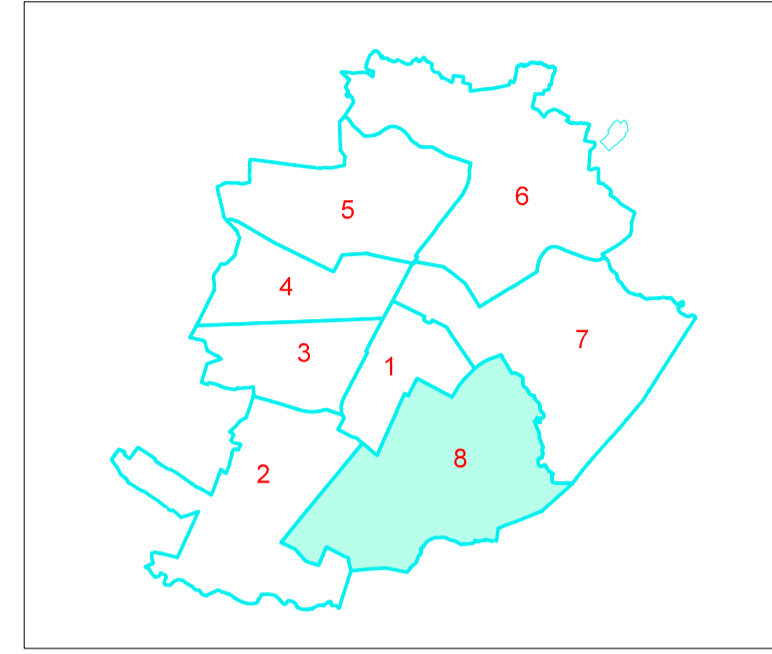




**CITTA' DI TORINO**  
CIRCOSCRIZIONE 8 - CONSILIATURA 2016/2021 -  
PLANIMETRIA DI SINTESI



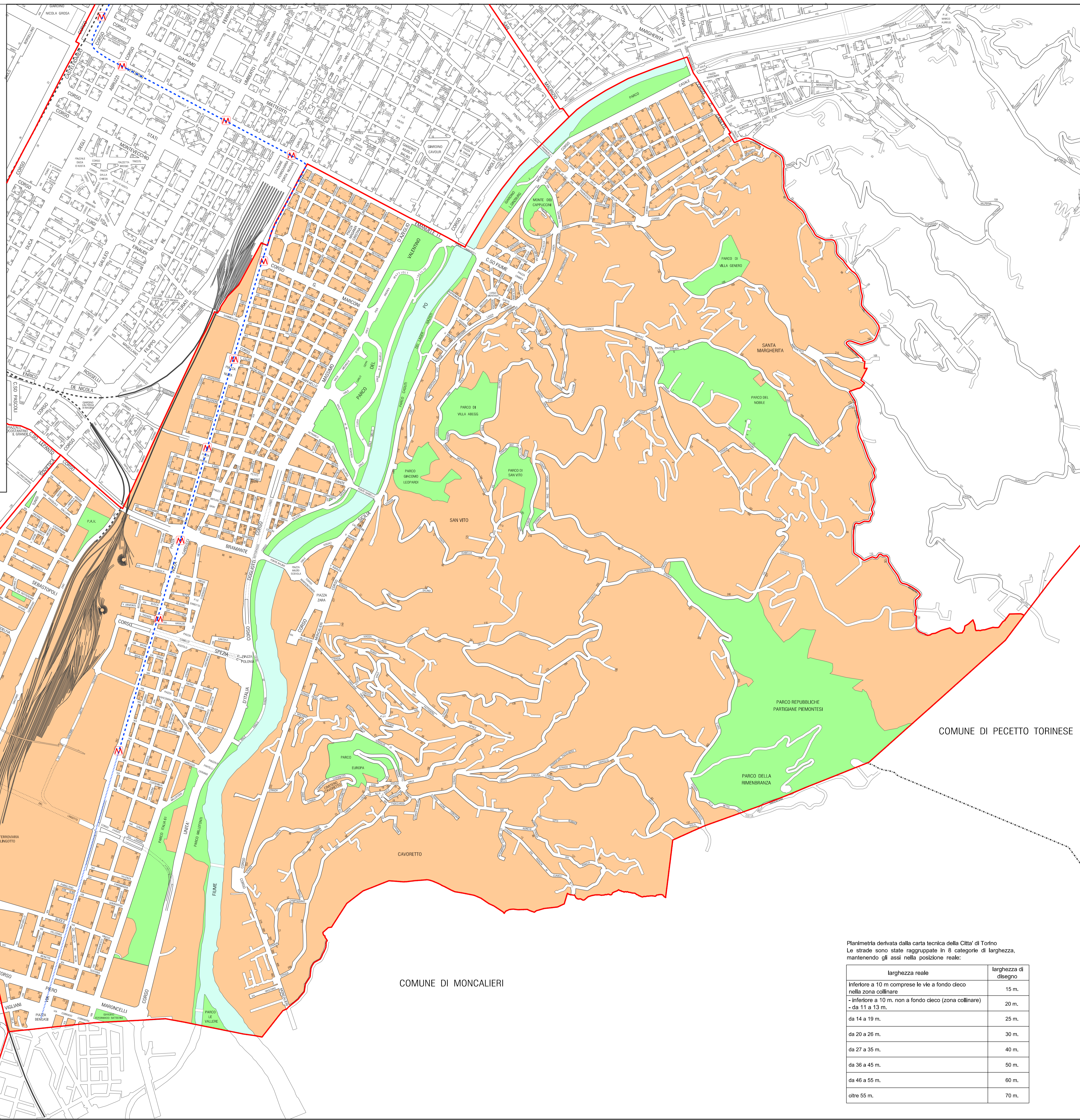
- Isolato
- Parco
- Fiume
- Confine Comunale
- Ripartizione territoriale in 8 circoscrizioni - CONSILIATURA 2016/2021 -
- Ferrovia
- Ferrovia in galleria
- Linea metropolitana in esercizio
- Linea metropolitana in costruzione
- Stazione metropolitana

Scala 1:10000  
0 1000 Metri

Elaborazione dati e allestimento cartografico a cura della Città di Torino  
Ufficio Cartografia Numerica - Direzione di Staff Tributi, Catasto e Suolo Pubblico - in collaborazione con il S.I.T. - Direzione Territorio e Ambiente -



Aggiornamento base cartografica 06/2015



COMUNE DI PECETTO TORINESE

COMUNE DI MONCALIERI

Planimetria derivata dalla carta tecnica della Città di Torino  
Le strade sono state raggruppate in 8 categorie di larghezza, mantenendo gli assi nella posizione reale:

larghezza reale	larghezza di disegno
inferiore a 10 m comprese le vie a fondo cieco nella zona collinare	15 m.
- inferiore a 10 m. non a fondo cieco (zona collinare) - da 11 a 13 m.	20 m.
da 14 a 19 m.	25 m.
da 20 a 26 m.	30 m.
da 27 a 35 m.	40 m.
da 36 a 45 m.	50 m.
da 46 a 55 m.	60 m.
oltre 55 m.	70 m.