

# Città Educative

PER UN MONDO MIGLIORE



SE SEI UN'AMMINISTRAZIONE LOCALE CHE PUNTA  
SULL'EDUCAZIONE, **UNISCITI A NOI!**



ASSOCIAZIONE  
INTERNAZIONALE  
DELLE

**Città  
Educative**

# L'EDUCAZIONE, IL PRINCIPALE OBIETTIVO SU CUI PUNTARE

L'Associazione Internazionale delle Città Educative (AICE) è un'organizzazione senza scopo di lucro formata da amministrazioni locali provenienti da ogni angolo del mondo, comunemente impegnate nell'educazione come strumento di trasformazione sociale che promuove lo scambio di idee, riflessioni e buone pratiche.

## LA NOSTRA **ROADMAP**, I NOSTRI **VALORI**

La **Carta delle Città Educative** -formata da una premessa e 20 principi- costituisce la nostra roadmap grazie alla quale è possibile costruire città che educano nel corso di tutta la vita, amichevoli, accessibili, dinamiche, sostenibili, salutarie, inclusive, partecipative, giuste, creative...

**“In una città educativa,  
l'educazione supera le  
pareti della  
scuola e coinvolge  
l'intera città...”**

(Premessa della  
Carta delle Città  
Educativa,  
aggiornata nel 2020)



# L'EDUCAZIONE IN CITTÀ, UN IMPEGNO CONDIVISO

L'**educazione nella Città Educativa rappresenta uno strumento di trasformazione sociale**. Parliamo di un'educazione nel corso di tutta la vita, che attraversa le diverse sfere della vita cittadina.

L'educazione costituisce a sua volta l'asse centrale del **progetto di città**; significa puntare su una politica che renda consapevoli che le diverse politiche e azioni comunali trasmettono sapere e educano, più o meno esplicitamente, a determinati valori e comportamenti.

La Città Educativa implica inoltre una **Governance in rete**, che si fonda sulla trasversalità delle azioni tra le aree comunali e sul dialogo e la collaborazione tra amministrazione comunale e società civile, al fine di mobilitare e coinvolgere il maggior numero di agenti educativi che incidono sul territorio.



# LA NOSTRA MISSIONE

**PROMUOVERE**  
l'educazione in città.

**RISALTARE**  
il ruolo delle  
amministrazioni locali  
quali agenti educativi  
e promuoverne il  
riconoscimento quali  
attori chiave per  
affrontare le nuove  
sfide.

**FAR  
CONOSCERE  
LA VOCE**  
delle amministrazioni  
locali a livello  
internazionale e  
nazionale su temi  
d'interesse per le città  
associate.

**RIUNIRE**  
rappresentanti politici e  
tecnici delle città  
educative per fomentare  
vincoli di solidarietà e  
apprendimento tra le  
stesse.

**CONSOLIDARE**  
le capacità  
istituzionali e  
migliorare la  
*governance* delle  
città membro.



# CHE COSA FACCIAMO?

## ATTIVITÀ E SERVIZI

Seminari,  
congressi e  
workshop



Viaggi  
studio



Premio Città  
Educativa per le  
buone pratiche

Pubblicazioni  
e materiali che  
risaltano il  
potere educativo  
delle città



Formazione  
per tecnici ed  
eletti locali



Giornata  
Internazionale  
della Città  
Educativa



Consulenza  
e attenzione  
personalizzata



Spazi per il  
lavoro in rete e  
avviamento di  
azioni  
congiunte



Elaborazione  
di dichiarazioni  
e manifesti



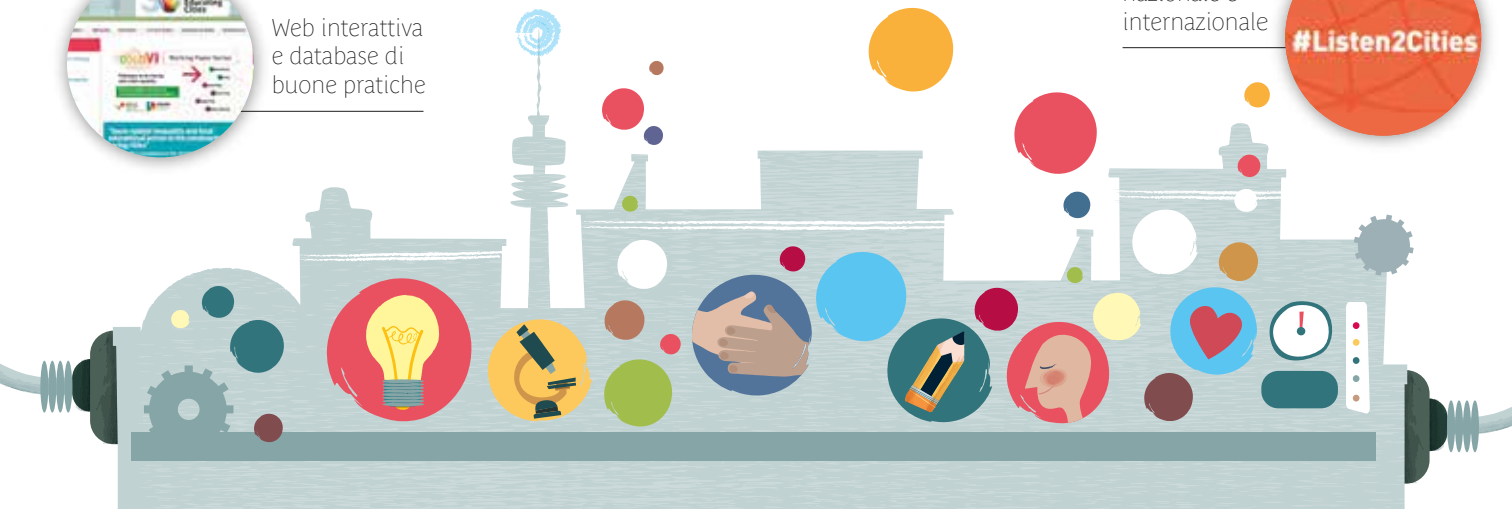
Collaborazione  
con altri enti  
con obiettivi  
condivisi



Interazione  
a livello  
nazionale e  
internazionale



Web interattiva  
e database di  
buone pratiche





## OLTRE 30 ANNI DI STORIA

Gli oltre 30 anni di scambi tra le amministrazioni locali per poter sviluppare le potenzialità educative delle città testimoniano il nostro lavoro.

1990

**Primo Congresso Internazionale** e proclamazione della **Carta delle Città Educative**

1994

L'AICE si costituisce come **associazione senza scopo di lucro**

Oggi

Una rete globale consolidata con **500 città** provenienti da **35 paesi**



# LE NOSTRE PORTE SONO SEMPRE APERTE

Le amministrazioni locali che desiderino aderire ai principi della Carta delle Città Educative possono diventare membri attivi dell'Associazione, indipendentemente dalle proprie competenze amministrative in ambito educativo.

## Perché associarsi

- **Far parte** di un gruppo di città impegnate nell'educazione quale strumento di trasformazione sociale.
- **Acquisire, discutere e scambiare** sapere ed esperienze con altre città.
- **Migliorare la gestione comunale** a favore di una maggiore trasversalità di azioni e di lavoro in rete con la società civile.
- Sviluppare **progetti in maniera congiunta**.
- **Diffondere e far conoscere** le politiche e le iniziative comunali a livello internazionale.
- **Affrontare in maniera congiunta** le nuove sfide globali.

## Come aderire?

Per formalizzare l'adesione all'AICE, **la richiesta deve essere approvata dall'organo comunale decisionale dei politici eletti** (consiglio comunale, consiglio plenario o altro). La ratifica finale della richiesta spetta all'Assemblea Generale.

I membri si impegnano a rinnovare l'adesione all'AICE tramite versamento di una quota annuale (calcolata in base al numero di abitanti e al Prodotto Interno Lordo pro capite – metodologia Atlas).

Per maggiori informazioni:  
[www.edcities.org](http://www.edcities.org)



ASSOCIAZIONE  
INTERNAZIONALE  
DELLE  
**Città  
Educative**



**Ajuntament  
de Barcelona**