

# I PROGETTI FINANZIATI CON I FONDI EUROPEI DEL PROGRAMMA REACT-EU

Piano d'azione per la  
Torino del futuro



# TORINO 2030 | IL PIANO D'AZIONE

- È la presentazione della **visione della Città** legata a un orizzonte temporale di medio termine
- È un documento **selettivo**, che identifica le **priorità d'intervento** dell'Amministrazione
- È un documento che stabilisce **gli obiettivi e le azioni strutturanti** per realizzare la visione

# TORINO 2030 | LA VISIONE

Una città sostenibile e resiliente per:

- **rispondere** alle **esigenze** delle comunità ponendo al centro la qualità della vita delle cittadine e dei cittadini;
- **favorire** un maggiore **equilibrio** tra dimensione sociale, economica e ambientale per garantire un futuro prospero e durevole;
- **anticipare i mutamenti** strutturali delle comunità, attrezzandosi in modo da rispondere a scenari futuri e in divenire, creando i presupposti della resilienza.

# TORINO 2030 | IL PIANO D'AZIONE AI FINI DI

- **Comunicare** la visione di questa Amministrazione a cittadine, cittadini e portatori di interesse
- **Condividere** i principi, gli obiettivi strategici e le azioni strutturanti
- **Cogliere** opportunità di collaborazione nell'implementazione delle azioni strutturanti
- **Identificare** ulteriori sinergie con iniziative e progetti di altri soggetti del territorio

# TORINO 2030 | I PRINCIPI

A partire dalla visione, il piano Torino 2030 si sviluppa intorno a quattro principi:

## PARTECIPATA

Una città di  
cittadine, cittadini e  
quartieri attivi



## DINAMICA

Una città ricca di  
cultura, innovazione,  
opportunità e talenti



## VIVIBILE

Una città  
accessibile,  
circolare, sana e  
verde



## SOLIDALE

Una città  
dei diritti

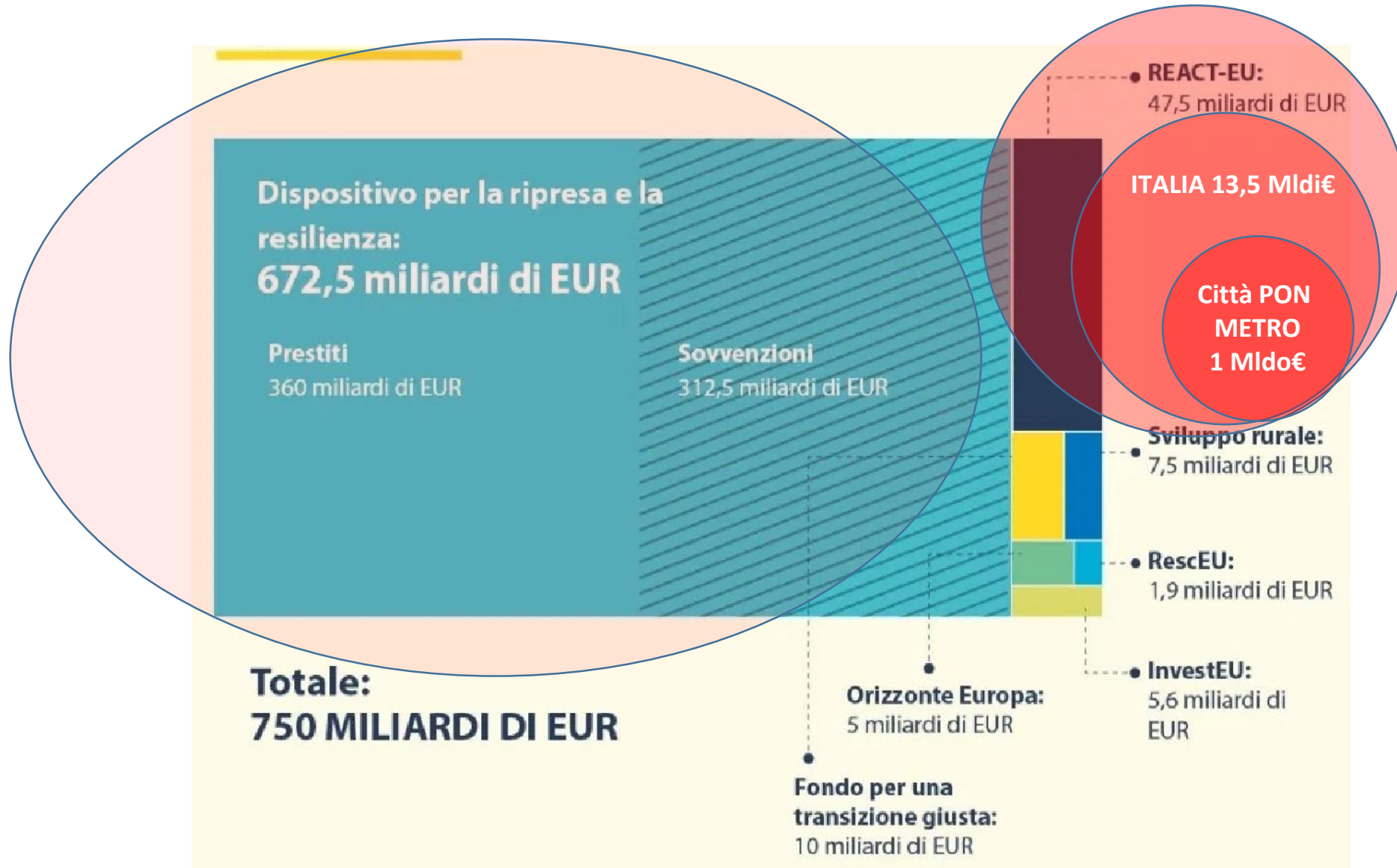


# TORINO 2030 | L'IMPLEMENTAZIONE

Si rafforza e accelera l'implementazione del Piano d'Azione attraverso i fondi

- **React-EU**
- **Piano Nazionale di Ripresa e Resilienza**
- **NextGen-EU**
- **Pon Metro 2021-2027**

# TORINO 2030 | II RECOVERY PLAN E PNRR



# TORINO 2030 | IL REACT-EU

- approccio **green, resiliente e coesione sociale**
- preferenza per **progetti già esecutivi e/o inseriti nei piani di settore o interventi già avviati o di prossimo avvio** finalizzati a contenere o a dare una risposta all'emergenza COVID 19
- Orizzonte **3 anni** (rendicontazione al 31/12/2023)
- **≈ 70 MILIONI €**: Finanziamento al 100%.



# TORINO 2030 | I PROGETTI REACT-EU

## PARTECIPATA

Una città di  
cittadine, cittadini e  
quartieri attivi



## DINAMICA

Una città ricca di  
cultura, innovazione,  
opportunità e talenti



## VIVIBILE

Una città  
accessibile,  
circolare, sana e  
verde



## SOLIDALE

Una città  
dei diritti



## PARTECIPATA

Per una città di cittadine,  
cittadini e quartieri attivi

**IL VERDE CHE VORREI**

**Riqualificazione  
Innovativa Aree Verdi  
Circoscrizionale  
5.000.000**

**Riqualificazione  
Innovativa Aree Verdi  
Centrali  
1.000.000**

# TORINO 2030 | I PROGETTI REACT-EU

## PARTECIPATA

Una città di cittadine, cittadini e quartieri attivi



## DINAMICA

Una città ricca di cultura, innovazione, opportunità e talenti



## VIVIBILE

Una città accessibile, circolare, sana e verde



## SOLIDALE

Una città dei diritti



**DINAMICA**  
Per una città ricca di cultura, innovazione, opportunità e talenti

|                              |   |   |
|------------------------------|---|---|
| <b>AMMINISTRAZIONE AGILE</b> | <b>Evoluzione del sistema Informativo dei tributi</b><br><b>2.500.000</b> | <b>Evoluzione del sistema informativo dell'edilizia</b><br><b>1.500.000</b> |
|------------------------------|---|---|

# TORINO 2030 | I PROGETTI REACT-EU

**PARTECIPATA**

Una città di cittadine, cittadini e quartieri attivi



**DINAMICA**

Una città ricca di cultura, innovazione, opportunità e talenti



**VIVIBILE**

Una città accessibile, circolare, sana e verde



**SOLIDALE**

Una città dei diritti



**VIVIBILE**  
Per una città accessibile, circolare, sana e verde

|                         |   |   |   |  |  |
|-------------------------|---|---|---|--|--|
| <b>VERDE RESILIENTE</b> | <b>Quartieri Resilienti - Valdocco Vivibile<br/>3.500.000</b> | <b>Quartieri Resilienti - abitare e muoversi in sicurezza<br/>3.000.000</b> | <b>Foresta Urbana - Parchi e Boschi Collinari<br/>1.500.000</b> | <b>Foresta Urbana - Parchi Fluviali e di Pianura<br/>1.500.000</b> | <b>Foresta Urbana - Viali Urbani<br/>1.000.000</b> |
|-------------------------|---|---|---|--|--|

# TORINO 2030 | I PROGETTI REACT-EU

## PARTECIPATA

Una città di cittadine, cittadini e quartieri attivi



## DINAMICA

Una città ricca di cultura, innovazione, opportunità e talenti



## VIVIBILE

Una città accessibile, circolare, sana e verde



## SOLIDALE

Una città dei diritti



**VIVIBILE**  
Per una città accessibile, circolare, sana e verde

|                                     |  |   |  |
|-------------------------------------|--|---|--|
| <b>LABORATORIO DI SOSTENIBILITÀ</b> | <b>Sensori Black Carbon e Sistemi di Monitoraggio Avanzati</b><br><b>1.000.000</b> | <b>Progetto Orizzonte Scuola</b><br><b>13.500.000</b> | <b>Riqualificazione Energetica scuole Superiori</b><br><b>11.500.000</b> |
|-------------------------------------|--|---|--|

# TORINO 2030 | I PROGETTI REACT-EU

## PARTECIPATA

Una città di cittadine, cittadini e quartieri attivi



## DINAMICA

Una città ricca di cultura, innovazione, opportunità e talenti



## VIVIBILE

Una città accessibile, circolare, sana e verde



## SOLIDALE

Una città dei diritti



**VIVIBILE**  
Per una città accessibile, circolare, sana e verde

|  |  |
|--|--|
| <b>ITS E MOBILITÀ<br/>AS A SERVICE</b> | <b>Traffic and Mobility Management<br/>2.000.000</b> |
|--|--|

# TORINO 2030 | I PROGETTI REACT-EU

## PARTECIPATA

Una città di cittadine, cittadini e quartieri attivi



## DINAMICA

Una città ricca di cultura, innovazione, opportunità e talenti



## VIVIBILE

Una città accessibile, circolare, sana e verde



## SOLIDALE

Una città dei diritti



**VIVIBILE**  
Per una città accessibile, circolare, sana e verde

|                      |  |   |  |
|----------------------|--|---|--|
| <b>STRADE SICURE</b> | <b>Biciplan -<br/>Connessione Rete<br/>Ciclabile<br/>8.500.000</b> | <b>Corridoi Fluviali<br/>Ciclabili e<br/>Pedonali<br/>2.000.000</b> | <b>Scuole Sicure - Aree<br/>Car-Free<br/>3.000.000</b> |
|----------------------|--|---|--|

# TORINO 2030 | I PROGETTI REACT-EU

## PARTECIPATA

Una città di cittadine, cittadini e quartieri attivi



## DINAMICA

Una città ricca di cultura, innovazione, opportunità e talenti



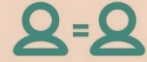
## VIVIBILE

Una città accessibile, circolare, sana e verde



## SOLIDALE

Una città dei diritti



**SOLIDALE**  
Per una città dei diritti

**PIANO DI INCLUSIONE  
SOCIALE**

**Implementazione di progetti Paniere  
Alimentare, Abitare Solidale e Percorsi  
Occupazionali  
8.000.000**