

Comune di Torino

Divisione Funzioni Istituzionali

Direzione Servizi Civici

Settore Statistica ed Emergenze Metropolitane

Dati statistici sull'immigrazione straniera a Torino nel 2006

a cura di Antonella Rava

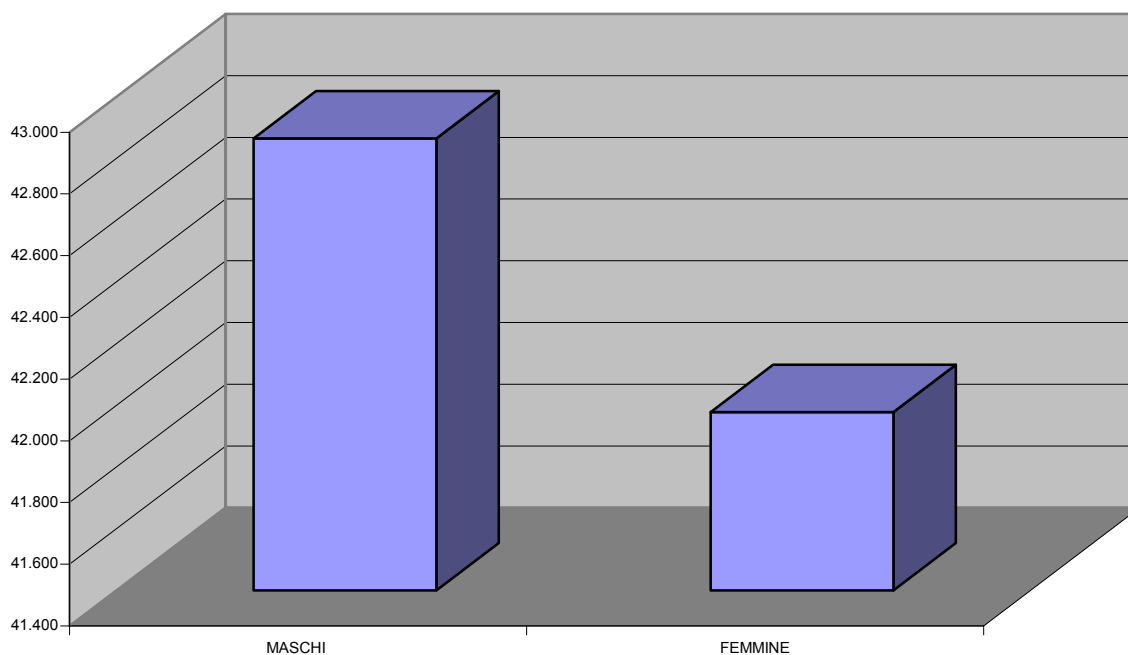
Nel 2006, l'incidenza dei cittadini stranieri sul totale della popolazione residente a Torino è stata pari al 9,4%, cioè, in altri termini, a 1 cittadino straniero ogni 9 italiani.

Per il secondo anno consecutivo l'incremento di questo rapporto percentuale rispetto all'anno precedente è stato inferiore al punto, e precisamente pari allo 0,8% (+7,8% nel 2004, +8,6% nel 2005, +9,4% nel 2006).

L'istogramma seguente mostra come la maggior presenza straniera a Torino sia dovuta più agli uomini, piuttosto che alle donne: il 9,9% sul totale della popolazione residente è dato da stranieri di sesso maschile, mentre l'8,9% da stranieri di sesso femminile.

Ovviamente, se ciò è valido a livello complessivo, non lo è se ampliamo l'ottica con riguardo alle nazioni di provenienza degli stranieri.

A Torino è, ad esempio, maggiore la presenza di albanesi, cinesi, egiziani e marocchini di sesso maschile piuttosto che femminile, mentre il numero delle presenze femminili rumene, cubane e peruviane è superiore a quello delle presenze maschili.



Tab.1 - Stranieri residenti a Torino al 31.12.2006 per cittadinanza di appartenenza e sesso

Cittadinanza	Sesso		Totale
	MASCHI	FEMMINE	
ITALIA	388.587	427.295	815.882
ALBANIA	2.632	2.118	4.750
AUSTRIA	23	37	60
BELGIO	46	63	109
BULGARIA	39	108	147
CECOSLOVACCHIA	9	6	15
DANIMARCA	10	21	31
FINLANDIA	1	19	20
FRANCIA	546	590	1.136
GERMANIA	203	249	452
REGNO UNITO	244	217	461
GRECIA	171	110	281
IRLANDA	41	37	78
ISLANDA	1	2	3
SERBIA E MONTENEGRO	243	272	515
LUSSEMBURGO	4	3	7
MALTA	5	10	15
NORVEGIA	5	10	15
PAESI BASSI	58	51	109
POLONIA	122	363	485
PORTOGALLO	42	61	103
ROMANIA	12.602	13.086	25.688
SAN MARINO	10	2	12
SPAGNA	170	428	598
SVEZIA	18	21	39
SVIZZERA	57	45	102
UCRAINA	133	399	532
UNGHERIA	10	26	36
FEDERAZIONE RUSSA	109	283	392
ESTONIA	0	9	9
LETONIA	2	14	16
LITUANIA	11	43	54
CROAZIA	84	94	178
SLOVENIA	3	4	7
BOSNIA-ERZEGOVINA	245	233	478
EX REPUBBLICA JUGOSLAVA DI MACEDONIA	70	67	137
MOLDOVA	875	1.279	2.154
SLOVACCHIA	13	40	53
BIELORUSSIA	9	24	33
REPUBBLICA CECA	7	49	56
AFGHANISTAN	7	0	7
ARABIA SAUDITA	1	0	1
BANGLADESH	276	76	352
CAMBOGIA	8	2	10

(segue)

(segue)

Cittadinanza	Sesso		Totale
	MASCHI	FEMMINE	
SRI LANKA	72	58	130
CINA NAZIONALISTA	3	5	8
REPUBBLICA POPOLARE CINESE	2.121	1.960	4.081
CIPRO	2	0	2
REP.POPOL.DEMOC.DI COREA	18	18	36
FILIPPINE	1.031	1.333	2.364
TERRITORI DELLA AUTONOMIA PALESTINESE	1	1	2
GIAPPONE	92	103	195
GIORDANIA	73	28	101
HONG KONG	0	1	1
INDIA	111	158	269
INDONESIA	2	12	14
IRAN	187	131	318
IRAQ	26	10	36
ISRAELE	56	32	88
LIBANO	47	19	66
MALDIVE	0	1	1
MALAYSIA	8	6	14
MONGOLIA	0	2	2
NEPAL	2	4	6
PAKISTAN	104	19	123
SINGAPORE	2	7	9
SIRIA	17	5	22
THAILANDIA	7	52	59
TURCHIA	46	16	62
VIETNAM	11	16	27
YEMEN REP.DEM.POP.	2	2	4
KAZAKHSTAN	2	10	12
UZBEKISTAN	2	4	6
ARMENIA	2	2	4
AZERBAIGIAN	1	0	1
GEORGIA	8	6	14
TURKMENISTAN	1	0	1
ALGERIA	173	63	236
ANGOLA	16	13	29
COSTA D'AVORIO	242	242	484
BENIN	10	7	17
BURKINA FASO	9	8	17
BURUNDI	6	9	15
CAMERUN	143	143	286
CAPO VERDE	12	17	29
CONGO	49	36	85
EGITTO	1.753	925	2.678
ETIOPIA	30	65	95
GABON	2	1	3
GAMBIA	4	6	10
GHANA	232	179	411

(segue)

(segue)

Cittadinanza	Sesso		Totale
	MASCHI	FEMMINE	
GUINEA	8	4	12
GUINEA BISSAU	1	1	2
KENYA	14	30	44
LIBERIA	19	3	22
LIBIA	14	8	22
MADAGASCAR	1	48	49
MALI	28	18	46
MAROCCO	9.373	6.130	15.503
MAURITANIA	3	0	3
MAURITIUS	43	51	94
MOZAMBICO	2	2	4
NAMIBIA	0	1	1
NIGER	8	12	20
NIGERIA	768	1.534	2.302
RUANDA	6	1	7
SEYCHELLES	4	10	14
SENEGAL	1.102	172	1.274
SIERRA LEONE	19	6	25
SOMALIA	217	306	523
SUD AFRICA	3	4	7
SUDAN	30	1	31
TANZANIA	7	2	9
TOGO	18	10	28
TUNISIA	906	502	1.408
REPUBBLICA DEMOCRATICA DEL CONGO	117	112	229
ZAMBIA	1	0	1
ERITREA	31	73	104
CANADA	20	16	36
COSTARICA	5	10	15
CUBA	104	257	361
DOMINICA	0	1	1
REPUBBLICA DOMINICANA	66	145	211
EL SALVADOR	24	41	65
GIAMAICA	1	1	2
GUATEMALA	2	1	3
HAITI	1	2	3
HONDURAS	4	9	13
MESSICO	20	47	67
NICARAGUA	0	9	9
PANAMA	3	8	11
SAINT VINCENT E GRENADINE	0	1	1
STATI UNITI D'AMERICA	116	112	228
ARGENTINA	139	138	277
BOLIVIA	37	96	133
BRASILE	678	952	1.630
CILE	22	17	39
COLOMBIA	162	233	395

(segue)

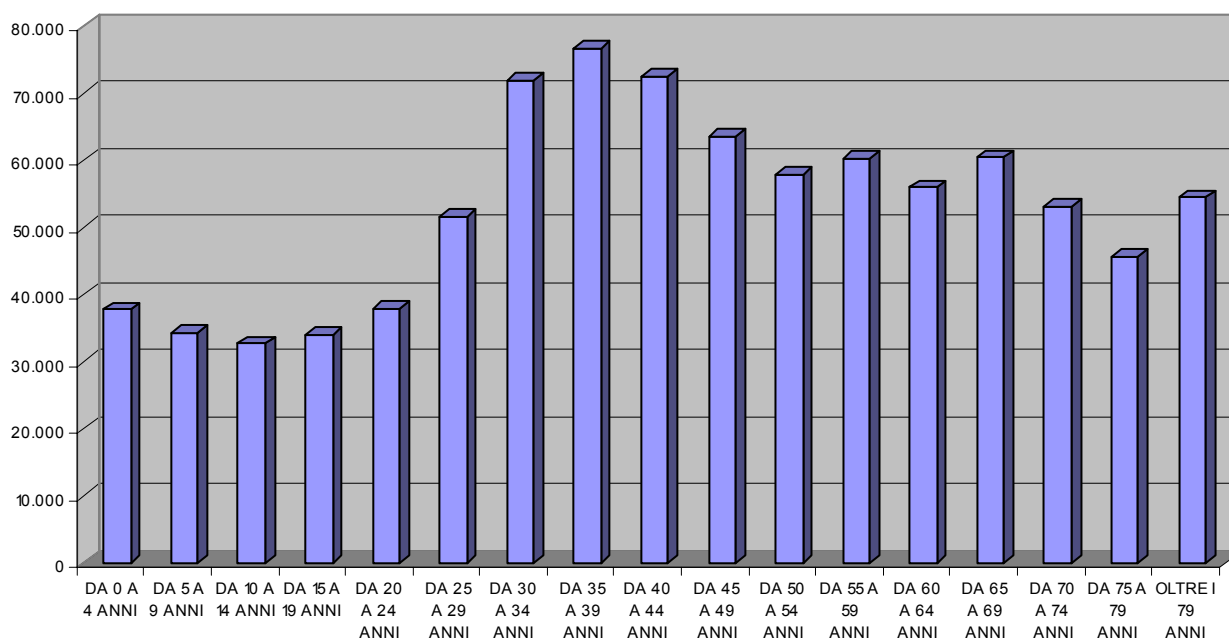
(segue)

Cittadinanza	Sesso		Totale
	MASCHI	FEMMINE	
ECUADOR	435	718	1.153
PARAGUAY	8	7	15
PERU'	2.306	3.725	6.031
TRINIDAD E TOBAGO	0	1	1
URUGUAY	18	20	38
VENEZUELA	33	42	75
AUSTRALIA	11	13	24
NAURU	0	1	1
NUOVA ZELANDA	1	5	6
POLINESIA FRANCESE	0	1	1
APOLIDE	3	2	5
Totale stranieri	42.865	41.978	84.843
Totale popolazione residente	431.452	469.273	900.725
Tasso percentuale stranieri/residenti	9,9%	8,9%	9,4%

Stranieri per fasce d'età

Risulta sostanzialmente confermato l'incremento della popolazione straniera a Torino visto con riguardo alle fasce di età, rispetto allo scenario delineato nel 2005.

Si registra infatti una prevalenza numerica di immigrati a Torino trentenni (30,7% sul totale stranieri nel 2007, +31,5% nel 2005) ed una sostanziale costanza nella composizione delle altre fasce di età (es. bambini da 0 a 9 anni +13,6% sul totale stranieri nel 2005, +14,2% nel 2006; +9,1% di adolescenti nel 2005, +9,5% nel 2006; +5,6% di cinquantenni nel 2005, +6,2% nel 2006).



Tab. 2 - Stranieri residenti a Torino al 31.12.2006 per cittadinanza di appartenenza e fasce quinquennali di età

Cittadinanza	Classi quinquennali di età																	Totale
	0-4 ANNI	5-9 ANNI	10-14 ANNI	15-19 ANNI	20-24 ANNI	25-29 ANNI	30-34 ANNI	35-39 ANNI	40-44 ANNI	45-49 ANNI	50-54 ANNI	55-59 ANNI	60-64 ANNI	65-69 ANNI	70-74 ANNI	75-79 ANNI	PIU' DI 79 ANNI	
ITALIA	30.610	29.382	28.809	29.851	32.657	40.915	58.628	63.859	63.300	57.322	54.320	58.571	55.191	59.903	52.843	45.411	54.310	815.882
ALBANIA	362	297	255	276	595	739	664	520	322	244	147	103	69	68	53	25	11	4.750
AUSTRIA	2	3	0	1	1	2	9	11	12	11	1	2	2	2	0	0	1	60
BELGIO	0	3	6	2	6	7	17	16	18	13	3	7	3	1	2	2	3	109
BULGARIA	6	4	7	5	13	31	19	15	10	14	13	4	1	0	1	0	4	147
CECOSLOVACCHIA	0	0	0	0	2	2	1	4	4	1	0	1	0	0	0	0	0	15
DANIMARCA	1	0	1	0	2	2	9	3	3	1	5	3	1	0	0	0	0	31
FINLANDIA	0	0	0	0	1	3	6	2	6	1	1	0	0	0	0	0	0	20
FRANCIA	19	40	50	58	33	113	170	174	169	108	70	62	33	12	9	5	11	1.136
GERMANIA	12	9	9	10	7	26	48	81	85	62	31	12	12	16	14	9	9	452
REGNO UNITO	7	4	8	10	5	29	57	81	83	56	55	30	16	9	2	2	7	461
GRECIA	1	2	1	2	2	29	87	48	43	32	18	4	5	1	3	2	1	281
IRLANDA	4	2	0	0	1	6	20	16	13	11	1	0	2	0	1	0	1	78
ISLANDA	0	0	0	0	0	0	2	0	1	0	0	0	0	0	0	0	0	3
SERBIA E MONTENEGRO	57	28	39	60	31	60	55	53	29	35	19	19	8	9	5	3	5	515
LUSSEMBURGO	0	0	0	0	0	0	0	1	2	0	1	0	1	0	1	1	0	7
MALTA	0	0	0	0	1	0	2	4	2	0	0	1	1	1	1	1	1	15
NORVEGIA	0	0	0	0	0	2	4	3	2	3	0	0	0	0	1	0	0	15
PAESI BASSI	1	2	0	0	5	10	20	23	23	12	2	8	3	0	0	0	0	109
POLONIA	12	13	11	20	33	72	105	72	39	39	44	16	1	7	0	0	1	485
PORTOGALLO	0	2	2	2	6	12	16	21	16	11	3	2	6	2	1	1	0	103
ROMANIA	1.990	1.154	1.177	1.436	1.708	4.099	4.278	4.071	2.215	1.923	1.121	381	70	33	19	7	6	25.688
SAN MARINO	0	0	0	0	0	0	0	1	0	2	2	1	1	1	3	0	1	12
SPAGNA	16	6	5	8	12	72	130	117	112	52	29	13	4	5	6	5	6	598
SVEZIA	0	0	0	0	0	8	7	7	8	1	3	3	0	1	0	0	1	39
SVIZZERA	0	3	1	0	0	3	10	5	13	13	9	7	5	7	5	8	13	102

(segue)

(segue)

Cittadinanza	Classi quinquennali di età																	Totale
	0-4 ANNI	5-9 ANNI	10-14 ANNI	15-19 ANNI	20-24 ANNI	25-29 ANNI	30-34 ANNI	35-39 ANNI	40-44 ANNI	45-49 ANNI	50-54 ANNI	55-59 ANNI	60-64 ANNI	65-69 ANNI	70-74 ANNI	75-79 ANNI	PIU' DI 79 ANNI	
UCRAINA	11	20	24	29	23	75	107	70	58	51	33	18	6	5	0	2	0	532
UNGHERIA	0	1	1	1	0	4	15	4	4	2	2	2	0	0	0	0	0	36
FEDERAZIONE RUSSA	10	11	13	16	20	72	79	60	39	22	15	9	5	6	5	4	6	392
ESTONIA	0	0	0	0	1	1	4	3	0	0	0	0	0	0	0	0	0	9
LETTONIA	0	0	1	0	4	4	3	3	1	0	0	0	0	0	0	0	0	16
LITUANIA	1	6	1	0	12	21	8	3	0	1	0	1	0	0	0	0	0	54
CROAZIA	15	15	21	5	7	21	18	26	15	12	8	7	2	3	0	1	2	178
SLOVENIA	0	0	0	0	1	1	0	2	2	0	0	0	0	0	0	0	1	7
BOSNIA-ERZEGOVINA	77	98	62	44	36	34	32	20	24	14	15	13	2	1	1	4	1	478
EX REP.JUG. DI MACEDONIA	9	11	14	10	10	8	19	24	19	4	3	4	1	1	0	0	0	137
MOLDOVA	128	94	140	144	126	256	346	279	232	223	122	56	3	5	0	0	0	2.154
SLOVACCHIA	3	0	0	2	3	12	13	10	6	0	2	1	1	0	0	0	0	53
BIELORUSSIA	1	1	1	0	0	10	9	3	1	1	2	1	1	2	0	0	0	33
REPUBBLICA CECA	0	0	1	0	1	15	22	7	2	4	2	0	1	0	0	0	1	56
AFGHANISTAN	0	0	0	1	3	2	1	0	0	0	0	0	0	0	0	0	0	7
ARABIA SAUDITA	0	0	0	0	0	0	0	0	0	0	0	0	1	0	0	0	0	1
BANGLADESH	31	13	7	10	21	120	85	45	12	3	2	2	1	0	0	0	0	352
CAMBOGIA	5	5	0	0	0	0	0	0	0	0	0	0	0	0	0	0	0	10
SRI LANKA	10	12	4	4	12	11	16	19	18	8	12	3	1	0	0	0	0	130
CINA NAZIONALISTA	0	0	0	0	0	1	0	0	3	0	0	1	1	2	0	0	0	8
REP. POPOLARE CINESE	461	295	256	317	292	401	506	544	482	217	143	63	38	20	24	12	10	4.081
CIPRO	0	0	0	0	0	0	0	0	0	0	1	1	0	0	0	0	0	2
REP.POP..DEMOC.DI COREA	3	0	1	0	2	4	8	9	6	3	0	0	0	0	0	0	0	36
FILIPPINE	164	161	142	123	94	118	233	339	298	276	185	114	76	29	5	4	3	2.364
TERR. D. AUTON. PALESTINESE	0	0	0	0	0	1	1	0	0	0	0	0	0	0	0	0	0	2
GIAPPONE	8	7	9	6	3	12	34	46	28	17	9	9	5	2	0	0	0	195
GIORDANIA	9	9	2	2	2	14	13	16	14	16	3	1	0	0	0	0	0	101
HONG KONG	0	0	0	0	0	0	0	0	0	1	0	0	0	0	0	0	0	1

(segue)

(segue)

Cittadinanza	Classi quinquennali di età																	Totale
	0-4 ANNI	5-9 ANNI	10-14 ANNI	15-19 ANNI	20-24 ANNI	25-29 ANNI	30-34 ANNI	35-39 ANNI	40-44 ANNI	45-49 ANNI	50-54 ANNI	55-59 ANNI	60-64 ANNI	65-69 ANNI	70-74 ANNI	75-79 ANNI	PIU' DI 79 ANNI	
INDIA	9	13	3	0	14	42	63	58	28	11	7	11	4	1	2	2	1	269
INDONESIA	0	0	0	0	0	1	7	3	1	1	0	0	0	0	0	1	0	14
IRAN	7	18	19	13	23	21	25	22	44	59	37	3	4	6	5	3	9	318
IRAQ	3	0	2	1	2	2	5	5	3	7	0	1	0	1	2	2	0	36
ISRAELE	7	6	4	3	2	13	22	11	11	5	2	1	0	1	0	0	0	88
LIBANO	5	4	6	3	2	12	8	7	10	5	2	0	1	0	1	0	0	66
MALDIVE	0	0	0	0	0	0	0	0	1	0	0	0	0	0	0	0	0	1
MALAYSIA	0	2	1	1	1	0	0	5	2	1	1	0	0	0	0	0	0	14
MONGOLIA	0	0	0	0	0	0	1	1	0	0	0	0	0	0	0	0	0	2
NEPAL	0	0	0	0	0	2	3	0	0	0	0	0	0	0	1	0	0	6
PAKISTAN	7	2	1	7	6	15	22	20	20	15	3	3	2	0	0	0	0	123
SINGAPORE	0	0	0	0	0	1	3	1	2	0	0	1	0	0	0	1	0	9
SIRIA	1	2	0	0	0	2	5	4	3	3	1	0	0	0	0	0	1	22
THAILANDIA	0	1	0	1	1	12	14	18	4	5	1	0	0	2	0	0	0	59
TURCHIA	3	3	2	1	2	11	8	15	10	2	2	1	0	1	0	0	1	62
VIETNAM	1	1	0	0	2	9	5	2	5	0	1	0	0	0	0	0	1	27
YEMEN REP.DEM.POP.	0	2	0	0	0	0	0	2	0	0	0	0	0	0	0	0	0	4
KAZAKHSTAN	0	0	1	0	1	1	2	3	0	1	0	1	0	2	0	0	0	12
UZBEKISTAN	0	1	0	0	1	1	1	1	0	1	0	0	0	0	0	0	0	6
ARMENIA	0	0	0	0	2	0	1	0	0	0	1	0	0	0	0	0	0	4
AZERBAIGIAN	0	0	0	0	1	0	0	0	0	0	0	0	0	0	0	0	0	1
GEORGIA	0	1	1	0	0	1	3	6	1	1	0	0	0	0	0	0	0	14
TURKMENISTAN	0	0	0	0	0	0	0	0	1	0	0	0	0	0	0	0	0	1
ALGERIA	27	17	8	4	6	14	30	58	45	8	10	2	2	3	2	0	0	236
ANGOLA	1	2	3	1	0	4	2	7	5	3	1	0	0	0	0	0	0	29
COSTA D'AVORIO	51	36	32	34	29	35	65	99	57	33	8	2	1	2	0	0	0	484
BENIN	4	0	3	0	1	2	2	1	2	2	0	0	0	0	0	0	0	17
BURKINA FASO	0	1	2	1	1	2	2	3	4	1	0	0	0	0	0	0	0	17

(segue)

(segue)

Cittadinanza	Classi quinquennali di età																Totale	
	0-4 ANNI	5-9 ANNI	10-14 ANNI	15-19 ANNI	20-24 ANNI	25-29 ANNI	30-34 ANNI	35-39 ANNI	40-44 ANNI	45-49 ANNI	50-54 ANNI	55-59 ANNI	60-64 ANNI	65-69 ANNI	70-74 ANNI	75-79 ANNI		PIU' DI 79 ANNI
BURUNDI	1	0	0	0	0	1	7	2	3	1	0	0	0	0	0	0	0	15
CAMERUN	27	22	6	11	28	54	55	45	31	4	2	0	1	0	0	0	0	286
CAPO VERDE	0	2	1	0	2	3	3	6	9	0	1	0	0	1	0	1	0	29
CONGO	13	7	3	4	7	9	10	13	8	6	3	0	1	0	1	0	0	85
EGITTO	479	274	125	69	120	316	461	325	277	131	63	25	8	3	1	1	0	2.678
ETIOPIA	1	4	4	4	4	12	17	21	7	3	6	7	1	2	1	0	1	95
GABON	0	0	0	0	0	0	1	0	0	0	2	0	0	0	0	0	0	3
GAMBIA	1	1	1	1	0	0	2	2	1	1	0	0	0	0	0	0	0	10
GHANA	34	45	27	23	14	12	36	74	86	37	16	5	2	0	0	0	0	411
GUINEA	2	2	0	0	0	1	1	2	1	2	1	0	0	0	0	0	0	12
GUINEA BISSAU	0	0	0	0	0	0	1	1	0	0	0	0	0	0	0	0	0	2
KENYA	0	0	1	2	1	2	9	12	11	4	2	0	0	0	0	0	0	44
LIBERIA	1	1	0	0	3	7	6	1	0	2	0	0	0	1	0	0	0	22
LIBIA	0	1	4	3	1	0	1	4	5	2	1	0	0	0	0	0	0	22
MADAGASCAR	0	0	1	0	0	2	10	14	7	7	5	2	1	0	0	0	0	49
MALI	7	2	1	2	7	2	5	8	7	4	0	0	1	0	0	0	0	46
MAROCCO	1.745	1.184	569	569	919	1.692	2.274	2.362	1.881	1.024	503	274	196	148	83	50	30	15.503
MAURITANIA	0	1	1	0	0	0	0	0	1	0	0	0	0	0	0	0	0	3
MAURITIUS	15	5	6	3	3	7	8	14	19	8	5	1	0	0	0	0	0	94
MOZAMBICO	0	0	0	0	0	0	1	1	1	1	0	0	0	0	0	0	0	4
NAMIBIA	0	0	0	0	0	1	0	0	0	0	0	0	0	0	0	0	0	1
NIGER	1	3	0	1	1	3	4	0	6	1	0	0	0	0	0	0	0	20
NIGERIA	341	186	46	27	78	306	554	415	215	96	26	7	3	1	1	0	0	2.302
RUANDA	0	0	0	0	0	1	0	3	2	0	0	0	1	0	0	0	0	7
SEYCHELLES	1	0	0	1	1	1	1	2	0	5	1	0	0	1	0	0	0	14
SENEGAL	57	44	17	16	19	65	195	244	261	212	93	32	14	5	0	0	0	1.274
SIERRA LEONE	2	0	0	0	6	5	7	3	1	0	1	0	0	0	0	0	0	25
SOMALIA	11	20	30	27	41	40	91	89	65	32	20	11	16	10	9	8	3	523

(segue)

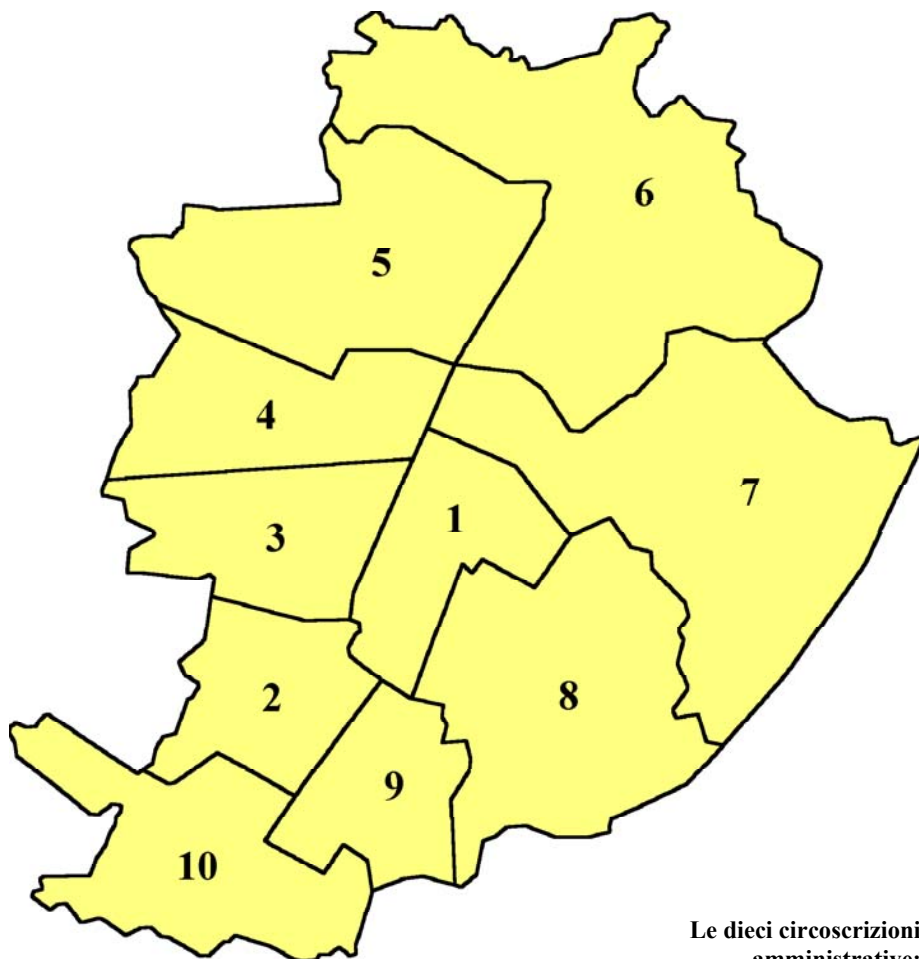
(segue)

Cittadinanza	Classi quinquennali di età																Totale	
	0-4 ANNI	5-9 ANNI	10-14 ANNI	15-19 ANNI	20-24 ANNI	25-29 ANNI	30-34 ANNI	35-39 ANNI	40-44 ANNI	45-49 ANNI	50-54 ANNI	55-59 ANNI	60-64 ANNI	65-69 ANNI	70-74 ANNI	75-79 ANNI		PIU' DI 79 ANNI
SUD AFRICA	0	1	0	0	0	0	3	2	1	0	0	0	0	0	0	0	0	7
SUDAN	1	0	0	0	4	10	10	4	1	0	0	1	0	0	0	0	0	31
TANZANIA	0	0	0	0	0	0	0	3	4	0	1	0	0	1	0	0	0	9
TOGO	0	4	1	0	1	2	2	4	8	4	0	2	0	0	0	0	0	28
TUNISIA	202	132	89	23	46	141	187	240	198	96	27	11	7	2	3	3	1	1.408
REP.DEM. DEL CONGO	10	14	20	11	16	25	30	41	36	17	4	1	2	0	2	0	0	229
ZAMBIA	0	0	0	0	0	0	1	0	0	0	0	0	0	0	0	0	0	1
ERITREA	5	2	4	3	2	7	18	14	12	6	9	6	5	5	3	2	1	104
CANADA	0	0	3	3	2	3	3	5	8	2	2	4	0	0	0	1	0	36
COSTARICA	0	1	2	0	2	0	2	4	2	1	1	0	0	0	0	0	0	15
CUBA	3	5	9	15	37	66	96	64	23	12	5	16	3	3	3	1	0	361
DOMINICA	0	0	0	0	0	0	0	0	0	0	1	0	0	0	0	0	0	1
REPUBBLICA DOMINICANA	14	4	7	29	25	17	19	31	24	22	9	2	5	0	2	0	1	211
EL SALVADOR	2	4	2	1	2	8	10	7	12	3	2	6	3	2	0	1	0	65
GIAMAICA	0	0	0	0	0	0	1	0	0	1	0	0	0	0	0	0	0	2
GUATEMALA	0	0	0	1	0	1	0	0	1	0	0	0	0	0	0	0	0	3
HAITI	0	0	0	0	0	0	1	0	1	0	0	0	0	1	0	0	0	3
HONDURAS	1	0	0	2	0	1	1	3	2	2	1	0	0	0	0	0	0	13
MESSICO	1	2	1	4	5	8	17	11	7	4	3	1	2	0	1	0	0	67
NICARAGUA	0	1	0	0	3	1	2	0	1	1	0	0	0	0	0	0	0	9
PANAMA	0	2	0	0	0	1	2	2	1	1	1	1	0	0	0	0	0	11
ST.VINCENT E GRENADINE	0	0	0	0	0	0	0	1	0	0	0	0	0	0	0	0	0	1
STATI UNITI D'AMERICA	10	10	3	3	6	12	27	28	33	25	23	21	9	4	7	2	5	228
ARGENTINA	8	15	11	7	17	33	60	46	34	14	10	7	7	3	2	1	2	277
BOLIVIA	7	5	3	10	6	17	17	25	23	10	7	1	0	0	1	0	1	133
BRASILE	77	82	52	67	115	230	286	272	235	109	60	18	15	5	6	0	1	1.630
CILE	2	2	0	0	0	3	10	4	8	1	3	2	3	1	0	0	0	39
COLOMBIA	25	17	24	28	12	52	57	71	37	26	19	12	8	4	2	0	1	395

(segue)

(segue)

Cittadinanza	Classi quinquennali di età																	Totale
	0-4 ANNI	5-9 ANNI	10-14 ANNI	15-19 ANNI	20-24 ANNI	25-29 ANNI	30-34 ANNI	35-39 ANNI	40-44 ANNI	45-49 ANNI	50-54 ANNI	55-59 ANNI	60-64 ANNI	65-69 ANNI	70-74 ANNI	75-79 ANNI	PIU' DI 79 ANNI	
ECUADOR	75	64	101	104	70	143	168	152	122	73	55	13	7	4	0	2	0	1.153
PARAGUAY	2	0	0	0	0	4	2	1	3	2	1	0	0	0	0	0	0	15
PERU'	379	284	296	468	407	534	834	812	762	483	340	190	106	71	37	24	4	6.031
TRINIDAD E TOBAGO	0	0	0	0	0	0	0	0	0	0	1	0	0	0	0	0	0	1
URUGUAY	2	2	1	0	3	5	6	4	3	5	1	2	0	1	1	1	1	38
VENEZUELA	2	0	2	2	2	28	15	7	3	9	3	2	0	0	0	0	0	75
AUSTRALIA	1	1	0	0	4	4	4	3	4	0	2	1	0	0	0	0	0	24
NAURU	0	0	0	0	0	0	0	0	1	0	0	0	0	0	0	0	0	1
NUOVA ZELANDA	0	0	0	0	0	1	1	2	1	0	1	0	0	0	0	0	0	6
POLINESIA FRANCESE	0	0	0	0	0	0	0	0	0	0	1	0	0	0	0	0	0	1
APOLIDE	0	0	0	0	0	0	0	0	2	1	0	0	1	0	0	0	1	5
Totale stranieri	7.130	4.901	3.834	4.218	5.276	10.647	13.259	12.759	9.271	6.197	3.558	1.695	831	549	341	205	172	84.843
Totale popolazione residente	37.740	34.283	32.643	34.069	37.933	51.562	71.887	76.618	72.571	63.519	57.878	60.266	56.022	60.452	53.184	45.616	54.482	900.725
<i>Tasso % stranieri/residenti</i>	<i>18,9%</i>	<i>14,3%</i>	<i>11,7%</i>	<i>12,4%</i>	<i>13,9%</i>	<i>20,6%</i>	<i>18,4%</i>	<i>16,7%</i>	<i>12,8%</i>	<i>9,8%</i>	<i>6,1%</i>	<i>2,8%</i>	<i>1,5%</i>	<i>0,9%</i>	<i>0,6%</i>	<i>0,4%</i>	<i>0,3%</i>	<i>9,4%</i>



Le dieci circoscrizioni amministrative:

1. Centro - Crocetta
2. Santa Rita - Mirafiori nord
3. San Paolo - Cenisia - Pozzo Strada
4. San Donato - Campidoglio - Parella
5. Madonna di Campagna - Borgata Vittoria - Le Vallette
6. Barriera di Milano - Regio Parco - Falchera
7. Vanchiglia - Aurora - Madonna del Pilone
8. San Salvario - Cavoretto - Borgo Po
9. Nizza Millefonti - Lingotto - Mercati generali
10. Mirafiori sud

Le 92 zone statistiche di Torino



- | | | |
|---|--|-------------------------------------|
| 1 Municipio | 32 Cenisia | 63 Venchi Unica |
| 2 Palazzo Reale | 33 San Paolo | 64 Aeronautica |
| 3 Palazzo Carignano | 34 Monginevro | 65 Le Vallette |
| 4 Piazza S. Carlo - Piazza Carlo Felice | 35 Polo Nord | 66 Strada di Lanzo |
| 5 Piazza Statuto | 36 Cimitero Generale | 67 Basse di Stura |
| 6 Piazza Vittorio Veneto | 37 Maddalene | 68 Barriera di Stura |
| 7 Borgo Nuovo | 38 Monterosa | 69 Fioccardo |
| 8 Comandi militari | 39 Monte Bianco | 70 Pilonetto |
| 9 S. Salvario - Valentino | 40 Regio Parco | 71 Madonna del Pilone |
| 10 Porta Nuova - San Secondo | 41 Barriera di Milano | 72 Sassi |
| 11 Vanchiglia | 42 Borgata Vittoria | 73 Valgrande-Carman |
| 12 Borgo Dora | 43 La Fossata | 74 Val Piana - Val San Martino |
| 13 Parco Michelotti - Borgo Po | 44 Officine Savigliano | 75 Val Salice |
| 14 Motovelodromo | 45 Madonna di Campagna | 76 Villaretto |
| 15 Piazza Crimea | 46 Barriera di Lanzo | 77 Falchera |
| 16 San Donato | 47 Ceronda - Martinetto | 78 Villaggio Sni - Abbazia di Stura |
| 17 Porta Susa - Nuovo Tribunale | 48 Lucento | 79 Bertolla |
| 18 Politecnico | 49 Parco della Pellerina | 80 Superga |
| 19 Piazza Nizza | 50 Parella - Lionetto | 81 Monzeglio |
| 20 Corso Dante - Ponte Isabella | 51 Pozzo Strada | 82 Reagle - Forni e Goffi |
| 21 Gasometro | 52 Parco Ruffini - Borgata Lesna | 83 Santa Margherita |
| 22 Vanchiglietta | 53 Santa Rita | 84 Eremo - Strada di Pecetto |
| 23 Rossini | 54 Stadio Comunale - Piazza d'Armi | 85 San Vito |
| 24 Aurora | 55 Istituto di Riposo per l'avevchiaia | 86 Parco della Rimembranza |
| 25 Teksid - Osped. Amedeo di Savoia | 56 Mercati Generali | 87 Cavoretto - Val Pattonera |
| 26 Crocetta | 57 Molinette - Millefonti | 88 Strada Ronchi - Teti Gramaglia |
| 27 Ospedale Mauriziano | 58 Lingotto - Barriera di Nizza | 89 Giardino Colonnetti |
| 28 Corso Lepanto | 59 Corso Siracusa | 90 Borgata Mirafiori |
| 29 Campidoglio | 60 Fiat Mirafiori | 91 Drosso |
| 30 La Tesoriera | 61 Corso Traiano | 92 Cimitero Torino sud |
| 31 Boringhieri | 62 Gerbido | |

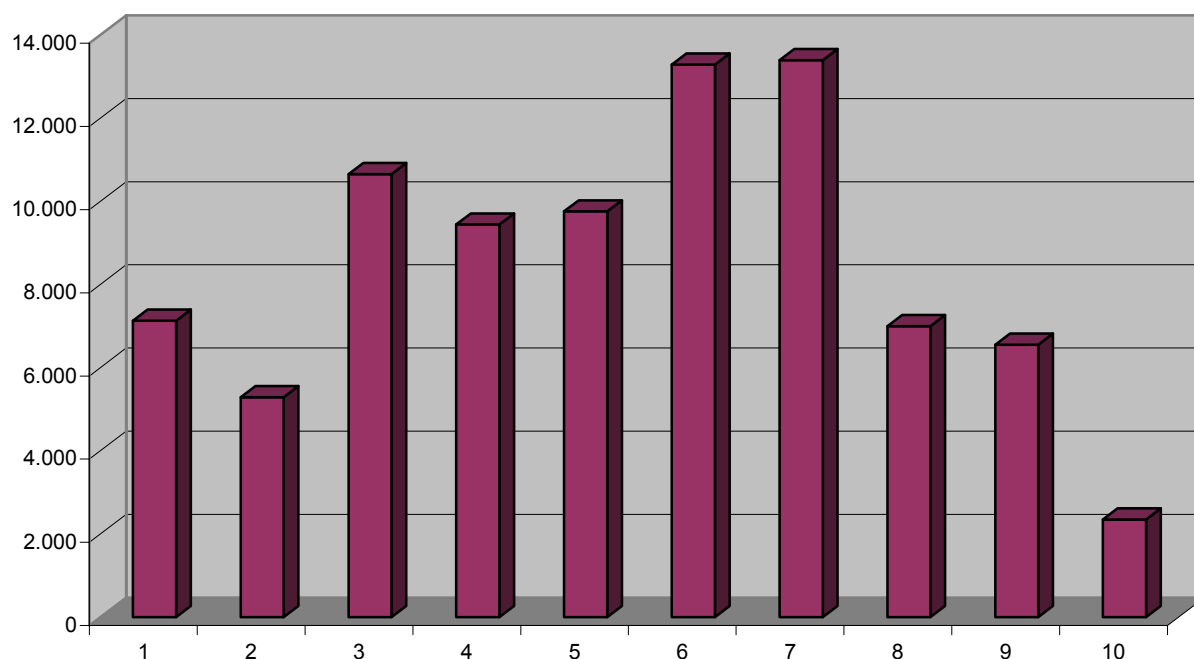
La distribuzione territoriale

Nel 2006, la Circoscrizione che ha registrato il maggior peso della componente straniera rispetto al totale della sua popolazione residente è stata la n° 7 (+15,2% sul totale), seguita dalla n° 6 e dalla n° 8 (rispettivamente con il +12,6% la prima e 12,0% la seconda).

In altre parole, all'interno della Circoscrizione n° 7, ogni 20 residenti sono stranieri in 3, all'interno delle Circoscrizioni 6 e 8 lo sono in 2.

Ovviamente la presenza geografica di stranieri all'interno delle varie Circoscrizioni risulta disomogenea: il primato delle presenze rumene compete alla Circoscrizione 5, alla n° 6 quella degli albanesi e dei marocchini, mentre la maggior parte dei cinesi è concentrata nella Circoscrizione n° 8, e dei tunisini nella n° 7.

Per un maggior dettaglio si rimanda alla tabella seguente, rappresentata visivamente dal grafico successivo:



Tab. 3 - Stranieri residenti a Torino al 31.12.2006 per cittadinanza di appartenenza e circoscrizione di residenza

Cittadinanza	Circoscrizione										Senza fis- sa dimora	Totale
	1	2	3	4	5	6	7	8	9	10		
ITALIA	71.134	99.214	119.945	86.569	112.706	92.193	74.597	51.175	69.216	36.898	2.235	815.882
ALBANIA	275	309	574	610	549	786	659	334	470	184	0	4.750
AUSTRIA	8	6	9	7	3	2	9	9	7	0	0	60
BELGIO	20	6	8	11	3	2	23	33	2	1	0	109
BULGARIA	19	8	16	18	24	14	13	20	12	3	0	147
CECOSLOVACCHIA	1	0	2	0	0	3	6	0	2	1	0	15
DANIMARCA	7	4	1	0	2	1	4	12	0	0	0	31
FINLANDIA	5	2	1	1	3	1	4	0	2	1	0	20
FRANCIA	304	68	108	72	30	52	141	296	53	12	0	1.136
GERMANIA	116	21	41	48	17	10	60	99	29	11	0	452
REGNO UNITO	112	38	56	38	16	15	57	102	24	3	0	461
GRECIA	50	19	36	25	17	3	21	79	28	3	0	281
IRLANDA	23	3	7	13	3	2	16	7	4	0	0	78
ISLANDA	0	0	0	0	0	1	1	0	0	1	0	3
SERBIA E MONTENEGRO	32	28	32	20	66	234	32	30	18	21	2	515
LUSSEMBURGO	3	1	0	1	0	0	0	1	1	0	0	7
MALTA	1	1	1	7	1	1	1	0	1	1	0	15
NORVEGIA	1	1	3	4	1	1	3	0	1	0	0	15
PAESI BASSI	27	8	9	12	4	4	14	25	3	3	0	109
POLONIA	38	88	65	51	43	69	46	39	36	10	0	485
PORTOGALLO	23	5	19	13	1	5	8	19	4	6	0	103
ROMANIA	1.526	2.037	3.856	3.334	3.755	3.282	3.185	1.482	2.376	855	0	25.688
SAN MARINO	4	1	1	2	0	0	0	3	1	0	0	12
SPAGNA	106	63	83	62	51	27	54	102	35	15	0	598
SVEZIA	9	5	6	2	1	1	5	9	1	0	0	39
SVIZZERA	35	10	8	14	3	0	12	13	6	1	0	102
UCRAINA	72	75	109	47	50	49	52	37	31	10	0	532

(segue)

(segue)

Cittadinanza	Circoscrizione										Senza fis- sa dimora	Totale
	1	2	3	4	5	6	7	8	9	10		
UNGHERIA	5	7	1	2	3	4	3	7	4	0	0	36
FEDERAZIONE RUSSA	41	63	56	32	16	43	61	43	32	5	0	392
ESTONIA	2	0	1	2	0	0	0	3	1	0	0	9
LETTONIA	1	1	2	3	1	3	0	2	2	1	0	16
LITUANIA	6	6	11	5	4	7	10	1	3	1	0	54
CROAZIA	16	15	12	9	9	74	27	8	8	0	0	178
SLOVENIA	2	2	0	0	1	0	0	2	0	0	0	7
BOSNIA-ERZEGOVINA	13	24	19	5	53	300	23	18	17	4	2	478
EX REP. JUG. DI MACEDONIA	10	7	18	17	4	29	10	1	37	4	0	137
MOLDOVA	131	144	289	276	267	385	285	154	171	52	0	2.154
SLOVACCHIA	8	11	8	4	3	1	5	7	6	0	0	53
BIELORUSSIA	2	6	5	4	1	2	3	2	6	2	0	33
REPUBBLICA CECA	5	9	8	4	9	4	5	2	6	4	0	56
AFGHANISTAN	3	0	0	0	0	1	0	2	0	1	0	7
ARABIA SAUDITA	0	0	0	0	0	0	1	0	0	0	0	1
BANGLADESH	28	0	0	13	14	68	167	62	0	0	0	352
CAMBOGIA	1	1	5	0	0	0	1	2	0	0	0	10
SRI LANKA	34	1	4	1	2	11	11	52	11	3	0	130
CINA NAZIONALISTA	4	0	0	1	1	0	1	1	0	0	0	8
REPUBBLICA POP. CINESE	345	124	382	318	358	916	1.231	195	135	77	0	4.081
CIPRO	0	1	0	0	0	0	0	1	0	0	0	2
REP.POPOL.DEMOC.DI COREA	7	7	1	2	0	1	6	6	5	1	0	36
FILIPPINE	440	73	270	211	117	136	392	569	151	5	0	2.364
TERR. DELLA AUT. PALESTINESE	0	0	1	0	0	0	1	0	0	0	0	2
GIAPPONE	68	12	30	7	3	7	24	35	6	3	0	195
GIORDANIA	15	7	16	18	9	7	8	4	13	4	0	101
HONG KONG	0	1	0	0	0	0	0	0	0	0	0	1
INDIA	33	5	35	75	15	9	67	28	2	0	0	269

(segue)

(segue)

Cittadinanza	Circoscrizione										Senza fis- sa dimora	Totale
	1	2	3	4	5	6	7	8	9	10		
INDONESIA	2	1	2	6	0	0	1	2	0	0	0	14
IRAN	45	47	50	26	20	14	43	29	42	2	0	318
IRAQ	2	10	4	9	1	0	5	1	3	1	0	36
ISRAELE	31	6	9	6	7	1	3	21	3	1	0	88
LIBANO	11	4	8	3	1	8	1	8	14	8	0	66
MALDIVE	0	0	0	0	0	0	0	1	0	0	0	1
MALAYSIA	1	0	3	0	1	1	3	5	0	0	0	14
MONGOLIA	0	1	0	1	0	0	0	0	0	0	0	2
NEPAL	0	1	0	0	0	1	2	1	1	0	0	6
PAKISTAN	5	8	7	2	4	2	12	58	25	0	0	123
SINGAPORE	2	0	2	1	1	0	0	3	0	0	0	9
SIRIA	7	2	2	0	2	0	1	2	5	1	0	22
THAILANDIA	16	7	2	3	8	4	2	4	7	6	0	59
TURCHIA	15	3	12	7	3	5	6	4	7	0	0	62
VIETNAM	1	3	1	4	1	1	13	2	0	1	0	27
YEMEN REP.DEM.POP.	0	0	0	0	0	0	0	1	3	0	0	4
KAZAKHSTAN	2	5	1	1	0	1	0	1	1	0	0	12
UZBEKISTAN	1	0	0	1	0	0	3	0	1	0	0	6
ARMENIA	2	0	0	1	0	0	0	0	1	0	0	4
AZERBAIGIAN	1	0	0	0	0	0	0	0	0	0	0	1
GEORGIA	8	0	0	1	0	1	2	1	1	0	0	14
TURKMENISTAN	1	0	0	0	0	0	0	0	0	0	0	1
ALGERIA	15	13	27	14	41	40	36	39	11	0	0	236
ANGOLA	0	4	10	1	1	1	3	1	4	4	0	29
COSTA D'AVORIO	39	15	38	56	73	97	93	23	26	24	0	484
BENIN	0	0	0	0	5	1	8	2	1	0	0	17
BURKINA FASO	2	1	3	1	0	9	0	0	1	0	0	17
BURUNDI	1	0	1	0	3	5	2	3	0	0	0	15

(segue)

(segue)

Cittadinanza	Circoscrizione										Senza fis- sa dimora	Totale
	1	2	3	4	5	6	7	8	9	10		
CAMERUN	58	25	20	20	15	60	20	18	34	16	0	286
CAPO VERDE	7	0	3	4	0	1	4	6	4	0	0	29
CONGO	6	4	6	14	8	24	10	6	4	3	0	85
EGITTO	191	106	199	242	275	378	459	310	393	125	0	2.678
ETIOPIA	21	7	7	11	5	13	11	17	3	0	0	95
GABON	0	0	0	0	1	2	0	0	0	0	0	3
GAMBIA	0	0	0	0	3	3	0	0	1	3	0	10
GHANA	41	20	23	50	50	77	84	22	36	8	0	411
GUINEA	4	0	0	0	3	0	2	3	0	0	0	12
GUINEA BISSAU	1	0	0	0	0	0	1	0	0	0	0	2
KENYA	2	1	2	2	6	4	20	3	2	2	0	44
LIBERIA	3	0	0	5	2	6	5	0	0	1	0	22
LIBIA	2	0	5	1	1	6	0	1	2	4	0	22
MADAGASCAR	14	0	0	1	0	0	2	30	1	1	0	49
MALI	2	1	2	12	5	11	10	3	0	0	0	46
MAROCCO	1.021	530	1.312	1.521	2.178	3.589	3.049	908	983	412	0	15.503
MAURITANIA	2	0	0	0	0	0	0	1	0	0	0	3
MAURITIUS	5	4	11	14	0	0	10	31	13	6	0	94
MOZAMBICO	1	0	0	0	1	0	0	0	2	0	0	4
NAMIBIA	0	1	0	0	0	0	0	0	0	0	0	1
NIGER	1	2	1	1	3	3	4	5	0	0	0	20
NIGERIA	149	74	204	258	243	504	564	138	132	36	0	2.302
RUANDA	0	1	1	2	0	0	0	1	1	1	0	7
SEYCHELLES	3	0	3	2	2	1	2	0	1	0	0	14
SENEGAL	92	32	68	115	124	348	382	48	53	12	0	1.274
SIERRA LEONE	1	0	2	5	2	5	7	1	1	1	0	25
SOMALIA	73	18	79	32	34	79	70	90	37	11	0	523
SUD AFRICA	0	0	3	0	0	0	3	0	1	0	0	7

(segue)

(segue)

Cittadinanza	Circoscrizione										Senza fis- sa dimora	Totale
	1	2	3	4	5	6	7	8	9	10		
SUDAN	2	0	0	1	2	2	1	5	5	13	0	31
TANZANIA	3	0	3	0	1	0	0	0	1	1	0	9
TOGO	4	0	7	3	4	5	3	0	1	1	0	28
TUNISIA	109	58	148	164	202	217	293	100	83	34	0	1.408
REPUBBLICA DEM. DEL CONGO	30	10	19	16	25	38	31	24	11	25	0	229
ZAMBIA	0	0	0	0	0	0	0	1	0	0	0	1
ERITREA	21	13	13	16	7	5	8	12	8	1	0	104
CANADA	6	4	1	2	1	1	3	17	1	0	0	36
COSTARICA	0	6	1	4	0	1	2	0	1	0	0	15
CUBA	29	39	40	35	42	37	46	34	46	13	0	361
DOMINICA	0	1	0	0	0	0	0	0	0	0	0	1
REPUBBLICA DOMINICANA	11	23	21	20	34	36	31	17	15	3	0	211
EL SALVADOR	3	4	3	8	17	3	14	4	5	4	0	65
GIAMAICA	0	0	1	0	1	0	0	0	0	0	0	2
GUATEMALA	1	0	0	0	0	0	0	2	0	0	0	3
HAITI	0	0	0	2	0	0	1	0	0	0	0	3
HONDURAS	4	0	1	2	6	0	0	0	0	0	0	13
MESSICO	9	4	11	6	4	2	10	8	10	3	0	67
NICARAGUA	5	0	1	2	0	0	0	1	0	0	0	9
PANAMA	0	3	2	1	1	0	1	2	1	0	0	11
SAINT VINCENT E GRENADINE	0	0	0	0	0	0	0	1	0	0	0	1
STATI UNITI D'AMERICA	64	8	18	15	9	7	43	56	6	2	0	228
ARGENTINA	32	43	48	30	10	15	26	39	25	9	0	277
BOLIVIA	9	10	30	22	6	18	10	20	8	0	0	133
BRASILE	137	118	275	200	193	204	221	123	108	51	0	1.630
CILE	4	6	5	5	0	1	6	11	1	0	0	39
COLOMBIA	41	55	39	43	22	46	73	37	32	7	0	395
ECUADOR	122	70	201	122	79	188	152	84	93	41	1	1.153

(segue)

(segue)

Cittadinanza	Circoscrizione										Senza fis- sa dimora	Totale
	1	2	3	4	5	6	7	8	9	10		
PARAGUAY	2	3	2	0	1	4	1	1	1	0	0	15
PERU'	519	508	1.377	821	415	569	675	562	453	132	0	6.031
TRINIDAD E TOBAGO	1	0	0	0	0	0	0	0	0	0	0	1
URUGUAY	1	3	12	3	1	1	3	7	4	3	0	38
VENEZUELA	2	4	13	18	6	3	8	9	8	4	0	75
AUSTRALIA	8	4	1	0	1	1	3	5	1	0	0	24
NAURU	0	0	0	1	0	0	0	0	0	0	0	1
NUOVA ZELANDA	2	0	0	1	0	1	0	2	0	0	0	6
POLINESIA FRANCESE	0	0	1	0	0	0	0	0	0	0	0	1
APOLIDE	1	0	0	0	0	3	0	0	1	0	0	5
Totale stranieri	7.129	5.288	10.652	9.440	9.756	13.287	13.391	6.996	6.553	2.346	5	84.843
Totale popolazione residente	78.263	104.502	130.597	96.009	122.462	105.480	87.988	58.171	75.769	39.244	2.240	900.725
<i>Tasso percentuale stranieri/residenti</i>	<i>9,1%</i>	<i>5,1%</i>	<i>8,2%</i>	<i>9,8%</i>	<i>8,0%</i>	<i>12,6%</i>	<i>15,2%</i>	<i>12,0%</i>	<i>8,6%</i>	<i>6,0%</i>	<i>0,2%</i>	<i>9,4%</i>

E' interessante analizzare la distribuzione territoriale con riferimento non alle 10 Circoscrizioni amministrative , ma alle 92 tradizionali zone statistiche di suddivisione della città.

Nella tabella che segue, si vede come il tasso % della componente immigrata straniera rispetto al totale della popolazione residente in una zona superi il 20% in cinque zone statistiche: Zs 12 Borgo Dora 27,3%, Zs 24 Aurora 24,1%, Zs 38 Monterosa 23,5%, Zs 76 Villaretto 22,8% e Zs 9 San Salvario-Valentino 22,3%.

Si conferma quindi la maggior attrattiva per gli stranieri offerta dalle zone più periferiche, soprattutto a nord di Torino rispetto ad esempio a quelle centrali, ormai recuperate sia dal punto di vista economico che da quello sociale, che presentano di conseguenza un incremento del mercato immobiliare, e che costituiscono forse un riparo nell'immediato – quindi come primo insediamento – ma non sono più così allettanti ai fini di un insediamento nel medio-lungo termine, come invece lo sono altre zone della Città.

Tab. 4 - Stranieri residenti a Torino al 31.12.2006 per zona statistica di residenza

Zona Statistica	<i>ITALIANI</i>	STRANIERI	Totale popolazione residente	<i>Tasso % stranieri/residenti</i>
1 - Municipio	6.518	1.196	7.714	15,5%
2 - Palazzo Reale	195	29	224	12,9%
3 - Palazzo Carignano	3.995	261	4.256	6,1%
4 - P.zza S. Carlo-P.zza Carlo Felice	3.687	345	4.032	8,6%
5 - Piazza Statuto	7.192	766	7.958	9,6%
6 - Piazza Vittorio Veneto	4.539	440	4.979	8,8%
7 - Borgo Nuovo	4.425	629	5.054	12,4%
8 - Comandi militari	4.863	308	5.171	6,0%
9 - S. Salvario - Valentino	9.207	2.646	11.853	22,3%
10 - Porta Nuova-San Secondo	5.909	850	6.759	12,6%
11 - Vanchiglia	10.822	1.213	12.035	10,1%
12 - Borgo Dora	10.967	4.115	15.082	27,3%
13 - Parco Michelotti-Borgo Po	5.509	299	5.808	5,1%
14 - Motovelodromo	3.194	285	3.479	8,2%
15 - Piazza Crimea	2.023	166	2.189	7,6%
16 - San Donato	18.440	2.396	20.836	11,5%
17 - Porta Susa - Nuovo Tribunale	9.277	758	10.035	7,6%
18 - Politecnico	5.708	395	6.103	6,5%
19 - Piazza Nizza	9.328	1.393	10.721	13,0%
20 - Corso Dante-Ponte Isabella	13.593	1.381	14.974	9,2%
21 - Gasometro	1.991	216	2.207	9,8%
22 - Vanchiglietta	16.575	1.391	17.966	7,7%
23 - Rossini	5.862	867	6.729	12,9%
24 - Aurora	14.562	4.612	19.174	24,1%
25 - Teksid-Osped. Amedeo di Savoia	9.491	1.876	11.367	16,5%
26 - Crocetta	12.805	1.083	13.888	7,8%
27 - Ospedale Mauriziano	5.893	375	6.268	6,0%
28 - Corso Lepanto	3.016	326	3.342	9,8%
29 - Campidoglio	13.770	1.373	15.143	9,1%
30 - La Tesoriera	13.440	1.552	14.992	10,4%

(segue)

(segue)

Zona Statistica	ITALIANI	STRANIERI	Totale popolazione residente	Tasso % stranieri/residenti
31 - Boringhieri	5.073	384	5.457	7,0%
32 - Cenisia	15.209	1.865	17.074	10,9%
33 - San Paolo	20.354	2.940	23.294	12,6%
34 - Monginevro	8.414	1.093	9.507	11,5%
35 - Polo Nord	16.880	1.122	18.002	6,2%
36 - Cimitero Generale	809	114	923	12,4%
37 - Maddalene	12.311	958	13.269	7,2%
38 - Monterosa	19.649	6.052	25.701	23,5%
39 - Monte Bianco	7.319	1.951	9.270	21,0%
40 - Regio Parco	8.732	987	9.719	10,2%
41 - Barriera di Milano	13.380	848	14.228	6,0%
42 - Borgata Vittoria	13.644	1.751	15.395	11,4%
43 - La Fossata	16.831	1.279	18.110	7,1%
44 - Officine Savigliano	5.243	983	6.226	15,8%
45 - Madonna di Campagna	11.429	1.245	12.674	9,8%
46 - Barriera di Lanzo	7.761	759	8.520	8,9%
47 - Ceronda-Martinetto	7.955	975	8.930	10,9%
48 - Lucento	24.631	1.766	26.397	6,7%
49 - Parco della Pellerina	2.264	60	2.324	2,6%
50 - Parella-Lionetto	23.656	1.654	25.310	6,5%
51 - Pozzo Strada	16.721	965	17.686	5,5%
52 - Parco Ruffini-Borgata Lesna	12.477	560	13.037	4,3%
53 - Santa Rita	20.468	1.378	21.846	6,3%
54 - Stadio Comunale-Piazza d'Armi	3.007	154	3.161	4,9%
55 - Istituto di Riposo per la vecchiaia	18.859	1.052	19.911	5,3%
56 - Mercati Generali	20.311	1.743	22.054	7,9%
57 - Molinette-Millefonti	13.641	2.094	15.735	13,3%
58 - Lingotto-Barriera di Nizza	12.552	1.584	14.136	11,2%
59 - Corso Siracusa	25.180	1.172	26.352	4,4%
60 - Fiat Mirafiori	11.150	758	11.908	6,4%
61 - Corso Traiano	25.622	1.453	27.075	5,4%
62 - Gerbido	20.173	684	20.857	3,3%
63 - Venchi Unica	18.680	1.178	19.858	5,9%
64 - Aeronautica	7.553	381	7.934	4,8%
65 - Le Vallette	13.322	520	13.842	3,8%
66 - Strada di Lanzo	7.529	466	7.995	5,8%
67 - Basse di Stura	2.316	160	2.476	6,5%
68 - Barriera di Stura	9.020	632	9.652	6,5%
69 - Fioccardo	1.957	139	2.096	6,6%
70 - Pilonetto	2.384	215	2.599	8,3%
71 - Madonna del Pilone	2.009	144	2.153	6,7%
72 - Sassi	3.099	147	3.246	4,5%
73 - Valgrande-Cartman	1.072	45	1.117	4,0%
74 - Val Piana-Val San Martino	1.907	162	2.069	7,8%
75 - Val Salice	1.516	185	1.701	10,9%
76 - Villaretto	657	194	851	22,8%
77 - Falchera	6.101	658	6.759	9,7%

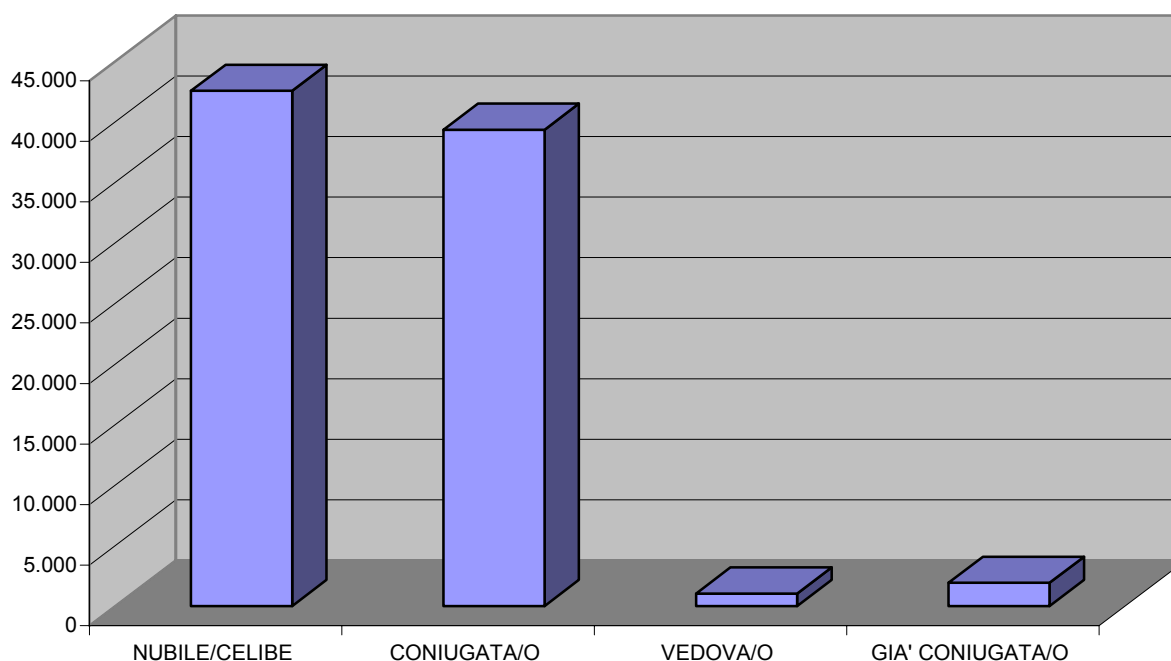
(segue)

(segue)

Zona Statistica	ITALIANI	STRANIERI	Totale popolazione residente	Tasso % stranieri/residenti
78 - Villaggio Snia-Abbadia di Stura	3.351	361	3.712	9,7%
79 - Bertolla	10.942	543	11.485	4,7%
80 - Superga	580	9	589	1,5%
81 - Mongreno	258	19	277	6,9%
82 - Reagle-Forni e Goffi	946	79	1.025	7,7%
83 - Santa Margherita	1.691	219	1.910	11,5%
84 - Eremo-Strada di Pecetto	675	76	751	10,1%
85 - San Vito	1.236	163	1.399	11,7%
86 - Parco della Rimembranza	210	43	253	17,0%
87 - Cavoretto-.Val Pattonera	1.745	121	1.866	6,5%
88 - Strada Ronchi-Tetti Gramaglia	670	26	696	3,7%
89 - Giardino Colonnetti	8.279	720	8.999	8,0%
90 - Borgata Mirafiori	19.465	891	20.356	4,4%
91 - Drosso	5.905	413	6.318	6,5%
92 - Cimitero Parco Torino sud	71	4	75	5,3%
Senza fissa dimora	2.235	5	2.240	0,2%
Totale	815.882	84.843	900.725	9,4%

Interessante è il quadro degli stranieri a Torino dal punto di vista della cittadinanza di appartenenza e dello stato civile.

Il 46,4% degli immigrati residenti a Torino risulta coniugato, mentre il 50,2% è nubile/celibe; per quanto riguarda poi gli italiani, invece, il 37,3% risulta essere "single", mentre il 50% coniugato.



Tab. 5 – Stranieri residenti a Torino al 31.12.2006 per cittadinanza di appartenenza e stato civile

Cittadinanza	Stato civile				Totale
	NUBILE/ CELIBE	CONIUGATA/O	VEDOVA/O	GIA' CONIUGATA/O	
ITALIA	303.895	408.603	76.935	26.449	815.882
ALBANIA	2.381	2.212	78	79	4.750
AUSTRIA	28	28	1	3	60
BELGIO	57	40	1	11	109
BULGARIA	72	63	3	9	147
CECOSLOVACCHIA	7	8	0	0	15
DANIMARCA	22	8	0	1	31
FINLANDIA	8	12	0	0	20
FRANCIA	615	467	17	37	1.136
GERMANIA	217	201	13	21	452
REGNO UNITO	255	175	2	29	461
GRECIA	234	42	2	3	281
IRLANDA	55	21	1	1	78
ISLANDA	1	2	0	0	3
SERBIA E MONTENEGRO	366	130	13	6	515
LUSSEMBURGO	2	5	0	0	7
MALTA	13	2	0	0	15
NORVEGIA	5	10	0	0	15
PAESI BASSI	64	40	0	5	109
POLONIA	236	205	7	37	485
PORTOGALLO	57	36	2	8	103
ROMANIA	10.450	14.177	282	779	25.688
SAN MARINO	1	8	2	1	12
SPAGNA	285	287	10	16	598
SVEZIA	21	14	1	3	39
SVIZZERA	37	50	7	8	102
UCRAINA	214	250	23	45	532
UNGHERIA	17	15	1	3	36
FEDERAZIONE RUSSA	150	201	18	23	392
ESTONIA	6	2	0	1	9
LETONIA	8	6	1	1	16
LITUANIA	39	10	1	4	54
CROAZIA	115	56	4	3	178
SLOVENIA	4	1	2	0	7
BOSNIA-ERZEGOVINA	362	107	6	3	478
EX REP. JUG. MACEDONIA	69	67	1	0	137
MOLDOVA	882	1.125	45	102	2.154
SLOVACCHIA	31	18	0	4	53
BIELORUSSIA	13	17	0	3	33
REPUBBLICA CECA	24	25	4	3	56
AFGHANISTAN	7	0	0	0	7
ARABIA SAUDITA	0	1	0	0	1
BANGLADESH	165	187	0	0	352
CAMBOGIA	10	0	0	0	10

(segue)

(segue)

Cittadinanza	Stato civile				Totale
	NUBILE/ CELIBE	CONIUGATA/O	VEDOVA/O	GIA' CONIU- GATA/O	
SRI LANKA	64	65	1	0	130
CINA NAZIONALISTA	0	8	0	0	8
REP. POPOLARE CINESE	2.016	2.002	30	33	4.081
CIPRO	0	2	0	0	2
REP.POP. DEM. DI COREA	21	15	0	0	36
FILIPPINE	1.129	1.197	33	5	2.364
TERR. AUT. PALESTINESE	1	1	0	0	2
GIAPPONE	82	111	1	1	195
GIORDANIA	53	47	0	1	101
HONG KONG	0	1	0	0	1
INDIA	186	81	2	0	269
INDONESIA	6	8	0	0	14
IRAN	163	139	9	7	318
IRAQ	21	13	2	0	36
ISRAELE	52	34	2	0	88
LIBANO	40	24	0	2	66
MALDIVE	0	1	0	0	1
MALAYSIA	8	6	0	0	14
MONGOLIA	1	1	0	0	2
NEPAL	4	2	0	0	6
PAKISTAN	73	50	0	0	123
SINGAPORE	2	7	0	0	9
SIRIA	13	8	1	0	22
THAILANDIA	13	42	1	3	59
TURCHIA	35	26	1	0	62
VIETNAM	11	15	1	0	27
YEMEN REP.DEM.POP.	2	2	0	0	4
KAZAKHSTAN	5	4	1	2	12
UZBEKISTAN	4	2	0	0	6
ARMENIA	2	2	0	0	4
AZERBAIGIAN	1	0	0	0	1
GEORGIA	8	6	0	0	14
TURKMENISTAN	1	0	0	0	1
ALGERIA	138	93	0	5	236
ANGOLA	18	11	0	0	29
COSTA D'AVORIO	292	185	4	3	484
BENIN	10	7	0	0	17
BURKINA FASO	11	6	0	0	17
BURUNDI	13	2	0	0	15
CAMERUN	216	69	1	0	286
CAPO VERDE	10	19	0	0	29
CONGO	59	24	2	0	85
EGITTO	1.514	1.152	3	9	2.678
ETIOPIA	61	30	3	1	95
GABON	2	1	0	0	3
GAMBIA	5	5	0	0	10

(segue)

(segue)

Cittadinanza	Stato civile				Totale
	NUBILE/ CELIBE	CONIUGATA/O	VEDOVA/O	GIA' CONIUGATA/O	
GHANA	181	219	2	9	411
GUINEA	7	5	0	0	12
GUINEA BISSAU	0	2	0	0	2
KENYA	37	6	0	1	44
LIBERIA	19	3	0	0	22
LIBIA	13	9	0	0	22
MADAGASCAR	47	2	0	0	49
MALI	27	19	0	0	46
MAROCCO	8.499	6.496	210	298	15.503
MAURITANIA	3	0	0	0	3
MAURITIUS	44	50	0	0	94
MOZAMBICO	2	1	1	0	4
NAMIBIA	0	1	0	0	1
NIGER	17	3	0	0	20
NIGERIA	1.604	658	15	25	2.302
RUANDA	3	4	0	0	7
SEYCHELLES	10	4	0	0	14
SENEGAL	573	686	4	11	1.274
SIERRA LEONE	21	2	2	0	25
SOMALIA	288	197	19	19	523
SUD AFRICA	3	4	0	0	7
SUDAN	25	5	1	0	31
TANZANIA	6	3	0	0	9
TOGO	18	10	0	0	28
TUNISIA	783	599	12	14	1.408
REP. DEM. DEL CONGO	132	91	5	1	229
ZAMBIA	0	1	0	0	1
ERITREA	59	34	4	7	104
CANADA	18	16	0	2	36
COSTARICA	8	5	0	2	15
CUBA	102	223	4	32	361
DOMINICA	1	0	0	0	1
REPUBBLICA DOMINICANA	136	65	3	7	211
EL SALVADOR	44	18	1	2	65
GIAMAICA	1	1	0	0	2
GUATEMALA	1	2	0	0	3
HAITI	1	2	0	0	3
HONDURAS	8	5	0	0	13
MESSICO	34	31	1	1	67
NICARAGUA	6	3	0	0	9
PANAMA	8	1	1	1	11
ST VINCENT E GRENADINE	1	0	0	0	1
STATI UNITI D'AMERICA	83	137	1	7	228
ARGENTINA	132	137	3	5	277
BOLIVIA	94	36	1	2	133
BRASILE	871	700	13	46	1.630

(segue)

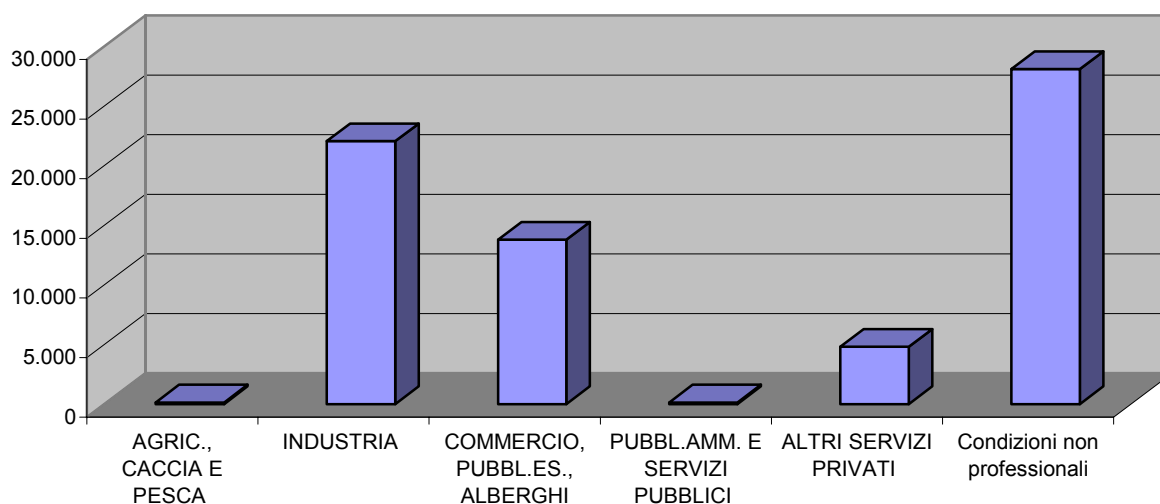
(segue)

Cittadinanza	Stato civile				Totale
	NUBILE/ CELIBE	CONIUGATA/O	VEDOVA/O	GIA' CONIUGATA/O	
CILE	18	17	1	3	39
COLOMBIA	259	124	7	5	395
ECUADOR	717	397	4	35	1.153
PARAGUAY	11	4	0	0	15
PERU'	3.534	2.373	68	56	6.031
TRINIDAD E TOBAGO	1	0	0	0	1
URUGUAY	18	15	2	3	38
VENEZUELA	38	36	0	1	75
AUSTRALIA	12	10	0	2	24
NAURU	0	1	0	0	1
NUOVA ZELANDA	1	5	0	0	6
POLINESIA FRANCESE	0	0	0	1	1
APOLIDE	2	3	0	0	5
Totale stranieri	42.552	39.338	1.031	1.922	84.843
Totale popolazione residente	346.447	447.941	77.966	28.371	900.725
<i>Tasso % stranieri/residenti</i>	<i>12,3%</i>	<i>8,8%</i>	<i>1,3%</i>	<i>6,8%</i>	<i>9,4%</i>

Se, per ovvie ragioni, risultano impiegati nel settore agricoltura, caccia e pesca sia pochissimi italiani che stranieri (lo 0,07% dei primi e lo 0,19%), più del doppio degli stranieri – ovviamente in misura percentuale – risulta impiegato nell'industria (il 14,5% degli italiani contro il 21,96% degli stranieri).

Quasi il 42% degli stranieri con più di 15 anni di età si trova nella condizione di studente o disoccupato, mentre nella stessa condizione si trovano quasi il 56% degli italiani.

Diversa è poi l'occupazione nei vari rami di attività a seconda della nazione di provenienza dei lavoratori: il 33% degli albanesi e il 36% dei rumeni si è rivolto all'industria, la preferenza dei filippini e dei peruviani è data al commercio, mentre è ancora bassa la presenza di stranieri nella pubblica amministrazione (l'1,8% di italiani contro lo 0,19% di stranieri).



Tab. 6 - Stranieri di almeno 15 anni residenti a Torino al 31.12.2006 per cittadinanza di appartenenza e ramo di attività o altre condizioni non professionali

Cittadinanza	Ramo di attività						Totale
	AGRICOLTURA, CACCIA E PESCA	INDUSTRIA	COMMERCIO, PUBBL.ES., AL- BERGHI	PUBBLICA AM- MINISTRAZIONE E SERVIZI PUB- BLICI	ALTRI SERVIZI PRIVATI	CONDIZIONI NON PROFESSIONALI (studenti, casalinghe, disoccupati ecc.)	
ITALIA	494	106.125	38.620	13.426	161.483	406.933	727.081
ALBANIA	21	1.276	377	6	206	1.950	3.836
AUSTRIA	0	9	3	0	20	23	55
BELGIO	0	19	3	1	33	44	100
BULGARIA	0	15	19	1	20	75	130
CECOSLOVACCHIA	0	3	1	0	0	11	15
DANIMARCA	0	5	1	0	11	12	29
FINLANDIA	0	1	0	1	9	9	20
FRANCIA	1	216	33	16	308	453	1.027
GERMANIA	0	76	16	5	152	173	422
REGNO UNITO	0	75	12	3	236	116	442
GRECIA	1	17	4	6	35	214	277
IRLANDA	0	15	3	2	40	12	72
ISLANDA	0	1	1	0	1	0	3
SERBIA E MONTENEGRO	0	68	21	1	34	267	391
LUSSEMBURGO	0	1	0	0	2	4	7
MALTA	0	2	0	0	3	10	15
NORVEGIA	0	1	1	1	7	5	15
PAESI BASSI	0	21	1	4	44	36	106
POLONIA	1	65	51	1	131	200	449
PORTOGALLO	0	14	6	1	19	59	99
ROMANIA	54	7.804	4.996	17	984	7.512	21.367
SAN MARINO	0	2	0	0	6	4	12
SPAGNA	0	76	13	13	164	305	571
SVEZIA	0	7	0	0	13	19	39
SVIZZERA	0	19	3	1	24	51	98
UCRAINA	1	69	135	2	32	238	477
UNGHERIA	0	3	4	0	9	18	34
FEDERAZIONE RUSSA	0	60	50	2	60	186	358
ESTONIA	0	0	2	1	3	3	9
LETTONIA	0	1	3	0	1	10	15
LITUANIA	0	3	5	1	7	30	46
CROAZIA	0	24	12	0	23	68	127
SLOVENIA	0	1	1	0	2	3	7
BOSNIA-ERZEGOVINA	0	29	15	2	11	184	241
EX REP. JUG. MACEDONIA	0	33	10	0	3	57	103
MOLDOVA	8	471	476	3	56	778	1.792
SLOVACCHIA	0	6	6	0	20	18	50

(segue)

(segue)

Cittadinanza	Ramo di attività						Totale
	AGRICOLTURA, CACCIA E PESCA	INDUSTRIA	COMMERCIO, PUBBL.ES., AL- BERGHI	PUBBLICA AM- MINISTRAZIONE E SERVIZI PUB- BLICI	ALTRI SERVIZI PRIVATI	CONDIZIONI NON PROFESSIONALI (studenti, casalinghe, disoccupati ecc.)	

BIELORUSSIA	0	3	4	1	4	18	30
REPUBBLICA CECA	0	5	3	1	10	36	55
AFGHANISTAN	0	1	0	0	2	4	7
ARABIA SAUDITA	0	1	0	0	0	0	1
BANGLADESH	1	165	51	0	10	74	301
SRI LANKA	0	15	48	0	2	39	104
CINA NAZIONALISTA	0	0	2	0	2	4	8
REP.POP.CINESE	0	1.042	435	3	127	1.462	3.069
CIPRO	0	0	0	0	1	1	2
REP.POP.DEM. COREA	0	3	1	0	5	23	32
FILIPPINE	3	166	1.239	0	46	443	1.897
TERRAUT. PALESTINESE	0	0	0	0	0	2	2
GIAPPONE	1	37	2	1	22	108	171
GIORDANIA	0	26	8	1	11	35	81
HONG KONG	0	1	0	0	0	0	1
INDIA	0	29	7	0	19	189	244
INDONESIA	0	2	1	0	1	10	14
IRAN	0	19	33	0	60	162	274
IRAQ	0	2	1	1	1	26	31
ISRAELE	0	4	2	0	15	50	71
LIBANO	0	7	3	0	9	32	51
MALDIVE	0	0	0	0	0	1	1
MALAYSIA	0	0	1	0	4	6	11
MONGOLIA	0	0	0	0	0	2	2
NEPAL	0	1	0	0	2	3	6
PAKISTAN	0	28	40	0	10	35	113
SINGAPORE	0	1	0	0	0	8	9
SIRIA	0	3	0	0	3	13	19
THAILANDIA	0	6	9	0	2	41	58
TURCHIA	0	18	4	0	7	25	54
VIETNAM	0	2	5	0	1	17	25
YEMEN REP.DEM.POP.	0	1	0	0	0	1	2
KAZAKHSTAN	0	0	2	0	1	8	11
UZBEKISTAN	0	1	0	0	0	4	5
ARMENIA	0	0	0	0	3	1	4
AZERBAIGIAN	0	0	0	0	0	1	1
GEORGIA	0	1	1	0	3	7	12
TURKMENISTAN	0	1	0	0	0	0	1
ALGERIA	0	84	20	1	13	66	184
ANGOLA	0	8	1	0	0	14	23
COSTA D'AVORIO	0	148	57	0	21	139	365

(segue)

(segue)

Cittadinanza	Ramo di attività						Totale
	AGRICOLTURA, CACCIA E PESCA	INDUSTRIA	COMMERCIO, PUBBL.ES., AL- BERGHI	PUBBLICA AM- MINISTRAZIONE E SERVIZI PUB- BLICI	ALTRI SERVIZI PRIVATI	CONDIZIONI NON PROFESSIONALI (studenti, casalinghe, disoccupati ecc.)	
BENIN	0	2	0	0	1	7	10
BURKINA FASO	0	4	2	0	1	7	14
BURUNDI	0	0	1	0	1	12	14
CAMERUN	0	39	22	1	30	139	231
CAPO VERDE	0	1	11	0	2	12	26
CONGO	0	15	4	0	3	40	62
EGITTO	7	864	88	0	143	698	1.800
ETIOPIA	0	10	33	0	5	38	86
GABON	0	0	0	0	3	0	3
GAMBIA	0	2	0	0	0	5	7
GHANA	0	146	30	0	11	118	305
GUINEA	0	5	2	0	0	1	8
GUINEA BISSAU	0	0	1	0	0	1	2
KENYA	0	5	7	0	3	28	43
LIBERIA	0	13	2	0	1	4	20
LIBIA	0	2	2	0	1	12	17
MADAGASCAR	0	1	1	0	1	45	48
MALI	1	15	2	0	2	16	36
MAROCCO	19	5.337	1.531	8	460	4.650	12.005
MAURITANIA	0	0	0	0	0	1	1
MAURITIUS	0	16	31	0	2	19	68
MOZAMBICO	0	0	0	0	1	3	4
NAMIBIA	0	0	0	0	0	1	1
NIGER	0	3	4	0	2	7	16
NIGERIA	1	478	617	3	109	521	1.729
RUANDA	0	0	0	0	1	6	7
SEYCHELLES	0	2	5	0	2	4	13
SENEGAL	2	624	222	1	56	251	1.156
SIERRA LEONE	0	9	2	0	2	10	23
SOMALIA	0	40	130	1	21	270	462
SUD AFRICA	0	0	0	0	3	3	6
SUDAN	0	9	1	0	2	18	30
TANZANIA	0	0	1	0	0	8	9
TOGO	0	8	2	0	3	10	23
TUNISIA	3	470	77	0	82	353	985
REP.DEM. CONGO	0	38	10	0	15	122	185
ZAMBIA	0	0	0	0	0	1	1
ERITREA	0	14	40	0	4	35	93
CANADA	0	9	1	1	4	18	33
COSTARICA	0	3	2	0	0	7	12
CUBA	0	27	25	0	57	235	344

(segue)

(segue)

Cittadinanza	Ramo di attività						Totale
	AGRICOLTURA, CACCIA E PESCA	INDUSTRIA	COMMERCIO, PUBBL.ES., AL- BERGHI	PUBBLICA AM- MINISTRAZIONE E SERVIZI PUB- BLICI	ALTRI SERVIZI PRIVATI	CONDIZIONI NON PROFESSIONALI (studenti, casalinghe, disoccupati ecc.)	
DOMINICA	0	0	1	0	0	0	1
REP. DOMINICANA	0	19	43	0	10	114	186
EL SALVADOR	0	8	29	0	3	17	57
GIAMAICA	0	0	0	0	1	1	2
GUATEMALA	0	0	2	0	0	1	3
HAITI	0	0	1	0	1	1	3
HONDURAS	0	1	5	0	0	6	12
MESSICO	0	3	6	0	7	47	63
NICARAGUA	0	0	2	0	0	6	8
PANAMA	0	0	0	0	7	2	9
ST VINCENT GRENADINE	0	0	0	0	1	0	1
STATI UNITI D'AMERICA	0	37	2	2	76	88	205
ARGENTINA	0	26	19	3	41	154	243
BOLIVIA	0	18	35	0	9	56	118
BRASILE	2	322	316	2	140	637	1.419
CILE	0	4	6	0	8	17	35
COLOMBIA	0	51	77	1	29	171	329
ECUADOR	0	165	295	0	39	414	913
PARAGUAY	0	4	3	0	1	5	13
PERU'	3	828	1.757	6	225	2.253	5.072
TRINIDAD E TOBAGO	0	0	1	0	0	0	1
URUGUAY	0	6	5	0	4	18	33
VENEZUELA	0	8	6	1	5	51	71
AUSTRALIA	0	1	1	0	8	12	22
NAURU	0	0	0	0	0	1	1
NUOVA ZELANDA	0	0	0	0	3	3	6
POLINESIA FRANCESE	0	0	0	0	0	1	1
APOLIDE	0	0	0	0	1	4	5
Totale stranieri	130	22.051	13.785	130	4.799	28.083	68.978
Totale popolazione resi- dente	624	128.176	52.405	13.556	166.282	435.016	796.059
<i>Tasso % stranieri/residenti</i>	<i>20,8%</i>	<i>17,2%</i>	<i>26,3%</i>	<i>1,0%</i>	<i>2,9%</i>	<i>6,5%</i>	<i>8,7%</i>

La tabella seguente illustra la posizione professionale degli ultra quindicenni dal punto di vista della tipologia lavorativa.

Se il 12% degli italiani svolge un'attività in proprio, ha un lavoro autonomo il 21% degli stranieri, mentre il 32% degli italiani contro il 38% svolge un'attività di lavoro dipendente.

Risultano essere disoccupati il 2,2% degli italiani, contro il 9,8% degli stranieri, mentre gli studenti sono per il 10% italiani e per il 7,8% stranieri.

Tab. 7 - Stranieri di almeno 15 anni residenti a Torino al 31.12.2007 per cittadinanza di appartenenza e posizione professionale

Cittadinanza	Posizione professionale																Totale
	LAVORO AUTONOMO			LAVORO DIPENDENTE				ALTRE CONDIZIONI NON PROFESSIONALI									
	IMPRENDITORE O LIBERO PROF.	LAVORATORE IN PROPRIO	ALTRO	DIRIGENTE O DIRETTIVO	IMPIEGATO O INTERMEDIO	OPERAI O ASS-SIMILATO	ALTRO (AP-PREND., LAV.A DOMIC., ECC)	INVALIDO	RICOVERATO PERMANENTE	BENESTANTE	RELIGIOSO	CASALINGA	STUDENTE	DISOCCUPATO	PENSIONATO	ALTRE	
ITALIA	37.364	49.946	350	8.582	151.465	70.408	2.033	1.570	290	49	3.165	116.127	72.558	16.086	136.249	60.839	727.081
ALBANIA	21	378	0	0	114	1.355	18	5	0	0	1	731	402	443	121	247	3.836
AUSTRIA	12	0	0	5	14	1	0	0	0	0	0	11	3	6	0	3	55
BELGIO	9	2	0	13	30	2	0	0	0	0	0	17	9	14	3	1	100
BULGARIA	5	18	1	0	15	16	0	0	0	0	0	19	19	25	3	9	130
CECOSLOVACCHIA	0	1	0	0	2	1	0	0	0	0	0	2	1	6	0	2	15
DANIMARCA	4	2	0	2	8	1	0	0	0	0	0	3	4	4	0	1	29
FINLANDIA	4	0	0	0	7	0	0	0	0	0	0	4	1	3	0	1	20
FRANCIA	86	37	1	94	305	50	1	0	1	0	6	142	96	108	18	82	1.027
GERMANIA	47	29	0	36	127	9	1	0	0	0	1	42	35	51	22	22	422
REGNO UNITO	41	15	1	22	238	9	0	0	0	0	4	31	14	35	9	23	442
GRECIA	21	8	0	3	26	5	0	0	0	0	0	9	175	17	2	11	277
IRLANDA	4	2	0	3	50	1	0	0	0	0	0	2	3	2	2	3	72
ISLANDA	0	1	0	0	2	0	0	0	0	0	0	0	0	0	0	0	3
SERBIA MONTENEGRO	8	29	0	1	23	62	1	0	2	0	2	48	37	68	7	103	391
LUSSEMBURGO	1	0	0	1	1	0	0	0	0	0	0	1	1	1	1	0	7
MALTA	2	0	1	1	1	0	0	0	0	0	6	1	1	1	1	0	15
NORVEGIA	3	1	0	1	5	0	0	0	0	0	0	0	3	2	0	0	15

(segue)

(segue)

Cittadinanza	Posizione professionale																Totale
	LAVORO AUTONOMO			LAVORO DIPENDENTE				ALTRE CONDIZIONI NON PROFESSIONALI									
	IMPRENDITORE O LIBERO PROF.	LAVORATORE IN PROPRIO	ALTRO	DIRIGENTE O DIRETTIVO	IMPIEGATO O INTERMEDIO	OPERAIO O ASSIMILATO	ALTRO (AP- PREND., LAV./A DOMIC., ECC)	INVALIDO	RICOVERATO PERMANENTE	BENESTANTE	RELIGIOSO	CASALINGA	STUDENTE	DISOCCUPATO	PENSIONATO	ALTRE	
PAESI BASSI	15	7	1	8	36	3	0	0	0	0	0	7	6	15	1	7	106
POLONIA	16	53	0	7	132	38	3	0	0	0	7	48	44	61	2	38	449
PORTOGALLO	5	9	0	4	16	6	0	0	0	0	3	18	9	19	2	8	99
ROMANIA	47	4.695	1	6	750	8.307	49	1	0	0	4	2.022	1.414	1.671	45	2.355	21.367
SAN MARINO	6	0	0	0	2	0	0	0	0	0	0	0	1	0	3	0	12
SPAGNA	48	28	0	25	144	21	0	0	0	0	8	107	30	108	11	41	571
SVEZIA	5	3	0	2	10	0	0	0	0	0	0	1	2	8	3	5	39
SVIZZERA	16	7	0	3	17	3	1	0	1	0	5	16	7	2	15	5	98
UCRAINA	6	135	0	0	23	74	1	0	0	0	2	61	38	42	2	93	477
UNGHERIA	3	7	0	2	2	2	0	0	0	0	0	8	3	6	0	1	34
FEDERAZIONE RUSSA	20	67	0	7	48	30	0	0	1	0	0	65	34	43	18	25	358
ESTONIA	0	3	0	0	3	0	0	0	0	0	0	0	2	0	0	1	9
LETTONIA	0	2	0	0	2	1	0	0	0	0	0	2	4	4	0	0	15
LITUANIA	1	5	0	0	7	2	1	0	0	0	2	9	7	9	0	3	46
CROAZIA	7	17	0	0	14	21	0	0	0	0	0	11	10	27	4	16	127
SLOVENIA	2	1	0	0	1	0	0	0	0	0	0	1	1	1	0	0	7
BOSNIA-ERZEGOVINA	2	16	0	0	8	31	0	0	0	0	0	41	19	74	0	50	241
EX REP.JUG.MACEDONIA	0	12	0	0	0	34	0	0	0	0	0	20	9	18	0	10	103
MOLDOVA	3	457	0	0	40	512	2	0	0	0	0	119	136	144	3	376	1.792
SLOVACCHIA	2	7	0	0	20	3	0	0	0	0	1	6	4	6	1	0	50

(segue)

(segue)

Cittadinanza	Posizione professionale																Totale
	LAVORO AUTONOMO			LAVORO DIPENDENTE				ALTRE CONDIZIONI NON PROFESSIONALI									
	IMPRENDITORE O LIBERO PROF.	LAVORATORE IN PROPRIO	ALTRO	DIRIGENTE O DIRETTIVO	IMPIEGATO O INTERMEDIO	OPERAIO O AS-SIMILATO	ALTRO (AP-PREND.,LAV./A DOMIC.,ECC)	INVALIDO	RICOVERATO PERMANENTE	BENESTANTE	RELIGIOSO	CASALINGA	STUDENTE	DISOCCUPATO	PENSIONATO	ALTRE	
BIELORUSSIA	2	3	0	1	3	3	0	0	0	0	0	5	4	5	2	2	30
REPUBBLICA CECA	1	5	0	1	9	3	0	0	0	0	0	16	4	10	1	5	55
AFGHANISTAN	0	0	0	0	2	1	0	0	0	0	0	0	1	3	0	0	7
ARABIA SAUDITA	1	0	0	0	0	0	0	0	0	0	0	0	0	0	0	0	1
BANGLADESH	1	43	0	0	6	176	1	0	0	0	0	42	10	15	0	7	301
SRI LANKA	1	46	0	0	1	16	1	0	0	0	1	19	9	7	0	3	104
CINA NAZIONALISTA	0	4	0	0	0	0	0	0	0	0	0	0	1	1	1	1	8
REP. POP. CINESE	13	467	1	9	56	1.057	4	0	0	0	0	454	315	236	34	423	3.069
CIPRO	0	0	0	0	1	0	0	0	0	0	0	0	1	0	0	0	2
REP.POP.DEM.COREA	2	3	1	1	2	0	0	0	0	0	0	7	15	0	0	1	32
FILIPPINE	2	1.209	0	0	45	197	1	1	0	0	8	48	120	155	15	96	1.897
TERRAUT. PALESTINESE	0	0	0	0	0	0	0	0	0	0	0	1	1	0	0	0	2
GIAPPONE	5	5	0	30	20	3	0	0	0	0	1	48	41	9	0	9	171
GIORDANIA	6	9	0	1	7	23	0	0	0	0	0	9	18	5	0	3	81
HONG KONG	0	0	0	0	0	1	0	0	0	0	0	0	0	0	0	0	1
INDIA	3	8	0	3	15	26	0	0	0	0	116	24	18	8	0	23	244
INDONESIA	1	1	0	0	1	1	0	0	0	0	3	5	1	1	0	0	14
IRAN	35	40	0	0	22	13	2	0	0	0	0	38	72	27	11	14	274
IRAQ	0	0	0	1	2	2	0	0	0	0	0	4	8	9	3	2	31
ISRAELE	5	4	0	1	6	5	0	0	0	0	0	6	31	6	1	6	71

(segue)

(segue)

Cittadinanza	Posizione professionale															Totale	
	LAVORO AUTONOMO			LAVORO DIPENDENTE				ALTRE CONDIZIONI NON PROFESSIONALI									
	IMPRENDITORE O LIBERO PROF.	LAVORATORE IN PROPRIO	ALTRO	DIRIGENTE O DIRETTIVO	IMPIEGATO O INTERMEDIO	OPERAIO O ASSIMILATO	ALTRO (AP- PREND., LAV./A DOMIC., ECC)	INVALIDO	RICOVERATO PERMANENTE	BENESTANTE	RELIGIOSO	CASALINGA	STUDENTE	DISOCCUPATO	PENSIONATO		ALTRE
LIBANO	5	6	0	0	7	1	0	0	0	0	0	9	16	2	0	5	51
MALDIVE	0	0	0	0	0	0	0	0	0	0	0	1	0	0	0	0	1
MALAYSIA	0	2	0	0	3	0	0	0	0	0	0	3	0	0	0	3	11
MONGOLIA	0	0	0	0	0	0	0	0	0	0	0	2	0	0	0	0	2
NEPAL	0	2	0	0	0	1	0	0	0	0	0	1	1	1	0	0	6
PAKISTAN	0	45	0	0	1	31	1	0	0	0	0	9	4	8	0	14	113
SINGAPORE	0	0	0	0	0	1	0	0	0	0	1	4	1	1	0	1	9
SIRIA	3	2	0	0	0	1	0	0	0	0	0	5	3	3	0	2	19
THAILANDIA	0	10	0	0	0	7	0	0	0	0	0	27	2	6	1	5	58
TURCHIA	4	4	0	2	5	14	0	0	0	0	0	8	5	4	0	8	54
VIETNAM	1	6	0	0	0	1	0	0	0	0	2	6	8	1	0	0	25
YEMEN REP.DEM.POP.	0	0	0	0	0	1	0	0	0	0	0	0	1	0	0	0	2
KAZAKHSTAN	1	0	0	0	0	2	0	0	0	0	0	4	2	0	2	0	11
UZBEKISTAN	0	0	0	0	0	1	0	0	0	0	0	2	2	0	0	0	5
ARMENIA	0	0	0	0	3	0	0	0	0	0	0	0	0	1	0	0	4
AZERBAIGIAN	0	0	0	0	0	0	0	0	0	0	0	0	1	0	0	0	1
GEORGIA	1	1	0	1	2	0	0	0	0	0	1	1	5	0	0	0	12
TURKMENISTAN	0	0	0	0	0	1	0	0	0	0	0	0	0	0	0	0	1
ALGERIA	2	21	0	1	9	85	0	0	0	0	0	23	13	23	1	6	184
ANGOLA	0	1	0	0	0	8	0	0	0	0	4	3	1	4	0	2	23

(segue)

(segue)

Cittadinanza	Posizione professionale																Totale
	LAVORO AUTONOMO			LAVORO DIPENDENTE				ALTRE CONDIZIONI NON PROFESSIONALI									
	IMPRENDITORE O LIBERO PROF.	LAVORATORE IN PROPRIO	ALTRO	DIRIGENTE O DIRETTIVO	IMPIEGATO O INTERMEDIO	OPERAIO O ASSIMILATO	ALTRO (AP- PREND., LAV./A DOMIC., ECC)	INVALIDO	RICOVERATO PERMANENTE	BENESTANTE	RELIGIOSO	CASALINGA	STUDENTE	DISOCCUPATO	PENSIONATO	ALTRE	
COSTA D'AVORIO	4	64	0	1	9	147	1	0	0	0	0	21	42	43	2	31	365
BENIN	0	0	0	0	1	2	0	0	0	0	1	1	0	3	0	2	10
BURKINA FASO	0	3	0	0	0	4	0	0	0	0	0	1	1	4	0	1	14
BURUNDI	0	1	0	0	1	0	0	0	0	0	2	0	5	0	0	5	14
CAMERUN	14	26	0	0	18	34	0	0	0	0	1	10	102	18	0	8	231
CAPO VERDE	0	12	0	0	1	1	0	0	0	0	0	4	3	2	0	3	26
CONGO	0	5	0	0	4	12	1	0	0	0	2	6	11	11	0	10	62
EGITTO	16	112	2	1	24	946	1	0	0	0	1	409	42	104	4	138	1.800
ETIOPIA	0	32	0	0	4	12	0	0	0	0	2	10	4	14	2	6	86
GABON	1	2	0	0	0	0	0	0	0	0	0	0	0	0	0	0	3
GAMBIA	0	0	0	0	0	2	0	0	0	0	0	0	0	4	0	1	7
GHANA	1	36	0	0	5	145	0	0	0	0	0	48	21	30	0	19	305
GUINEA	0	2	0	0	0	5	0	0	0	0	0	1	0	0	0	0	8
GUINEA BISSAU	0	1	0	0	0	0	0	0	0	0	0	1	0	0	0	0	2
KENYA	0	8	0	0	2	5	0	0	0	0	20	2	4	2	0	0	43
LIBERIA	0	3	0	0	0	13	0	0	0	0	0	0	1	3	0	0	20
LIBIA	0	2	0	0	1	2	0	0	0	0	0	2	6	0	0	4	17
MADAGASCAR	0	2	0	0	0	1	0	0	0	0	44	0	0	1	0	0	48
MALI	1	2	0	0	1	16	0	0	0	0	5	6	2	3	0	0	36
MAROCCO	39	1.532	0	3	264	5.491	26	3	1	0	1	2.102	609	1.180	51	703	12.005

(segue)

(segue)

Cittadinanza	Posizione professionale															Totale	
	LAVORO AUTONOMO			LAVORO DIPENDENTE				ALTRE CONDIZIONI NON PROFESSIONALI									
	IMPRENDITORE O LIBERO PROF.	LAVORATORE IN PROPRIO	ALTRO	DIRIGENTE O DIRETTIVO	IMPIEGATO O INTERMEDIO	OPERAIO O AS-SIMILATO	ALTRO (AP- PREND., LAV./A DOMIC., ECC)	INVALIDO	RICOVERATO PERMANENTE	BENESTANTE	RELIGIOSO	CASALINGA	STUDENTE	DISOCCUPATO	PENSIONATO		ALTRE
MAURITANIA	0	0	0	0	0	0	0	0	0	0	0	0	1	0	0	0	1
MAURITIUS	0	30	0	0	1	18	0	0	0	0	0	7	5	4	0	3	68
MOZAMBICO	0	0	0	0	1	0	0	0	0	0	0	1	0	0	1	1	4
NAMIBIA	0	0	0	0	0	0	0	0	0	0	0	0	1	0	0	0	1
NIGER	0	6	0	0	0	3	0	0	0	0	0	2	1	3	0	1	16
NIGERIA	15	650	0	0	53	486	4	0	0	0	3	119	40	291	1	67	1.729
RUANDA	0	0	0	0	1	0	0	0	0	0	2	0	2	1	0	1	7
SEYCHELLES	0	6	0	0	1	2	0	0	0	0	0	1	0	1	0	2	13
SENEGAL	9	230	0	0	30	635	1	0	0	0	0	45	18	165	0	23	1.156
SIERRA LEONE	0	3	0	0	0	10	0	0	0	0	0	0	1	8	0	1	23
SOMALIA	8	123	0	1	17	43	0	0	0	0	0	45	38	136	6	45	462
SUD AFRICA	0	0	0	1	2	0	0	0	0	0	0	1	1	1	0	0	6
SUDAN	0	3	0	0	0	9	0	0	0	0	0	1	0	17	0	0	30
TANZANIA	0	1	0	0	0	0	0	0	0	0	6	0	0	2	0	0	9
TOGO	0	3	0	0	1	9	0	0	0	0	2	1	2	4	0	1	23
TUNISIA	7	84	1	1	43	496	0	0	0	0	0	191	19	81	3	59	985
REP.DEM.DEL CONGO	3	14	0	0	11	35	0	0	0	0	6	25	20	54	2	15	185
ZAMBIA	0	0	0	0	0	0	0	0	0	0	0	0	0	1	0	0	1
ERITREA	1	39	0	1	3	14	0	0	0	0	2	6	7	8	7	5	93
CANADA	6	0	0	4	4	1	0	0	0	0	3	3	8	2	1	1	33

(segue)

(segue)

Cittadinanza	Posizione professionale																Totale
	LAVORO AUTONOMO			LAVORO DIPENDENTE				ALTRE CONDIZIONI NON PROFESSIONALI									
	IMPRENDITORE O LIBERO PROF.	LAVORATORE IN PROPRIO	ALTRO	DIRIGENTE O DIRETTIVO	IMPIEGATO O INTERMEDIO	OPERAIO O AS-SIMILATO	ALTRO (AP- PREND., LAV./A DOMIC., ECC)	INVALIDO	RICOVERATO PERMANENTE	BENESTANTE	RELIGIOSO	CASALINGA	STUDENTE	DISOCCUPATO	PENSIONATO	ALTRE	
COSTARICA	0	2	0	0	0	3	0	0	0	0	0	2	2	2	0	1	12
CUBA	22	42	0	1	13	31	0	0	0	0	0	123	20	68	6	18	344
DOMINICA	0	1	0	0	0	0	0	0	0	0	0	0	0	0	0	0	1
REP. DOMINICANA	2	43	0	0	7	18	2	0	0	0	1	29	36	26	1	21	186
EL SALVADOR	0	28	0	0	2	10	0	0	0	0	0	4	1	4	1	7	57
GIAMAICA	1	0	0	0	0	0	0	0	0	0	0	1	0	0	0	0	2
GUATEMALA	0	1	0	0	0	1	0	0	0	0	0	0	1	0	0	0	3
HAITI	0	1	0	0	1	0	0	0	0	0	0	1	0	0	0	0	3
HONDURAS	0	5	0	0	0	1	0	0	0	0	0	3	0	0	0	3	12
MESSICO	2	6	0	1	7	0	0	0	0	0	8	11	15	8	1	4	63
NICARAGUA	0	2	0	0	0	0	0	0	0	0	0	1	1	2	0	2	8
PANAMA	1	0	0	0	6	0	0	0	0	0	0	1	0	0	0	1	9
ST VINCENT GRENADINE	0	1	0	0	0	0	0	0	0	0	0	0	0	0	0	0	1
STATI UNITI D'AMERICA	22	15	0	26	53	1	0	0	0	0	5	39	14	12	6	12	205
ARGENTINA	11	28	0	7	29	14	0	0	0	0	7	51	39	38	2	17	243
BOLIVIA	1	35	0	0	6	20	0	0	0	0	2	4	13	8	0	29	118
BRASILE	33	350	0	12	76	309	2	0	0	0	6	210	121	179	3	118	1.419
CILE	1	8	1	0	5	3	0	0	0	0	0	4	7	6	0	0	35
COLOMBIA	7	70	0	0	22	59	0	0	0	0	14	28	54	36	3	36	329
ECUADOR	2	296	0	0	20	178	3	0	0	0	7	40	120	65	0	182	913

(segue)

(segue)

Cittadinanza	Posizione professionale																Totale
	LAVORO AUTONOMO			LAVORO DIPENDENTE				ALTRE CONDIZIONI NON PROFESSIONALI									
	IMPRENDITORE O LIBERO PROF.	LAVORATORE IN PROPRIO	ALTRO	DIRIGENTE O DIRETTIVO	IMPIEGATO O INTERMEDIO	OPERAIO O ASS-SIMILATO	ALTRO (AP-PREND., LAV./A DOMIC., ECC)	INVALIDO	RICOVERATO PERMANENTE	BENESTANTE	RELIGIOSO	CASALINGA	STUDENTE	DISOCCUPATO	PENSIONATO	ALTRE	
PARAGUAY	0	3	0	0	1	4	0	0	0	0	1	2	1	0	0	1	13
PERU'	20	1.744	0	0	185	867	3	0	0	0	11	287	631	493	19	812	5.072
TRINIDAD E TOBAGO	0	0	0	0	0	1	0	0	0	0	0	0	0	0	0	0	1
URUGUAY	0	7	0	0	2	6	0	0	0	0	0	7	4	2	2	3	33
VENEZUELA	4	6	0	0	4	6	0	0	0	0	1	13	27	4	0	6	71
AUSTRALIA	1	2	0	1	6	0	0	0	0	0	0	2	4	3	0	3	22
NAURU	0	0	0	0	0	0	0	0	0	0	0	1	0	0	0	0	1
NUOVA ZELANDA	0	0	0	0	3	0	0	0	0	0	0	1	1	1	0	0	6
POLINESIA FRANCESE	0	0	0	0	0	0	0	0	0	0	0	1	0	0	0	0	1
APOLIDE	1	0	0	0	0	0	0	0	0	0	0	1	0	2	1	0	5
Totale stranieri	823	13.734	12	359	3.422	22.413	132	10	6	0	355	8.398	5.448	6.755	496	6.615	68.978
Totale popolazione residente	38.187	63.680	362	8.941	154.887	92.821	2.165	1.580	296	49	3.520	124.525	78.006	22.841	136.745	67.454	796.059
Tasso % stranieri/residenti	2,2%	21,6%	3,3%	4,0%	2,2%	24,1%	6,1%	0,6%	2,0%	0,0%	10,1%	6,7%	7,0%	29,6%	0,4%	9,8%	8,7%

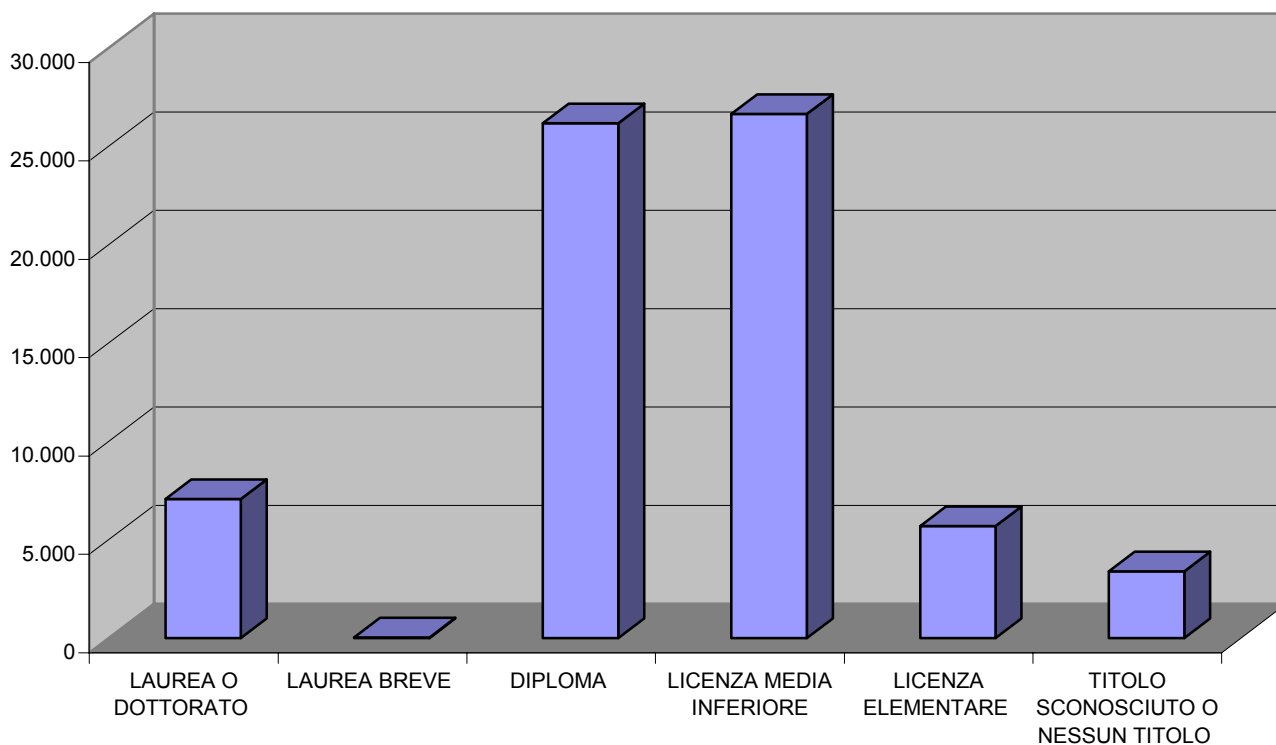
Anche quella degli stranieri suddivisi per cittadinanza e titolo di studio è un'altra tabella interessante che può dare adito ad alcune riflessioni.

Si nota immediatamente che percentualmente è superiore il tasso di scolarità straniera che di quella italiana. Se infatti il 29,1% degli italiani ha conseguito almeno un diploma, la % raggiunge il 48,5% negli stranieri, senza contare che il 10,2% degli stranieri è arrivato ad ottenere una laurea, contro il 7,8% degli italiani.

Solo l'8,2% degli stranieri è in possesso soltanto della licenza elementare, mentre questa % raggiunge il 23,2% se si tratta di italiani.

Tali dati devono essere senz'altro letti tenendo conto della minore età anagrafica della popolazione straniera torinese in confronto a quella italiana, percentualmente più anziana, ma denotano in ogni caso un elevato grado di scolarizzazione degli immigrati stranieri.

Anche in questo caso si possono notare delle disomogeneità nel possesso dei vari titoli di studio: risultano diplomati il 51% dei rumeni contro il 32,8% degli albanesi ed il 12% dei cinesi, laureati il 24% degli ucraini ed il 14% dei moldavi, mentre risultavano possedere solo la licenza elementare il 18,9% degli stranieri provenienti dalla Serbia e Montenegro ed il 29% di quelli provenienti dalla Bosnia: c'è però da dire che dai dati in nostro possesso una larga % (circa il 40%) non risulta collegata ad alcun titolo di studio e di conseguenza anche in questi ultimi due casi il livello di scolarizzazione potrebbe risultare superiore.



Tab. 8 - Stranieri di almeno 15 anni di età residenti a Torino al 31.12.2006 per cittadinanza di appartenenza e titolo di studio conseguito

Cittadinanza	Titolo di studio						Totale
	LAUREA O DOTTORATO	LAUREA BREVE	DIPLOMA	LICENZA ME- DIA INFERIO- RE	LICENZA E- LEMENTARE	TITOLO SCO- NOSCIUTO O NESSUN TITO- LO	
ITALIA	56.807	898	153.947	273.594	168.741	73.094	727.081
ALBANIA	274	1	1.261	1.875	292	133	3.836
AUSTRIA	17	0	27	10	0	1	55
BELGIO	54	0	26	18	1	1	100
BULGARIA	28	1	65	32	3	1	130
CECOSLOVACCHIA	3	0	5	5	0	2	15
DANIMARCA	12	0	14	3	0	0	29
FINLANDIA	6	0	11	2	0	1	20
FRANCIA	516	1	333	94	35	48	1.027
GERMANIA	196	1	164	45	8	8	422
REGNO UNITO	253	1	149	23	3	13	442
GRECIA	65	0	196	10	1	5	277
IRLANDA	47	0	19	3	1	2	72
ISLANDA	1	0	2	0	0	0	3
SERBIA E MONTENEGRO	43	0	78	52	74	144	391
LUSSEMBURGO	4	0	2	1	0	0	7
MALTA	5	0	8	2	0	0	15
NORVEGIA	7	0	7	1	0	0	15
PAESI BASSI	47	0	53	5	1	0	106
POLONIA	106	1	244	79	7	12	449
PORTOGALLO	28	0	33	30	6	2	99
ROMANIA	1.181	3	10.886	8.229	815	253	21.367
SAN MARINO	6	0	2	4	0	0	12
SPAGNA	243	3	196	99	16	14	571

(segue)

(segue)

Cittadinanza	Titolo di studio						Totale
	LAUREA O DOTTORATO	LAUREA BREVE	DIPLOMA	LICENZA MEDIA INFERIORE	LICENZA ELEMENTARE	TITOLO SCOSCIUTO O NESSUN TITOLO	
SVEZIA	21	1	14	2	1	0	39
SVIZZERA	30	0	40	21	2	5	98
UCRAINA	114	1	201	147	12	2	477
UNGHERIA	9	0	19	4	2	0	34
FEDERAZIONE RUSSA	163	0	118	60	9	8	358
ESTONIA	4	0	5	0	0	0	9
LETONIA	8	0	6	1	0	0	15
LITUANIA	7	0	31	8	0	0	46
CROAZIA	23	0	55	24	10	15	127
SLOVENIA	1	0	5	1	0	0	7
BOSNIA-ERZEGOVINA	16	0	27	31	70	97	241
EX REP. JUGOSLAVA DI MACEDONIA	4	0	32	51	9	7	103
MOLDOVA	254	1	642	830	57	8	1.792
SLOVACCHIA	10	0	37	1	1	1	50
BIELORUSSIA	14	0	10	5	1	0	30
REPUBBLICA CECA	17	0	31	6	0	1	55
AFGHANISTAN	0	0	2	1	4	0	7
ARABIA SAUDITA	0	0	1	0	0	0	1
BANGLADESH	20	0	56	203	14	8	301
SRI LANKA	4	0	33	55	8	4	104
CINA NAZIONALISTA	1	0	2	3	1	1	8
REPUBBLICA POPOLARE CINESE	106	0	371	1.913	445	234	3.069
CIPRO	2	0	0	0	0	0	2
REP.POPOL.DEMOC.DI COREA	16	0	15	1	0	0	32
FILIPPINE	191	0	807	694	130	75	1.897
TERR.DELL'AUTONOMIA PALESTINESE	1	0	0	1	0	0	2

(segue)

(segue)

Cittadinanza	Titolo di studio						Totale
	LAUREA O DOTTORATO	LAUREA BREVE	DIPLOMA	LICENZA MEDIA INFERIORE	LICENZA ELEMENTARE	TITOLO SCOSCIUTO O NESSUN TITOLO	
GIAPPONE	122	0	38	5	2	4	171
GIORDANIA	20	0	44	14	1	2	81
HONG KONG	0	0	0	1	0	0	1
INDIA	45	0	123	68	8	0	244
INDONESIA	2	0	9	2	1	0	14
IRAN	80	0	144	25	11	14	274
IRAQ	8	0	17	1	1	4	31
ISRAELE	24	0	40	2	0	5	71
LIBANO	13	0	28	8	0	2	51
MALDIVE	1	0	0	0	0	0	1
MALAYSIA	3	0	3	3	0	2	11
MONGOLIA	2	0	0	0	0	0	2
NEPAL	1	0	3	2	0	0	6
PAKISTAN	8	0	31	60	9	5	113
SINGAPORE	5	0	3	1	0	0	9
SIRIA	2	0	9	5	1	2	19
THAILANDIA	10	0	11	25	11	1	58
TURCHIA	15	0	19	10	9	1	54
VIETNAM	3	0	13	7	2	0	25
YEMEN REP.DEM.POP.	0	0	1	1	0	0	2
KAZAKHSTAN	3	0	6	2	0	0	11
UZBEKISTAN	2	0	3	0	0	0	5
ARMENIA	4	0	0	0	0	0	4
AZERBAIGIAN	0	0	1	0	0	0	1
GEORGIA	7	0	4	1	0	0	12
TURKMENISTAN	0	0	1	0	0	0	1

(segue)

(segue)

Cittadinanza	Titolo di studio						Totale
	LAUREA O DOTTORATO	LAUREA BREVE	DIPLOMA	LICENZA MEDIA INFERIORE	LICENZA ELEMENTARE	TITOLO SCOSCIUTO O NESSUN TITOLO	
ALGERIA	21	0	65	75	14	9	184
ANGOLA	0	0	11	11	0	1	23
COSTA D'AVORIO	19	0	135	155	29	27	365
BENIN	3	1	4	1	1	0	10
BURKINA FASO	0	0	6	5	1	2	14
BURUNDI	2	0	5	7	0	0	14
CAMERUN	45	0	134	45	5	2	231
CAPO VERDE	4	0	3	12	5	2	26
CONGO	10	0	31	13	1	7	62
EGITTO	322	0	877	430	90	81	1.800
ETIOPIA	2	0	31	29	10	14	86
GABON	0	0	2	1	0	0	3
GAMBIA	0	0	2	4	0	1	7
GHANA	2	0	90	168	33	12	305
GUINEA	0	0	5	2	1	0	8
GUINEA BISSAU	0	0	1	1	0	0	2
KENYA	2	0	29	11	1	0	43
LIBERIA	1	0	4	13	2	0	20
LIBIA	10	0	1	2	0	4	17
MADAGASCAR	1	0	22	23	1	1	48
MALI	2	0	13	11	8	2	36
MAROCCO	568	0	2.673	5.307	2.005	1.452	12.005
MAURITANIA	1	0	0	0	0	0	1
MAURITIUS	3	0	26	29	8	2	68
MOZAMBICO	2	0	2	0	0	0	4
NAMIBIA	0	0	1	0	0	0	1

(segue)

(segue)

Cittadinanza	Titolo di studio						Totale
	LAUREA O DOTTORATO	LAUREA BREVE	DIPLOMA	LICENZA MEDIA INFERIORE	LICENZA ELEMENTARE	TITOLO SCOSCIUTO O NESSUN TITOLO	
NIGER	2	0	2	8	4	0	16
NIGERIA	89	0	593	828	176	43	1.729
RUANDA	2	0	5	0	0	0	7
SEYCHELLES	0	0	1	9	2	1	13
SENEGAL	43	0	199	482	279	153	1.156
SIERRA LEONE	1	0	5	10	6	1	23
SOMALIA	25	0	160	140	60	77	462
SUD AFRICA	4	0	2	0	0	0	6
SUDAN	1	0	13	10	5	1	30
TANZANIA	4	0	4	1	0	0	9
TOGO	5	0	9	7	2	0	23
TUNISIA	34	0	253	503	141	54	985
REP. DEMOCRATICA DEL CONGO	21	1	102	37	11	13	185
ZAMBIA	0	0	1	0	0	0	1
ERITREA	3	1	29	26	21	13	93
CANADA	22	0	4	5	1	1	33
COSTARICA	2	0	1	7	2	0	12
CUBA	51	0	176	101	12	4	344
DOMINICA	0	0	0	1	0	0	1
REPUBBLICA DOMINICANA	8	0	54	83	25	16	186
EL SALVADOR	2	0	15	25	12	3	57
GIAMAICA	0	0	1	0	0	1	2
GUATEMALA	0	0	1	1	1	0	3
HAITI	1	0	0	1	1	0	3
HONDURAS	1	0	3	5	1	2	12
MESSICO	29	0	21	8	3	2	63

(segue)

(segue)

Cittadinanza	Titolo di studio						Totale
	LAUREA O DOTTORATO	LAUREA BREVE	DIPLOMA	LICENZA MEDIA INFERIORE	LICENZA ELEMENTARE	TITOLO SCOSCIUTO O NESSUN TITOLO	
NICARAGUA	1	0	2	2	1	2	8
PANAMA	2	0	5	2	0	0	9
SAINT VINCENT E GRENADINE	0	0	1	0	0	0	1
STATI UNITI D'AMERICA	142	0	48	9	3	3	205
ARGENTINA	74	0	108	45	9	7	243
BOLIVIA	9	0	63	39	5	2	118
BRASILE	169	0	513	597	104	36	1.419
CILE	10	0	16	8	1	0	35
COLOMBIA	60	1	139	103	24	2	329
ECUADOR	91	0	435	312	65	10	913
PARAGUAY	2	0	6	4	1	0	13
PERU'	532	2	2.059	1.908	403	168	5.072
TRINIDAD E TOBAGO	0	0	1	0	0	0	1
URUGUAY	3	0	11	15	4	0	33
VENEZUELA	22	0	31	16	1	1	71
AUSTRALIA	12	0	7	3	0	0	22
NAURU	0	0	0	0	1	0	1
NUOVA ZELANDA	2	0	4	0	0	0	6
POLINESIA FRANCESE	0	0	0	1	0	0	1
APOLIDE	0	0	2	1	0	2	5
Totale stranieri	7.059	21	26.170	26.646	5.697	3.385	68.978
Totale	63.866	919	180.117	300.240	174.438	76.479	796.059
Tasso % stranieri/residenti	11,1%	2,3%	14,5%	8,9%	3,3%	4,4%	8,7%