

## La CITTA' di TORINO

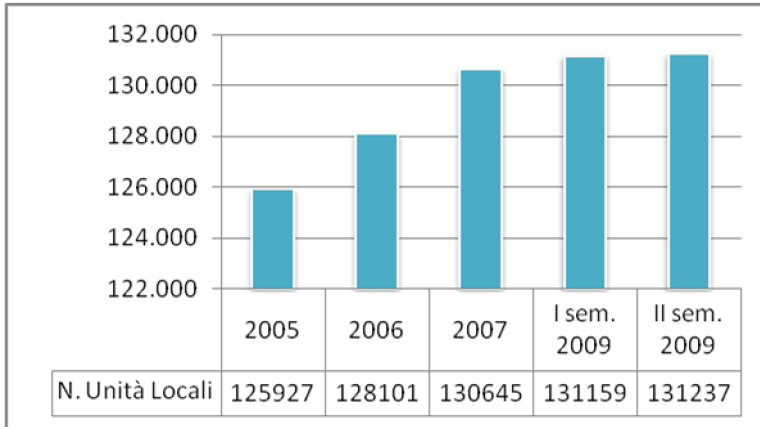
### IL SISTEMA ECONOMICO – 2009

TESSUTO PRODUTTIVO .....	2
A1 - Il volume delle attività produttive a Torino (unità locali) – trend 2005-2009.....	2
A2 – Densità imprenditoriale – Unità locali per 1000 abitanti .....	2
A3 - Le Unità Locali a Torino per periodo di costituzione.....	2
A4 - Le Unità Locali a Torino per periodo di costituzione.....	3
A5 - Le Unità Locali a Torino – imprese artigiane e Natura giuridica .....	3
A6 - Le Unità Locali a Torino – Approfondimento sulle ditte individuali.....	3
A7 - Le Unità Locali a Torino – Settori di attività in cui operano .....	4
A8 - Le Unità Locali a Torino – i distretti produttivi.....	4
MAPPE .....	5
A9 - Le Unità Locali a Torino – distribuzione delle unità sul territorio (2009).....	5
Industria.....	5
Costruzioni.....	6
Servizi.....	6
Commercio.....	7
DOMANDA di LAVORO.....	8
A10 – Gli avviamenti delle aziende di Torino .....	8
A11 – Gli avviamenti delle aziende di Torino – descrizione per genere ed età degli avviati .....	8
A12 – Gli avviamenti delle aziende di Torino – descrizione per età e cittadinanza degli avviati .....	9
A13 – Gli avviamenti delle aziende di Torino – modalità di lavoro .....	10
A14 – Gli avviamenti delle aziende di Torino – descrizione per genere e posizione professionale degli avviati .....	11
A15 – Gli avviamenti delle aziende di Torino – settore di impiego.....	11

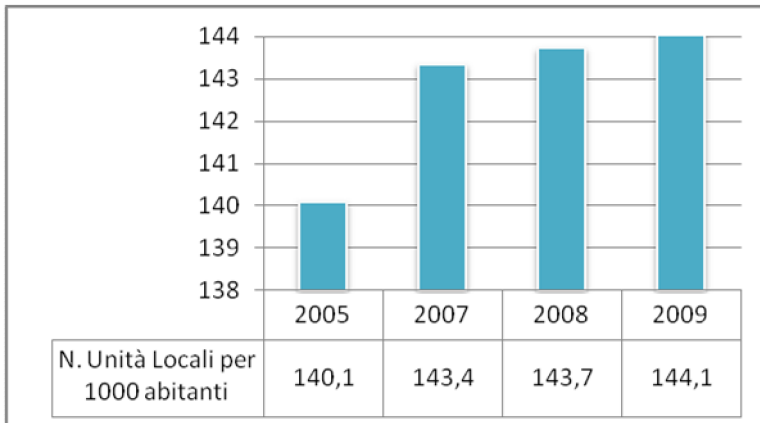
**TESSUTO PRODUTTIVO**

Fonte: CCIAA – Registro Imprese; elaborazioni Osservatorio Mercato del Lavoro di Torino  
Estrazione dati al 31/12/2009

**A1 - Il volume delle attività produttive a Torino (unità locali) – trend 2005-2009**



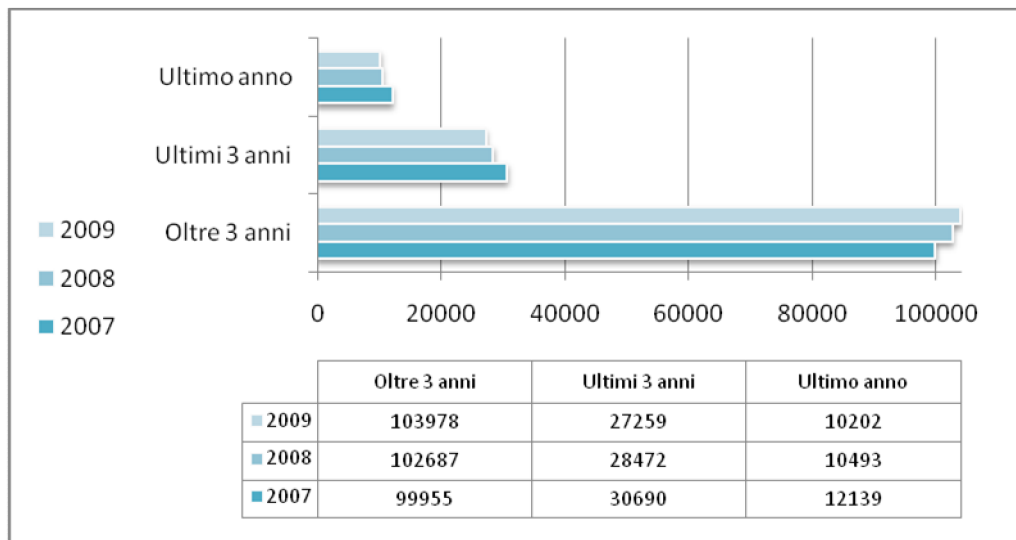
**A2 – Densità imprenditoriale – Unità locali per 1000 abitanti**



**A3 - Le Unità Locali a Torino per periodo di costituzione**

	2007		2008		2009	
	N.	%	N.	%	N.	%
Prima del 2000	66917	51,2	60835	46,4	59365	46,4
2000 - 2001	12154	9,3	10659	8,1	10341	8,1
2002 - 2003	12838	9,8	11074	8,4	10629	8,4
2004 - 2005	16916	12,9	14301	10,9	13723	10,9
2006 - 2007	21820	16,7	17979	13,7	17057	13,7
2008 - 2009			16311	12,4	20122	12,4
Totale	130645	100,0	131159	100,0	131237	100,0

**A4 - Le Unità Locali a Torino per periodo di costituzione**



**A5 - Le Unità Locali a Torino – imprese artigiane e Natura giuridica**

		2007		2008		2009	
		N.	%	N.	%	N.	%
Sede/UL	Sede legale	111801	85,6	112397	85,7	112553	85,8
	Sedi secondarie	18844	14,4	18762	14,3	18684	14,2
	Unità locale a To e sede fuori To	4104	3,1	4355	3,3	4329	3,3
Artigiana	Sì	27698	21,2	28116	21,4	28075	21,4
	No	102947	78,8	103043	78,6	103162	78,6
Natura giuridica	Ditta individuale	51302	39,3	51631	39,4	51639	39,4
	Società di capitali	31988	24,5	32873	25,1	33162	25,3
	Società di persone	43535	33,3	42646	32,5	42367	32,3
	Altra forma giuridica	3820	2,9	3994	3,0	3942	3,0

**A6 - Le Unità Locali a Torino – Approfondimento sulle ditte individuali**

Genere		2007		2008		2009	
	M	38336	74,7	38526	74,6	38525	74,6
	F	12965	25,3	13104	25,4	13113	25,4
Luogo di nascita							
	Italia	41511	80,9	40514	78,5	40213	77,9
	Paese estero	9791	19,1	11117	21,5	11426	22,1
Ditte individuali							
	Continente di nascita estero						
	Europa UE	2795	28,6	3370	30,4	3463	30,4
	Europa non UE	788	8,1	882	8,0	884	7,8
	Asia	1073	11,0	1205	10,9	1279	11,2
	Africa	4468	45,8	4904	44,3	5009	44,0
	America	629	6,4	701	6,3	732	6,4
	Oceania	10	0,1	12	0,1	12	0,1

**A7 - Le Unità Locali a Torino – Settori di attività in cui operano**

	2007		2008		2009		
	N.	%	N.	%	N.	%	
Classificazione per macroarea di attività economica	Agricoltura, caccia e pesca	608	0,5	667	0,5	621	0,5
	Industria	12951	10,9	13751	10,5	13119	10,8
	Servizi	52902	44,7	58858	44,9	54542	44,9
	Costruzioni	14778	12,5	16654	12,7	15743	12,9
	Commercio	37127	31,4	39871	30,4	37572	30,9
Attività economiche	Agricoltura	608	0,5	667	0,5	621	0,5
	Alimentare	1866	1,6	2097	1,6	2033	1,7
	Tessile-Abbigliamento	1173	1,0	1210	0,9	1151	0,9
	Legno	536	0,5	551	0,4	527	0,4
	Carta-Stampa	1308	1,1	1380	1,1	1302	1,1
	Chimica-Gomma	511	0,4	532	0,4	492	0,4
	Metalmecanica	7139	6,0	7537	5,8	7173	5,9
	Altri comparti industriali	402	0,3	427	0,3	426	0,4
	Edilizia	14778	12,5	16654	12,8	15743	12,9
	Commercio	37127	31,4	39871	30,7	37572	30,9
	Alberghi, ristoranti	7044	6,0	7956	6,1	7550	6,2
	Trasporti, comunicazioni	5162	4,4	5380	4,1	5042	4,1
	Credito, assicurazioni	4003	3,4	4514	3,5	4063	3,3
	Servizi alle imprese	29450	24,9	32864	25,3	30123	24,8
	Sanità e assistenza	763	0,6	905	0,7	906	0,7
	Istruzione	893	0,8	967	0,7	913	0,8
	Altri servizi	5586	4,7	6271	4,8	5944	4,9

\* anno 2009 – codici attività economica mancanti = 7,3%

**A8 - Le Unità Locali a Torino – i distretti produttivi**

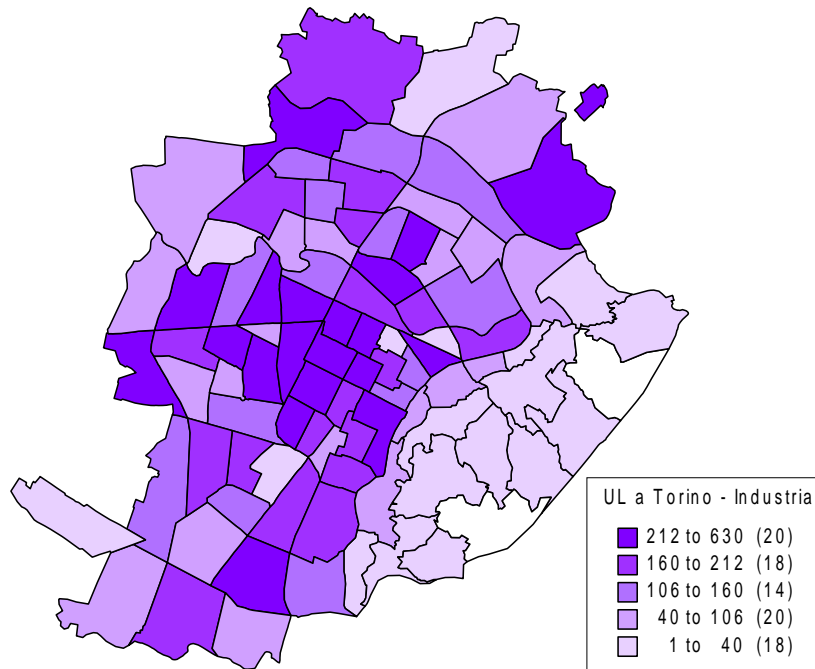
	2007		2008		2009		
	N.	% su tot az.	N.	% su tot az.	N.	% su tot az.	
Distretti	Auto e componentistica	288	0,2	327	0,2	316	1,5
	Sistemi per produrre	1327	1,0	1399	1,1	1342	6,4
	Aerospaziale	25	0,0	32	0,0	30	0,1
	Metalmecanica generale	2446	1,9	2578	2,0	2431	11,6
	ICT	3611	2,8	4085	3,1	3811	18,3
	Editoria, audiovisivi e	1629	1,2	1714	1,3	1609	7,7
	Turismo, alberghiero e	8679	6,6	9788	7,5	9308	44,6
	Alimentare	1866	1,4	2096	1,6	2032	9,7

Altre aziende non di distretto	2007		2008		2009		
	N.	%	N.	%	N.	%	
Oltre i distretti	Chimica	506	0,4	528	0,4	496	1,1
	Altra industria	3347	2,6	3463	2,6	3318	7,1
	Energia	97	0,1	114	0,1	112	0,2
	Trasporti, viaggi	5162	4,0	5380	4,1	5042	10,8
	Credito e assicurazioni	4003	3,1	4514	3,4	4063	8,7
	Immobiliari e noleggio	14294	11,0	15866	12,1	14308	30,5
	Altri servizi alle imprese	11445	8,8	12913	9,8	12004	25,6
	Servizi alle persone	5203	4,0	5888	4,5	6850	14,6
	Altre attività	636	0,5	693	0,5	646	1,4

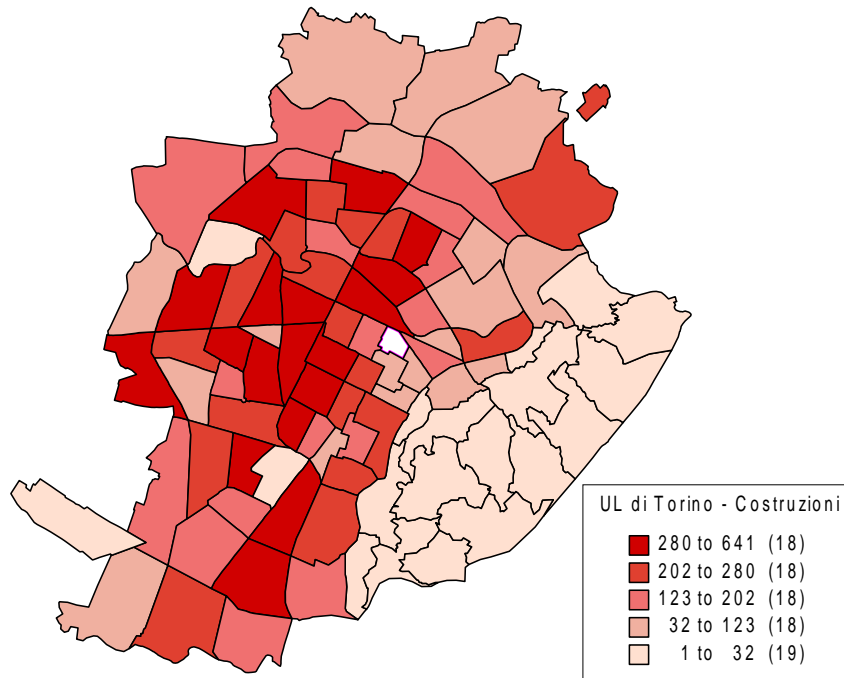
MAPPE

A9 - Le Unità Locali a Torino – distribuzione delle unità sul territorio (2009)

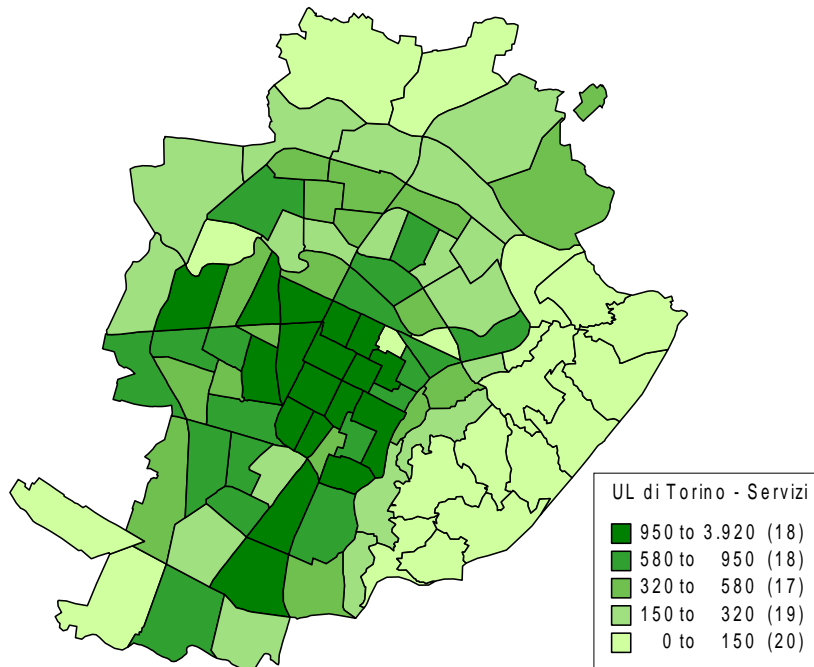
*Industria*



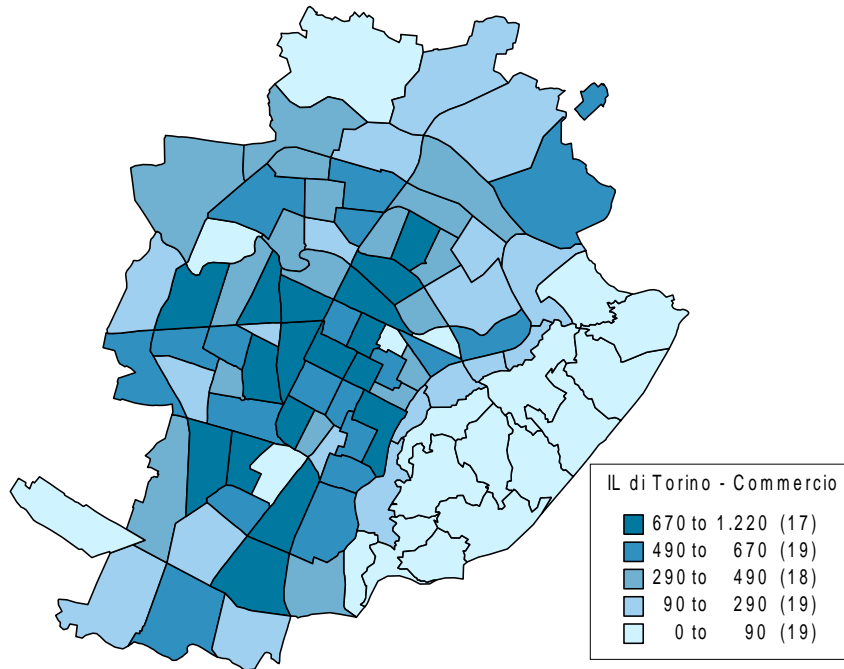
**Costruzioni**



**Servizi**



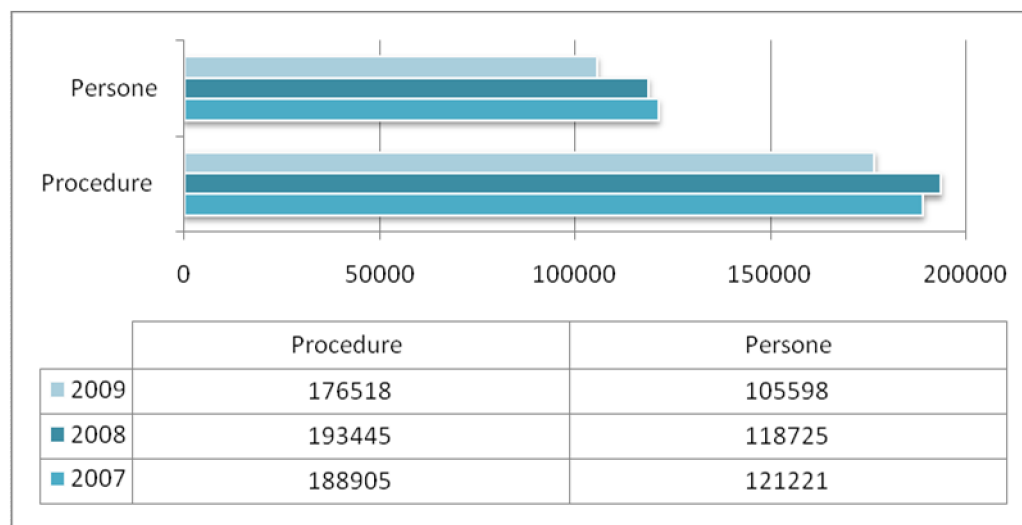
*Commercio*



## DOMANDA di LAVORO

Fonte: SILP – Archivio Centri per l'Impiego; elaborazioni Osservatorio Mercato del Lavoro di Torino  
Estrazione dati al 31/12 dell'anno indicato

### A10 – Gli avviamenti delle aziende di Torino

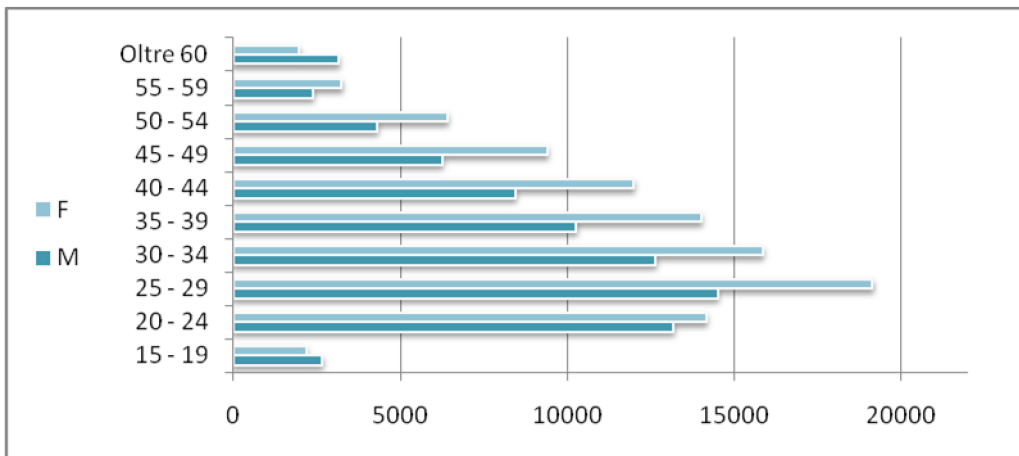


### A11 – Gli avviamenti delle aziende di Torino – descrizione per genere ed età degli avviati

Classi di età	2007			2008			2009		
	M	F	Tot	M	F	Tot	M	F	Tot
15 - 19	5524	3944	9468	5094	4405	9499	2659	2174	4833
20 - 24	15990	16802	32792	14998	16787	31785	13177	14159	27336
25 - 29	18177	19945	38122	16596	21039	37635	14503	19141	33644
30 - 34	14780	16757	31537	13842	17805	31647	12644	15849	28493
35 - 39	12310	13860	26170	11274	15259	26533	10264	14006	24270
40 - 44	8726	11400	20126	8488	12936	21424	8444	11985	20429
45 - 49	6446	7379	13825	6118	8808	14926	6256	9400	15656
50 - 54	3723	4984	8707	3697	6402	10099	4304	6408	10712
55 - 59	2461	2302	4763	2517	3126	5643	2378	3244	5622
Oltre 60	2425	970	3395	2775	1479	4254	3153	1960	5113
<b>Total</b>	<b>90562</b>	<b>98343</b>	<b>188905</b>	<b>85399</b>	<b>108046</b>	<b>193445</b>	<b>77782</b>	<b>98326</b>	<b>176108</b>



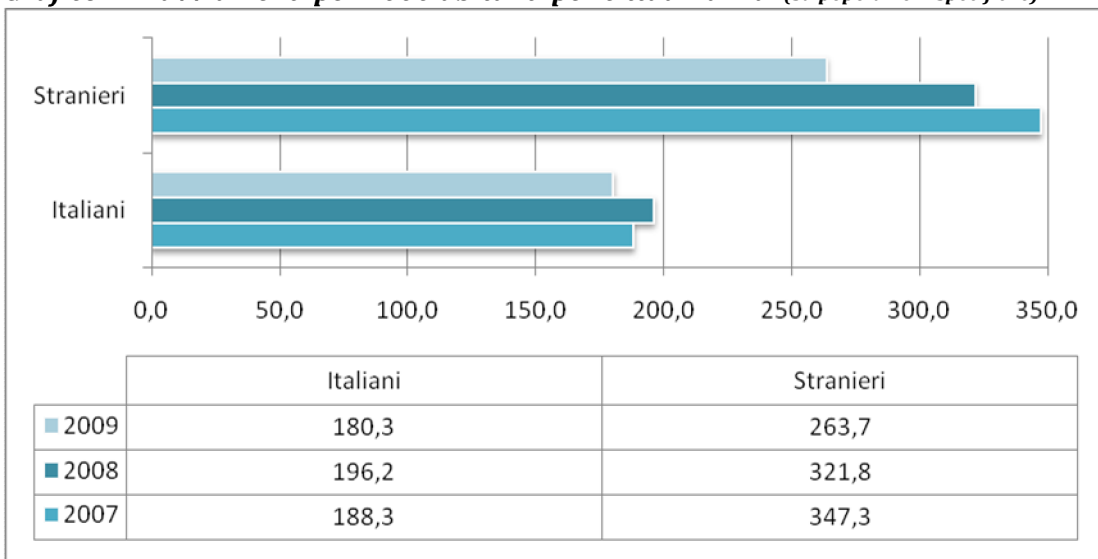
**Grafico - Gli avviamenti nel 2009 per età e genere**



**A12 – Gli avviamenti delle aziende di Torino – descrizione per età e cittadinanza degli avviati**

Classi di età	2007			2008			2009		
	IT	STR	Tot	IT	STR	Tot	IT	STR	Tot
15 - 19	8036	1333	9369	7922	1552	9474	4056	703	4759
20 - 24	26922	5555	32477	26156	5521	31677	22514	4498	27012
25 - 29	30436	7417	37853	30307	7219	37526	27411	5895	33306
30 - 34	24607	6717	31324	24660	6937	31597	21768	6482	28250
35 - 39	19984	5990	25974	20430	6009	26439	18866	5164	24030
40 - 44	15834	4103	19937	16938	4434	21372	16201	4072	20273
45 - 49	10940	2784	13724	11813	3086	14899	12407	3137	15544
50 - 54	7184	1487	8671	8456	1634	10090	8912	1729	10641
55 - 59	4227	522	4749	4969	669	5638	4789	809	5598
Oltre 60	3255	139	3394	4045	205	4250	4828	257	5085
<b>Total</b>	<b>151425</b>	<b>36047</b>	<b>187472</b>	<b>155696</b>	<b>37266</b>	<b>192962</b>	<b>141752</b>	<b>32746</b>	<b>174498</b>

**Grafico - N. avviamenti per 1000 abitanti per cittadinanza (su popolazioni specifiche)**



**Tavola – Le prime 20 nazionalità straniere avviate (v.a. e % sul totale degli avviamenti stranieri)**

2008			2009		
	N	%		N	%
ROMENA	16018	43,0	ROMENA	12919	39,4
MAROCCHINA	4872	13,1	MAROCCHINA	3988	12,2
PERUVIANA	2902	7,8	PERUVIANA	3181	9,7
ALBANESE	1729	4,6	ALBANESE	1345	4,1
MOLDOVA	1441	3,9	CINESE	1308	4,0
CINESE	816	2,2	MOLDOVA	1215	3,7
EGIZIANA	750	2,0	BRASILIANA	729	2,2
NIGERIANA	722	1,9	EGIZIANA	715	2,2
ECUADOREGNA	697	1,9	ECUADOREGNA	635	1,9
FILIPPINA	630	1,7	FILIPPINA	606	1,8
BRASILIANA	517	1,4	NIGERIANA	601	1,8
TUNISINA	415	1,1	TUNISINA	429	1,3
BANGLA DESH	325	0,9	BANGLA DESH	363	1,1
SOMALA	319	0,9	FRANCESE	251	0,8
FRANCESE	276	0,7	UCRAINA	245	0,7
SENEGALESE	247	0,7	POLACCA	220	0,7
POLACCA	232	0,6	GIAPPONESE	212	0,6
SPAGNOLA	231	0,6	IVORIANA	188	0,6
CUBANA	231	0,6	CUBANA	172	0,5
UCRAINA	217	0,6	SENEGALESE	148	0,5

**A13 – Gli avviamenti delle aziende di Torino – modalità di lavoro**

		2007			2008			2009		
		M	F	Tot	M	F	Tot	M	F	Tot
Tipo di contratto	Tempo indeterminato	23831	27601	51432	19072	24862	43934	13339	19934	33273
	Tempo determinato	46715	44881	91596	44973	46405	91378	35181	29623	64804
	Interinale	10143	9988	20131	9316	17401	26717	5853	15021	20874
	Altra forma di contratto	1495	5537	7032	3762	8292	12054	14779	21211	35990
	Lavoro a progetto	8438	10368	18806	8416	11222	19638	8883	12694	21577
Indicatore di stabilità	Tempo indeterminato	23831	27605	51436	19073	24862	43935	13339	19934	33273
	T.D. oltre un anno	8887	9312	18199	6774	8219	14993	26633	26292	52925
	T.D. da 6 mesi a un anno	9629	12281	21910	11776	17099	28875	13779	20028	33807
	T.D. da 3 a 6 mesi	8256	8614	16870	8385	9333	17718	7480	9412	16892
	T.D. da 8 giorni a 3 mesi	17726	16779	34505	15296	19153	34449	11865	17608	29473
	T. D. fino a 7 giorni	20710	20782	41492	23623	28668	52291	4724	4964	9688
Tipo di impegno	Full-time	77406	68144	145550	70227	66689	136916	62990	63272	126262
	Part-time	13216	30232	43448	15312	41493	56805	15045	35211	50256

**A14 – Gli avviamenti delle aziende di Torino – descrizione per genere e posizione professionale degli avviati**

	2008			2009		
	M	F	Tot	M	F	Tot
11 Membri corpi legislativi e gov., dirig. Pub. amministraz.	170	43	213	120	51	171
12 Imprenditori, amministr. grandi aziende private	546	208	754	391	117	508
13 Imprenditori, gestori e resp. piccole imprese	91	113	204	88	92	180
21 Specialisti in scienze matematiche, fisiche, naturali	1190	466	1656	886	366	1252
22 Ingegneri, architetti e professioni assimilate	371	140	511	276	107	383
23 Specialisti nelle scienze della vita	94	295	389	96	233	329
24 Specialisti della salute	156	253	409	168	273	441
25 Specialisti in scienze umane, sociali e gestionali	7585	5784	13369	9918	7222	17140
26 Specialisti della formazione, della ricerca ed assimilati	2146	3504	5650	2659	3388	6047
31 Professioni tecniche scienze fisiche, naturali, ingegneria	8679	1233	9912	7372	905	8277
32 Professioni tecniche nelle scienze della salute e della vita	529	1583	2112	700	2049	2749
33 Professioni tecniche amministr.,attiv. finanz.,commerc.	3765	9205	12970	3770	10699	14469
34 Professioni tecniche nei servizi pubblici e alle persone	3401	10339	13740	3547	9933	13480
41 Impiegati ufficio	5629	10025	15654	3559	7405	10964
42 Impiegati a contatto diretto con il pubblico	1853	4823	6676	4212	4692	8904
51 Professioni qualif. nelle attività commerciali	2555	7932	10487	3404	7882	11286
52 Professioni qualif. nelle attività turistiche ed alberghiere	10996	17328	28324	9498	11247	20745
53 Maestri arti e mestieri, addestratori ed assimilati	3	2	5	4	7	11
54 Professioni qualif. nei servizi sanitari	165	3713	3878	141	662	803
55 Prof. qualif. serv. sociali, culturali, sicurezza, pulizia	1554	3428	4982	1634	5596	7230
61 Artig. e operai specializ. Ind. estrattiva e edilizia	6834	4772	11606	5412	4233	9645
62 Artig. ed operai metalmeccanici specializ.	2526	81	2607	2028	35	2063
63 Artig. ed op.specializ. meccanica precis.,artistico, stampa	260	146	406	213	91	304
64 Agric. e operai specializ. Agric., foreste, zootecnia, pesca	248	36	284	174	8	182
65 Artig. e operai special. lavor. alim.,legno,tessile,abbigl.	758	631	1389	618	595	1213
66 Artig. ed operai specializ. dell'industria dello spettacolo	481	54	535	967	38	1005
71 Conduuttori impianti industriali	1610	220	1830	526	71	597
72 Op.semiquarif. macch. fissi lavoraz. in serie e add.mont.	1221	743	1964	604	480	1084
73 Operatori macchinari fissi in agric. e ind. alimentare	76	54	130	39	33	72
74 Conduuttori veicoli, macchinari mobili e sollevamento	2749	164	2913	2288	61	2349
81 Prof. non qualif. nelle attività gestionali	7092	3552	10644	5285	3391	8676
82 Prof. non qualif. nelle attività commerciali e nei servizi	767	1135	1902	861	876	1737
83 Prof. non qualif. nei servizi istruzione e sanitari	320	1310	1630	330	1325	1655
84 Prof. non qualif. nei servizi alle persone ed assimilati	1859	11700	13559	1760	12533	14293
85 Prof. non qualif. agric., allevamento, pesca e forestazione	232	28	260	273	33	306
86 Prof. non qualif. miniere,costruzioni e att. industriali	7003	3111	10114	4208	1745	5953
90 Forze armate	0	0	0	1	1	2

**A15 – Gli avviamenti delle aziende di Torino – settore di impiego**

		2008			2009		
		M	F	Tot	M	F	Tot
Macroarea di attività economica	Agricoltura, caccia e pesca	414	115	529	631	240	871
	Industria	10624	6160	16784	6042	3838	9880
	Servizi	56360	87240	143600	55323	80201	135524
	Costruzioni	10389	831	11220	7991	847	8838
	Commercio	6433	11736	18169	5591	10048	15639
	Total	84220	106082	190302	78035	98483	176518

2008: valori mancanti 1,6%; 2009: valori mancanti 3,3%.