

31 maggio 2014



OPEN DAY



**DA SOLI SIAMO COLORI * UNITI L'ARCOBALENO:
DATI E INTEGR-AZIONE NELLA CIRCOSCRIZIONE 7
RAC-CONTIAMO I NUOVI CITTADINI SUL NOSTRO TERRITORIO**

V SESSIONE – COMMERCIO

Chi sono i nostri commercianti?

Gli esercenti stranieri nella Circoscrizione 7

Elaborazioni su dati forniti dal Comune di Torino, Assessorato al Commercio



Quali attività commerciali?

Le attività commerciali prese in analisi ricomprendono:

- **esercizi pubblici (EP)**, es. bar e ristoranti
- **commercio fisso (CF)**, vendita al dettaglio in sede fissa, settore alimentare/non alimentare
- **acconciatori ed estetica (AE)**
- **commercio su area pubblica** (mercati con posto fisso, mercati coperti, battitori)

Quali esercenti?

Torino in questi 20 anni di flussi migratori è una città con un alto numero di **imprenditori stranieri nel commercio**.

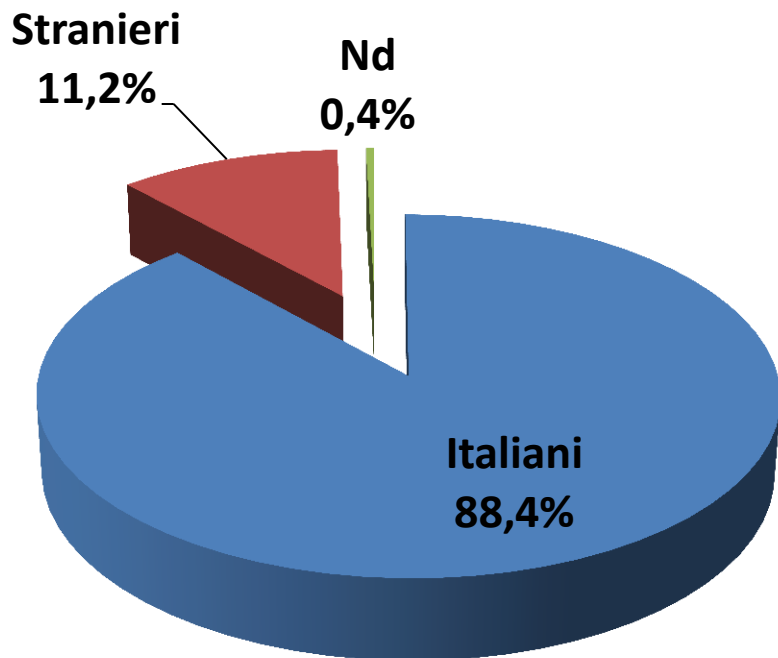
I dati relativi agli esercenti presi in analisi si riferiscono alle sole **imprese individuali**, che è «la forma giuridica predominante adottata dall'84% delle imprese straniere a fronte del 53% delle imprese complessive torinesi; seguono le società di persone (10% contro il 28% complessivo) e le società di capitali (il 16,3%); la categoria "altre forme", che comprende tra le altre le cooperative, detiene il residuo 0,9% (contro il 2,1%)»

Fonte: Osservatorio Interistituzionale sugli stranieri in provincia di Torino - rapporto 2012

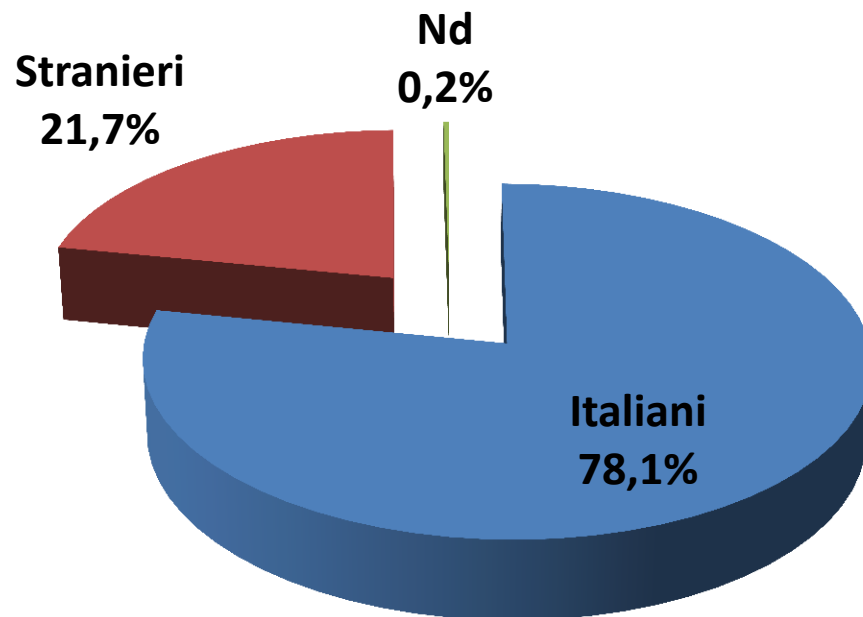
Esercenti in sede fissa

(CF+EP+AE)
gennaio 2014

Torino Città



Circoscrizione 7

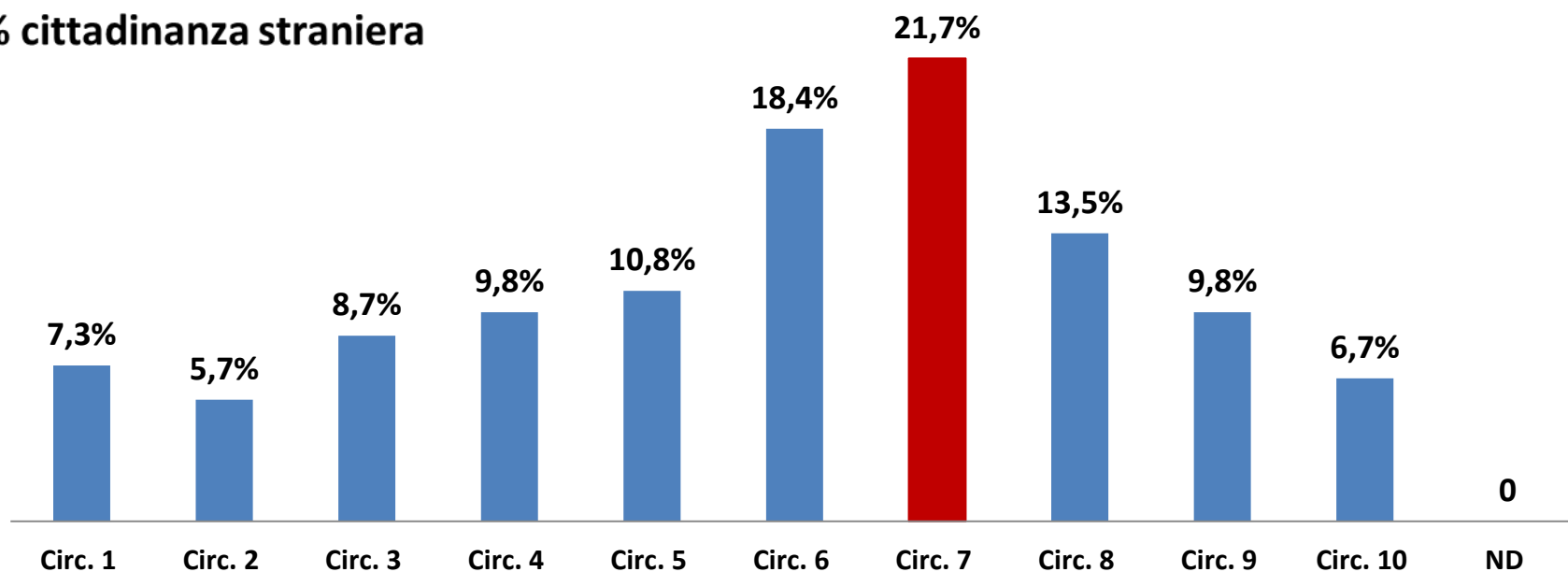


Esercenti	Torino Città	Circoscrizione 7
Italiani	12.980	1.179
Stranieri	1.651	327
Nd	63	4
Totale	14.694	1.510

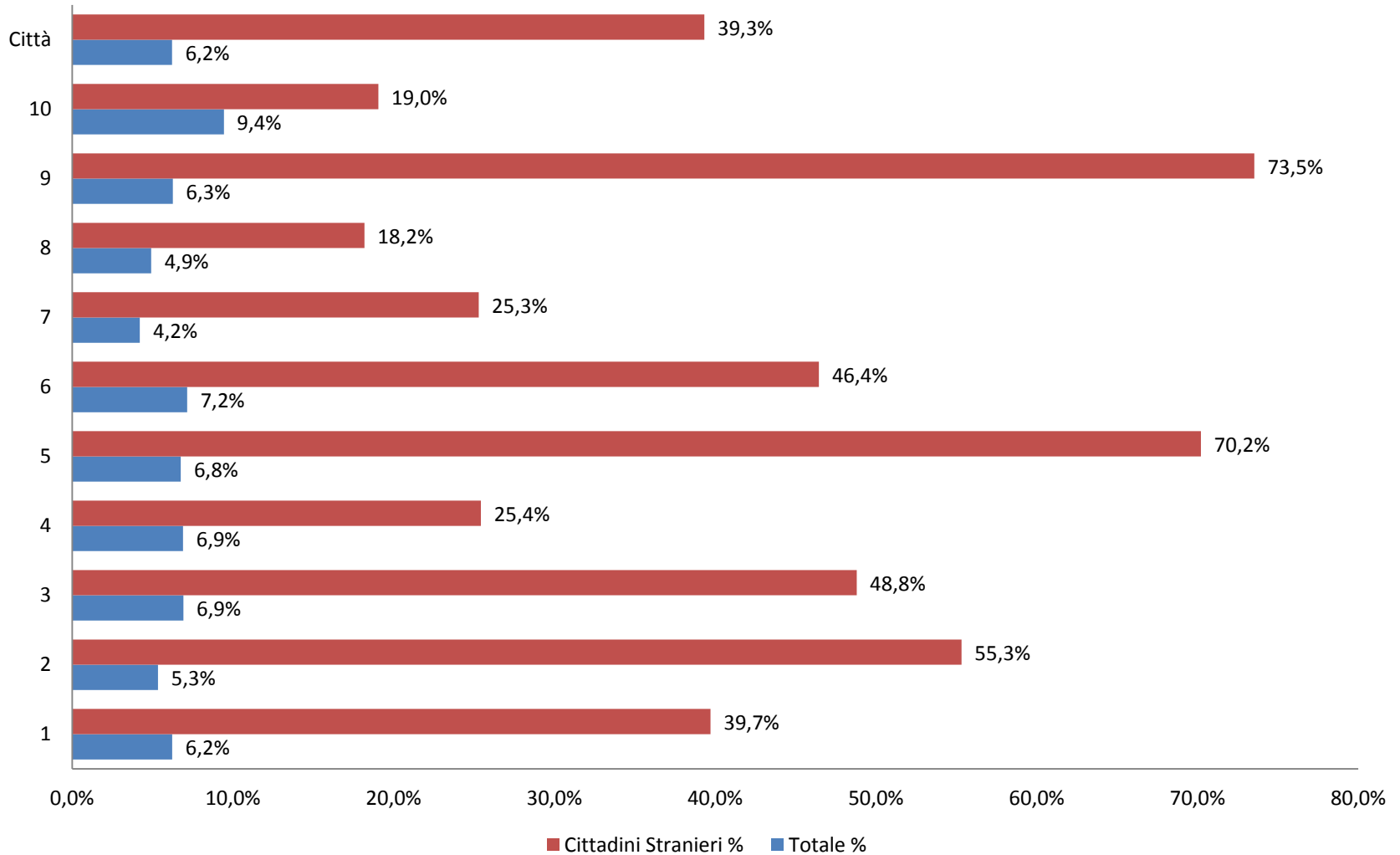
Confronto sulle Circostrizioni amministrative (gennaio 2014)

	Circ. 1	Circ. 2	Circ. 3	Circ. 4	Circ. 5	Circ. 6	Circ. 7	Circ. 8	Circ. 9	Circ. 10	ND
Totale esercenti	2.595	1.282	2.131	1.504	1.486	1.453	1.510	1.152	1.205	371	6
Di cui cittadini stranieri	190	73	186	148	160	268	327	156	118	25	-

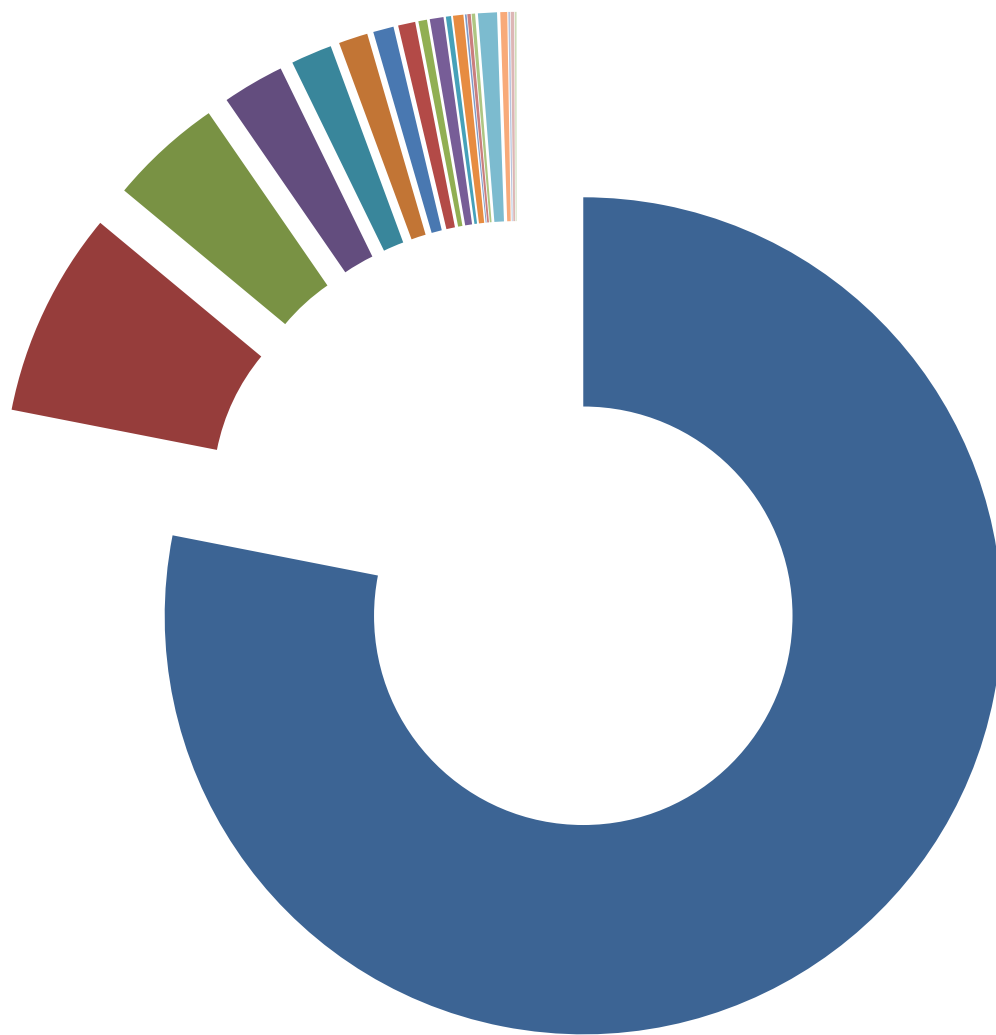
% cittadinanza straniera



Incremento in percentuale (dicembre 2010 - gennaio 2014)



Provenienza (gennaio 2014)



- ITALIA 1179
- REP. POPOLARE CINESE 120
- MAROCCO 66
- NIGERIA 36
- ROMANIA 24
- EGITTO 17
- BANGLADESH 12
- SENEGAL 10
- APOLIDE 5
- ALBANIA 8
- CAMERUN 3
- TURCHIA 6
- IRAN 1
- PAKISTAN 2
- TUNISIA 2
- FRANCIA 0
- Altre cittadinanze 11
- ND 4
- COSTA D'AVORIO 1
- FEDERAZIONE RUSSA 2
- INDIA 1

Le sei nazionalità più numerose

Nazionalità (2014)	Stranieri città	Stranieri C7	% sul totale città	% sul totale degli stranieri (327)
Repubblica Popolare Cinese	547	120	21,9%	36,7%
Marocco	189	66	34,9%	20,2%
Nigeria	151	36	23,8%	11%
Romania	227	24	10,6%	7,3%
Egitto	101	17	16,8%	5,2%
Bangladesh	51	12	23,5%	3,7%

Quali comparti commerciali?

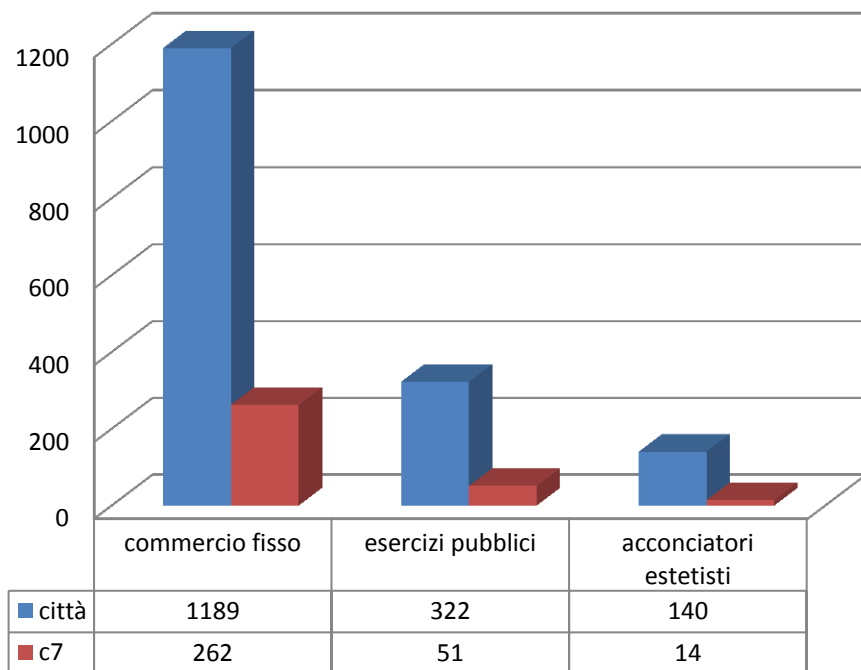
«fra le **imprese straniere** il settore edile rappresenta quello più importante per consistenza (il 36%), seguito dal **commercio (il 31,6%)**; rispetto alle imprese italiane, nell'universo dell'imprenditoria straniera sono meno rilevanti l'industria manifatturiera in senso stretto (il 5,1% del totale), l'agricoltura (lo 0,7%) ed i servizi prevalentemente orientati alle imprese (l'11,9%). Di non poco peso risultano i settori dei servizi di alloggio e ristorazione (il 6,8%) e dei servizi prevalentemente orientati alle persone (istruzione, sanità, etc...) (il 4,6%).

Nel corso del 2012, tutti i settori hanno riscontrato una crescita del numero di imprese straniere operanti, particolarmente vistosa per le attività turistiche (+11,2%), ad eccezione del commercio (-1,5%) che ha segnalato evidenti difficoltà»

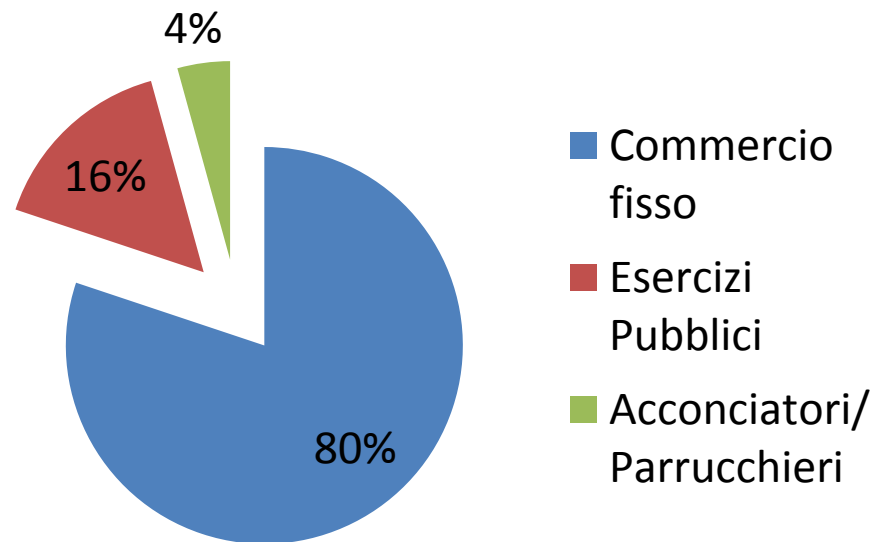
Distribuzione esercenti stranieri per comparto

(dati riferiti al 2014)

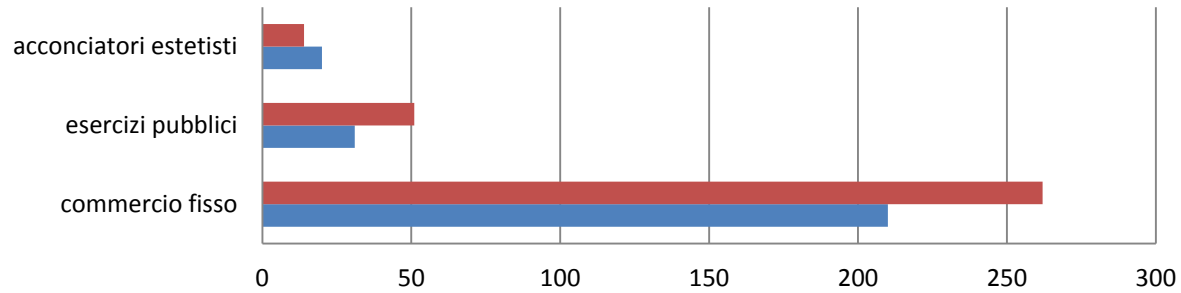
Confronto distribuzione tra Città e Circostrizione 7



Distribuzione % sulla Circostrizione 7

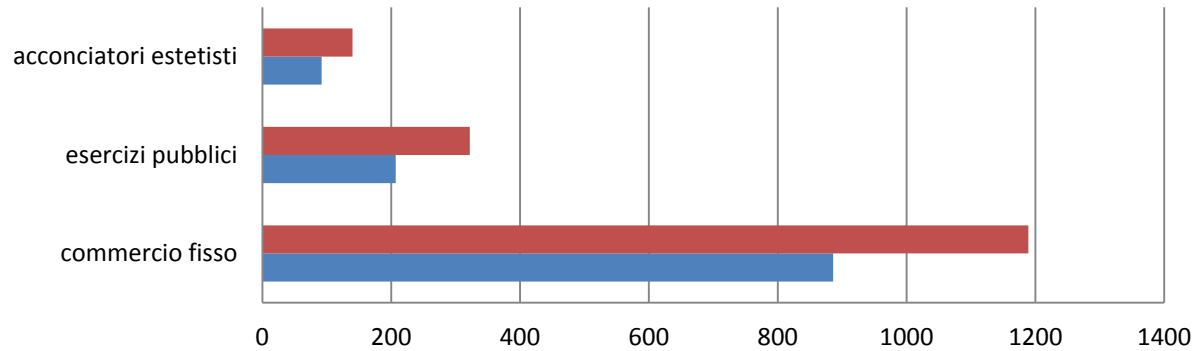


variazioni assolute su Circoscrizione 7 2010-2014



	commercio fisso	esercizi pubblici	acconciatori estetisti
2014	262	51	14
2010	210	31	20

variazioni assolute su Torino 2010-2014

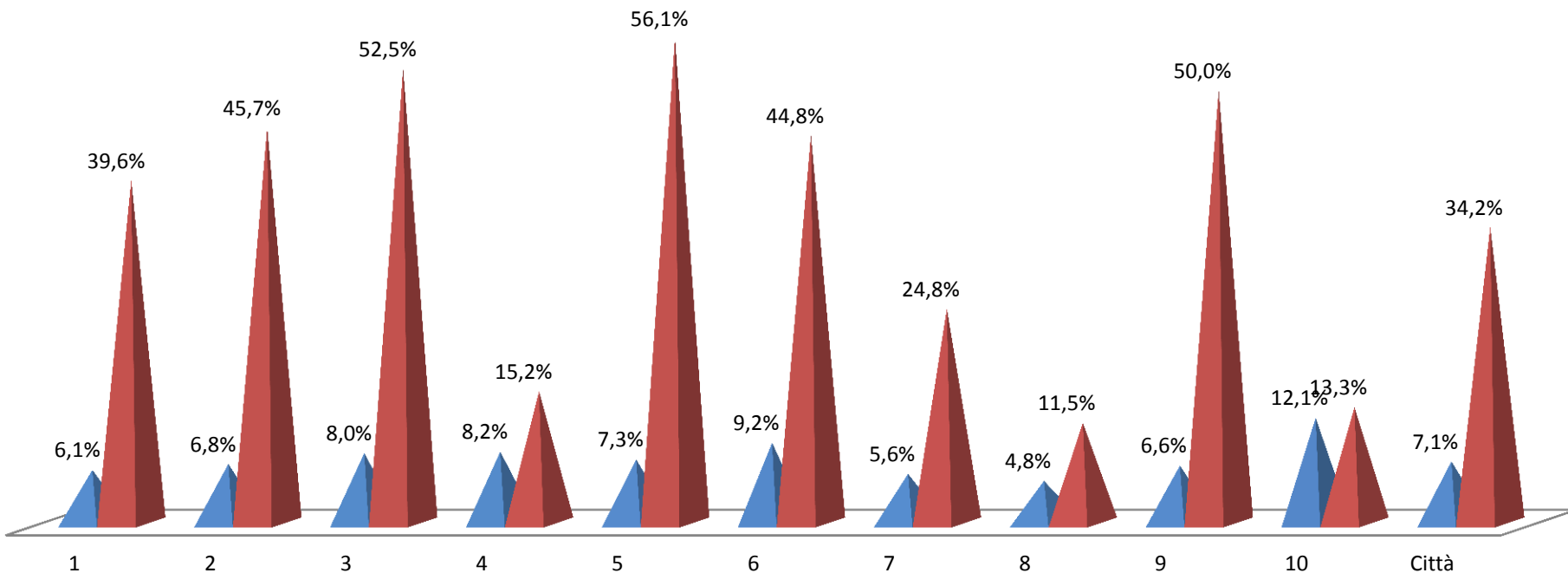


	commercio fisso	esercizi pubblici	acconciatori estetisti
2014	1189	322	140
2010	886	207	92

Incremento % Commercio Fisso

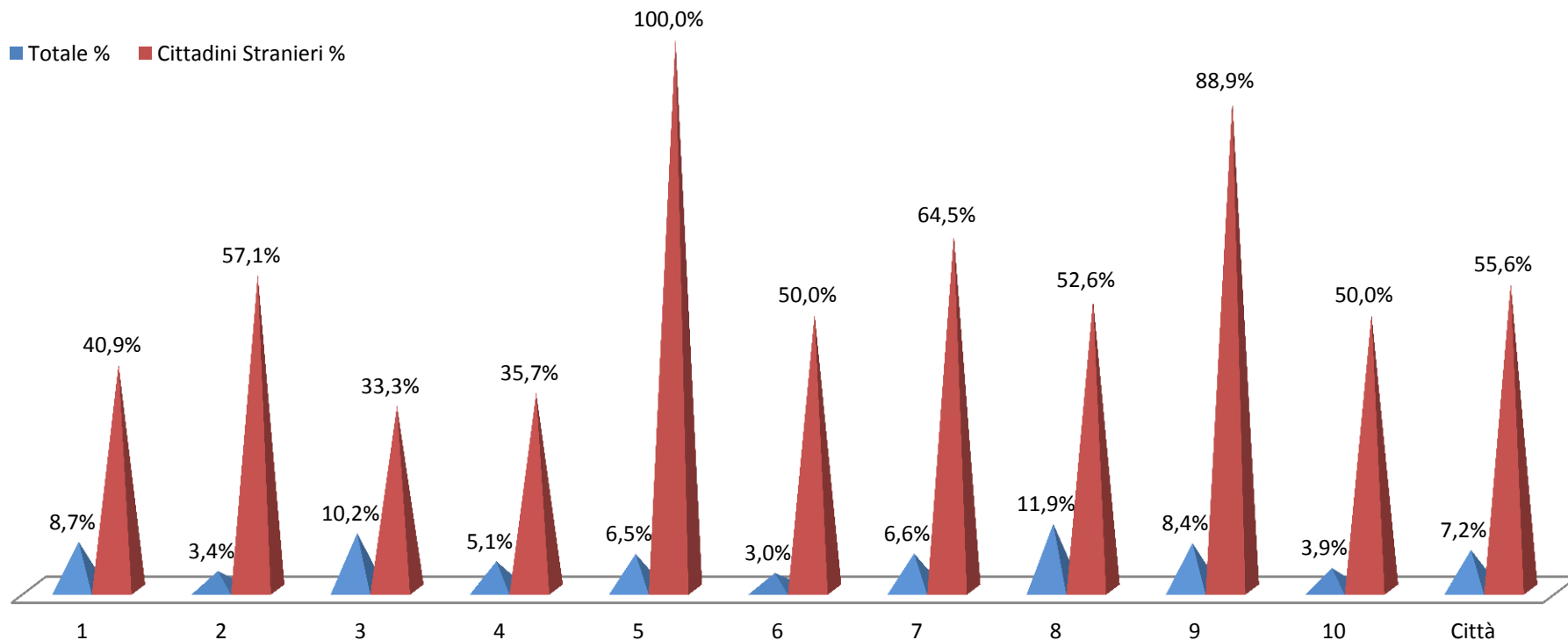
(dicembre 2010 - gennaio 2014)

■ Totale % ■ Cittadini Stranieri %



Autorizzazioni	1	2	3	4	5	6	7	8	9	10	Città
Totale 2014	1.951	913	1.493	1.056	1.058	1.053	1.125	827	842	259	10.581
di cui stranieri	148	51	122	91	103	210	262	116	69	17	1.189
Totale 2010	1.839	855	1.382	976	986	964	1.065	789	790	231	9.882
di cui stranieri	106	35	80	79	66	145	210	104	46	15	886

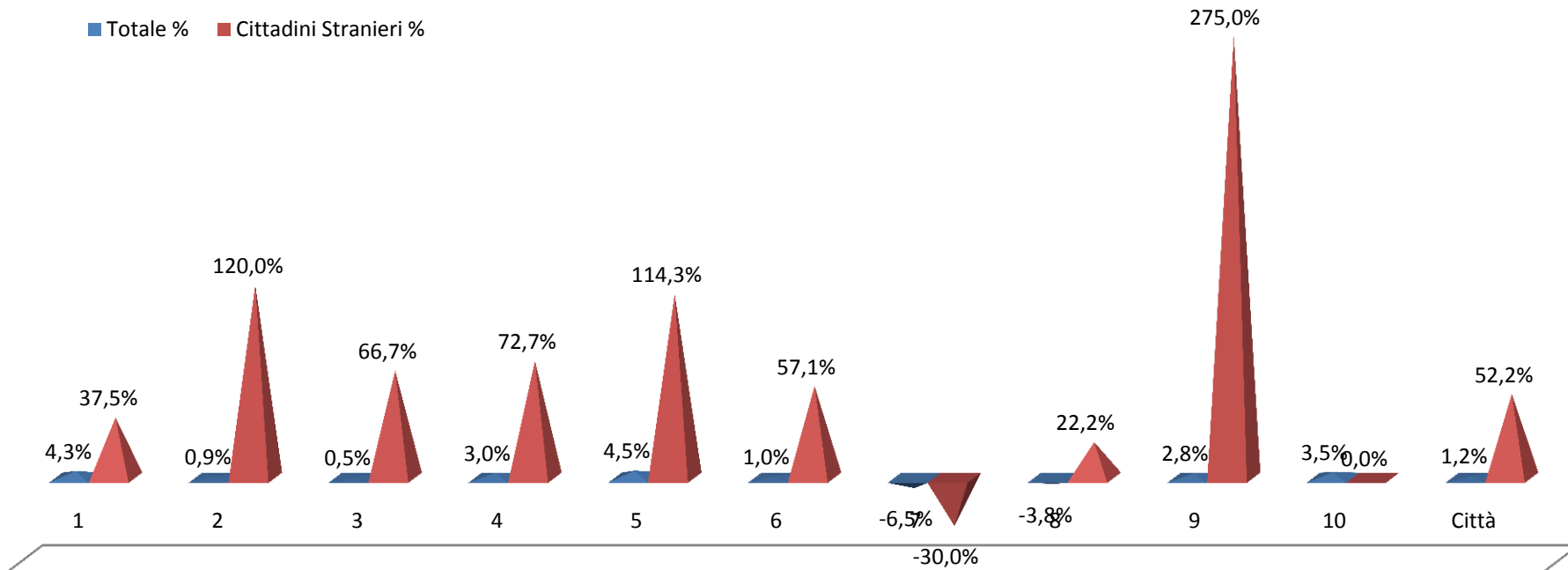
Incremento % Esercizi Pubblici (dicembre 2010 - gennaio 2014)



Autorizzazioni	1	2	3	4	5	6	7	8	9	10	Città
Totale 2014	351	154	269	205	197	205	211	197	180	53	2.022
di cui stranieri	31	11	44	38	42	36	51	29	34	6	322
Totale 2010	323	149	244	195	185	199	198	176	166	51	1.886
di cui stranieri	22	7	33	28	21	24	31	19	18	4	207

Incremento % Acconciatori Estetisti (dicembre 2010 - gennaio 2014)

■ Totale % ■ Cittadini Stranieri %



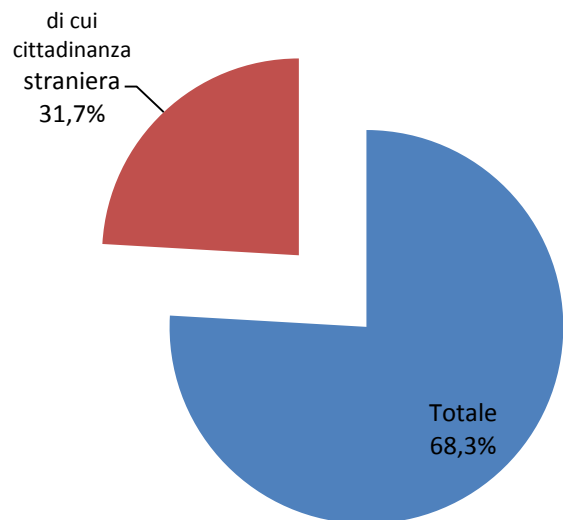
Autorizzazioni	1	2	3	4	5	6	7	8	9	10	Città
Totale 2014	293	215	369	243	231	195	174	128	183	59	2.091
di cui stranieri	11	11	20	19	15	22	14	11	15	2	140
Totale 2010	281	213	367	236	221	193	186	133	178	57	2.066
di cui stranieri	8	5	12	11	7	14	20	9	4	2	92

Commercio su area pubblica

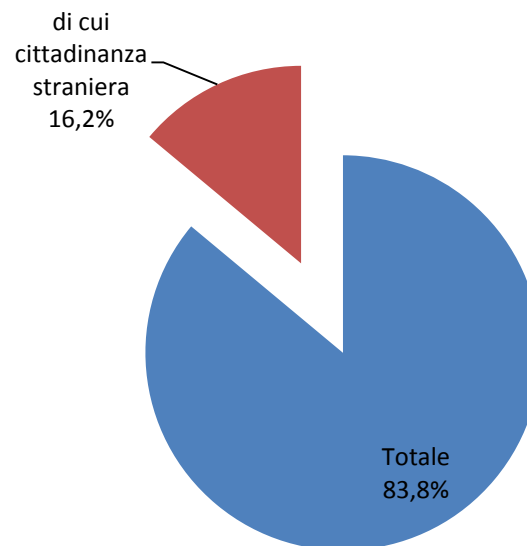
(mercati con posto fisso, mercati coperti, battitori) maggio 2014

Cittadinanza	Torino Città	Circoscrizione 7
Italiani	4.607	579
Stranieri	891	269
Totale	5.498	848

Circoscrizione 7



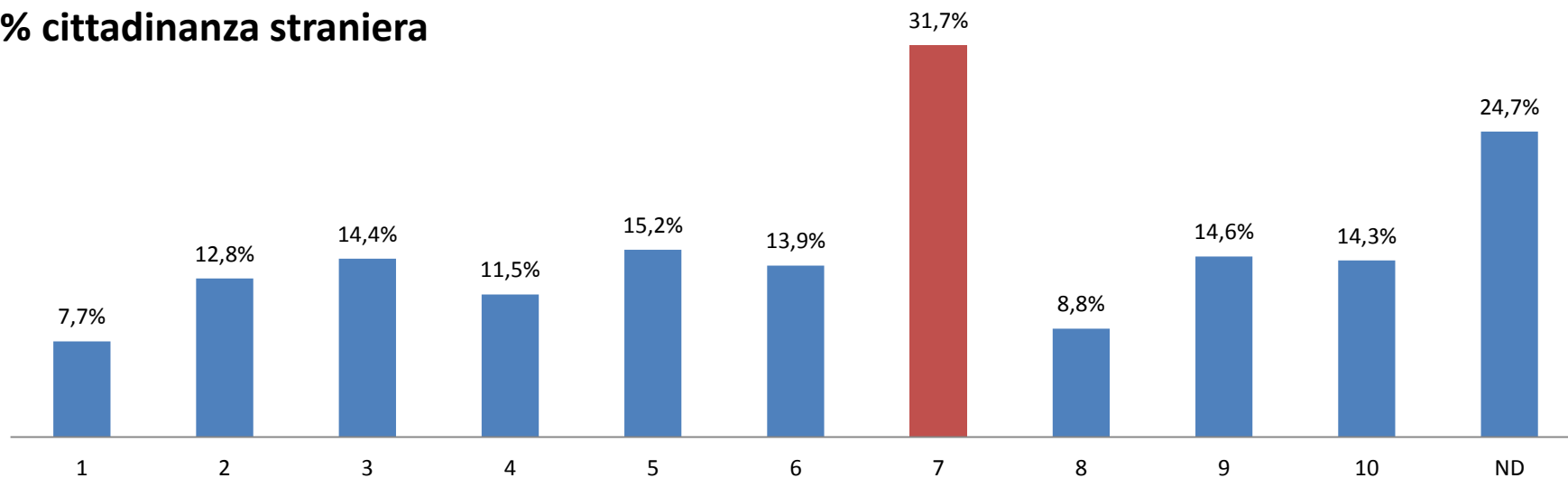
Torino



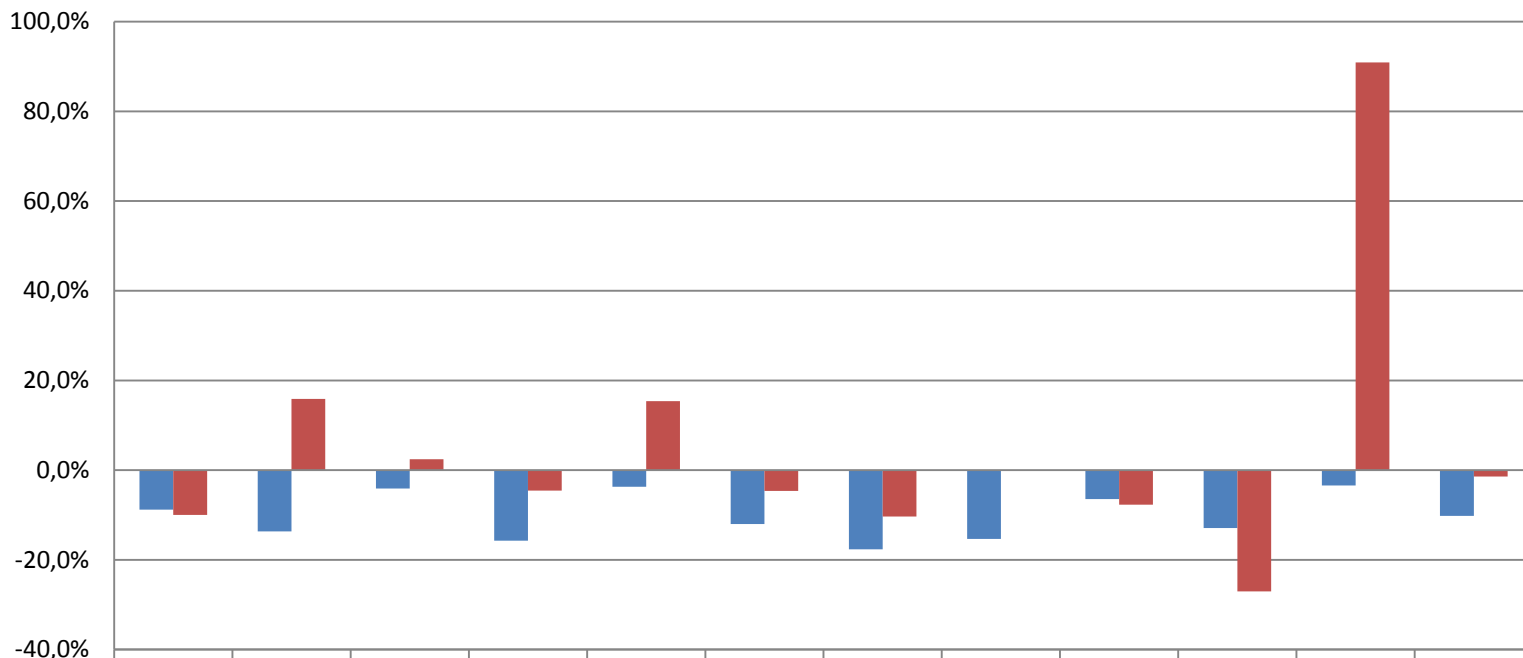
Confronto sulle Circoscrizioni amministrative (maggio 2014)

	Circ. 1	Circ. 2	Circ. 3	Circ. 4	Circ. 5	Circ. 6	Circ. 7	Circ. 8	Circ. 9	Circ. 10	ND
Totale	581	569	1.171	364	495	447	848	171	493	189	170
Di cui cittadini stranieri	45	73	169	42	75	62	269	15	72	27	42

% cittadinanza straniera



Incremento/decremento % (dicembre 2010 - maggio 2014)

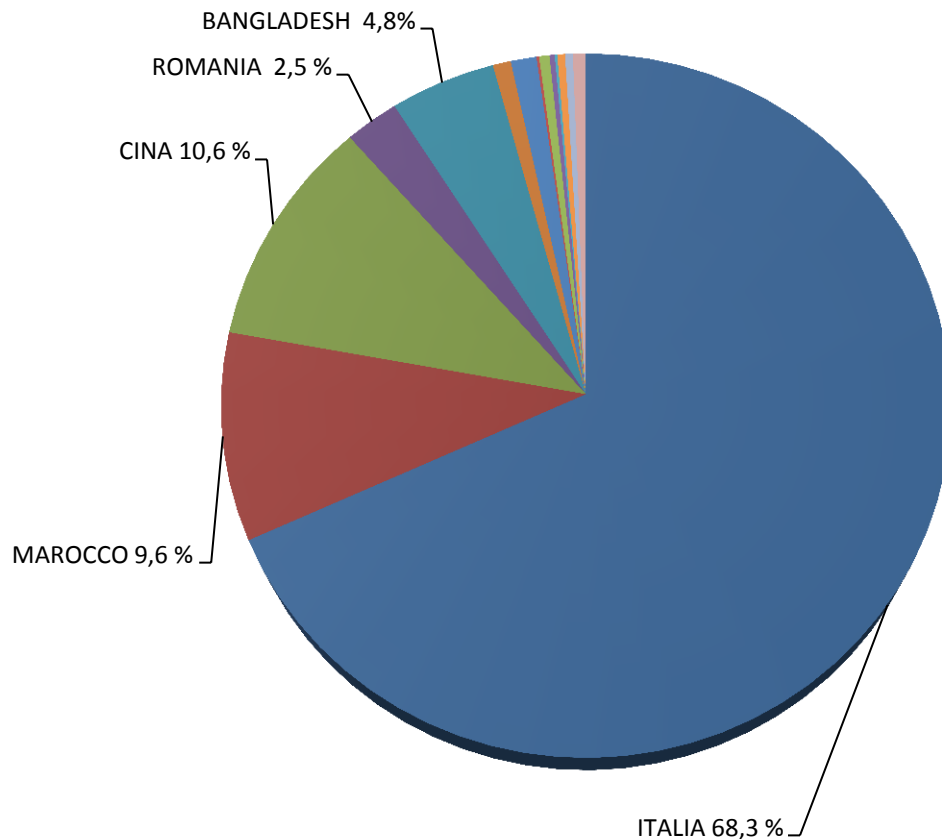


■ Totale	-8,8%	-13,7%	-4,1%	-15,7%	-3,7%	-12,0%	-17,7%	-15,3%	-6,5%	-12,9%	-3,4%	-10,2%
■ di cui cittadinanza straniera	-10,0%	15,9%	2,4%	-4,5%	15,4%	-4,6%	-10,3%	0,0%	-7,7%	-27,0%	90,9%	-1,4%

Autorizzazioni	1	2	3	4	5	6	7	8	9	10	Città
Totale 2014	581	569	1.171	364	495	447	848	171	493	189	5.498
di cui cittadinanza straniera	45	73	169	42	75	62	269	15	72	27	891
Totale 2010	637	659	1.221	432	514	508	1.030	202	527	217	6.123
di cui cittadinanza straniera	50	63	165	44	65	65	300	15	78	37	904

Le nazionalità più numerose

Provenienza (maggio 2014)



Cittadinanza	C7	% SUL TOTALE C7 (848)	% SUL TOTALE C7 (269)
ITALIA	579	68,3%	-
MAROCCO	81	9,6%	30,1%
REPUBBLICA POPOLARE CINESE	90	10,6%	33,5%
ROMANIA	21	2,5%	7,8%
BANGLADESH	41	4,8%	15,2%
APOLIDE	7	0,8%	2,6%
SENEGAL	10	1,2%	3,7%
ALBANIA	1	0,1%	0,4%
EGITTO	4	0,5%	1,5%
TUNISIA	2	0,2%	0,7%
PERU'	1	0,1%	0,4%
NIGERIA	3	0,4%	1,1%
ALGERIA	3	0,4%	1,1%
Altro	5	0,6%	1,9%
Totale	848		
di cui cittadinanza straniera	269		
% cittadinanza straniera	31,7%		



Valentina Cremonini
Coordinatrice III Commissione 'Lavoro e Commercio'
Torino Circoscrizione 7
Corso Vercelli, 15 - 10152 Torino
<http://www.comune.torino.it/circ7>