

INTERPELLANZA
con risposta in forma scritta

136

CIRCOSCRIZIONE N. 7
Autorità - Torino
10 LUG 2015
Prot. 8608 12.160.2
Risposta a

EF
L

OGGETTO: PORTA PALAZZO, PIAZZETTA CIRIO: QUANTE PERSONE DEVONO CADERE PRIMA DI AGGIUSTARE LA PAVIMENTAZIONE

La sottoscritta consigliera

PREMESSO

Che la Piazzetta Cirio si trova nell'area nord di Porta Palazzo

VISTO

Che sono mesi che i cittadini segnalano che la pavimentazione in tale Piazzetta è ammalorata

CONSIDERATO

Che c'è un gruppo di pietre rotte, di cui due instabili, si muovono e formano delle sporgenze
Che i cittadini riferiscono che il mese scorso è intervenuta la Polizia Municipale e ha piantonato per un po', durante il pomeriggio, e collocato una transenna
Che la transenna è stata rimossa, si suppone da ignoti, uno o due giorni dopo
Che c'è a tutt'oggi una transenna che gira sulla piazza

CONSIDERATO INFINE

Che parecchie persone si sono già inciampate e sono cadute a causa delle pietre che si muovono
Che martedì mattina, 7 luglio, una cliente di un negozio nella zona circostante è caduta dopo aver inciampato sulle sporgenze di cui sopra.
Che la signora caduta è stata soccorsa e fatta sedere all'interno del negozio fino a quando non si è sentita di camminare nuovamente

INTERPELLA

Il Presidente per sapere se è al corrente della situazione sopra descritta e quali azioni sono state messe in atto per aggiustare la pavimentazione nella Piazzetta Cirio

Torino, 9 luglio 2015

Patrizia ALESSI

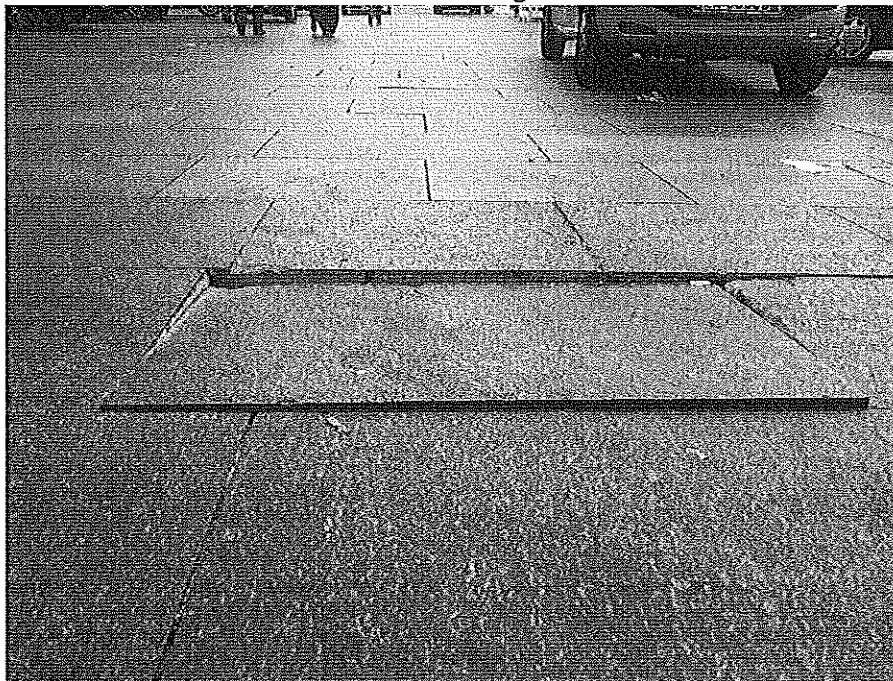




Piazzetta Cirio 9 luglio 2015



Piazzetta Cirio 9 luglio 2015



Piazzetta Cirio 9 luglio 2015