

# L'ALTRA META' DEL CIELO

*Il mistero femminile attraverso lo sguardo dei grandi Maestri*  
Opere dalla storica manifestazione LA MODELLA PER L'ARTE

SI STA BENE DAVANTI AD UN'OPERA VERA. Importanti maestri italiani concretizzano un pensiero vertiginoso: avvicinarsi alla totalità del Mistero della Femminilità. Lasciamoci prendere per mano da queste Donne su tela, facciamoci guidare nel loro arcano, consapevoli che guardandole troveremo riflessa una parte di noi. Soli o in compagnia, femmine o maschi, prendetevi il vostro tempo. Ritrovate una parte di voi in queste splendide opere. Buone emozioni.

*Loredana Sileo, Curatrice della Mostra – Michele Franco, Consulente artistico*



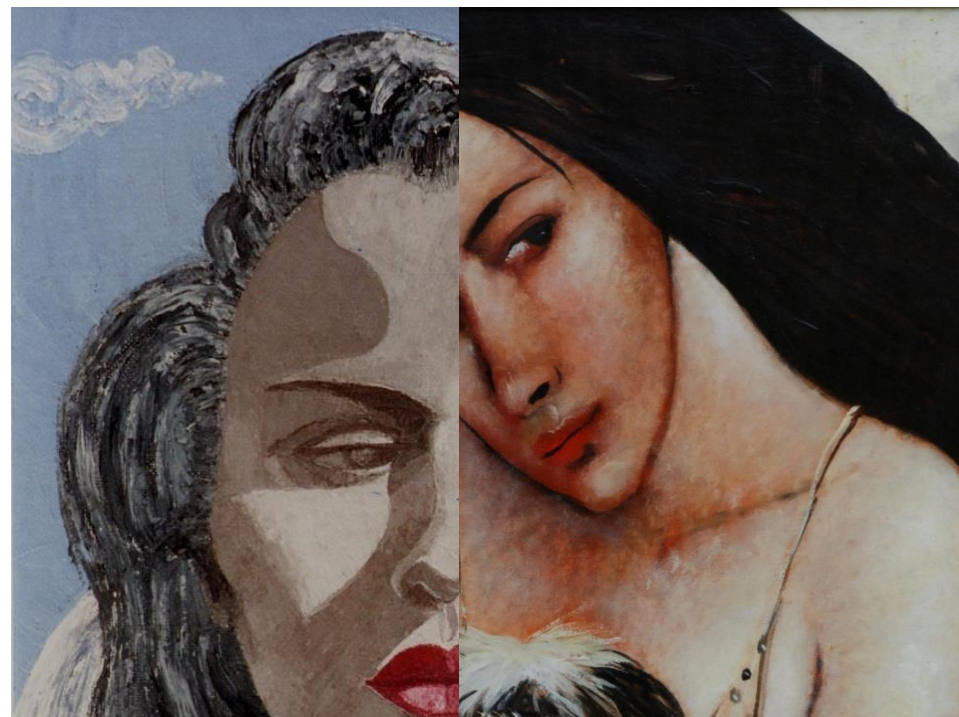
**ECOMUSEO CIRCOSCRIZIONE 6** – Via San Gaetano da Thiene, 6 – 10154 Torino  
**ORARI** Lunedì h.10-12 / da Martedì a Giovedì h.14,30-18,00 / Venerdì h.10-12,00  
Sabato 5, Domenica 6, Domenica 13 h.16,00-19,00 **FREE ENTRANCE**

Curatrice della Mostra **Loredana Sileo** 338.602 64 70 [loredanasileo@gmail.com](mailto:loredanasileo@gmail.com)  
Consulente artistico **Michele Franco** 329.637 69 53 [franco.michele@tex97.com](mailto:franco.michele@tex97.com)

# L'ALTRA META' DEL CIELO

*Il mistero femminile attraverso lo sguardo dei grandi Maestri*  
Opere dalla storica manifestazione LA MODELLA PER L'ARTE

## 3-22 DICEMBRE 2015



### INAUGURAZIONE **GIOVEDÌ 3 DICEMBRE H17,30**

Interverranno la Presidente della Circoscrizione 6 **Nadia Conticelli**  
e la coordinatrice alla Cultura **Daniela Todarello**

Lunedì h.10-12 da Martedì a giovedì h.14,30-18 Venerdì h.10-12  
Sabato 5, Domenica 6 e 13 h.16-19 **INGRESSO LIBERO TORINO**  
**ECOMUSEO URBANO CIRCOSCR. 6** Via San Gaetano da Thiene, 6



CITTA' DI TORINO



Associazione Culturale  
"Suol d'Aleramo"



## L'ALTRA META' DEL CIELO

Quella che da millenni sta plasmando la Terra. Quella metà alla quale si sono rivolte le forme di pensiero più diverse, per ringraziarla, glorificarla, maledirla, sfregiarla, esaltarla.

Dai graffiti rupestri al Concettuale Lei è sempre lì, testimone-artefice di cambiamenti epocali. Soggetto. Feticcio. Schiava. Dea. Prostituta. Madre. Amica. Naturalmente Donna. In tutta la sua grandezza, in infinite declinazioni che la parola contiene.

Senza mistificazioni, sotterfugi manieristici o condizionamenti sociali, i grandi Maestri colgono l'essenza di questo universo con la loro personale interpretazione, riuscendo a trasporlo sulla tela in modo sincero, con la propria importante cifra stilistica.

Un lavoro di ricerca interiore profondo, mediazione tra gli occhi dell'uomo e il pensiero artistico, che svela risultati coinvolgenti, emozionanti, offrendo spunti di domande e riflessioni sul mistero della femminilità a tutti noi, quale sia in nostro sesso di appartenenza.

Visi occhi mani, fianchi, morbidezze e spigolosità mai messe in mostra fin a sé stesse, divengono simbolo per rivelare un diverso livello di lettura. Dalla tela ci rapiscono sensazioni di bellezza, di soavità, di forza, di dolcezza.

Emozioni potenti ci lasciano incuriositi, con voglia di capire e approfondire l'arcano che emerge dai dipinti, per iniziare così un meraviglioso viaggio nel mistero.



Trentacinque selezionate opere di autorevoli Maestri del secondo '900 e contemporanei compongono il percorso della mostra. Realizzate nel corso della storica manifestazione nazionale **La Modella per l'Arte**, in cui ogni anno venti Maestri esprimono la loro interpretazione della modella a cui sono abbinati. Un evento in diverse tappe nel Nord e Centro Italia, ideato e organizzato da Paolo Vassallo, giunto alla 39esima Edizione, capace ogni anno di radunare i più noti nomi del panorama artistico nazionale.

Una volta accarezzato con lo sguardo il mistero, nulla è più come prima. Questa esposizione è preziosa: le opere portano firme prestigiose, garanzia di alto livello artistico. Ma passeggiando tra questi quadri succederà una magia: incontrerete la vostra Donna ideale, ne sono certo. Che voi siate uomini o donne. Sarà colpa o merito di uno sguardo di troppo, il vostro, che ha colto un segnale celato, e vorrà capire. Sarà colpa o merito di quel viso o di quei particolari che, seppure sfiorati, lasciano il segno nell'anima. Siete entrati nella bellezza e nel mistero femminile, e da questa sofferente beatitudine non sarà facile uscirne.