



Arcipelago

SCEC

coordinamento nazionale
solidarietà che cammina

Gli **ŠCEC**, sono la rappresentazione di *un atto di fiducia circolare*.

Sono dei Buoni distribuiti **GRATUITAMENTE** dall'Associazione Arcipelago **ŠCEC** con criteri pubblici, trasparenti, uguali per tutti; vengono usati in percentuale con gli euro determinando minor costo quando acquistiamo.

gli **ŠCEC** **S O N O**

Un mezzo per sviluppare fiducia e coesione sociale.

Un patto tra famiglie ed imprese per trattenere e far circolare la ricchezza nei propri territori.

Un atto di Solidarietà concreta per ridurre i prezzi senza diminuire i redditi.

L'utilizzo dello **ŠCEC** aiuta le nostre aziende, restituisce maggiore potere di acquisto alle famiglie, riconsegna benessere e sovranità ai nostri territori.

“Non cambierai mai le cose combattendo la realtà esistente. Costruisci un modello nuovo che renda quello attuale obsoleto

Buckminster Fuller



Lo ŠCEC

il Buono della Solidarietà che Cammina

Contare è il modo con cui l'uomo misura. Si contano i metri, i chili, i litri... Perché non contare l'unica vera Solidarietà, **la Reciprocità?** Scritti su carta o dentro ad un computer i numeri sono sempre numeri. Misuriamo un atto di Reciprocità, misuriamo una riduzione del prezzo, e avremo la **misura concreta della Solidarietà.**

Come avere gli ŠCEC? Dove iscriversi?

Gli ŠCEC si possono ottenere seguendo le funzioni di iscrizione disponibili sul sito: www.arcipelagoscec.net, oppure mettendosi in contatto con i volontari dell'associazione nella vostra zona che vi indirizzeranno nei PuntoŠCEC per poter conoscere anche le attività nel vostro territorio.

Esempio d'uso dello SCEC ACCETTAZIONE AL 10%



1 La persona si iscrive e riceve gratuitamente SCEC

2 ..fa una spesa da 50,00 Euro...



3 ...paga 45,00 Euro e consegna 5,00 SCEC al venditore...



4 ...che diviene compratore e spende gli SCEC nei suoi acquisti



Come usare lo ŠCEC?

Si utilizza in **PERCENTUALE** (usualmente dal 10% al 30%) sia nelle aziende convenzionate, sia per i servizi che gli altri associati offrono (avvocati, medici, dentisti, commercialisti, ma anche per ripetizioni, baby sitting, lavori artigianali, ecc.).

Chi accetta **gli ŠCEC** nella propria attività li riutilizza presso le altre aziende aderenti, coinvolgendo anche i propri fornitori o reperendo nuovi fornitori nel circuito locale o nazionale.

Questo avvia un circolo virtuoso capace di generare rilancio territoriale, con prospettive di crescita e sostenibilità per le piccole e medie imprese, incrementando indistintamente il potere di acquisto di tutti i partecipanti.

Come si cercano i servizi di ArcipelagoŠCEC?

ArcipelagoŠCEC offre una serie di servizi ed applicazioni in evoluzione continua, frutto di pervicace opera di volontari. Lavora all'attuazione di piani territoriali e aziendali atti al rilancio delle economie locali, partendo dalla **CONVENIENZA** circolare che lo ŠCEC incorpora.



Quali vantaggi per le famiglie e le imprese?

FAMIGLIE: PERCHÉ RITIRARE GLI ŠCEC?

- Perché aumentano il potere di acquisto disponibile restituendoci scelta e responsabilità.
- Perché favoriscono l'acquisto di beni prodotti nei nostri territori, generando benessere diffuso.
- Perché dobbiamo tornare a riconoscerci soggetti del fare, orgogliosi di fare e scambiarci reciprocamente il miglior fare.

AZIENDE: PERCHÉ ACCETTARE GLI ŠCEC?

- Perché fidelizzeranno i clienti e ne porteranno di nuovi.
- Perché lo ŠCEC incentiva chi li riceve a riutilizzarli all'interno del circuito, favorendo la crescita dell'economia locale e, quindi, di tutte le attività economiche.
- Perché lo ŠCEC favorisce l'organizzazione di reti territoriali valorizzando la collaborazione tra le imprese.



Cos'è un puntoŠCEC?

Su tutti i territori dove è presente, ArcipelagoŠCEC attiva, presso propri associati, i puntoŠCEC.

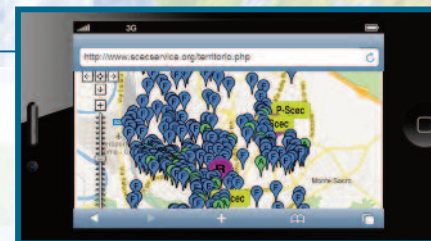
IN QUALUNQUE PUNTOŠCEC È POSSIBILE:

- Iscrivere come Socio Accettatore o Fruitore
- Ritirare gli ŠCEC
- Avere informazioni, suggerimenti e materiale sulle attività di ArcipelagoŠCEC
- Svolgere operazioni sul proprio ContoŠCEC



PIATTAFORMA ŠCEC MOBILE

ContoŠCEC è fruibile anche da dispositivi mobili (smartphone, tablet) tramite il proprio programma di navigazione web (non è una app da installare).



Cos'è ContoŠCEC?

ArcipelagoŠCEC ha allestito un complesso sistema informatico finalizzato alla migliore circolazione, tra gli associati, dei Buoni Locali, gli ŠCEC, anche in forma elettronica, in modo trasparente e semplice: questo è ContoŠCEC.

I soci vi accedono, via web, tramite parola chiave, e possono effettuare tutte le operazioni necessarie:

- Trasformazione degli ŠCEC da cartacei in elettronici, per trasferimenti immediati o periodicamente programmati via web.
- Trasformazione degli ŠCEC da elettronici in cartacei, per utilizzo diretto.
- Consultazioni e stampa in PDF della posizione del ContoŠCEC.



Inoltre, grazie al lettore di **codici QR**, installabile gratuitamente, è possibile trasferire ŠCEC da compratore a venditore in maniera semplice e immediata.

Come fare per avere il tuo **codice QR**?

Entra nel tuo ContoŠCEC nell'apposita funzione, oppure contatta il **PuntoŠCEC** più vicino o la tua Associazione locale di iscrizione, che provvederanno a fornirti il cartello di accettazione ed il **codice QR**.



Come si può attivare ContoŠCEC?

ContoŠCEC viene attivato a tutti i soci di ArcipelagoŠCEC, al momento dell'iscrizione che va fatta attraverso il **sito web**, scegliendo il profilo desiderato e seguendo le istruzioni per la registrazione nell'isola di residenza.

www.arcipelagoscec.net

e-commerce, come fare?

Numero ordine:	2146
Data e ora:	11-01-2013 14.44.55
TOTALE DA PAGARE:	€ 66,25
Per pagamento in Euro usare questo pulsante	

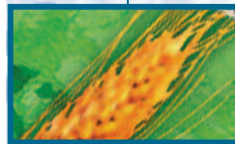
Solo se sei socio di ArcipelagoŠCEC

TOTALE DA PAGARE:	€ 59,22
NUMERO ŠCEC:	€ 7,03
Per pagamento in Euro e trasferimento SCEC usare questi pulsanti	

Per chi utilizza l'e-commerce

è a disposizione un pulsante da poter aggiungere al proprio sito web, con l'intento di facilitare il trasferimento dei buoni ŠCEC attraverso un unico passaggio.

Il numero di ŠCEC viene immediatamente trasferito dal compratore al venditore.



Il Progetto ArcipelagoŠCEC

“Lo ŠCEC è il mezzo, il fine siamo noi” così recita uno degli slogan cardine di ArcipelagoŠCEC. Lo ŠCEC rappresenta al meglio una complessiva visione del convivere sociale che l'Associazione sta estrinsecando attraverso una serie complessa di progetti aventi un comun denominatore assoluto: restituire all'uomo sovranità e, quindi, responsabilità piena delle scelte: individuali, nella massima libertà; sociali, nella assoluta condivisione.

Il punto di partenza non può non essere il cibo e, pertanto, l'agricoltura: restituire dignità e giusto riconoscimento economico al produttore è infatti l'obiettivo dei progetti legati alla creazione di inediti Empori Territoriali, come esempio emblematico della ricostruzione di filiere pulite. Questo implica una rivisitazione complessiva del concetto stesso di "movimentazione": logistica e trasporti. Ciò ha fatto sviluppare un complessivo progetto capace di esprimere il meglio della sostenibilità con l'efficacia.

Sostenibilità ma anche riappropriazione di Sovranità che ha portato alla creazione di specifiche imprese, sviluppate da alcuni soci, legate al tema vasto delle energie: partendo da un'analisi pubblicata e disponibile sul sito www.arcipelagoscec.net, per arrivare ad offrire consulenze ad aziende ed alle Amministrazioni Locali su complessivi piani energetico-territoriali.

Così come, attraverso un dedicato progetto sulle telecomunicazioni si è voluto sperimentare un altro cardine della visione sociale di ArcipelagoŠCEC: l'azionariato popolare, in cui, cioè, le azioni appartengano a quanti utilizzino il servizio proposto dando vita ad una iniziativa che opera proprio nel settore comunicazioni.

ART: MONICA CALICCHIA - ROMA

www.arcipelagoscec.net

info@arcipelagoscec.net

