

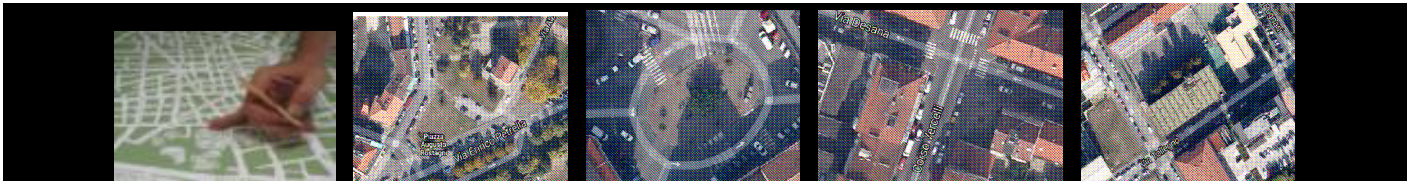
mapping / making social \ space barriera



BAGNI PUBBLICI
di via Agliè



PROJECT SUMMARY



MAPPING AND MAKING SOCIAL SPACE BARRIERA, is headed by the Academy of Fine Arts in Turin, co-funded by the Compagnia di San Paolo, sponsored by the City of Turin. Together with the support of organizations and local associations (PLUG, KAIROS, Urban 3 Barriera, Politecnico di Torino), it promotes the ability of local communities to define their active demand of use of public space through placemaking and social mapping, in the neighborhood of *Barriera di Milano* (Turin).

Making promotes the ability of local communities to define active demand of use of public space through placemaking. Collaborative design, co-design, self-construction and self-management of open (both public and marginal) spaces are the tools applied to turn public areas into places to use and share.

The focus is on the construction of social communities, giving support to processes of social transformation stimulated by the economic crisis with the possibilities given by creative economy, inventive and new mechanisms of solidarity.

Making involves different strategies such as: urban interventions, public art, donation of street furniture and development of green areas, creation of facilities, planning of events, street performances ... Critical areas to be strengthened have been identified, subject to analysis and open to participatory design.

The task-force of designing and building develops from November 2014 to June 2015. It includes panel and models presentation, public display of results, project engineering, testing and manufacturing of components, trial, assembly and installation. The DIY Laboratory will develop detailed design, small machining and assembly, focusing on environmental sustainability and recycling.

Mapping promotes the construction of a MAP OF COMMUNITY of neighborhood Barriera di Milano, open to all citizens, through digital cartography, to help rebuild the meaning and memory of the urban community. By means of computer, tablet, smartphone, each citizen can upload and share localized information and signs on the digital geographic map. The construction phase of the MAP OF COMMUNITY will last for about two months, the online publication will be the occasion to launch promotional activities, local branding, communication of what is and what could be Barriera di Milano.

The project includes training activities with international students in art, design and architecture, participants in the higher education courses of the Accademia Albertina of Fine Arts and the Polytechnic of Turin, along with residents, stakeholders and experts.

The project is coordinated by Monica Saccomandi and Fabrizio Sibona (Albertina Academy of Fine Arts), Rossella Maspoli (Polytechnic of Turin - project manager), and Erika Mattarella, Nella Caffaratti (cultural mediators - Association Bagni di via Agliè).

Contacts:

mappingmaking@gmail.com

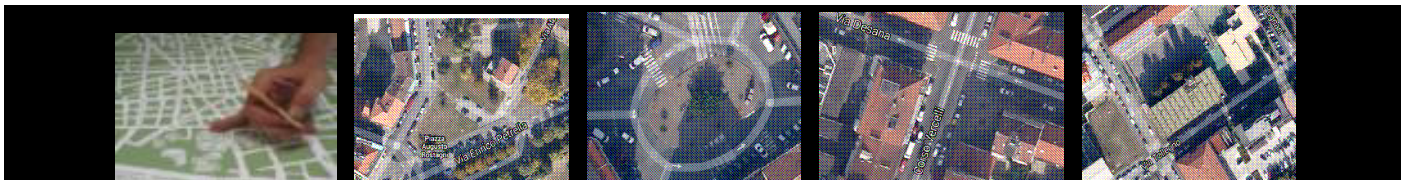
mapping / making social \ space barriera



BAGNI PUBBLICI
di via Agliè



SINTESI PROGETTO



MAPPING AND MAKING SOCIAL SPACE BARRIERA, con capofila l'Accademia Albertina di Torino, è cofinanziato dalla Compagnia di San Paolo, patrocinato dalla Città di Torino, con il sostegno di enti ed associazioni del territorio (PLUG, KAIROS, Urban Barriera, Politecnico di Torino), promuove nel quartiere Barriera di Milano di Torino la capacità delle comunità locali di definire la propria domanda attiva di utilizzo dello spazio pubblico attraverso il placemaking ed il social mapping.

Making promuove la capacità delle comunità locali di definire la propria domanda attiva di utilizzo dello spazio pubblico attraverso il *placemaking*: la progettazione collaborativa, il co-design, l'auto-costruzione e l'auto-gestione di spazi aperti, pubblici, marginali, per farli diventare luoghi collettivi da usare e condividere.

L'attenzione è rivolta a creare delle social community, a dare supporto ai processi di trasformazione sociale stimolati dalla crisi economica e occupazionale con forme di economia creativa, inventiva e nuovi meccanismi di solidarietà.

Making prevede strategie diverse come interventi urbani, arte pubblica, dotazione di arredi e di verde, piccole sistemazioni di suolo, disposizione di servizi, eventi, performance di strada ... Sono stati individuati spazi da potenziare, oggetto di analisi ed aperti alla scelta e progettazione partecipata.

L'attività di progettazione e costruzione dei team si sviluppa da novembre 2014 a giugno 2015. Comprende presentazione di panel e modelli, esposizione pubblica dei risultati di progetto, engineering dei progetti, sperimentazione e costruzione di elementi e componenti, prova, esecuzione di montaggio e posa in opera. Il Laboratorio di autocostruzione permetterà di sviluppare progettazione esecutiva, piccola lavorazione e assemblaggio demandando ad artigiani e servizi della rete le attività a più alta specializzazione, privilegiando la sostenibilità ambientale ed il riciclo.

Mapping promuove a Barriera di Milano la costruzione di una MAPPA DI COMUNITÀ DEL QUARTIERE aperta a tutti i cittadini, attraverso la cartografia digitale, per contribuire a ricostruire il significato e la memoria della comunità urbana. Per mezzo di computer, tablet, smartphone ciascuno cittadino potrà inserire e condividere sulla mappa geografica digitale indicazioni localizzate. La fase di costruzione della MAPPA DI COMUNITÀ durerà circa due mesi, la pubblicazione on-line della sarà occasione per avviare attività di valorizzazione, local branding, comunicazione di che cos'è e cosa c'è a Barriera di Milano.

Il progetto prevede attività formativa con studenti internazionali in arte, design ed architettura, partecipanti ai corsi di alta formazione dell'Accademia Albertina delle Belle Arti e del Politecnico di Torino, insieme ad abitanti, stakeholder ed esperti.

Il progetto è coordinato da Monica Saccomandi e Fabrizio Sibona (Accademia Albertina delle Belle Arti), Rossella Maspoli (Politecnico di Torino - project manager), Erika Mattarella e Nella Caffaratti (mediatori culturali - Associazione Bagni di via Agliè).

Contatti:

mappingmaking@gmail.com