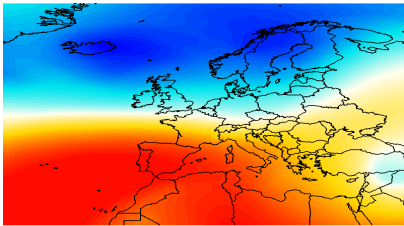


BOLLETTINO N°	DATA EMISSIONE	VALIDITA'	AGGIORNAMENTO	SERVIZIO A CURA DI	AMBITO
41/2020	10/02/2020 ore 14:00	84 ore	11/02/2020 ore 14:00	Dipartimento Sistemi Previsionali	Regione Piemonte

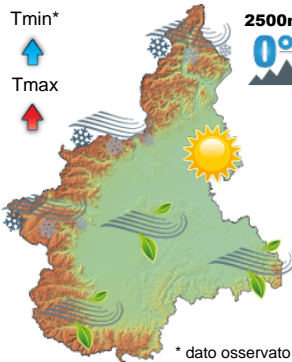
**Situazione ed evoluzione**



Un intenso flusso di correnti occidentali in quota determina per la giornata odierna un marcato aumento della ventilazione in montagna e condizioni di foehn che interesseranno le vallate alpine e le pianure fino al pomeriggio di domani. Successivamente la ventilazione tenderà ad attenuare su tutto il territorio regionale ed una debole rimonta dei valori di pressione porterà condizioni prevalentemente soleggiate per le giornate successive.

**lunedì, 10 febbraio 2020 - pomeriggio**

**Attendibilità: 95%**



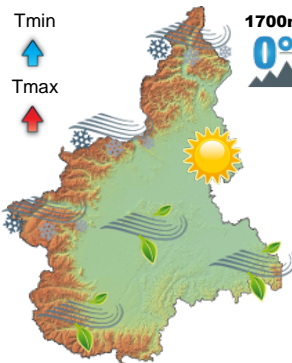
**Tmin\*** ↑  
**Tmax** ↑

**2500m** **Nuvolosità:** cielo sereno o poco nuvoloso con addensamenti sui rilievi alpini di confine occidentali e settentrionali.  
**Precipitazioni:** deboli neviccate trasportate dal vento sulle creste alpine di confine nordoccidentali.  
**Zero termico:** in calo sull'arco alpino fino a 2000-2100 m, stazionario altrove, sui 3200-3300 m sul settore meridionale e 2300-2500 m su quello settentrionale.  
**Venti:** occidentali a tutte le quote, forti o molto forti sulle Alpi, forti sull'Appennino; deboli con raffiche moderate sulle pianure. Condizioni di foehn nelle vallate alpine in progressiva estensione alle pianure.  
**Altri fenomeni:** nulla da segnalare.

	Tmin*	TMax
AL	4	12
AT	5	14
BI	5	13
CN	1	19
NO	5	13
TO	3	16
VB	6	10
VC	4	14
700m	2	14
1500m	-2	9
2000m	-1	5

**martedì, 11 febbraio 2020**

**Attendibilità: 90%**



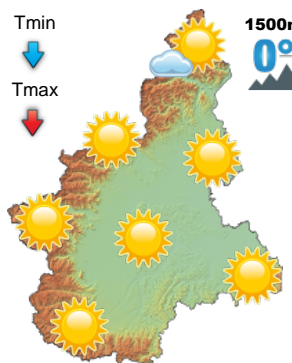
**Tmin** ↑  
**Tmax** ↑

**1700m** **Nuvolosità:** cielo sereno o poco nuvoloso con addensamenti anche consistenti sui settori alpini nordoccidentali.  
**Precipitazioni:** deboli neviccate trasportate dal vento sulle creste alpine di confine nordoccidentali, in attenuazione nel pomeriggio.  
**Zero termico:** in progressivo calo sui 1700-1800 m a nord e sui 2100-2200 m a sud, con valori inferiori sull'arco alpino nordoccidentale intorno ai 1400-1500 m.  
**Venti:** da ovest a tutte le quote, al mattino forti in montagna e deboli localmente moderati in pianura, con foehn nelle vallate alpine e sulle pianure adiacenti; dalla tarda mattinata progressiva e generale attenuazione della ventilazione.  
**Altri fenomeni:** nulla da segnalare.

	Tmin	TMax
AL	6	17
AT	6	19
BI	3	16
CN	7	19
NO	2	17
TO	4	21
VB	5	12
VC	1	17
700m	6	14
1500m	0	5
2000m	-3	0

**mercoledì, 12 febbraio 2020**

**Attendibilità: 80%**



**Tmin** ↓  
**Tmax** ↓

**1500m** **Nuvolosità:** cielo sereno o poco nuvoloso con qualche addensamento residuo al mattino sulle creste al confine con la Svizzera.  
**Precipitazioni:** assenti.  
**Zero termico:** in calo, sui 1500-1600 m.  
**Venti:** da nord-nordovest a tutte le quote, moderati sulle Alpi con raffiche residue sulle cime più esposte al mattino e deboli in pianura.  
**Altri fenomeni:** nulla da segnalare.

	Tmin	TMax
AL	0	13
AT	0	15
BI	4	14
CN	3	14
NO	4	16
TO	3	17
VB	2	11
VC	0	14
700m	3	11
1500m	-2	4
2000m	-6	0

**Tendenza per giovedì, 13 febbraio 2020**

**Attendibilità: 70%**



**Tmin** ↓  
**Tmax** ↓

**Nuvolosità:** cielo sereno o poco nuvoloso al mattino, dal pomeriggio addensamenti sulle creste di confine nordoccidentali e nubi basse in formazione su Astigiano ed Alessandrino.  
**Precipitazioni:** assenti.  
**Zero termico:** stazionario a nord sui 1400-1500 m, in aumento sul settore meridionale fino ai 2500-2600 m.  
**Venti:** moderati occidentali sulle Alpi, in rinforzo dal pomeriggio; deboli prevalentemente meridionali altrove, con aumento della ventilazione sulle zone appenniniche dal tardo pomeriggio.  
**Altri fenomeni:** nulla da segnalare.