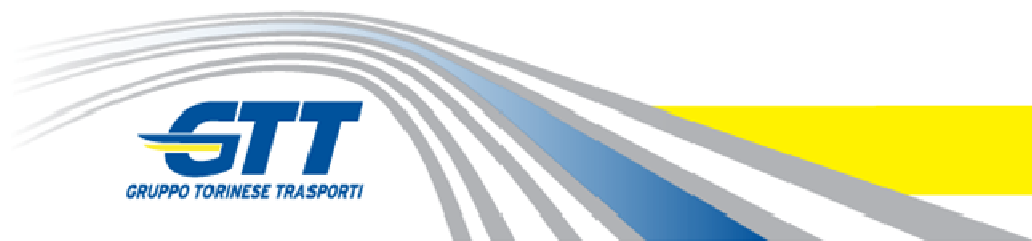


Il Commissione Consiliare permanente in seduta congiunta alla
Commissione Consiliare speciale sul monitoraggio dei servizi
pubblici locali

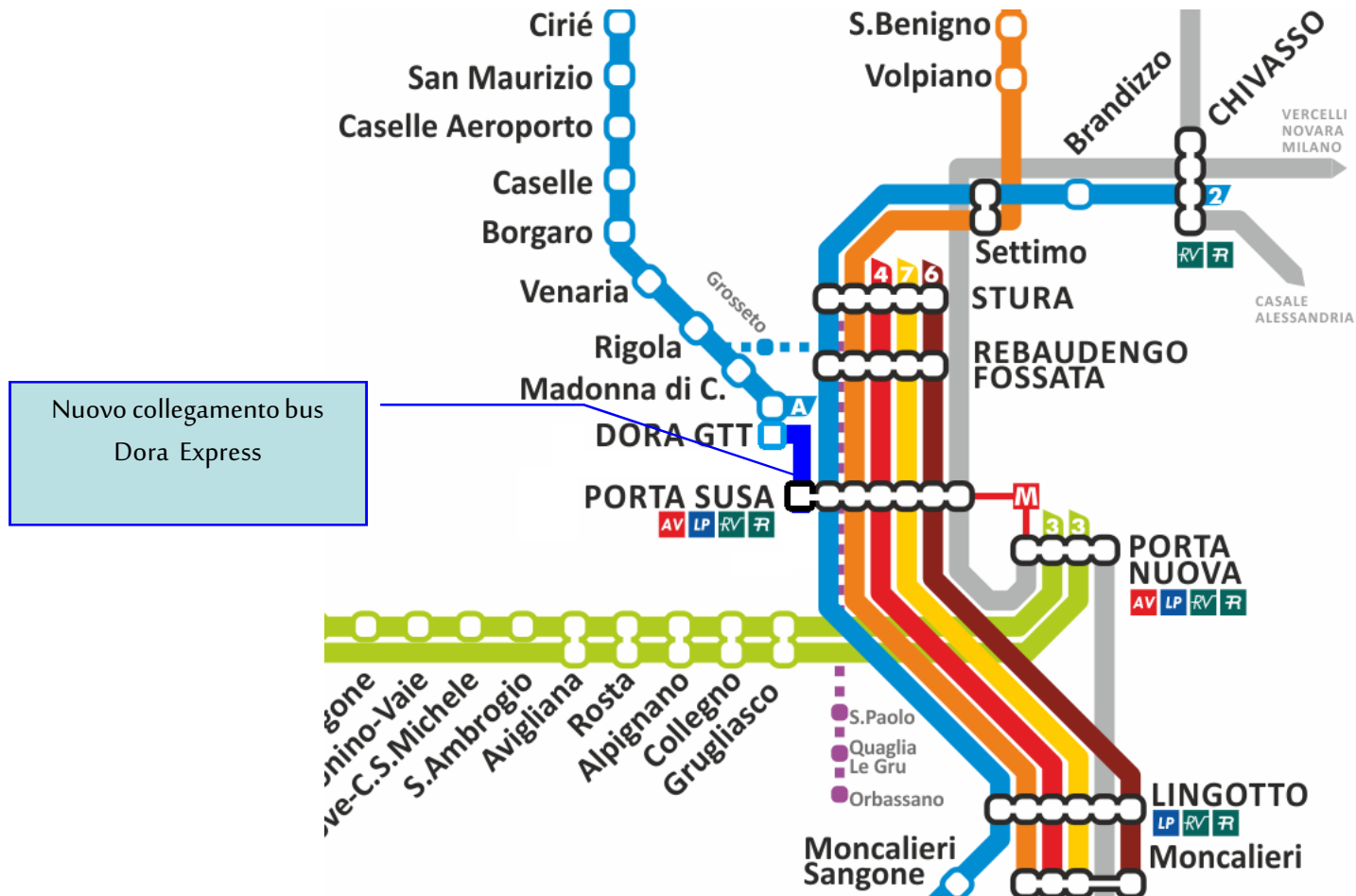
7 settembre 2017



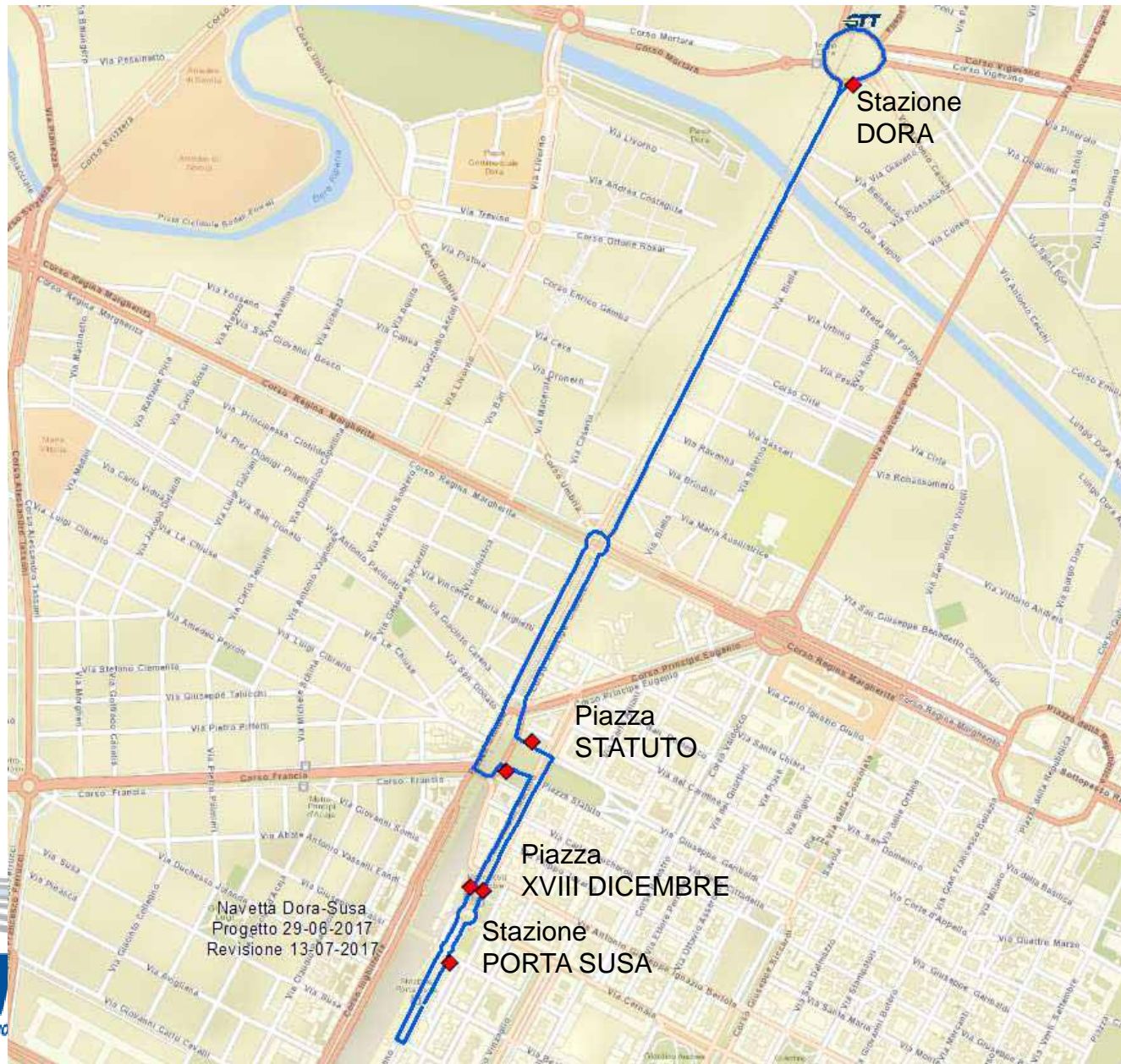
Interventi in attuazione a partire
dall'11 settembre 2017



Schema di rete del Servizio Ferroviario Metropolitano



Linea Dora Express - planimetria



NUOVA COMUNICAZIONE LINEA E STAZIONE DORA

LOGO LINEA



PANNELLO INFORMATIVO DI STAZIONE

STT Come raggiungere il centro città
How to get to the city centre

STAZIONE DORA
STT sfm

DIREZIONE CENTRO CITTÀ
City centre

DORA EXPRESS
un collegamento veloce con il centro città - stazione Porta Susa 

DORA EXPRESS
a fast connection to the city centre - Porta Susa railway station 

NUOVA COMUNICAZIONE LINEA E STAZIONE DORA

LOCANDINA



Dall'11 settembre
parte la nuova linea **DORA EXPRESS**
collegamento veloce tra

stazione **DORA sfm** ↔ stazione **PORTA SUSA** (centro città)



n. 178 - cod. 001



www.gtt.to.it - seguici su

Telefono 011-0672000

Numero Verde 800-019152

NUOVA COMUNICAZIONE LINEA E STAZIONE DORA

RIFACIMENTO SEGNALETICA DI STAZIONE

Stazione DORA

GTT **sfm** **A**

TORINO - AEROPORTO - CERES

DORA EXPRESS

BUS per PORTA SUSA  
centro città

BUS to PORTA SUSA  
city centre

  
c.so P. Oddone

  
via Stradella

DORA EXPRESS

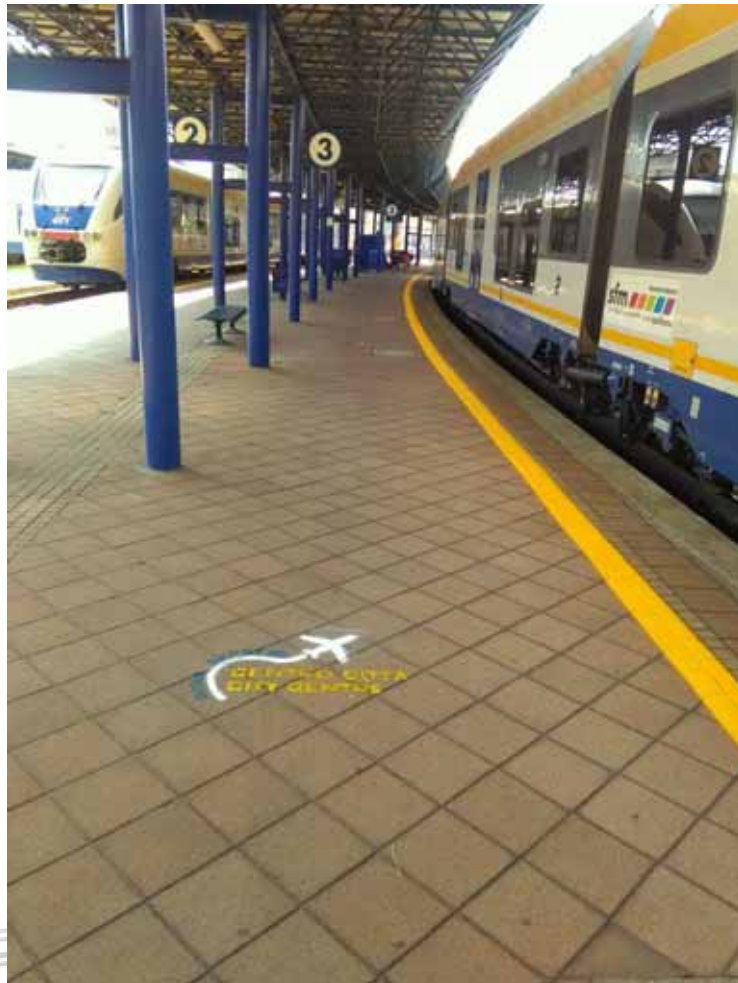


CAPOLINEA
Terminus
c.so P. Oddone

NUOVA COMUNICAZIONE LINEA E STAZIONE DORA

SEGNALETICA A PAVIMENTO, PROSEGUE ANCHE FUORI DALLA STAZIONE



NUOVA COMUNICAZIONE LINEA E STAZIONE DORA

L'INSTALLAZIONE DEL MATERIALE E' INIZIATA QUESTA MATTINA



Linea Dora Express – caratteristiche generali linea

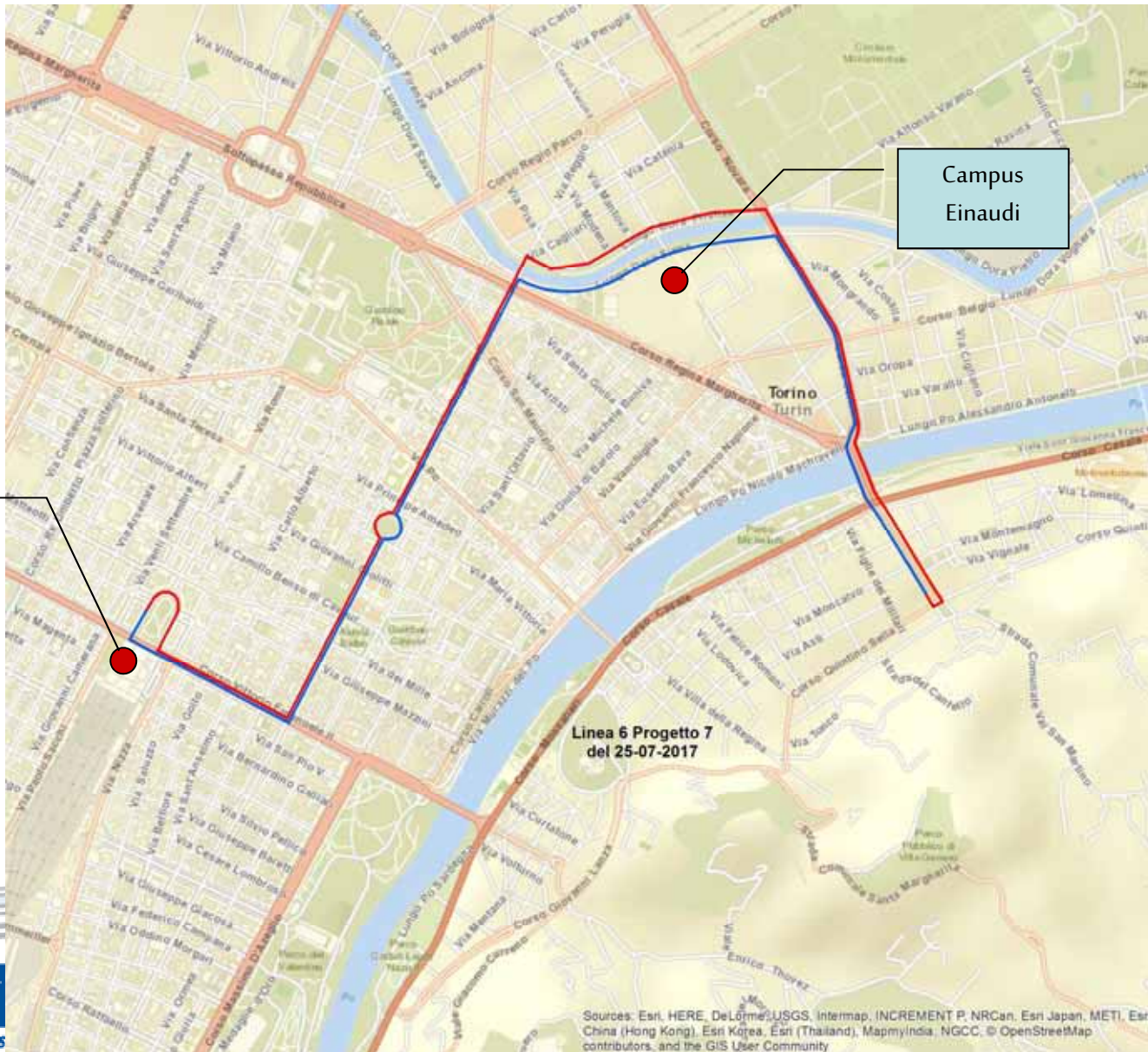
Linea	Dora express
data attivazione servizio	lunedì 11 settembre 2017
Orario corse	In coincidenza con gli arrivi e le partenze di tutti i treni
Giorni di esercizio	dal Lunedì al Sabato (303 giorni/anno)
Intervalli di passaggio	30 minuti
Tempi di percorrenza	15 minuti
Tempo di sosta	8 minuti a Dora, 22 a Porta Susa
Tempo di ciclo	60 minuti
Tipo veicolo	Bus urbano 18 m. Lun-Ven scolastico fascia oraria 6.20 - 9.43
	Bus urbano 12 m. nelle restanti fasce orarie e gg di gestione
Numero veicoli	2
Capolinea	Porta Susa (corso Bolzano) - piazza Baldissera
Fermate intermedie	piazza Statuto - piazza XVIII Dicembre
Percorso sintetico	piazza XVIII Dicembre - piazza Statuto - corso Principe Oddone - piazza Baldissera (vedere planimetria allegata)
lunghezza tracciato	andata: 2,108 Km ritorno: 3,324 Km media: 2,716 km
Produzione Totale [km/anno]	39.599
di cui con bus 18m. [km/anno]	6.654
di cui con bus 12m. [km/anno]	32.945
Corrispettivo [€/anno]	105.223

Produzione Totale Anno 2017 [km/anno]	12.526
di cui con bus 18m. [km/anno]	2.776
di cui con bus 12m. [km/anno]	9.750
Corrispettivo anno 2017[€/anno]	33.788



Interventi in attuazione a partire
dal 2 ottobre 2017

Nuova linea 6 - planimetria



Linea 6 – intervalli di transito

Linea 6						
Caratteristiche degli orari - intervalli (minuti)						
Tipo Giorno	N° max veicoli	Fascia oraria				
		06.30 - 07.00	7.00 - 9.00	9.00 - 16.00	16.00 - 20.00	20.00 - 21.00
Feriale invernale	5	15:00	12:00	12:00	12:00	15:00
Sabato invernale	4	15:00	15:00	12:00	12:00	15:00
Festivo invernale	4	15:00	15:00	15:00	15:00	15:00
Feriale chiusura scuole	4	15:00	15:00	15:00	15:00	15:00
Sabato chiusura scuole	4	15:00	15:00	15:00	15:00	15:00
Festivo chiusura scuole	4	15:00	15:00	15:00	15:00	15:00

Si evidenzia un miglioramento degli intervalli di transito tra le ore 7.00 e le ore 20.00 dagli attuali 15 minuti a 12 minuti circa.

La linea sarà gestita con bus 12 metri a trazione elettrica.



Linea 13 – potenziamento del servizio

A seguito della modifica del tracciato della linea tranviaria 6, ed in particolare dell'abbandono del tratto di percorso tra:

- Piazza Statuto - Piazza XVIII Dicembre (Porta Susa FS) e via XX Settembre (piazza Castello)

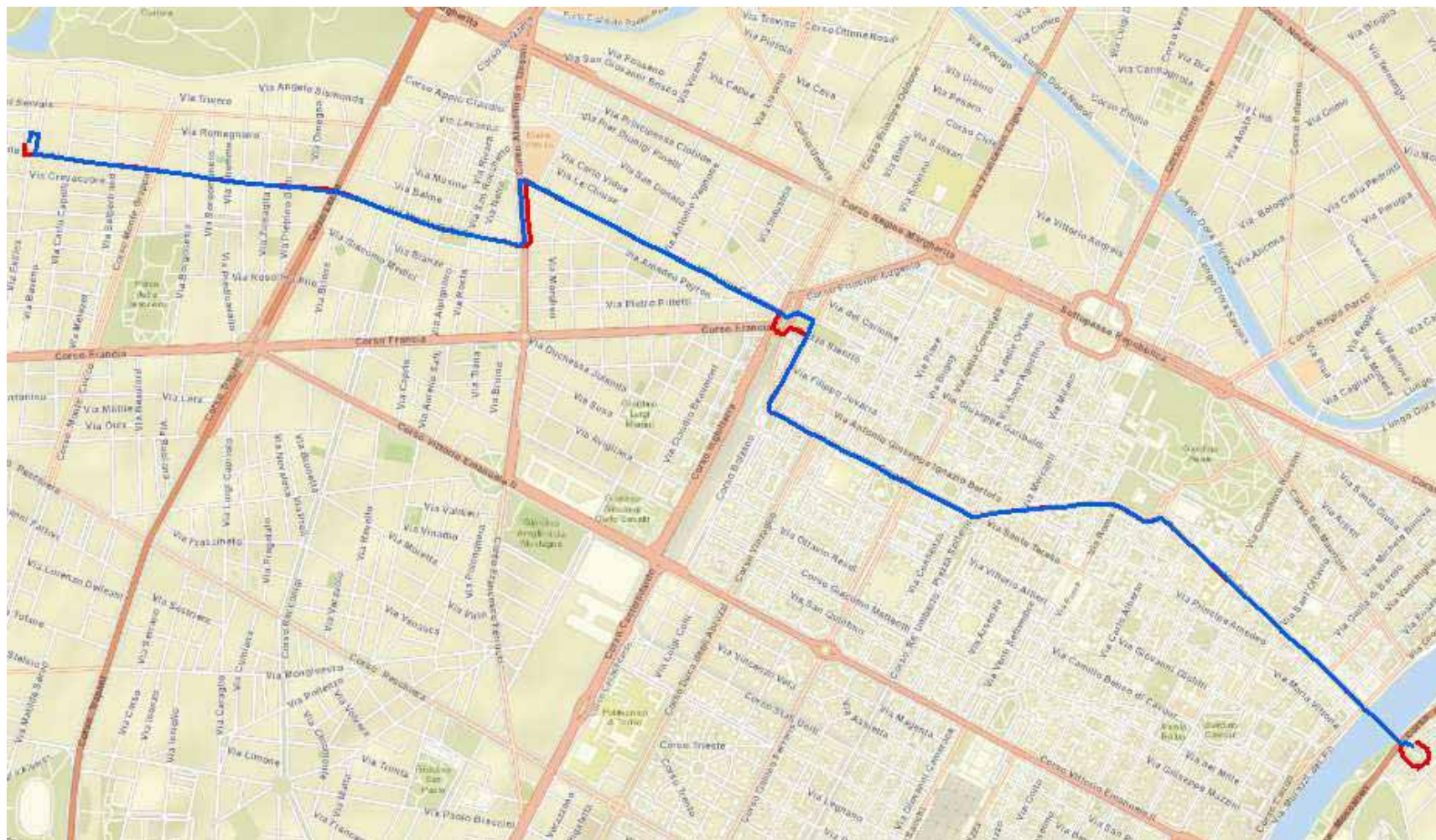
Si propone il potenziamento del servizio tranviario della linea 13

In particola l'incremento proposto ha le seguenti caratteristiche:

- Tipo giorno: dal lunedì al venerdì in periodo scolastico;
- Fasce orarie: dalle 7.00 alle 9.00 e dalle 12.00 alle 20.00
- Nuovi intervalli di transito:
 - dalle 7.00 alle 9.00 ogni 5' circa
 - Dalle 12.00 alle 16.00 ogni 8' circa
 - Dalle 16.00 alle 20.00 ogni 6' circa



Linea 13 - planimetria



Nuova linea 19 - planimetria



Linea 19 – intervalli di transito

Tipo giorno	n° max veicoli	Fascia oraria			
		6.00 - 9.00	9.00 - 14.00	14.00 - 16.30	16.30 - 21.00
Feriale invernale	5	12:00	15:00	15:00	12:00
Sabato invernale	4	15:00	15:00	15:00	15:00
Festivo invernale	3	20:00	20:00	20:00	20:00
Feriale luglio	4	15:00	15:00	15:00	15:00
Sabato luglio	3	20:00	20:00	20:00	20:00
Feriale agosto	2	30:00	30:00	30:00	30:00
Sabato agosto	2	30:00	30:00	30:00	30:00
Festivo luglio e agosto	2	30:00	30:00	30:00	30:00

Stima produzione chilometrica annua:

221.049 Km/anno

La linea sarà gestita con bus 12 metri a trazione elettrica.

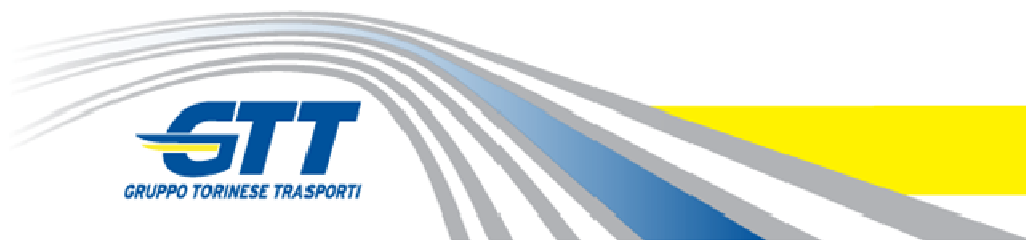



Tabella riepilogativa produzione chilometrica

Tabella A						
progetto	Provvedimento	Data di attuazione	Δ Km / anno 2017	Δ € / anno 2017	Δ Km / anno standard	Δ € / anno standard
1	Istituzione nuova linea Dora-Express	11/09/2017	12.526	33.788	39.599	105.223
2	Attuazione progetto bus elettrici - Prolungamento linea 19 in Piazza Solferino	11/09/2017	25.307	64.053	86.848	219.811
3	modifica tracciato linea 6 e gestione con bus 12 metri elettrici	02/10/2017	-55.930	-380.436	-207.678	-1.412.626
			60.939	154.236	224.869	569.143
4	Potenziamento linea tranviaria 13	02/10/2017	9.753	66.337	29.426	200.155
totale			52.595	-62.022	173.063	-318.294



Interventi previsti entro l'anno 2017
Linee gestite con bus elettrici

Linee SE1-SE2 - planimetria



Linee SE1-SE2 – intervalli di transito

Tipo giorno	n° max veicoli	Fascia oraria (intervalli cumulati)					
		5.00 - 6.00	6.00 - 7.00	7.00 - 9.00	9.00 - 16.00	16.00 - 21.00	21.00 - 24.00
Feriale invernale	6	24:00	12:00	09:00	15:00	15:00	30:00
Sabato invernale	4	45:00	45:00	15:00	30:00	30:00	30:00
Festivo invernale	2	24:00	24:00	30:00	30:00	30:00	45:00
Feriale luglio	6	24:00	12:00	09:00	15:00	15:00	30:00
Sabato luglio	4	24:00	24:00	15:00	30:00	30:00	30:00
Feriale agosto	4	24:00	15:00	15:00	15:00	15:00	30:00
Sabato agosto	2	24:00	24:00	30:00	30:00	30:00	30:00
Festivo luglio e agosto	2	45:00	45:00	30:00	30:00	30:00	45:00

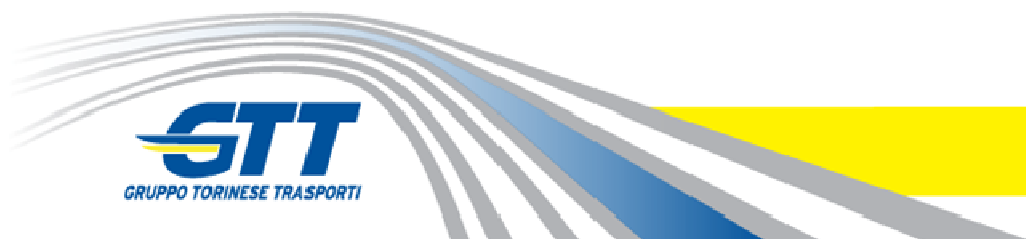
La linea sarà gestita con bus 12 metri a trazione elettrica.

Linea CP1 – intervalli di transito

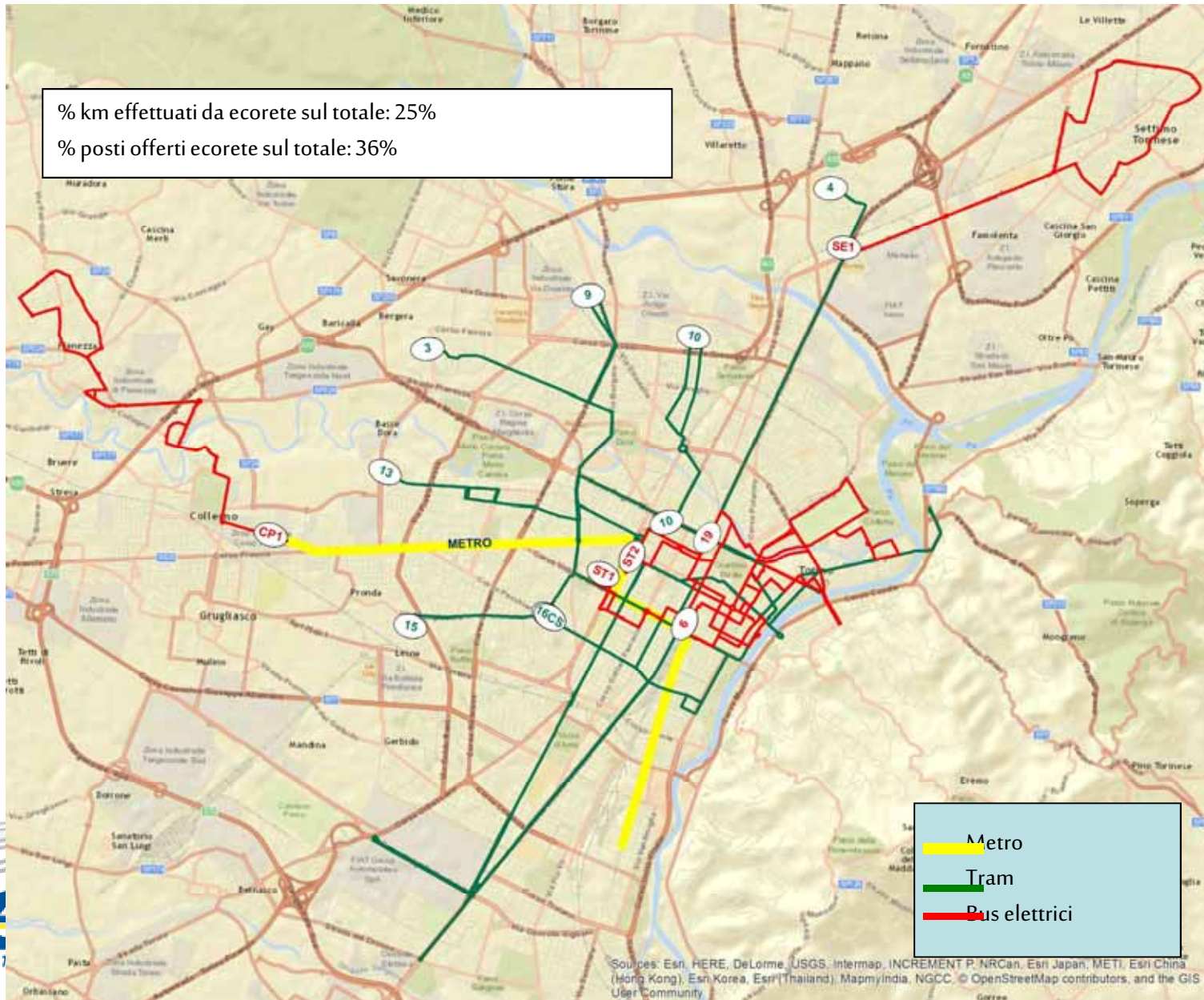
Tipo giorno	n° max veicoli	Fascia oraria			
		7.00 - 9.00	9.00 - 16.00	16.00 - 19.30	19.30 - 21.00
Feriale invernale	5	12:00	30:00	12:00	30:00
Sabato invernale	4	15:00	30:00	15:00	30:00
Festivo invernale	2	30:00	30:00	20:00	30:00
Feriale luglio	4	15:00	30:00	15:00	30:00
Sabato luglio	3	30:00	30:00	20:00	30:00
Feriale agosto	2	30:00	30:00	30:00	30:00
Sabato agosto	2	30:00	30:00	30:00	30:00
Festivo luglio e agosto	2	30:00	30:00	30:00	30:00


La linea sarà gestita con bus 12 metri a trazione elettrica.

L'attivazione del progetto è in fase di definizione con l'Agencia per la Mobilità Piemontese.



Ecorete – quadro d'insieme





Interventi previsti entro l'anno 2018
Linee gestite con bus elettrici

Linea VE1 - planimetria



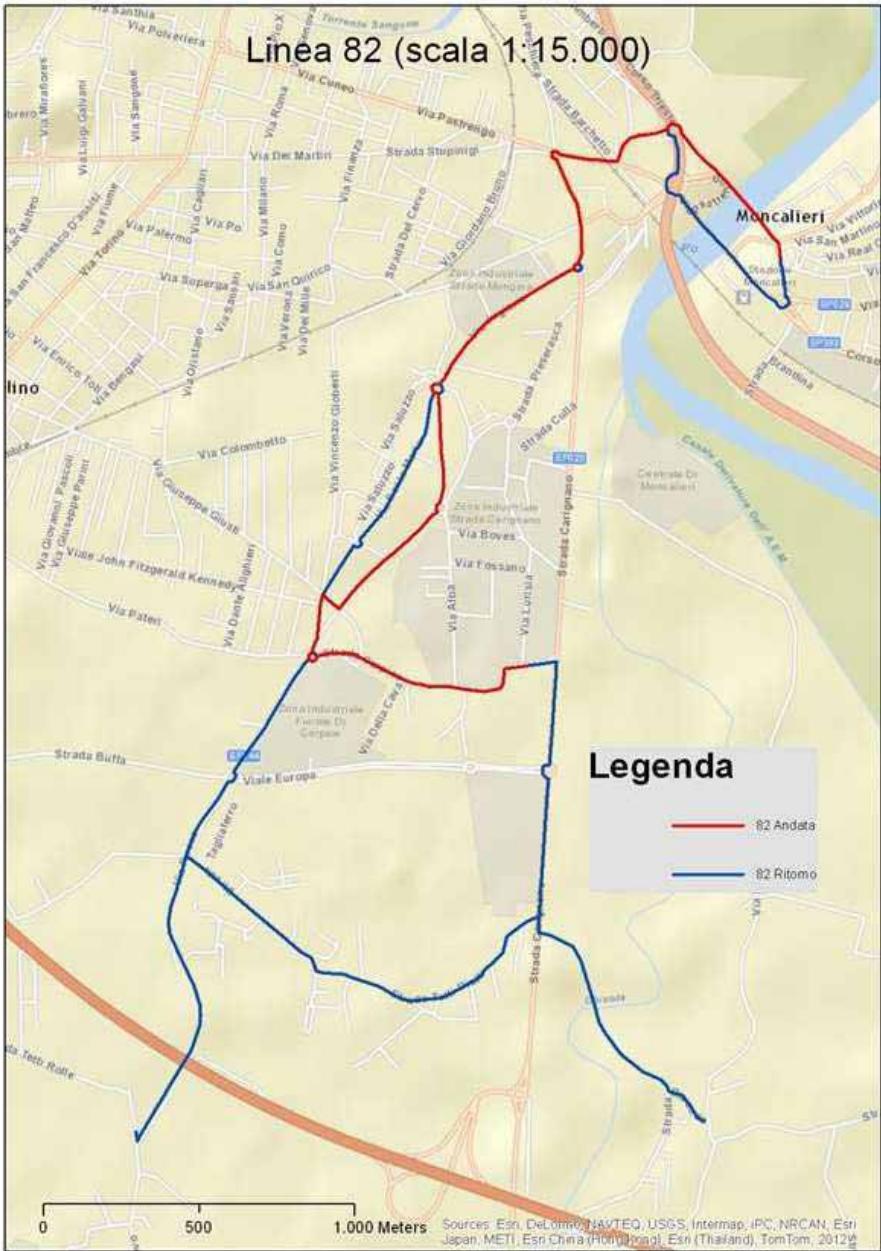
Linea VE1 – intervalli di transito

Tipo giorno	n° max veicoli	Fascia oraria (intervalli cumulati)						
		5.00 - 6.00	6.00 - 7.00	7.00 - 9.00	9.00 - 16.00	16.00 - 20.00	20.00 - 21.00	21.00 - 24.00
Feriale invernale	6	31:00	24:00	13:00	27:00	21:00	23:00	35:00
Sabato invernale	4	31:00	24:00	18:00	27:00	21:00	23:00	35:00
Festivo invernale	3	31:00	33:00	22:00	25:00	27:00	34:00	35:00
Feriale luglio	4	31:00	24:00	20:00	27:00	21:00	23:00	35:00
Sabato luglio	3	31:00	24:00	25:00	27:00	27:00	24:00	35:00
Feriale agosto	3	32:00	23:00	25:00	25:00	25:00	23:00	35:00
Sabato agosto	3	32:00	23:00	25:00	25:00	25:00	23:00	35:00
Festivo luglio e agosto	2	31:00	33:00	33:00	35:00	35:00	34:00	35:00

La linea sarà gestita con bus 9 metri a trazione elettrica.



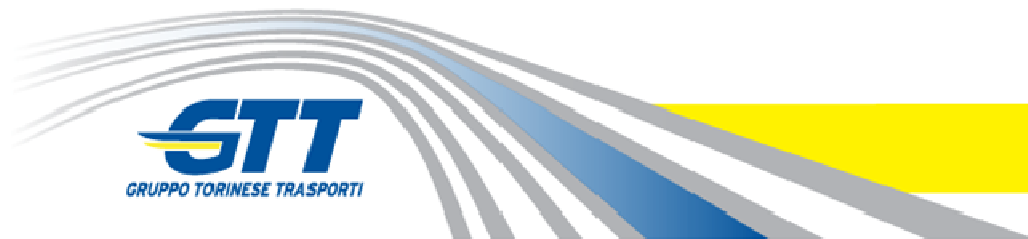
Linea 82 - planimetria



Linea 82 – intervalli di transito

Il servizio viene svolto fra le 7 e le 11.30 e fra le 13 e le 17.40, dal lunedì al sabato, con profilo di servizio costante su tutto l'anno e intervalli di passaggio pari a 45'.

La linea sarà gestita con bus 9 metri a trazione elettrica.



Linea 1N - planimetria



Linea 1N – intervalli di transito

Il servizio viene svolto fra le 8 e le 17.30 circa, dal martedì al sabato, con profilo di servizio costante su tutto l'anno (ad esclusione di tre settimane nel mese di agosto in cui la linea non è gestita) e intervalli di passaggio pari a 50'.

La linea sarà gestita con bus 9 metri a trazione elettrica.

