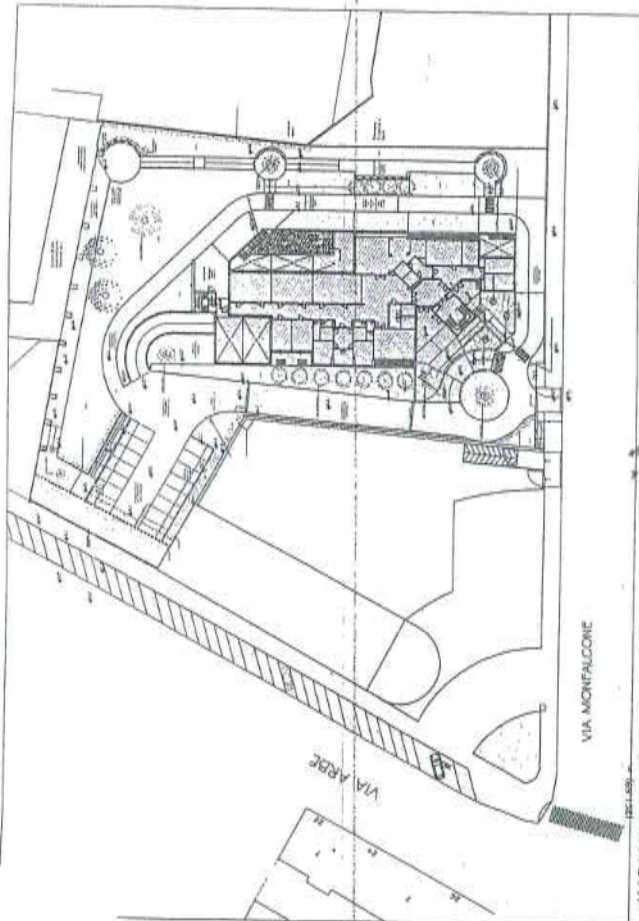




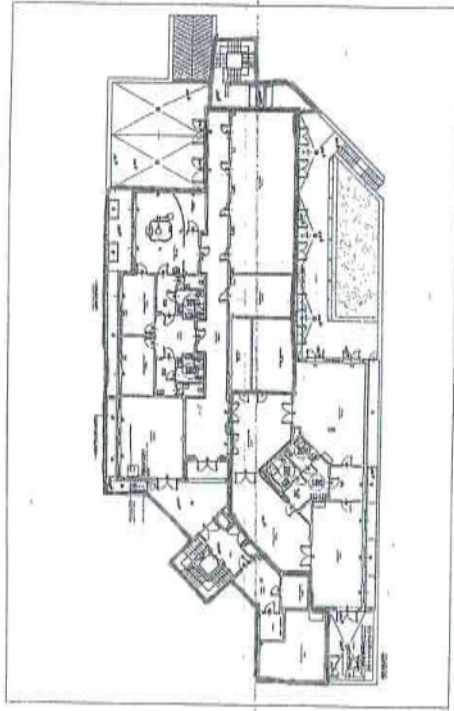
DIVISIONE PATRIMONIO, INNOVAZIONE E SVILUPPO, LAVORO E FORMAZIONE PROFESSIONALE, SERVIZI AL CITTADINO
 SETTORE SERVIZI DI FACILITY MANAGEMENT - Ufficio Logistica

EDIFICIO: VIA MONFALCONE 172 - ASSEGNAZIONE TEMPORANEA

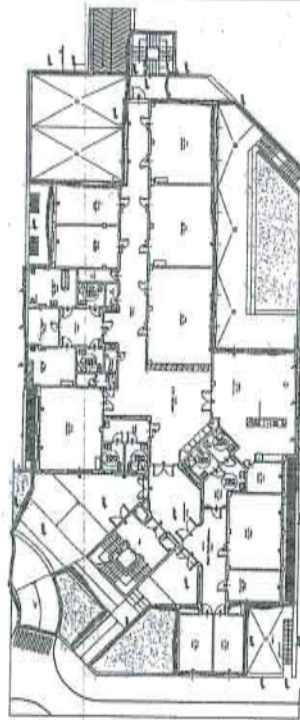
Scala: varie



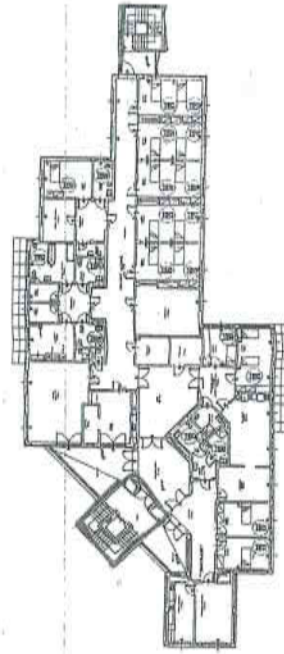
INQUADRAMENTO - SCALA 1:1000



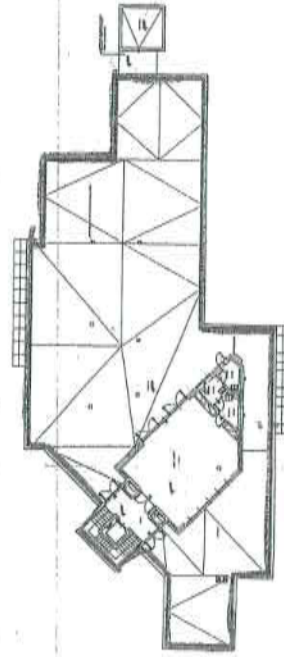
PIANTA PIANO INTERRATO - SCALA 1:200



PIANTA PIANO TERRA - SCALA 1:200



PIANTA PIANO PRIMO - SCALA 1:200



PIANTA PIANO SECONDO - SCALA 1:200

AREA ESTERNA - DIVISIONE SERVIZI SOCIALI E RAPPORTI CON LE AZIENDE SANITARIE
 CIRCOSCRIZIONE 2
 DIVISIONE SERVIZI SOCIALI E RAPPORTI CON LE AZIENDE SANITARIE

mg mg mg mg

DIRETTORE: dott. Sandro GOZZIO DIRIGENTE: dott. Antonino CALVANO
 P.O.: arch. Maria Grazia Pedrotti Funz. Esec. Ing. Giampaolo Capozzi File: 10012\Assegnazione\20\%Ser\Sociali.dwg Edito il: 11.02.2010
 Piazza Palazzo di Città, 1 - 10122 Torino - tel. 011 4423710 - fax 011 4423729 - www.comune.torino.it

Torino