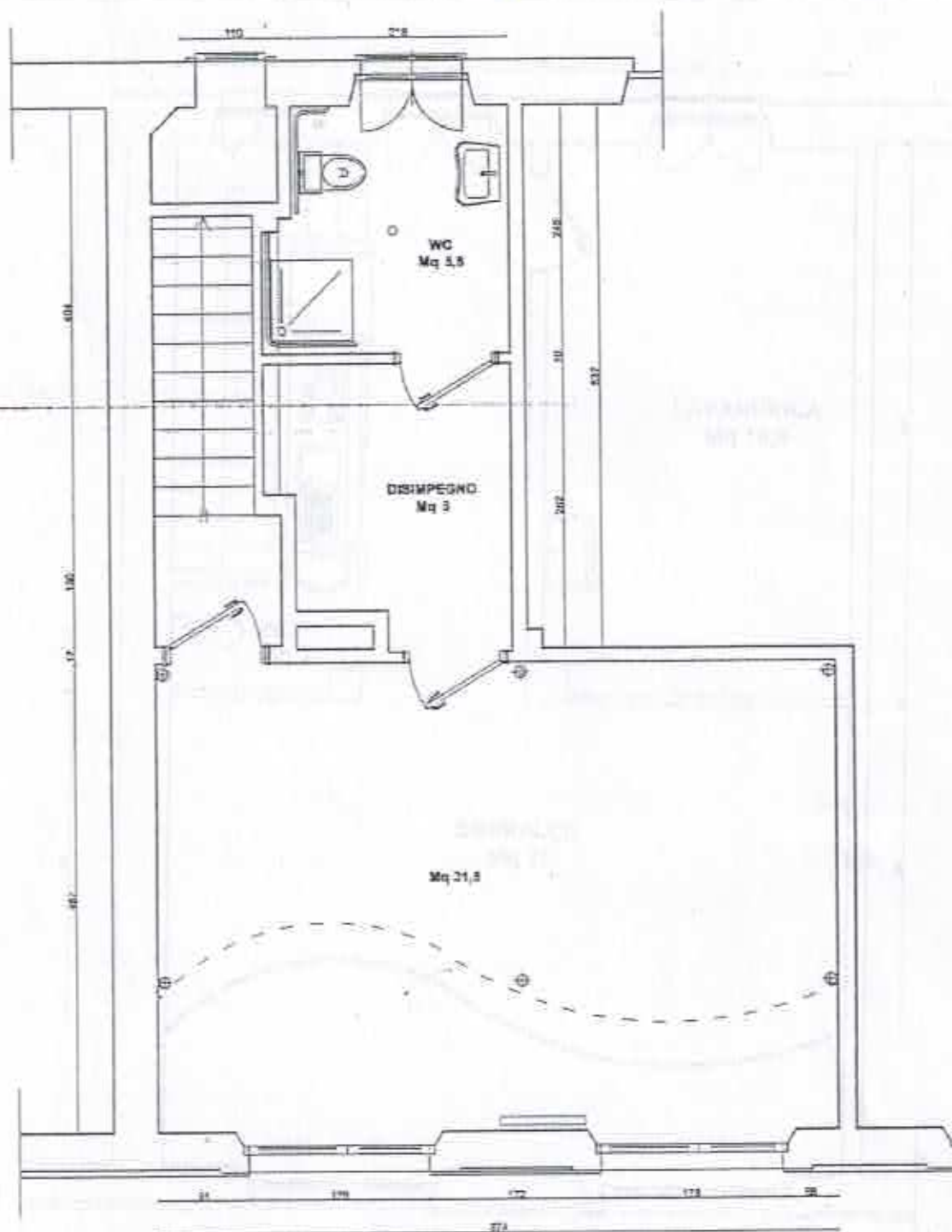




EDIFICIO: Via De Bernardi *o/o*



VIA DE BERNARDI

Area piano terra mq 50,5

Espresso derivante in data 14.02.2005 dall'Arch. Valerio. Proprietà esterna indicata da: Dottore Panari &

RETTORE COORDINATORE

dott. Sandro GOLZIO

DIRIGENTE: arch. Giovanni Oggioni

priluogo del: febbraio 2005

Edito il: febbraio 2005

Stampato il: febbraio 2005

File: Logistica

nz. Resp. arch. Maria Grazia Pedrotti Tel.: 011 4423714

Funz. Esec. Paolo Decaro

Tel.: 011 4423565

izza Palazzo di Città, 7 - 10123 Torino - tel. 011 4423710 - fax 011 4423729 - www.comune.torino.it

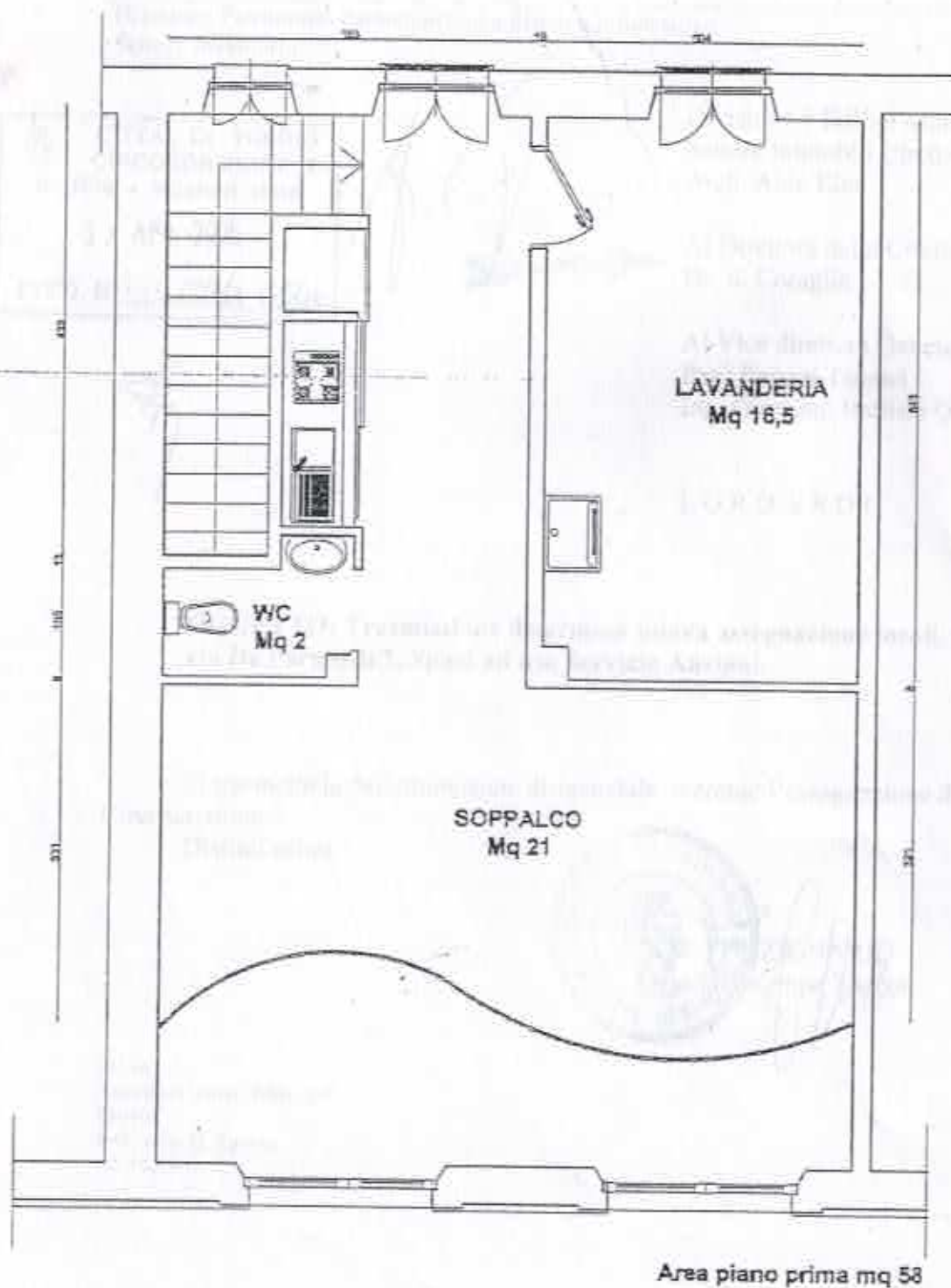


DIVISIONE PATRIMONIO

SETTORE LOGISTICA E VALUTAZIONI IMMOBILIARI - Ufficio Logistica

EDIFICIO: Via De Bernardi 2/42

04 APR 2005



Esborso del foglio in data 15.02.2005 dal web. Verificato. Progettato e stampo incaricato dal Settore Patrimonio.

SETTORE COORDINATORE: dott. Sandro GOLZIO

DIRIGENTE: arch. Giovanni Oggioni

luogo del: febbraio 2005

Edito il: febbraio 2005

Stampato il: febbraio 2005

File: Logistica

Resp. arch. Maria Grazia Pedroni Tel.: 011 4423714

Funz. Esec. Paolo Dacarro

Tel.: 011 4423565

3 Palazzo di Città, 7-10122 Torino - Tel. 011 4423720 - Fax 011 4423721 - www.comune.torino.it