

Città di Torino - AOO: 081  
Circoscrizione 2 - Santa Rita - Mirafiori Nord-Sud  
Protocollo del 29 NOV. 2019  
N. 11781 T. 2 cl. 130 F. 1

ALL. 3

# PIANO DI SVILUPPO 2020

## MIRAFIORI SUD

## I Riferimenti normativi

Le Commissioni di Quartiere sono strumenti primari di coinvolgimento dei cittadini ed hanno l'obiettivo di favorire la partecipazione dei cittadini nel coinvolgimento della realizzazione delle politiche territoriali.

La Commissione ha il compito di elaborare il Piano di Sviluppo Annuale, individuando le criticità presenti sul territorio e le proposte circa le priorità di intervento.

La Commissione di Quartiere viene costituita con delibera del Consiglio Circostrizionale n. mecc. 2016 03121/085 del 11 luglio 2016 ed è composta dai Consiglieri Circostrizionali e dai cittadini del quartiere che ne abbiano richiesto l'iscrizione.

La Commissione di Quartiere di Mirafiori Sud è stata convocata nei seguenti giorni:

- 10 ottobre 2019
- 04 ottobre 2019
- 13 maggio 2019
- 12 aprile 2019

## Il PSA (Piano di Sviluppo Annuale)

---

Il PSA ai sensi dell'art 29 bis co. 3 del Regolamento, deve contenere l'analisi delle caratteristiche sociali economiche e demografiche del quartiere, le criticità e le priorità di intervento.

Gli incontri sono stati caratterizzati da un clima di cordialità e da un dialogo costruttivo, dove è emersa la forte appartenenza al territorio.

Nel corso degli incontri i componenti della Commissione hanno ragionato e discusso sulle seguenti tematiche:

- Approfondimento sui contenuti del Psa 2019, avanzamento lavori sulle tematiche affrontate durante l'anno. Cosa si è fatto, cosa si deve ancora fare e cosa si deve approfondire.
- Scambio di informazioni sulla realtà sociale, ambientale, economica del Quartiere.
- Discussione sui problemi, nuove tendenze della popolazione, aspetti positivi e negativi, priorità e fabbisogni relativi al Quartiere.

Il PSA 2020 è stato approvato dalla Commissione di Quartiere in data 05 dicembre e trasmesso alla Giunta della Circostrizione in data 11 novembre.

Il Presidente Della Commissione di Quartiere ha provveduto grazie alla partecipazione dei cittadini, a redigere il Piano di Sviluppo, nella convinzione che l'attività della Giunta e del Consiglio circostrizionale debba tener conto dei bisogni della popolazione della Circostrizione, specie di quella più fragile e di valorizzare le sue migliori risorse.

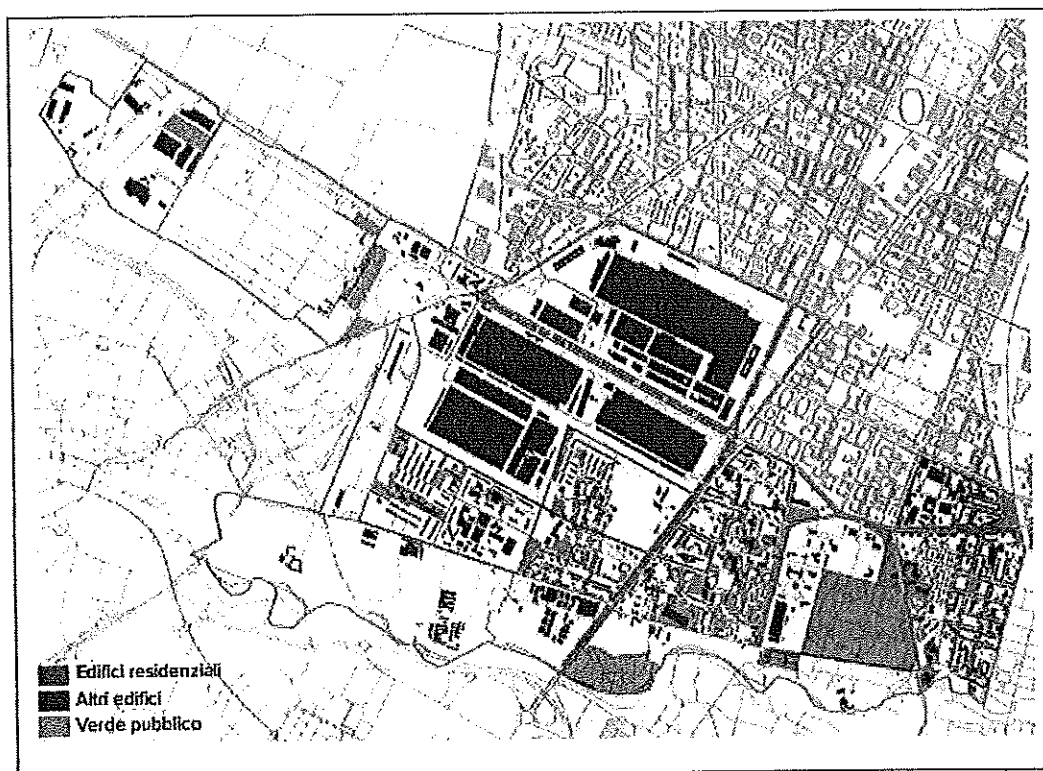
Circoscrizione 2 Santa Rita, Mirafiori Nord e Mirafiori Sud  
Commissione di Quartiere di Mirafiori Sud

Quartiere verde, dalle nobili origini, quartiere operaio, popolare, dalle caratterizzazioni che a vario titolo sono state attribuite alla vasta porzione di territorio urbano al margine meridionale della città

Il Quartiere di Mirafiori Sud ha un'estensione di 11,5 km<sup>2</sup> e confina con i Comuni della Città Metropolitana di Moncalieri, Nichelino, Beinasco, Orbassano, Rivoli e Grugliasco; il quartiere è delimitato da Strada Comunale del Portone, Corso Orbassano, Corso Tazzoli, Corso Unione Sovietica, Via Onorato Vigliani, Via Pio VII, Corso Traiano, Via Villa e Via Somalia

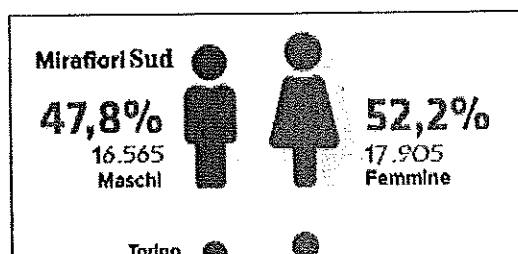
Il territorio è occupato per meno di un quinto da immobili, il resto delle aree sono destinate a verde o spazio connettivo, ciò fa della quartiere uno dei meno densamente costruiti della città, con un 11% di superficie a verde pubblico.

In particolare emerge l'estesa superficie del parco pubblico Colonnetti (circa 0,4 km<sup>2</sup>) e la fascia a sud verso il fiume Sangone, oltre strada Castello di Mirafiori e il suo proseguimento Strada del Drosso, in cui il verde privato agricolo o lasciato a prato occupa la maggior parte dell'area. Inoltre nella parte a nord-ovest, al confine con Grugliasco, circa 0,7 km<sup>2</sup> sono occupati dal Cimitero Parco.



La popolazione residente a Mirafiori Sud al 31/12/2019 è pari a 34.470 persone, di cui 17.905 femmine e 16565 maschi. Gli stranieri residenti sono 4.173.

La composizione per fasce di età evidenzia invece come è leggermente più invecchiata della media cittadina, con un peso superiore di 2 punti percentuali degli ultrasessantenni ed inferiore di oltre mezzo punto della popolazione tra 0 e 14 anni. Le sezioni di censimento con una più ampia incidenza di popolazione anziana si trovano nel settore ovest, nella zona tra Strada delle Cacce e corso Unione Sovietica e, ancora, lungo via Artom e Via Piava.



Circoscrizione 2 Santa Rita, Mirafiori Nord e Mirafiori Sud  
Commissione di Quartiere di Mirafiori Sud

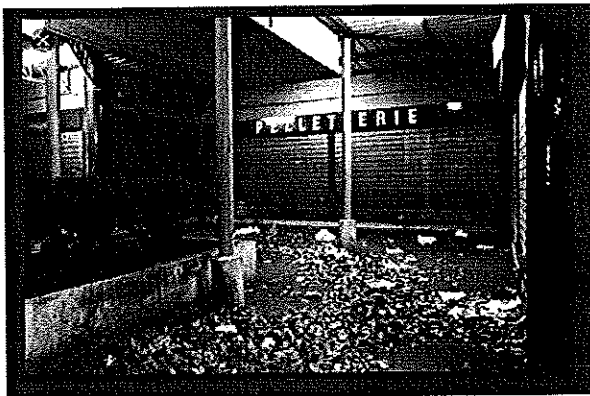
La numerosità della popolazione straniera è alquanto contenuta: nel 2018 essa corrispondeva al 12% (4.173 persone) della corrispondente popolazione a livello cittadino. A Mirafiori Sud, la popolazione straniera residente è stabile e, anzi, ha fatto registrare un leggero incremento dal 2012 al 2018.

### Individualizzazione dei punti critici

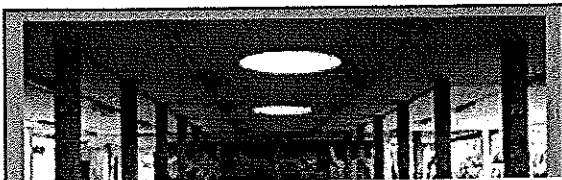
Nella Commissione di Quartiere i cittadini iscritti si sono confrontati e sono arrivati alla conclusione che è importante tenere alto il senso di appartenenza verso il quartiere, far nascere nelle persone un'affettività per il territorio in cui vive.

Per questo sarebbe opportuno redigere un calendario di programmazione esteso su tutto il quartiere, di gruppi di cittadini volontari per effettuare piccole manutenzioni, pulizie di aree verdi con il coinvolgimento di tutte le realtà associative presenti e le scuole.

In quest'ottica, la cittadinanza evidenzia il degrado del primo centro commerciale nato a Mirafiori sud, il Centro13 sito in Via A. Farinelli e di quale risorse rappresentasse per la cittadinanza in termini di servizi negli anni passati. Si chiede al coordinatore di riferimento di poter organizzare una commissione per dare informazioni alla cittadinanza sulle intenzioni della proprietà rispetto ad eventuale ristrutturazione del centro.

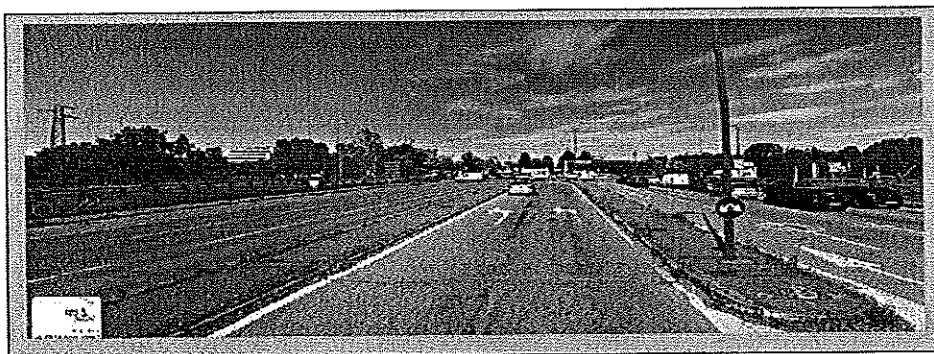


Un'altra area che la cittadinanza rivendica con forza, riguarda l'area mercatale di Via Negarville. Attualmente il piazzale è stato ristrutturato, ma è lasciato senza una vera progettualità di utilizzo. Quest'area rappresenterebbe uno spazio capace di accogliere e sostenere le associazioni che lavorano nel quartiere di Mirafiori Sud e le altre associazioni portatrici di proposte e di risorse in grado di arricchire e stimolare il tessuto socio culturale del quartiere, ma la problematica che impedisce di utilizzare a pieno questa parte del quartiere è il uso stato d'uso che riguarda solo attività commerciali e di nessuno altro genere. Si chiede al coordinatore di riferimento di avviare le pratiche per la modifica dello stato d'uso.



Circoscrizione 2 Santa Rita, Mirafiori Nord e Mirafiori Sud  
Commissione di Quartiere di Mirafiori Sud

Un altro punto affrontato riguarda l'ingresso di Torino. Secondo i partecipanti alla commissione non è accettabile che il primo biglietto da visita per chi arriva in Torino, sia uno spettacolo di abbandono e di non cura di un'area che dovrebbe essere curata per dare il benvenuto nella nostra città e nel quartiere Mirafiori Sud. Come la foto dimostra, in quella parte di quartiere i marciapiedi non sono curati, l'erba cresce ovunque e niente dà il senso di accoglienza in città. Si chiede al coordinatore di riferimento di farsi portavoce con il Comune di Torino per poter iniziare un dialogo per poter attuare una ristrutturazione dell'area.



In tutto il quartiere in questi mesi, sono stati rimossi molti alberi, ma a distanza di oltre un anno questi non sono stati sostituiti da alberi nuovi. Gli alberi non solo abbelliscono la via, un giardino, ma hanno anche una funzione oggettivamente utile; la loro ombra permette di passeggiare, vicino ad una panchina permette di sedersi e chiacchierare! Alcune vie segnalate sono Via Cesare Pavese, i giardini Pugno, Via Togliatti, C.so Unione Sovietica...etc. Si chiede al coordinatore di riferimento di organizzare una commissione in cui raccogliere tutte le segnalazioni dei cittadini per poter provvedere alla sostituzione degli alberi.

In tutta la zona sono pochi i luoghi di aggregazioni per famiglie, giovani e anziani.

La Casa nel Parco è un immobile realizzato nel 2010, rappresenta una risorsa socioculturale e ricreativa per la città e la zona sud di Torino in grado di accrescere la conoscenza e la frequentazione del Parco Colonnetti. Peccato che un luogo di tutti e per tutti abbia un'illuminazione serale insufficiente e questo rende quella parte del parco non sicura per i cittadini che intendono frequentare quei locali. Nel parco invece sono completamente assenti i servizi pubblici e tale assenza crea molti disagi ai cittadini che frequentano il parco e a volte si assiste anche a situazioni poco piacevoli. Si chiede al coordinatore di riferimento di farsi portavoce con Iren per riprogettare illuminazione di fronte alla Casa del Parco e per l'installazione di alcuni servizi pubblici.

Un tema molto sentito dai cittadini di Mirafiori Sud è il turismo sociale. Da oltre tre anni le persone socialmente deboli, non possono vivere un momento di relax e di benessere. Il turismo sociale è una bella tradizione per questo quartiere, che i cittadini richiedono a grand voce. Si chiede al coordinatore di

Circoscrizione 2 Santa Rita, Mirafiori Nord e Mirafiori Sud  
Commissione di Quartiere di Mirafiori Sud

riferimento di provvedere con tempistiche idonee ad organizzare un vero turismo sociale come da tradizione nel nostro quartiere.

Ultimo punto sollevato dai partecipanti della commissione riguarda alcuni semafori funzionanti ma con pochi passaggi che impedisce al traffico di essere fluido, soprattutto durante le ore di punta. **Si chiede al coordinatore di riferimento di organizzare una commissione in cui raccogliere tutte le segnalazioni dei cittadini e provvedere alla modifica degli impianti semaforici che intralciano la fluidità del traffico.**

Presidente Commissione di Quartiere Mirafiori Sud

**Elena Zeppola**

---