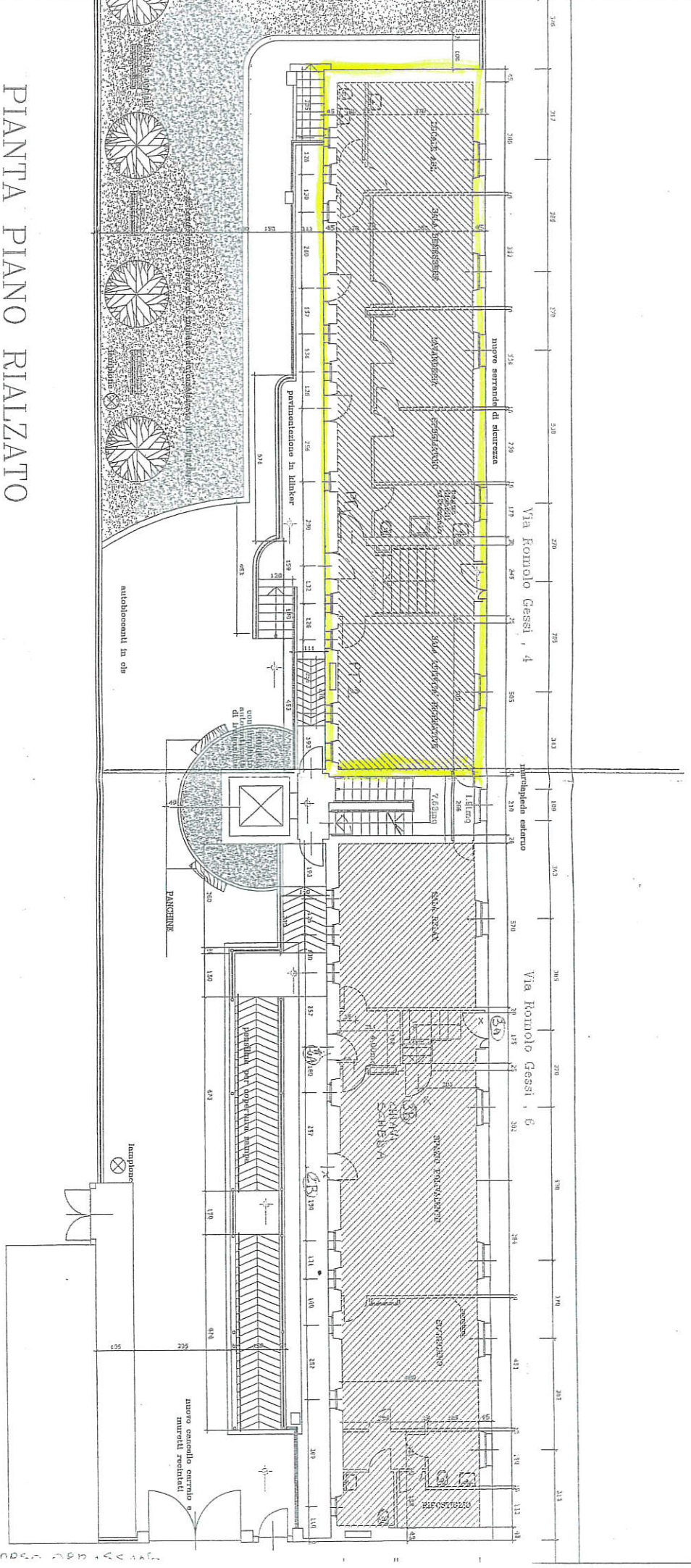




PAI RIMUNICI, PAK IECIPAZIUNI, SIS IEMIA IMPURMALIVU, INNOVAZIUNE E IN IEGK.
 DIREZIONE PATRIMONIO
 SETTORE LOGISTICA E VALUTAZIONI - Ufficio Logistica
 EDIFICIO: VIA ROMOLO GESSI 4-6



PIANTA PIANO RIALZATO

DIRETTORE COORDINATORE: dott. Sandio GOLZIO
 P.O.: arch. Maria Grazia Padroli
 Funz. Esec. Paolo Bravin
 Edilio il: gennaio 2006
 Piazza Palazzo di Città, 7 - 10122 Torino - Tel. 011 4423710 - fax 011 4423729 - www.comune.torino.it

DIRETTORE: arch. Giovanni OGGIONI
 File: 080126CPIantao
 Edilio il: gennaio 2006



ASSEGNAZIONE TEMPORANEA

- CIRCOSCRIZIONE 2
- DIV. SERVIZI SOCIALI E RIFORMAZIONI LE ASL