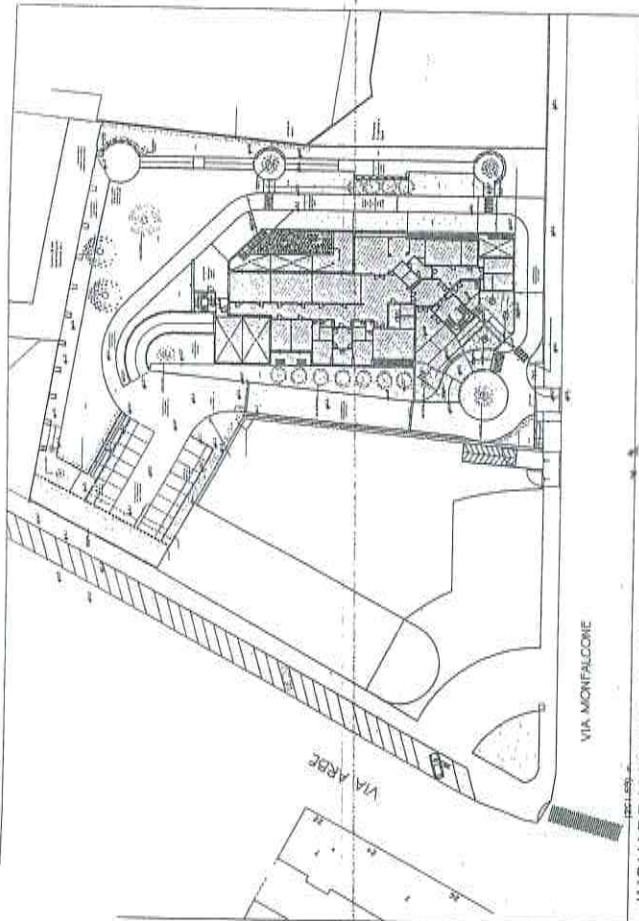




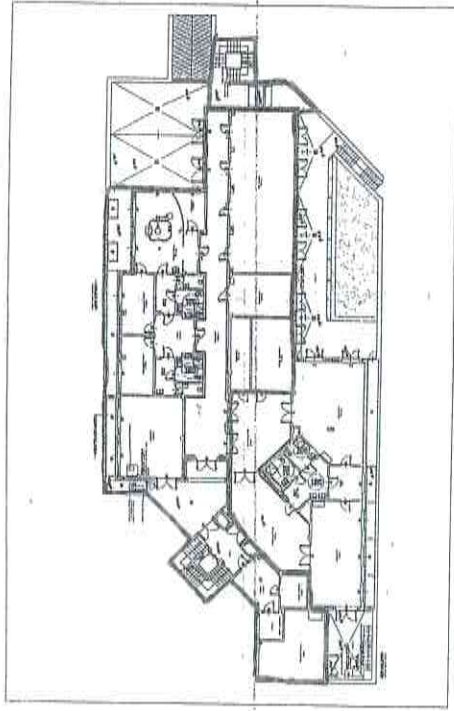
DIVISIONE PATRIMONIO, INNOVAZIONE E SVILUPPO, LAVORO E FORMAZIONE PROFESSIONALE, SERVIZI AL CITTADINO
 SETTORE SERVIZI DI FACILITY MANAGEMENT - Ufficio Logistica

EDIFICIO: VIA MONFALCONE 172 - ASSEGNAZIONE TEMPORANEA

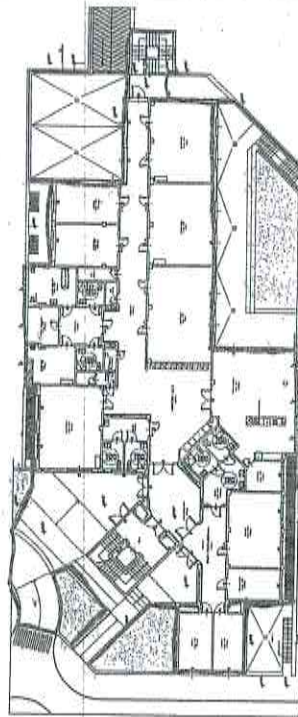
Scala: varie



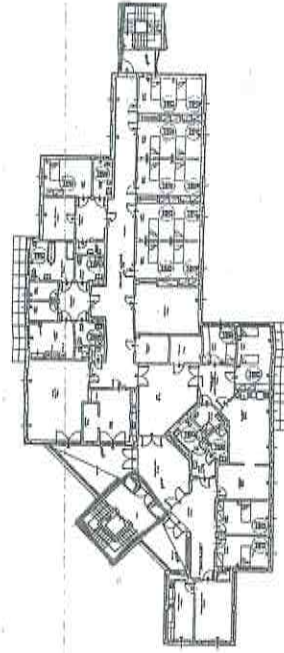
INQUADRAMENTO - SCALA 1:1000



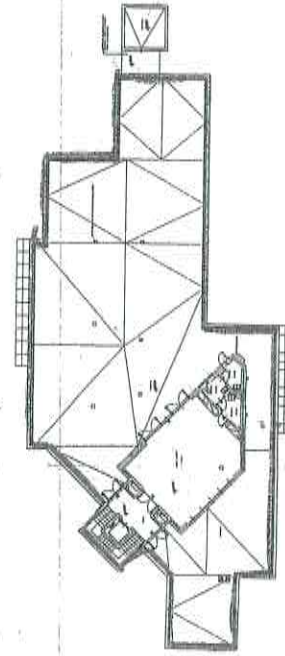
PIANTA PIANO INTERRATO - SCALA 1:200



PIANTA PIANO TERRA - SCALA 1:200



PIANTA PIANO PRIMO - SCALA 1:200



PIANTA PIANO SECONDO - SCALA 1:200

AREA ESTERNA - DIVISIONE SERVIZI SOCIALI E RAPPORTI CON LE AZIENDE SANITARIE

CIRCOSCRIZIONE 2

DIVISIONE SERVIZI SOCIALI E RAPPORTI CON LE AZIENDE SANITARIE

mg	
mg	
mg	

DIRETTORE:

dot. Sandro GOLZIO

DIRIGENTE:

dot. Antonino CALVANO

P.O.: arch. Maria Grazia Pedrotti

Funz. Esec. Ing. Giampaolo Capozzi

File: 100121Assegnazione020x-ServSocial.rvg Edito il: 11.02.2010

Piazza Palazzo di Città, 7 - 10122 Torino - tel. 011 4423710 - fax: 011 4423729 - www.comune.torino.it

Torino