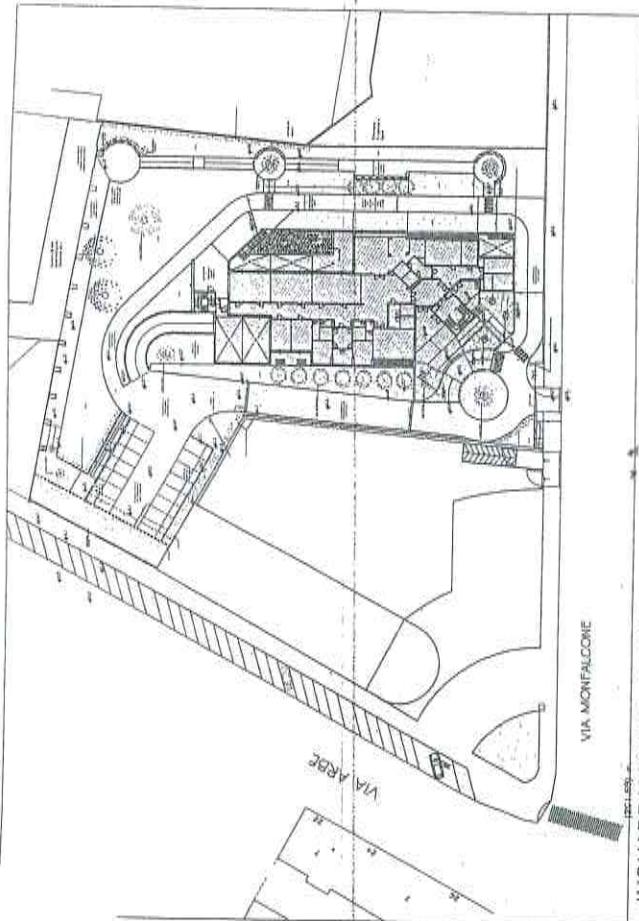




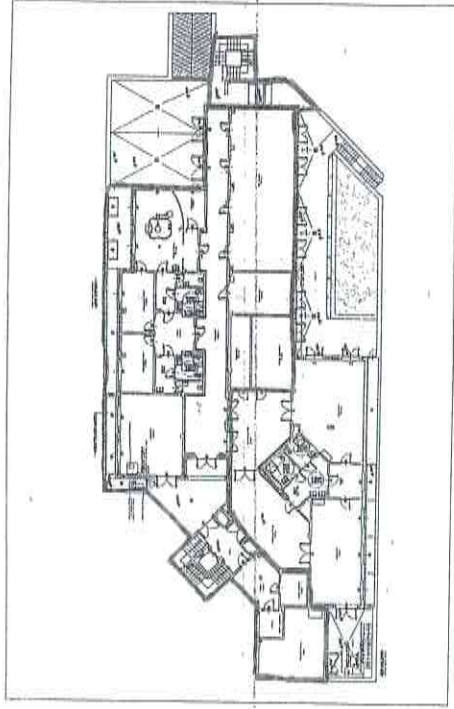
DIVISIONE PATRIMONIO, INNOVAZIONE E SVILUPPO, LAVORO E FORMAZIONE PROFESSIONALE, SERVIZI AL CITTADINO
 SETTORE SERVIZI DI FACILITY MANAGEMENT - Ufficio Logistica

EDIFICIO: VIA MONFALCONE 172 - ASSEGNAZIONE TEMPORANEA

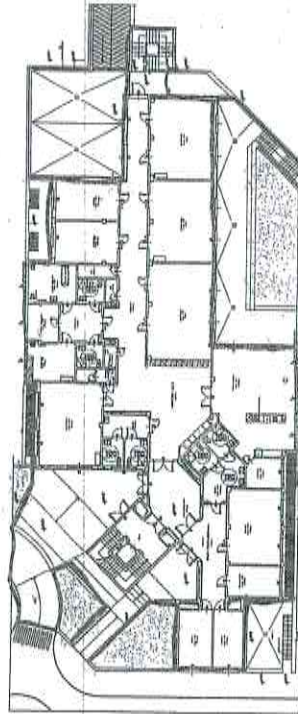
Scala: varie



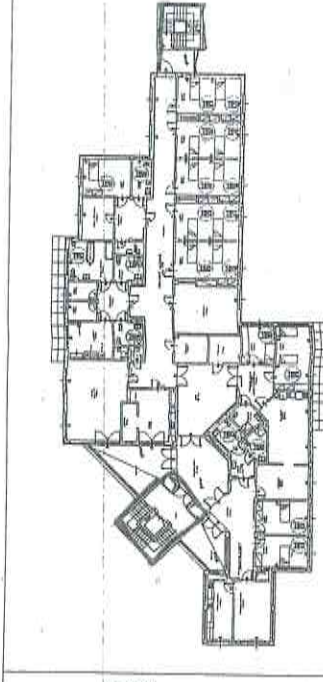
INQUADRAMENTO - SCALA 1:1000



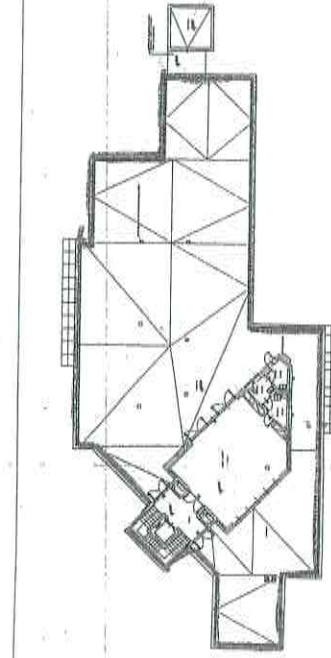
PIANTA PIANO INTERRATO - SCALA 1:200



PIANTA PIANO TERRA - SCALA 1:200



PIANTA PIANO PRIMO - SCALA 1:200



PIANTA PIANO SECONDO - SCALA 1:200

AREA ESTERNA - DIVISIONE SERVIZI SOCIALI E RAPPORTI CON LE AZIENDE SANITARIE
 CIRCOSCRIZIONE 2
 DIVISIONE SERVIZI SOCIALI E RAPPORTI CON LE AZIENDE SANITARIE

mg	mg
mg	mg

DIRETTORE: dott. Sandro GOLZIO
 P.O.: arch. Maria Grazia Pedrotti Funz. Esec. Ing. Giampaolo Capozzi
 Piazza Palazzo di Città, 7 - 10122 Torino - tel. 011 4423710 - fax 011 4423729 - www.comune.torino.it

dot. Antonino CALVANO
 File: 100121AssegnazioneR20xServSocial.rvg Edito il 11.02.2010

Torino