

Come utilizzare le ecoisole



Premere il pulsante



Avvicinare la tessera



Premere il pedale o aprire lo sportello



Introdurre il rifiuto



Al termine delle operazioni verificare la corretta chiusura dello sportello

SE LO SPORTELLO DEL CONTENITORE È BLOCCATO

Premere il pedale o tirare il cassetto di apertura fino in fondo per sbloccare l'attrezzatura e permettere la chiusura del contenitore.

Per informazioni e segnalazioni:



dal lunedì al venerdì dalle 8.00 alle 17.00
amiat@gruppoiren.it
www.amiat.it



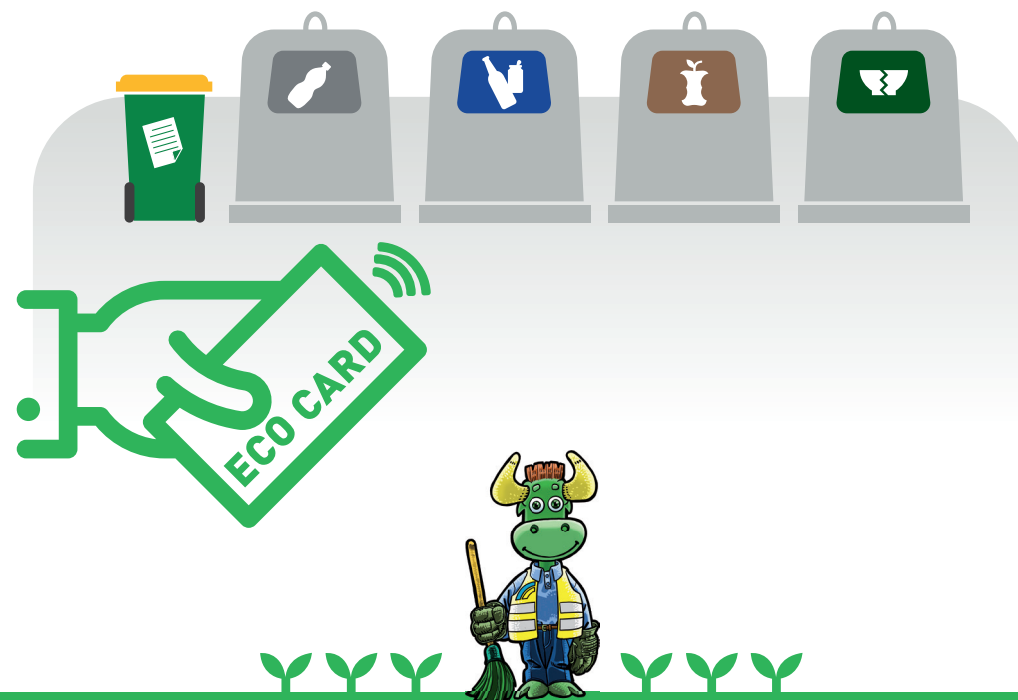
Scarica la
App Junker



www.habgroup.it



Arrivano le Ecoisole smart



Ai sensi dell'articolo 13 del Regolamento Europeo 2016/679 (anche "GDPR") La informiamo che i Suoi dati saranno eventualmente trattati e conservati da AMIAT SpA, con sede legale Via Giordano Bruno, 25 - 10134 Torino (TO) in qualità di Titolare del trattamento al fine della regolare erogazione del servizio richiesto e per adempiere agli obblighi previsti da norme di legge, regolamenti, normativa comunitaria, norme fiscali e civilistiche. I dati personali da Lei forniti verranno comunicati esclusivamente a soggetti della cui opera AMIAT SpA si avvale per il perseguimento della presente finalità. L'informativa completa è consultabile sul sito www.amiat.it. All'interno di tale informativa vengono riportati i Suoi diritti e le modalità per esercitarli.

Parte il nuovo sistema di raccolta dei rifiuti.

Le caratteristiche del nuovo servizio



Il progetto Ecoisola smart prevede la presenza di cassonetti che verranno ubicati in ecoisole adiacenti i condomini e dotati di **serratura elettronica apribile esclusivamente dagli utenti abilitati tramite una tessera elettronica**.

Ciascun utente residente in zona potrà conferire esclusivamente in una determinata postazione ecologica negli orari e nei giorni che preferirà. Le postazioni saranno indicate per ogni stabile tramite apposite locandine affisse negli androni condominiali e tramite informativa che arriverà direttamente ai cittadini.

In tutta l'area interessata verranno create complessivamente **circa 120 ecoisole**, ciascuna costituita da 4 nuovi cassonetti per la raccolta di vetro e imballaggi in metallo, imballaggi in plastica, residuo organico e rifiuto non recuperabile. Per la sola frazione "carta e cartone" permarrà invece la raccolta "porta a porta" attraverso cassonetti condominiali da tenere su spazi privati.

Il contenitore del **rifiuto non recuperabile** avrà inoltre un **controllo volumetrico** per evitare il conferimento di materiali non conformi.

N.B. Le tessere elettroniche verranno consegnate nella cassetta delle lettere di ciascuna utenza insieme al materiale informativo, al fine di **evitare contatti** e venire incontro a tutte le misure di precauzione necessarie dettate dal periodo.

Ricordiamo che il ritiro a livello condominiale dei rifiuti **ingombranti**, degli **sfalci** e delle **potature** è un servizio a pagamento che è possibile richiedere contattando il **Customer Care Ambiente al Numero Verde 800-017277** o scrivendo ad **amiat@gruppoiren.it**

Le fasi di attivazione

1

In fase preliminare, **operatori Amiat Gruppo Iren quantificano per ogni nuova attrezzatura e per ogni frazione le volumetrie di rifiuto necessarie** sulla base del numero di famiglie residenti in ciascuno stabile e delle utenze non domestiche presenti.

2

A seguire viene **inviata l'informativa** relativa al nuovo servizio a tutti gli amministratori interessati.

3

Viene attivata la comunicazione verso la cittadinanza e le attività: operatori autorizzati Amiat - **muniti di guanti e mascherine, documento di riconoscimento e apposita pettorina** - distribuiranno le **2 tessere elettroniche** e il materiale informativo.

4

Vengono rimossi gradualmente i classici contenitori stradali e sostituiti con quelli ad accesso controllato. Per consentire ai residenti di familiarizzare con il nuovo sistema, durante le prime settimane di avvio del servizio i cassonetti elettronici sono mantenuti ad accesso libero.

5

Si procede con la chiusura dei contenitori e il conferimento può essere effettuato solo ed esclusivamente dagli utenti abilitati tramite tessera elettronica.

