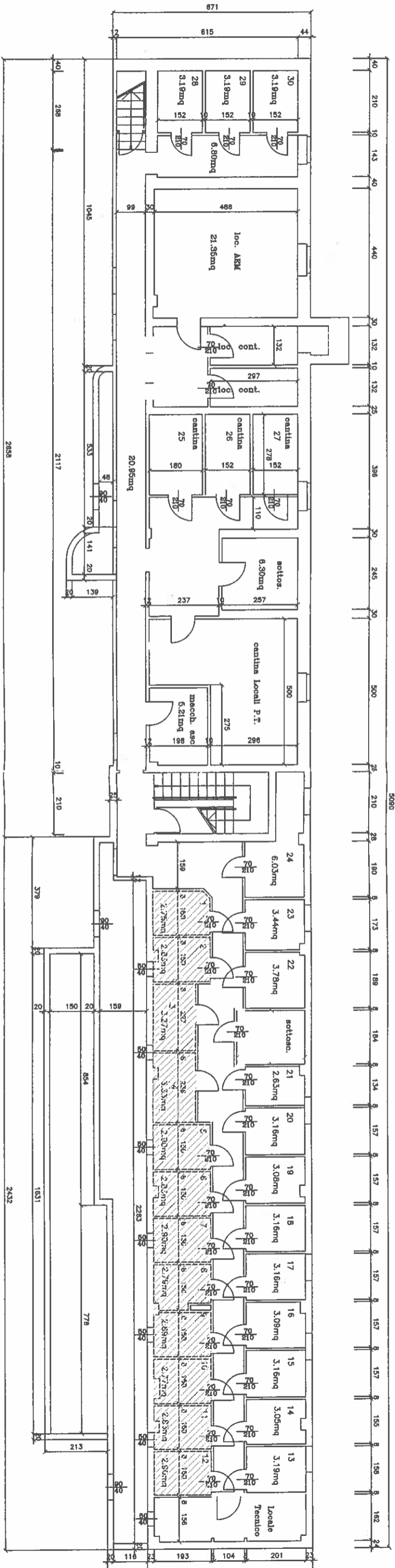




PATRIMONIO, PARTECIPAZIONI, SISTEMA INFORMATIVO, INNOVAZIONE E INTEGR.
 DIREZIONE PATRIMONIO
 SETTORE LOGISTICA E VALUTAZIONI - Ufficio Logistica
 EDIFICIO: VIA ROMOLO GESSI 4-6
 PIANO INTERRATO



ASSEGNAZIONE TEMPORANEA

DIRETTORE COORDINATORE: dott. Sandro GOLZIO
 P.O.: arch. Maria Grazia Pedrotti
 Piazza Palazzo di Città, 7 - 10122 Torino - Tel. 011 4423710 - fax 011 4423729 - www.comune.torino.it

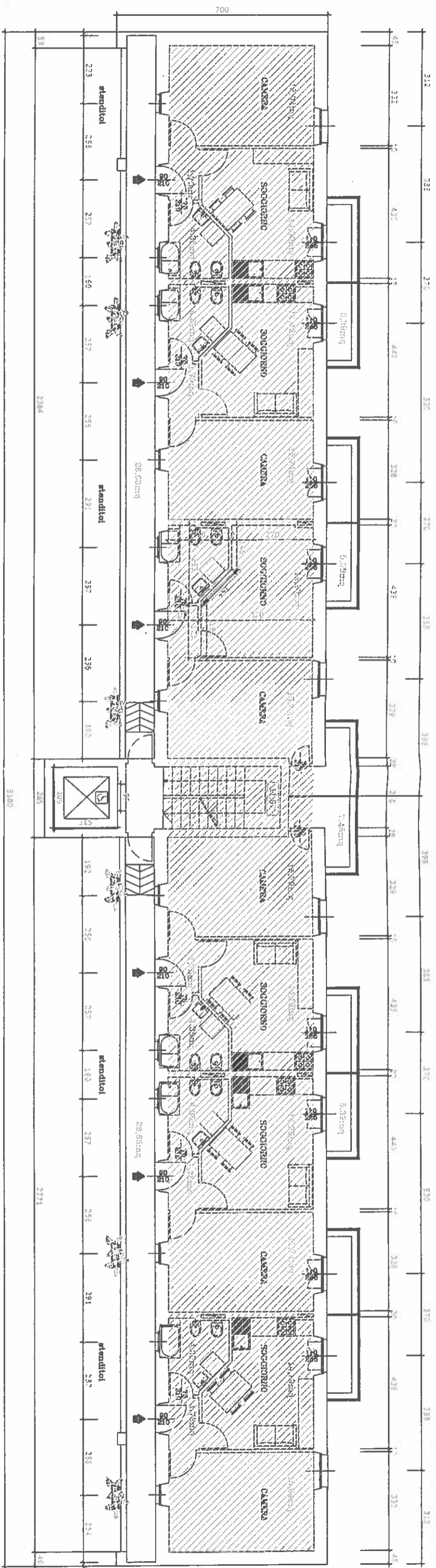


DIV. SERVIZI SOCIALI E RAPPORTI CON LE ASS.



PATRIMONIO, PARTECIPAZIONI, SISTEMA INFORMATIVO, INNOVAZIONE E INTEGR.
 DIREZIONE PATRIMONIO
 SETTORE LOGISTICA E VALUTAZIONI - Ufficio Logistica
 EDIFICIO: VIA ROMOLO GESSI 4-6

PIANO PRIMO

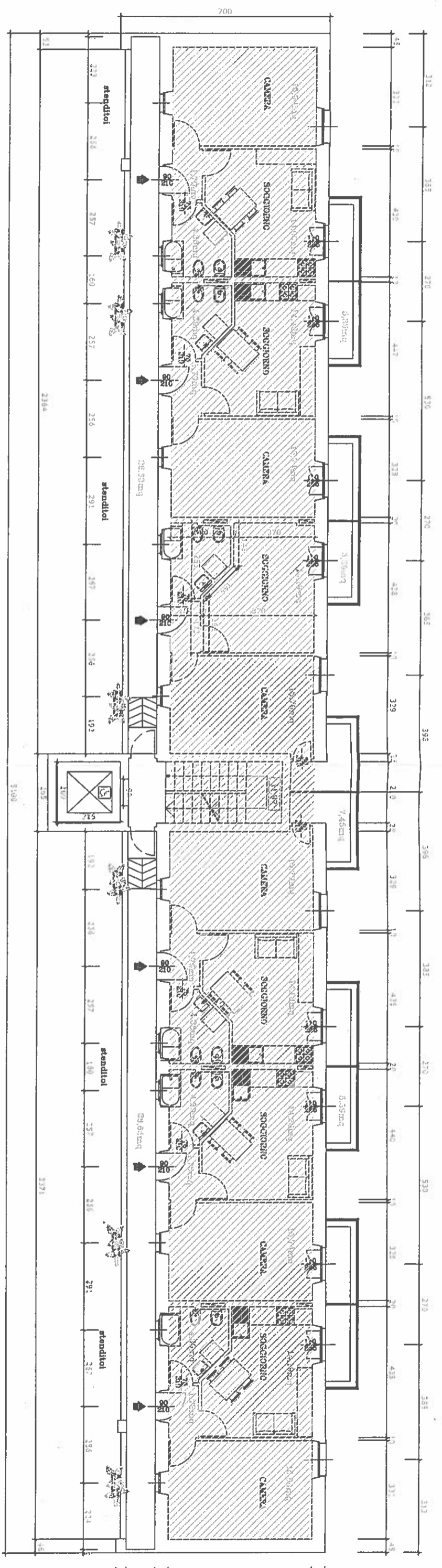


ASSEGNAZIONE TEMPORANEA

DIRETTORE COORDINATORE: dott. Sandro GOLZIO DIRETTORE: arch. Giovanni OGGIONI
 P.O.: arch. Maria Grazia Pedrotti Funz. Esec. Paolo Bravin File: 080303C\Pianta-1012
 Piazza Palazzo di Città, 7 - 10122 Torino - Tel. 011 4423710 - fax 011 4423729 - www.comune.torino.it

Torino
Design & Architecture

DIV. SERVIZI SOCIALI E RAPPORTI CON LE ASL



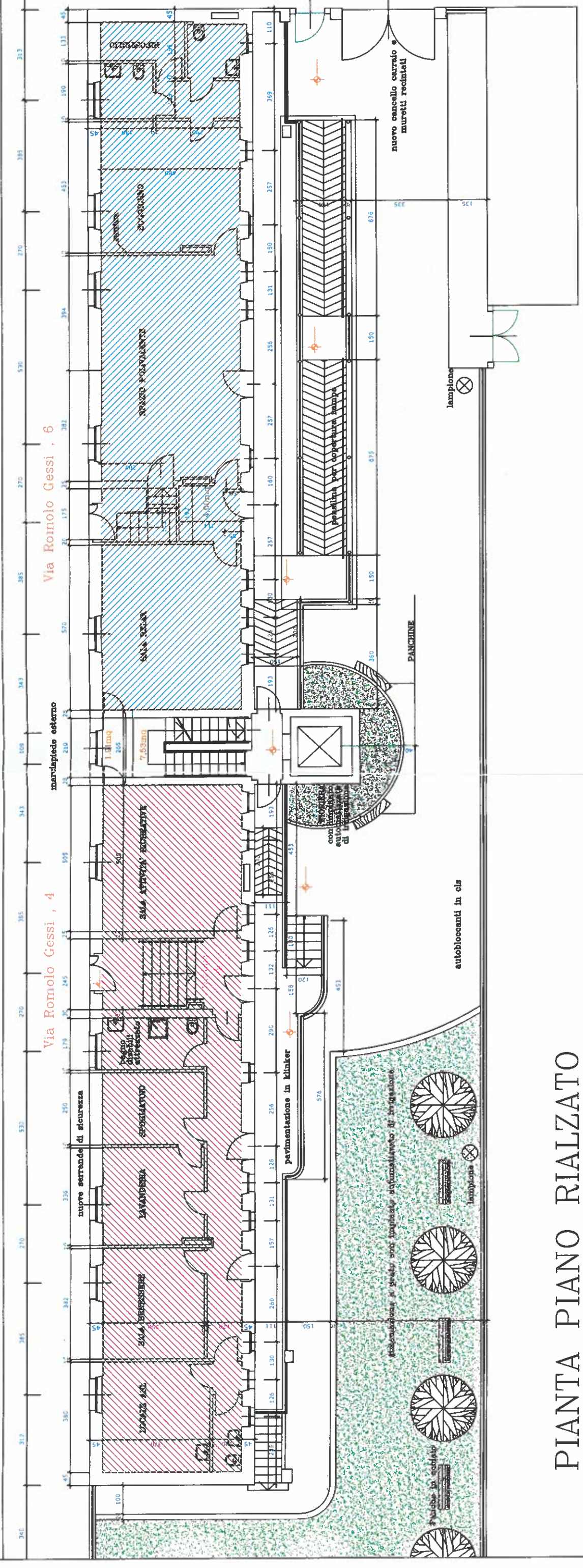
ASSEGNAZIONE TEMPORANEA

DIRETTORE COORDINATORE: dott. Sandro GOLZIO
 P.O.: arch. Maria Grazia Pedrotti Funz. Esec. Paolo Bravin
 DIRETTORE: arch. Giovanni OGGIONI
 File: 080303CtPianta-1012
 Edito il: febbraio 2008
 Piazza Palazzo di Città, 7 - 10122 Torino - Tel. 011 4423710 - fax 011 4423729 - www.comune.torino.it



DIV. SERVIZI SOCIALI E RAPPORTI CON LE ASL

PATRIMONIO, PARTECIPAZIONI, SISTEMA INFORMATIVO, INNOVAZIONE E INTEGR.
 DIREZIONE PATRIMONIO
 SETTORE LOGISTICA E VALUTAZIONI - Ufficio Logistica
 EDIFICIO: VIA ROMOLO GESSI 4-6



PIANTA PIANO RIALZATO

ASSEGNAZIONE TEMPORANEA



DIRETTORE COORDINATORE: dott. Sandro GOLZIO DIRETTORE: arch. Giovanni OGGIONI
 P.O.: arch. Maria Grazia Pedrotti Funz. Esec. Paolo Bravin File: 080128C\Pianta0
 Edito il: gennaio 2008

Piazza Palazzo di Città, 7 - 10122 Torino - Tel. 011 4423710 - fax 011 4423729 - www.comune.torino.it

