

Allegato 1b - Piano di inclusione sociale cittadino

AREA 4 “Reti territoriali per l’abitare, l’abitare sociale e l’accoglienza solidale” - Avviso specifico per la messa a disposizione dell’immobile di via Norberto Rosa per l’accoglienza accoglienza temporanea di donne sole e nuclei monogenitoriali in condizione di grave disagio abitativo.

Il sistema articolato di risorse e servizi che la Città ha predisposto negli anni, in stretta integrazione con il privato sociale, per fronteggiare la povertà abitativa, è stato nell’ultimo periodo ampliato con esperienze innovative di housing condiviso, strutture di accoglienza con spazi comuni, rivolte a persone e a nuclei familiari che necessitano di ospitalità temporanea, in attesa di soluzioni maggiormente definite e stabili.

L’Amministrazione comunale intende mettere a disposizione a titolo gratuito l’immobile di proprietà comunale, di competenza del Dipartimento Servizi Sociali, Socio-sanitari, Abitativi, sito a Torino in Via Norberto Rosa n.13/B, al fine di garantire l’attuazione di progettualità di accoglienza temporanea rivolta a donne sole e nuclei familiari, in fragilità abitativa, segnalati al gestore da parte dei competenti Servizi dell’Amministrazione.

I progetti personalizzati - che avranno una durata di norma di diciotto mesi - dovranno garantire le azioni di accoglienza e di gestione della convivenza, prevedendo azioni di monitoraggio e di supporto rispetto ai percorsi di inclusione dei nuclei ospitati, con particolare attenzione alla presenza di minori, affinché possano continuare la vita scolastica e sociale in un contesto positivo ed accogliente. Dovrà essere prevista anche la possibilità di visita di eventuale genitore separato con diritto di visita, organizzando eventuali spazi dedicati. Si chiede inoltre di garantire la possibilità di sostenere le mamme in periodi di particolare difficoltà nella gestione dei tempi con interventi che consentano l’organizzazione tempi lavori o cura di uno dei figli.

Il Progetto dovrà prevedere la conduzione della struttura, assicurando la presenza di un operatore nella fascia oraria 18 – 9, nonché attività di monitoraggio e reperibilità negli orari diurni sia nei giorni feriali, che nei giorni festivi e nelle festività infrasettimanali.

Come da allegate planimetrie (Allegati A e B), la struttura si sviluppa su due unità indipendenti, collocate al secondo e terzo piano. La struttura si connota come struttura collettiva, e prevede stanze famigliari, ognuna dedicata ai singoli nuclei familiari, e spazi comuni (soggiorno, cucina, spazio lavanderia).

Il secondo piano è composto da sei monolocali (dotati di servizi interni, di cui quattro con angolo cottura, un soggiorno ed una cucina comune, un locale lavanderia ed un piccolo locale ad uso ripostiglio. Il terzo piano, mansardato, è composto da tre camere con servizi interni, un ulteriore servizio igienico, lavanderia, locale tisaneria, dispensa, e locale adibito a sala gioco.

La struttura sarà messa a disposizione a decorrere dalla data di individuazione della proposta progettuale per 36 mesi.

Con l’organizzazione selezionata verrà sottoscritto il disciplinare, per la messa a disposizione; su indicazione dell’Amministrazione la messa a disposizione della struttura può essere rinnovata per ulteriori 36 mesi in relazione ad esigenze connesse a motivi sanitari e sociali, acquisita esplicita richiesta da parte del Gestore presentata nelle forme di rito.

Il cofinanziamento minimo obbligatorio previsto ai sensi della DGC 778/2022 è pari al 10%.

Il sopralluogo è obbligatorio. La richiesta di sopralluogo dovrà essere presentata entro il 15 settembre all’indirizzo mail: salute@comune.torino.it.

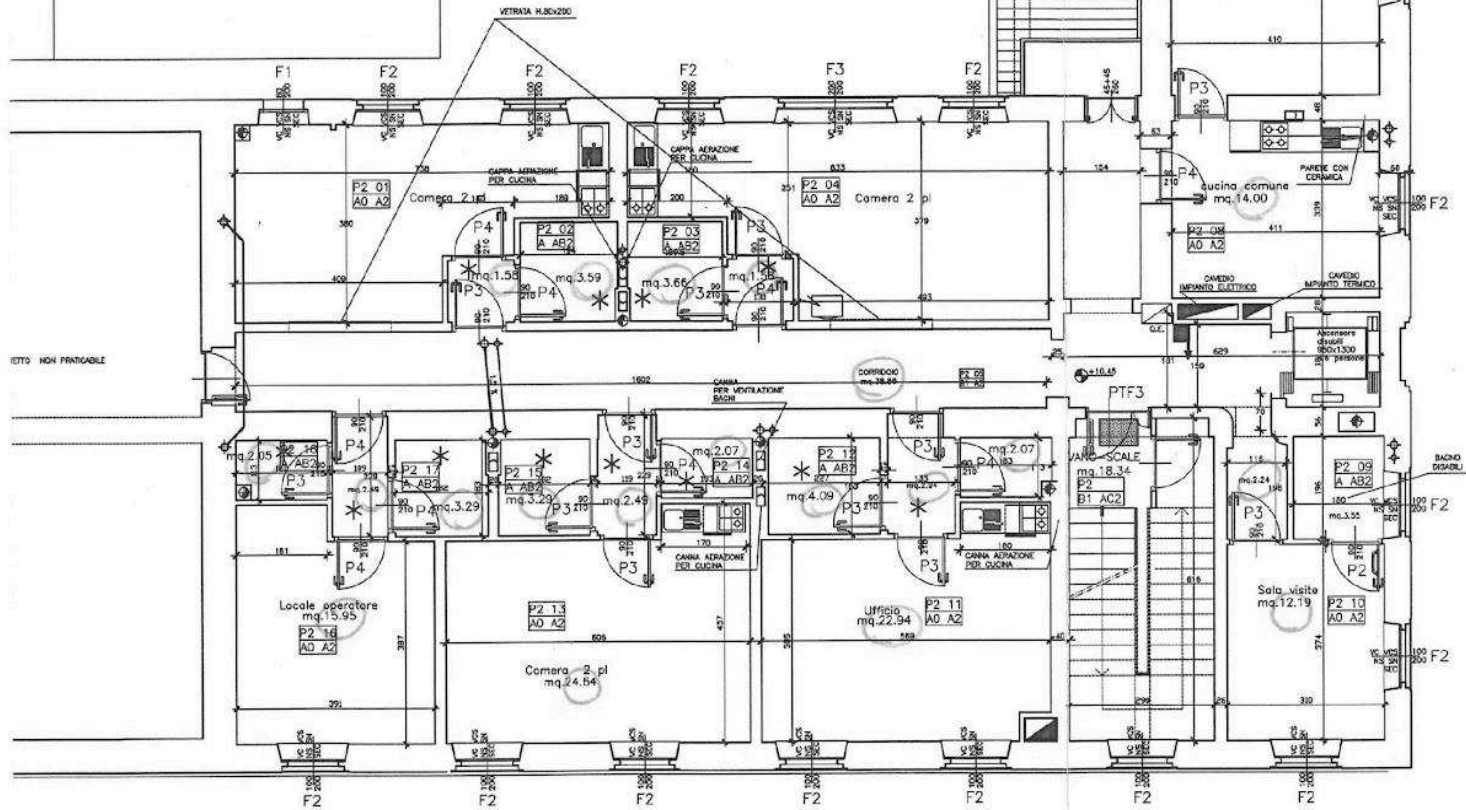
Durante la visita alla struttura saranno meglio specificate le necessità relative all’allestimento e agli arredi.

Le proposte progettuali dovranno essere presentate, corredate della documentazione richiesta, via PEC all'indirizzo servizi.sociali@cert.comune.torino.it **entro il 30 settembre 2024.**

tabella rapporto aeroilluminazione

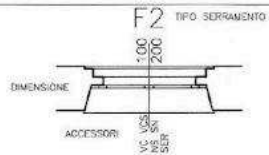
N' LOC.	SUP. VANO	SUP. FINEST.	RAPP.
01	22.30 mq	5.60 mq	> 1/8
04	25.80 mq	8.00 mq	> 1/8
06	18.80 mq	4.00 mq	> 1/8
07	6.40 mq	2.00 mq	> 1/8
08	14.00 mq	2.00 mq	> 1/8
09	3.55 mq	2.00 mq	> 1/8
10	12.19 mq	4.00 mq	> 1/8
11	22.94 mq	4.00 mq	> 1/8
13	24.64 mq	4.00 mq	> 1/8
16	15.95 mq	2.00 mq	> 1/8

itief.



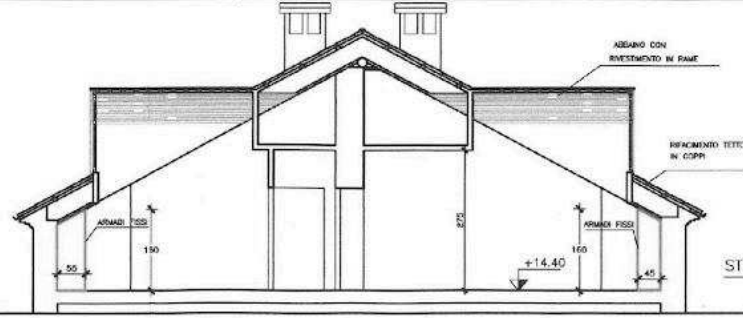
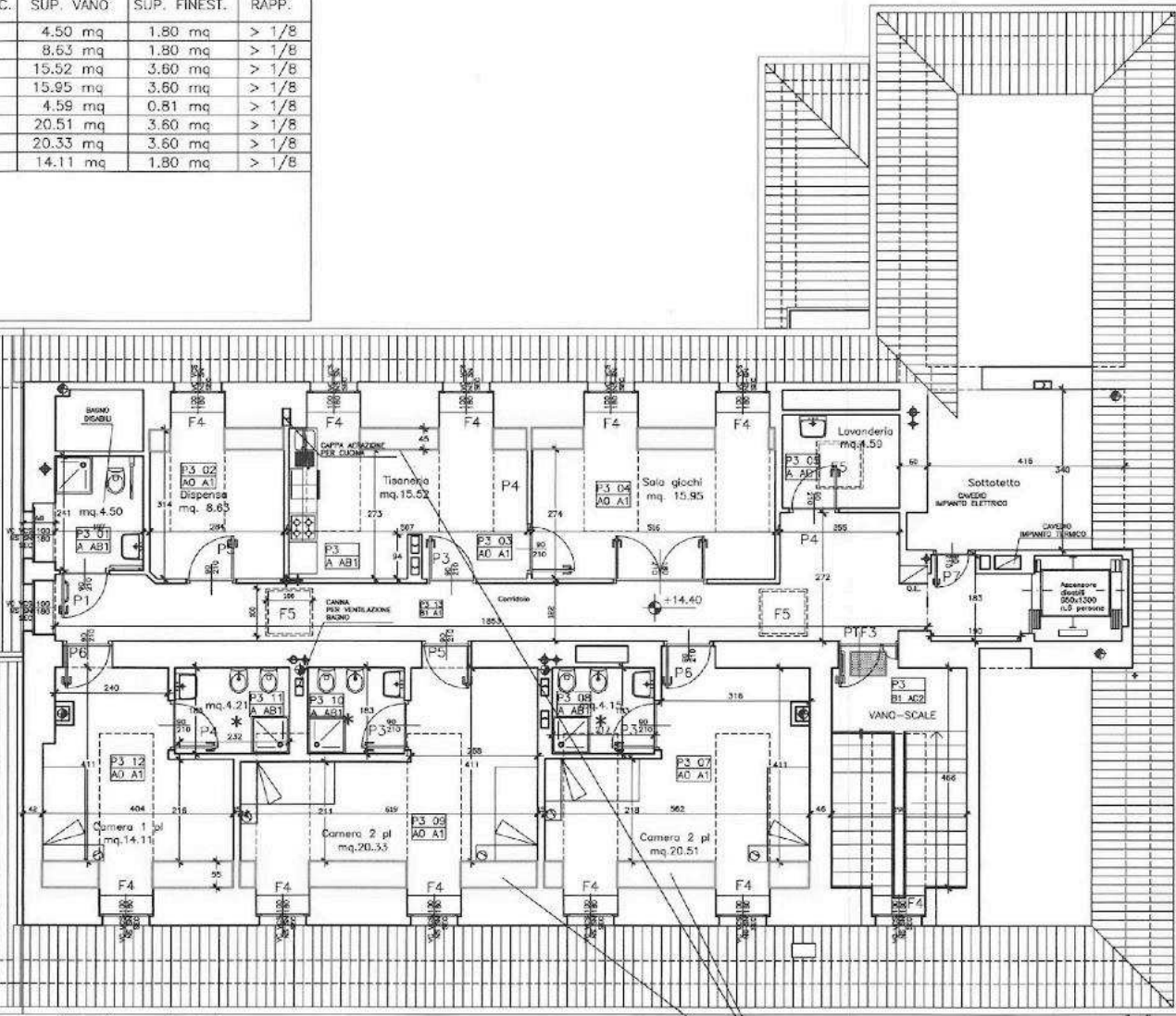
VIA N. ROSA 13/B
PIANO SECONDO

tabella rapporto aeroilluminazione



N° LOC.	SUP. VANO	SUP. FINEST.	RAPP.
01	4.50 mq	1.80 mq	> 1/8
02	8.63 mq	1.80 mq	> 1/8
03	15.52 mq	3.60 mq	> 1/8
04	15.95 mq	3.60 mq	> 1/8
05	4.59 mq	0.81 mq	> 1/8
07	20.51 mq	3.60 mq	> 1/8
09	20.33 mq	3.60 mq	> 1/8
12	14.11 mq	1.80 mq	> 1/8

- VC Vetro Camera
- VCS Vetro camera con caratter. di sicur. antisf.
- NS Nuova Serramento
- SN Scuri Nuovi
- SEC Scuri Esistenti Mantenuti



VIA N. ROSA 13/B
 PIANO TERZO
 MANFRANCO