

LAYOUT DEFINITIVO DEI FRONTI DI INIEZIONE



Cinque Cerchi S.p.A. in liquidazione

Compressorio Spina 3 - Area Vitali - Torino

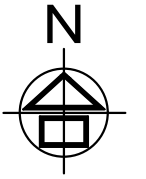
R24-04-01 FIG. 1

EX FABBRICA CROMATURA

FRONTE 3B

FRONTE 3A

EX VASCHE DI FILTRAZIONE



FRONTE 1

FRONTE 2

LEGENDA

- Confine del sito oggetto di procedimento di bonifica
- Pozzi di monitoraggio preesistenti
- Pozzi di monitoraggio integrativi (settembre 2019)
- Pozzo di monitoraggio integrativo (novembre 2019)
- Pozzi di iniezione del Fronte 1 (Settembre 2016)
- Pozzi di iniezione del Fronte 2 (Novembre 2019)
- Pozzi di iniezione del Fronte 3 (Ottobre 2020)
- Piezometri da utilizzare come pozzi di iniezione del Fronte 3
- Impronta sottopasso di corso Mortara

m 0 12,5 25,0 37,5 50,0 62,5

SCALA 1:1.250

Arrivo: AOO 074, N. Prot. 00004135 del 18/04/2024

6.v. 90.v. 12/2013A/074.fra. 074.arm. 3.sf. 144.nd. 1.a

RETE PIEZOMETRICA OGGETTO DI MONITORAGGIO PERIODICO

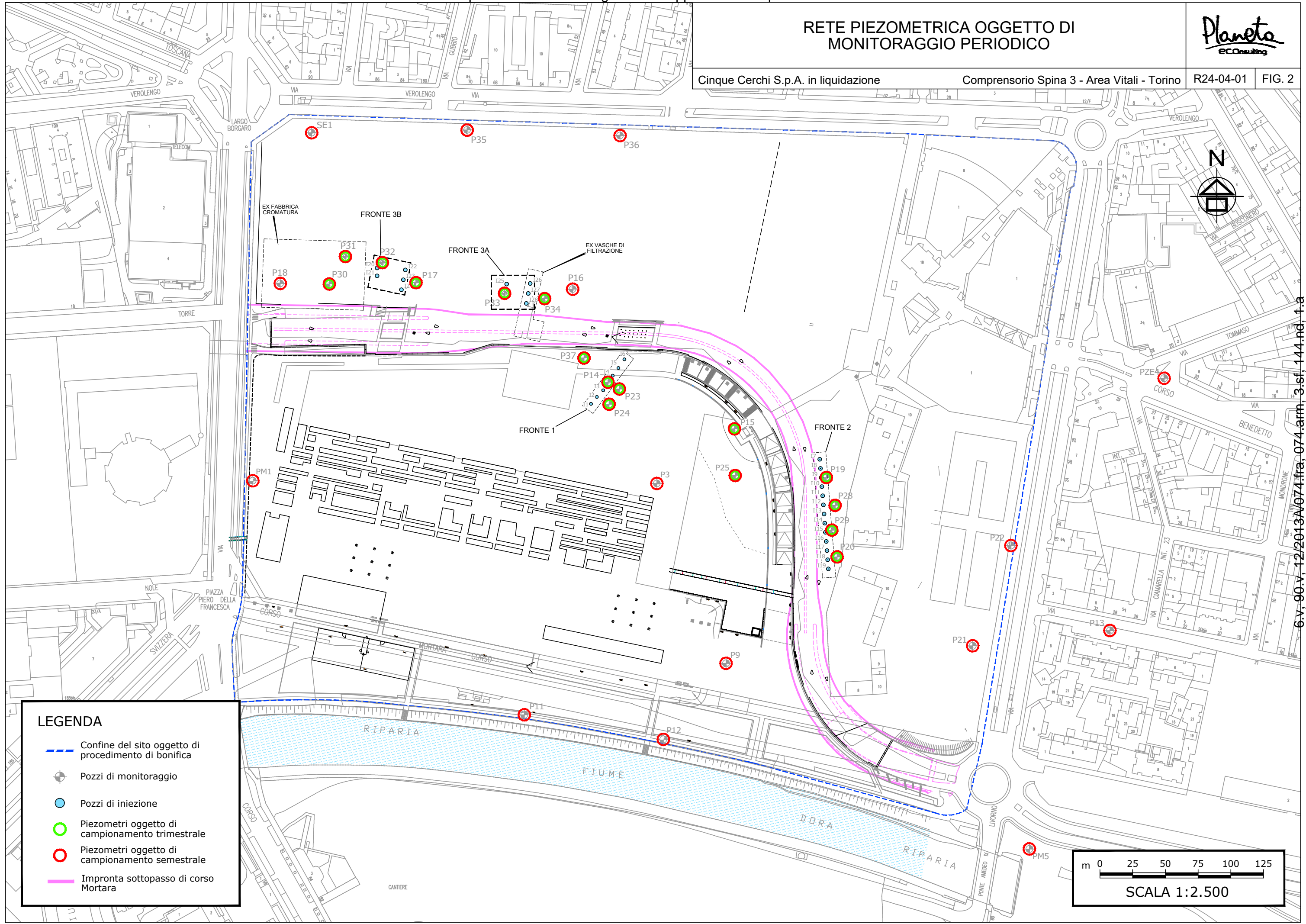


Cinque Cerchi S.p.A. in liquidazione

Compressorio Spina 3 - Area Vitali - Torino

R24-04-01

FIG. 2

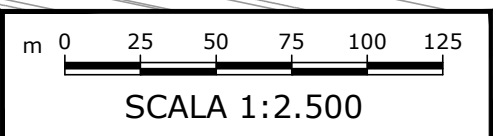


Arrivo: AOO 074, N. Prot. 00004135 del 18/04/2024

C.V. 90.V. 12/2013/A/074. fra. 074. arm. 3. sf. 144. no. 1. a

LEGENDA

- Confine del sito oggetto di procedimento di bonifica
- Pozzi di monitoraggio
- Pozzi di iniezione
- Piezometri oggetto di campionamento trimestrale
- Piezometri oggetto di campionamento semestrale
- Impronta sottopasso di corso Mortara





P34	Parametro	feb-21	giu-21	set-21	dic-21	mar-22	giu-22	set-22	dic-22	mar-23	giu-23	set-23	dic-23	CSC D.Lgs 152/06
	Cr VI	117	<0,43	75	80	78	76	65	56	66	135	125	116	5

P16	Parametro	feb-21	set-21	mar-22	set-22	mar-23	set-23	CSC D.Lgs 152/06
	Cr VI	19,3	77	86	60	23,3	107	5

P35	Parametro	feb-21	set-21	mar-22	set-22	mar-23	set-23	CSC D.Lgs 152/06
	Cr VI	2,6	3,37	2,89	2,55	2,12	4,9	5

P36	Parametro	feb-21	set-21	mar-22	set-22	mar-23	set-23	CSC D.Lgs 152/06
	Cr VI	2,4	3,02	3,02	N/A	2,08	4,7	5

NOTA: P36 non campionabile nella campagna di settembre 2022

P33	Parametro	feb-21	giu-21	set-21	dic-21	mar-22	giu-22	set-22	dic-22	mar-23	giu-23	set-23	dic-23	CSC D.Lgs 152/06
	Cr VI	64	<0,43	<0,43	78	1,56	<0,45	3,03	3,6	20,4	12,6	<0,45	153	5

P23	Parametro	feb-21	giu-21	set-21	dic-21	mar-22	giu-22	set-22	dic-22	mar-23	giu-23	set-23	dic-23	CSC D.Lgs 152/06
	Cr VI	12,1	9,6	10,1	2,43	6,8	6,4	24,1	8	5,8	6	6,5	8,6	5

SE1	Parametro	feb-21	set-21	mar-22	set-22	mar-23	set-23	CSC D.Lgs 152/06
	Cr VI	2,58	2,94	2,19	2,76	2,34	2,6	5

P15	Parametro	feb-21	giu-21	set-21	dic-21	mar-22	giu-22	set-22	dic-22	mar-23	giu-23	set-23	dic-23	CSC D.Lgs 152/06
	Cr VI	89	71	82	61	54	38,3	44	47	21,6	24,3	33,9	52	5

P32	Parametro	feb-21	giu-21	set-21	dic-21	mar-22	giu-22	set-22	dic-22	mar-23	giu-23	set-23	dic-23	CSC D.Lgs 152/06
	Cr VI	<0,43	<0,43	<0,43	<0,43	0,669	<0,45	<0,45	<0,89	<0,45	<0,45	<0,45	<0,45	5

P25	Parametro	feb-21	giu-21	set-21	dic-21	mar-22	giu-22	set-22	dic-22	mar-23	giu-23	set-23	dic-23	CSC D.Lgs 152/06
	Cr VI	76	68	83	60	58	39,2	43	42	21,8	24,1	34,5	57	5

P31	Parametro	feb-21	giu-21	set-21	dic-21	mar-22	giu-22	set-22	dic-22	mar-23	giu-23	set-23	dic-23	CSC D.Lgs 152/06
	Cr VI	3,65	<0,43	3,25	1,93	1,16	1,21	<0,45	54	<0,45	136	<0,45	87	5

P19	Parametro	feb-21	giu-21	set-21	dic-21	mar-22	giu-22	set-22	dic-22	mar-23	giu-23	set-23	dic-23	CSC D.Lgs 152/06
	Cr VI	67	48	49	58	60	52	68	76	4,3	69	61	63	5

P18	Parametro	feb-21	set-21	mar-22	set-22	mar-23	set-23	CSC D.Lgs 152/06
	Cr VI	2,54	1,95	2,58	1,99	1,61	2,35	5

P28	Parametro	feb-21	giu-21	set-21	dic-21	mar-22	giu-22	set-22	dic-22	mar-23	giu-23	set-23	dic-23	CSC D.Lgs 152/06
	Cr VI	67	46	52	56	60	52	73	77	60	66	53	67	5

P30	Parametro	feb-21	giu-21	set-21	dic-21	mar-22	giu-22	set-22	dic-22	mar-23	giu-23	set-23	dic-23	CSC D.Lgs 152/06
	Cr VI	<0,43	<0,43	3,52	<0,43	0,63	<0,45	<0,45	<0,45	0,52	<0,45	<0,45	<0,45	5

P24	Parametro	feb-21	giu-21	set-21	dic-21	mar-22	giu-22	set-22	dic-22	mar-23	giu-23	set-23	dic-23	CSC D.Lgs 152/06
	Cr VI	67	46	52	56	60	52	73	77	60	66	53	67	5

P17	Parametro	feb-21	giu-21	set-21	dic-21	mar-22	giu-22	set-22	dic-22	mar-23	giu-23	set-23	dic-23	CSC D.Lgs 152/06
	Cr VI	13,9	<0,43	<0,43	1,95	1,16	<0,45	3,15	3,24	20,7	11,9	<0,45	178	5

P29	Parametro	feb-21	giu-21	set-21	dic-21	mar-22	giu-22	set-22	dic-22	mar-23	giu-23	set-23	dic-23	CSC D.Lgs 152/06
	Cr VI	81	88	76	82	69	63	71	54	61	39	37,9	48	5

PM1	Parametro	feb-21	set-21	mar-22	giu-22	mar-23	set-23	CSC D.Lgs 152/06
	Cr VI	9,8	16	15,5	13,6	9,6	20,4	5

P22	Parametro	feb-21	set-21	mar-22	set-22	mar-23	set-23	CSC D.Lgs 152/06
	Cr VI	1,14	<0,86	1,22	14,2	6,4	3,49	5

P37	Parametro	feb-21	giu-21	set-21	dic-21	mar-22	giu-22	set-22	dic-22	mar-23	giu-23	set-23	dic-23	CSC D.Lgs 152/06
	Cr VI	134	45	39,5	45	38	30,9	24,9	31,7	21,1	72	52	55	5

P13	Parametro	feb-21	set-21	mar-22	set-22	mar-23	set-23	CSC D.Lgs 152/06
	Cr VI	5,7	3,48	1,26	3,03	7,3	3,12	5

P14	Parametro	feb-21	giu-21	set-21	dic-21	mar-22	giu-22	set-22	dic-22	mar-23	giu-23	set-23	dic-23	CSC D.Lgs 152/06
	Cr VI	44	22,5	17,1	37,6	37,8	30,5	24,3	31,2	31,6	73	51	57	5

P21	Parametro	feb-21	set-21	mar-22	set-22	mar-23	set-23	CSC D.Lgs 152/06
	Cr VI	6,3	3,83	4,5	2,94	30,7	2,6	5

P24	Parametro	feb-21	giu-21	set-21	dic-21	mar-22	giu-22	set-22	dic-22	mar-23	giu-23	set-23	dic-23	CSC D.Lgs 152/06
	Cr VI	9,5	8,9	11	2,51	8	6,6	25,6	7	5,4	5,7	7	7,9	5

P20	Parametro	feb-21	giu-21	set-21	dic-21	mar-22	giu-22	set-22	dic-22	mar-23	giu-23	set-23	dic-23	CSC D.Lgs 152/06
	Cr VI	79	92	75	81	68	62	70	73	63	39,1	41	46	5

P11	Parametro	feb-21	set-21	mar-22	set-22	mar-23	set-23	CSC D.Lgs 152/06
	Cr VI	4,8	5,1	4,8	5	2,99	N/A	5

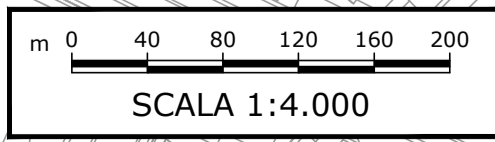
PM5	Parametro	feb-21	set-21	mar-22	giu-22	mar-23	set-23	CSC D.Lgs 152/06
	Cr VI	4	3,73	3,21	2,58	2,14	3,37	5

NOTA: P11 non campionabile nella campagna di settembre 2023

P9	Parametro	feb-21	set-21	mar-22	set-22	mar-23	set-23	CSC D.Lgs 152/06
	Cr VI	19,3	19,2	20,2	42	3,01	21,7	5

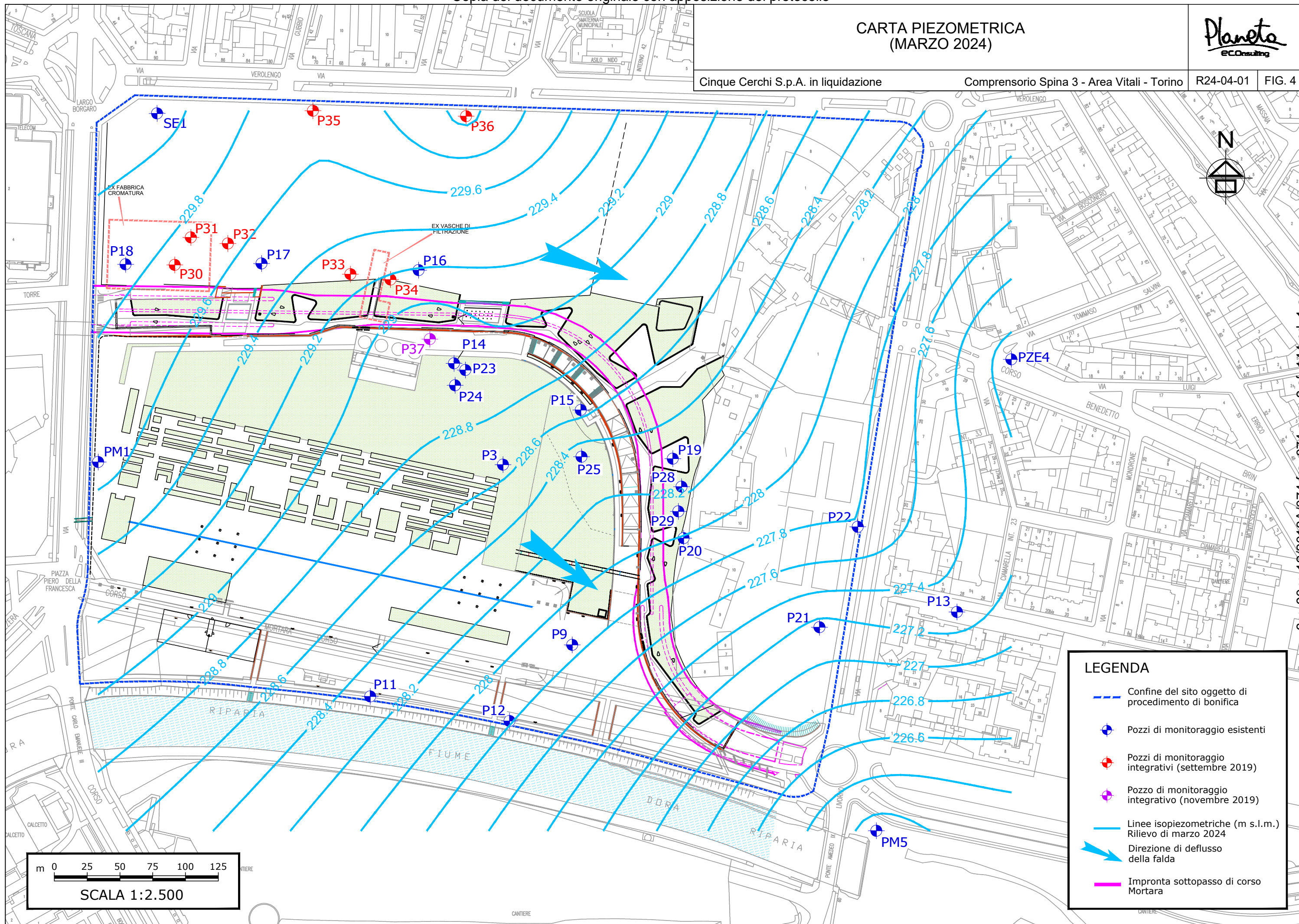
P3	Parametro	feb-21	set-21	mar-22	set-22	mar-23	set-23	CSC D.Lgs 152/06
	Cr VI	10,5	40	21,1	25,6	36,7	41	5

P12	Parametro	feb-21	set-21	mar-22	set-22	mar-23	set-23	CSC D.Lgs 152/06
	Cr VI	12,1	5,3	5,1	4,7	2,87	9,5	5



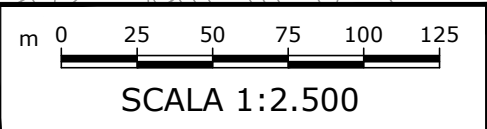
CONFRONTO TRA LE CONCENTRAZIONI DI CrVI RILEVATE NEI PIEZOMETRI OGGETTO DI MONITORAGGIO TRIMESTRALE (Campagne da febbraio 2021 a dicembre 2023)





LEGENDA

- Confine del sito oggetto di procedimento di bonifica
- Pozzi di monitoraggio esistenti
- Pozzi di monitoraggio integrativi (settembre 2019)
- Pozzo di monitoraggio integrativo (novembre 2019)
- Linee isopiezometriche (m s.l.m.) Rilievo di marzo 2024
- ➔ Direzione di deflusso della falda
- Impronta sottopasso di corso Mortara



Arrivo: AOO 074, N. Prot. 00004135 del 18/04/2024

G.v. 90.v. 12/2013A/074.fra. 074.atm. 3.sf. 144.nd. 1.8



P35	Parametro	feb-21	set-21	mar-22	set-22	mar-23	set-23	mar-24	CSC D.Lgs 152/06
	Cr VI	2,6	3,37	2,89	2,55	2,12	4,9	1,93	5

P16	Parametro	feb-21	set-21	mar-22	set-22	mar-23	set-23	mar-24	CSC D.Lgs 152/06
	Cr VI	19,3	77	86	60	23,3	107	156	5

P36	Parametro	feb-21	set-21	mar-22	set-22	mar-23	set-23	mar-24	CSC D.Lgs 152/06
	Cr VI	2,4	3,02	3,02	N/A	2,08	4,7	3,0	5

NOTA: P36 non campionabile nella campagna di settembre 2022

P34	Parametro	feb-21	giu-21	set-21	dic-21	mar-22	giu-22	set-22	dic-22	mar-23	giu-23	set-23	dic-23	mar-24	CSC D.Lgs 152/06
	Cr VI	117	<0,43	75	80	78	76	65	56	66	135	125	116	163	5

P33	Parametro	feb-21	giu-21	set-21	dic-21	mar-22	giu-22	set-22	dic-22	mar-23	giu-23	set-23	dic-23	mar-24	CSC D.Lgs 152/06
	Cr VI	64	<0,43	<0,43	78	1,56	<0,45	3,03	3,6	20,4	12,6	<0,45	153	N/A	5

NOTA: P33 non campionabile nella campagna di marzo 2024

SE1	Parametro	feb-21	set-21	mar-22	set-22	mar-23	set-23	mar-24	CSC D.Lgs 152/06
	Cr VI	2,58	2,94	2,19	2,76	2,34	2,6	2,13	5

P23	Parametro	feb-21	giu-21	set-21	dic-21	mar-22	giu-22	set-22	dic-22	mar-23	giu-23	set-23	dic-23	mar-24	CSC D.Lgs 152/06
	Cr VI	12,1	9,6	10,1	2,43	6,8	6,4	24,1	8	5,8	6	6,5	8,6	10,1	5

P15	Parametro	feb-21	giu-21	set-21	dic-21	mar-22	giu-22	set-22	dic-22	mar-23	giu-23	set-23	dic-23	mar-24	CSC D.Lgs 152/06
	Cr VI	89	71	82	61	54	38,3	44	47	21,6	24,3	33,9	52	49	5

P32	Parametro	feb-21	giu-21	set-21	dic-21	mar-22	giu-22	set-22	dic-22	mar-23	giu-23	set-23	dic-23	mar-24	CSC D.Lgs 152/06
	Cr VI	<0,43	<0,43	<0,43	<0,43	0,669	<0,45	<0,45	<0,89	<0,45	<0,45	<0,45	<0,45	N/A	5

NOTA: P32 non campionabile nella campagna di marzo 2024

P25	Parametro	feb-21	giu-21	set-21	dic-21	mar-22	giu-22	set-22	dic-22	mar-23	giu-23	set-23	dic-23	mar-24	CSC D.Lgs 152/06
	Cr VI	76	68	83	60	58	39,2	43	42	21,8	24,1	34,5	57	63	5

P31	Parametro	feb-21	giu-21	set-21	dic-21	mar-22	giu-22	set-22	dic-22	mar-23	giu-23	set-23	dic-23	mar-24	CSC D.Lgs 152/06
	Cr VI	3,65	<0,43	3,25	1,93	1,16	1,21	<0,45	54	<0,45	136	<0,45	87	N/A	5

NOTA: P31 non campionabile nella campagna di marzo 2024

P19	Parametro	feb-21	giu-21	set-21	dic-21	mar-22	giu-22	set-22	dic-22	mar-23	giu-23	set-23	dic-23	mar-24	CSC D.Lgs 152/06
	Cr VI	67	48	49	58	60	52	68	76	4,3	69	61	63	45	5

P18	Parametro	feb-21	set-21	mar-22	set-22	mar-23	set-23	mar-24	CSC D.Lgs 152/06
	Cr VI	2,54	1,95	2,58	1,99	1,61	2,35	N/A	5

NOTA: P18 non campionabile nella campagna di marzo 2024

P28	Parametro	feb-21	giu-21	set-21	dic-21	mar-22	giu-22	set-22	dic-22	mar-23	giu-23	set-23	dic-23	mar-24	CSC D.Lgs 152/06
	Cr VI	67	46	52	56	60	52	73	77	60	66	53	67	46	5

P30	Parametro	feb-21	giu-21	set-21	dic-21	mar-22	giu-22	set-22	dic-22	mar-23	giu-23	set-23	dic-23	mar-24	CSC D.Lgs 152/06
	Cr VI	<0,43	<0,43	3,52	<0,43	0,63	<0,45	<0,45	<0,45	0,52	<0,45	<0,45	<0,45	N/A	5

NOTA: P30 non campionabile nella campagna di marzo 2024

PZE4	Parametro	feb-21	set-21	mar-22	set-22	mar-23	set-23	mar-24	CSC D.Lgs 152/06
	Cr VI	3,02	2,93	2,74	3,29	9,4	3,32	4,4	5

P17	Parametro	feb-21	giu-21	set-21	dic-21	mar-22	giu-22	set-22	dic-22	mar-23	giu-23	set-23	dic-23	mar-24	CSC D.Lgs 152/06
	Cr VI	13,9	<0,43	<0,43	1,95	1,16	<0,45	3,15	3,24	20,7	11,9	<0,45	178	N/A	5

NOTA: P17 non campionabile nella campagna di marzo 2024

P29	Parametro	feb-21	giu-21	set-21	dic-21	mar-22	giu-22	set-22	dic-22	mar-23	giu-23	set-23	dic-23	mar-24	CSC D.Lgs 152/06
	Cr VI	81	88	76	82	69	63	71	54	61	39	37,9	48	34,4	5

PM1	Parametro	feb-21	set-21	mar-22	giu-22	mar-23	set-23	mar-24	CSC D.Lgs 152/06
	Cr VI	9,8	16	15,5	13,6	9,6	20,4	10,6	5

P37	Parametro	feb-21	giu-21	set-21	dic-21	mar-22	giu-22	set-22	dic-22	mar-23	giu-23	set-23	dic-23	mar-24	CSC D.Lgs 152/06
	Cr VI	134	45	39,5	45	38	30,9	24,9	31,7	21,1	72	52	55	108	5

P22	Parametro	feb-21	set-21	mar-22	set-22	mar-23	set-23	mar-24	CSC D.Lgs 152/06
	Cr VI	1,14	<0,86	1,22	14,2	6,4	3,49	2,56	5

P14	Parametro	feb-21	giu-21	set-21	dic-21	mar-22	giu-22	set-22	dic-22	mar-23	giu-23	set-23	dic-23	mar-24	CSC D.Lgs 152/06
	Cr VI	44	22,5	17,1	37,6	37,8	30,5	24,3	31,2	31,6	73	51	57	105	5

P13	Parametro	feb-21	set-21	mar-22	set-22	mar-23	set-23	mar-24	CSC D.Lgs 152/06
	Cr VI	5,7	3,48	1,26	3,03	7,3	3,12	1,44	5

P24	Parametro	feb-21	giu-21	set-21	dic-21	mar-22	giu-22	set-22	dic-22	mar-23	giu-23	set-23	dic-23	mar-24	CSC D.Lgs 152/06
	Cr VI	9,5	8,9	11	2,51	8	6,6	25,6	7	5,4	5,7	7	7,9	11,9	5

P21	Parametro	feb-21	set-21	mar-22	set-22	mar-23	set-23	mar-24	CSC D.Lgs 152/06
	Cr VI	6,3	3,83	4,5	2,94	30,7	2,6	1,56	5

PM5	Parametro	feb-21	set-21	mar-22	giu-22	mar-23	set-23	mar-24	CSC D.Lgs 152/06
	Cr VI	4	3,73	3,21	2,58	2,14	3,37	2,91	5

P3	Parametro	feb-21	set-21	mar-22	set-22	mar-23	set-23	mar-24	CSC D.Lgs 152/06
	Cr VI	10,5	40	21,1	25,6	36,7	41	22,7	5

P20	Parametro	feb-21	giu-21	set-21	dic-21	mar-22	giu-22	set-22	dic-22	mar-23	giu-23	set-23	dic-23	mar-24	CSC D.Lgs 152/06
	Cr VI	79	92	75	81	68	62	70	73	63	39,1	41	46	37,6	5

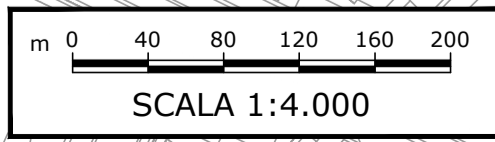
P11	Parametro	feb-21	set-21	mar-22	set-22	mar-23	set-23	mar-24	CSC D.Lgs 152/06
	Cr VI	4,8	5,1	4,8	5	2,99	N/A	N/A	5

NOTA: P11 non campionabile nella campagna di settembre 2023 e marzo 2024

P9	Parametro	feb-21	set-21	mar-22	set-22	mar-23	set-23	mar-24	CSC D.Lgs 152/06
	Cr VI	19,3	19,2	20,2	42	3,01	21,7	22,1	5

P12	Parametro	feb-21	set-21	mar-22	set-22	mar-23	set-23	mar-24	CSC D.Lgs 152/06
	Cr VI	12,1	5,3	5,1	4,7	2,87	9,5	N/A	5

NOTA: P12 non campionabile nella campagna di marzo 2024



CONFRONTO TRA LE CONCENTRAZIONI DI CrVI RILEVATE DA FEBBRAIO 2021 A MARZO 2024

