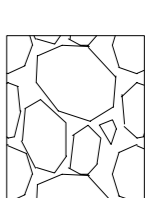
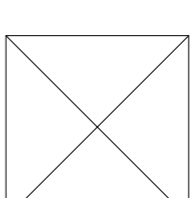


LEGENDA



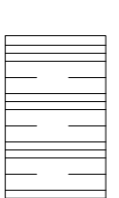
TRINCEA DISPENDENTE:
formazione di ghiaia naturale di matere terrose



POZZETTI:
- pozzetto ispezionabile cm. 50x50 in c/c prefabbricato completo di chiusura in ghisa
- pozzetto in muratura o c/c cm 90x90 completo di chiusura in ghisa

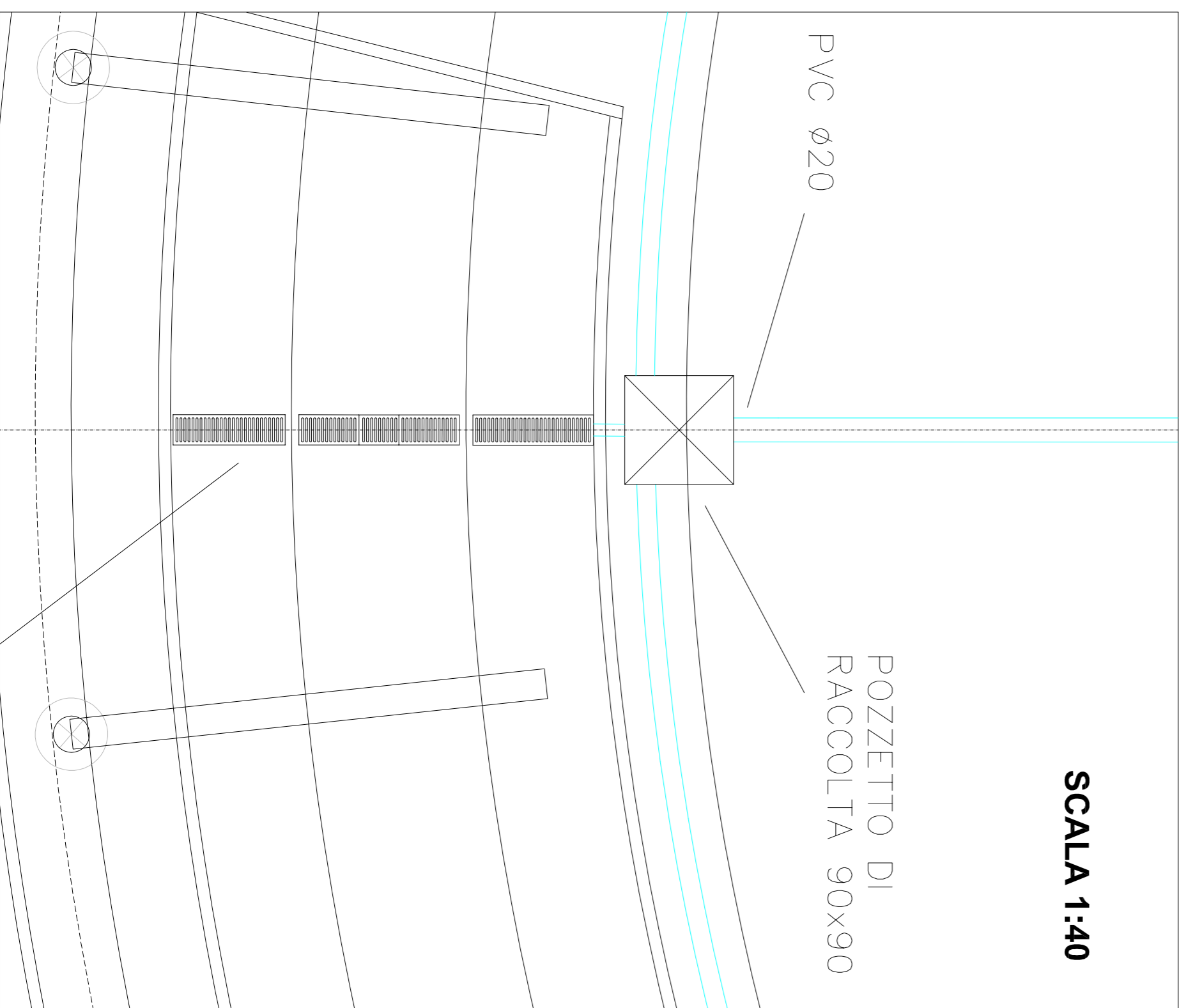


TUBAZIONI:
- tubazioni in pead tipo corrugato DN 160 per collegamenti pozzetti e griglie
- tubazioni in PVC per collegamento vasca e trincea DN 200
- tubazioni drenanti in HDPE corrugato fessurate per condotte di drenaggio per trincea, da avvolgere con geotessile filtrante (1 giro)

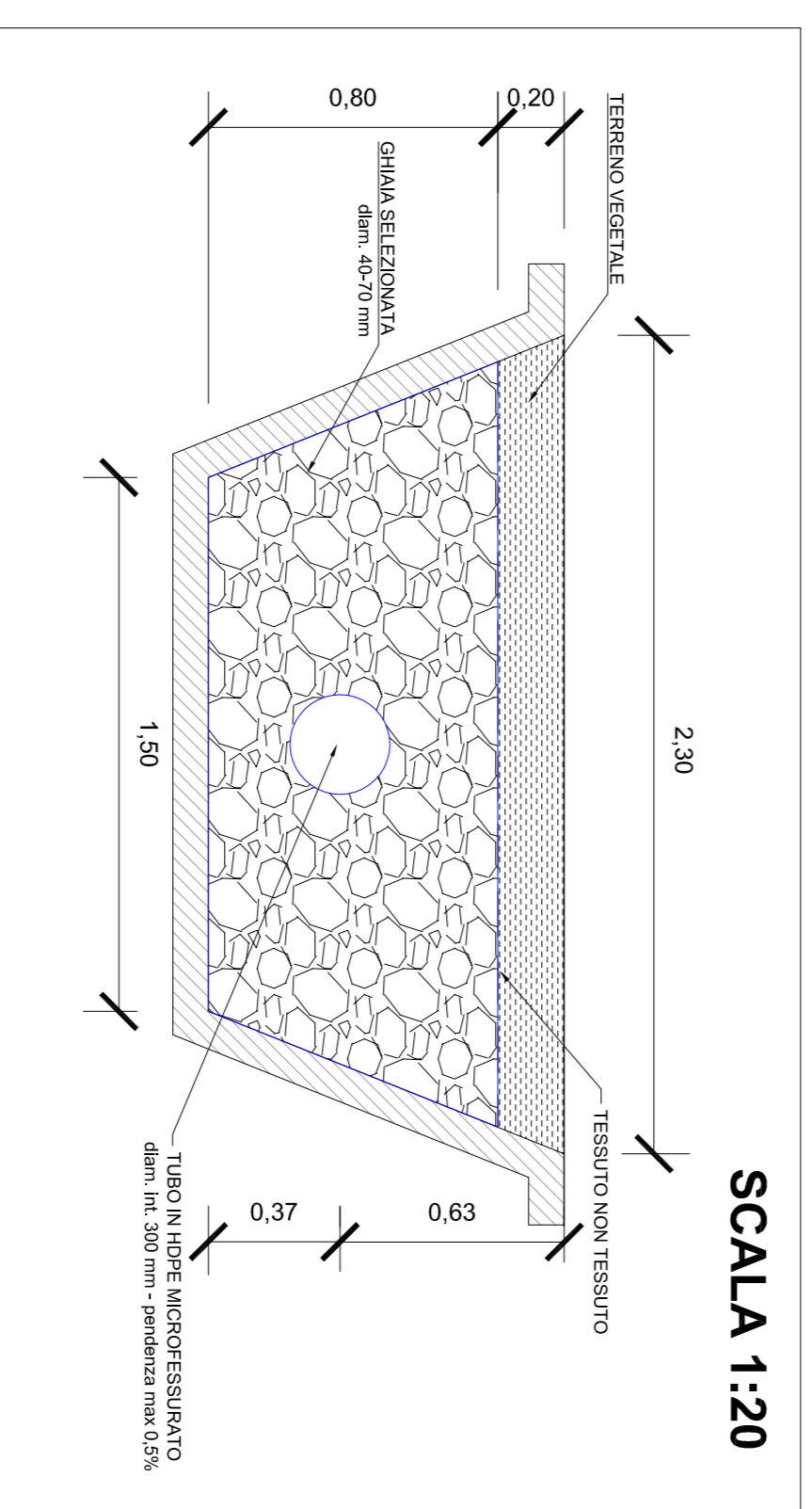


GRIGLIA:
formazione di coniole e grigie di scolo adattiabili o infrastruttura rotai

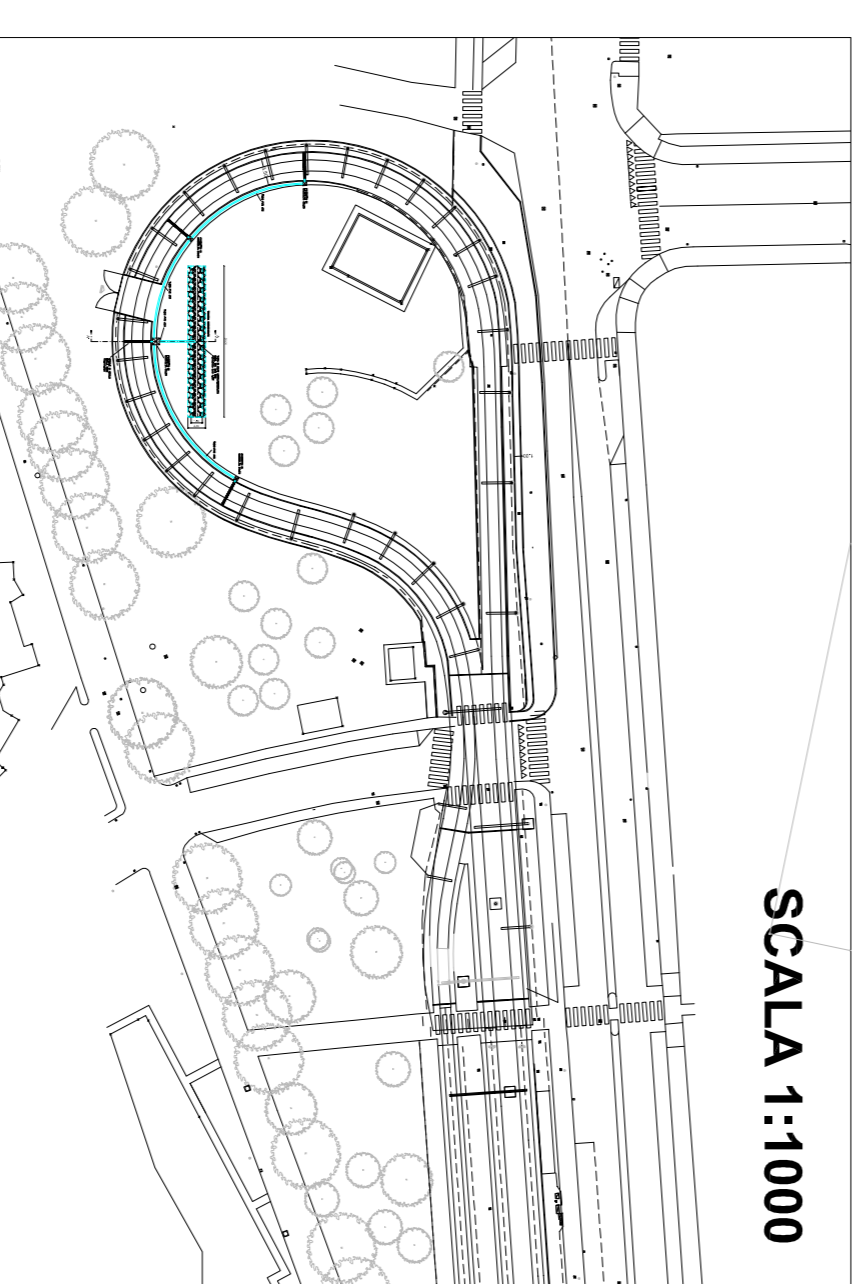
POZZETTO DI RACCOLTA DELLE ACQUE METEORICHE



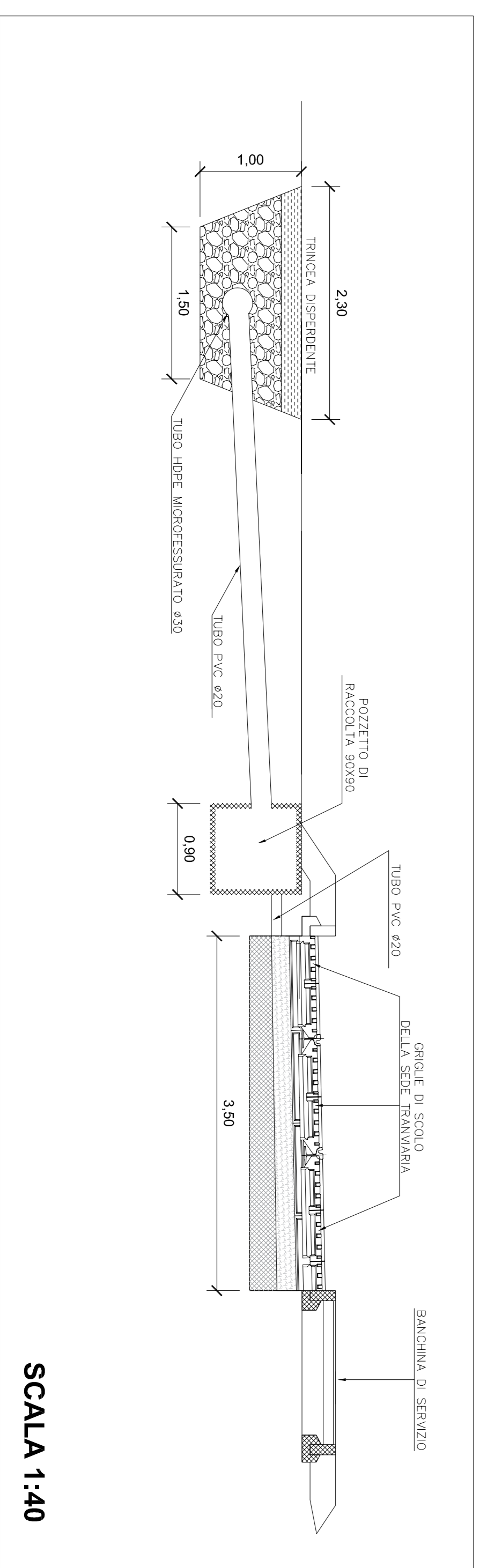
SEZIONE TIPOLOGICA DELLA TRINCEA DISPENDENTE



PLANIMETRIA GENERALE DELL'AREA



SEZIONE A-A'



MODIFICA DEL CAPOLINEA DI FALCHERA CON LA REALIZZAZIONE DI UN ANELLO DI RITORNO

TRANVIE DI TORINO - LINEA 4



COMUNE DI TORINO

PROGETTO DI FATTIBILITÀ TECNICO ECONOMICA



IL PROGETTISTA

STAZIONE APPALTANTE

Ing. F. Calamusa
Ordine degli Ingegneri della Provincia di Torino n. 8131

RALP GTT
Geom. A. Sazzan

IMPIANTI DI RACCOLTA E DRENAGGIO DELLE ACQUE METEORICHE

ELABORATO	REV.	INT.	EST.	SCALA	DATA
TT 04 F A C O F I D R L I N T O 1 6	0	0	0	VARIE	01/07/2024

AGGIORNAMENTI

REV.	DESCRIZIONE	DATA	REDAZIONE	CONTROLLO	APPROV.	VISTO
00	EMISSIONE	07/2024	SS/DGA	PAJ/PSI	FGA	ABA

GRUPPO DI PROGETTAZIONE

Infra. tramviaria e impianti: Geom. P. Messaglia	Geologia e archeologia: Dott. S. Strippoli	Ing. F. Coiro
Impianti di trazione: P.L. I. Giannini	Architetture: Dott.ssa P. Marfina	
Rilievi: Geom. P. Messaglia; Geom. G. Meiri	Sicurezza e cantieri: Ing. F. Coiro; Arch. L. Bizzo	CSP
Strutture: Ing. E. Calamuraci; Ing. P. Debernati	Sis. Superfici: Arch. D. Lamberti	